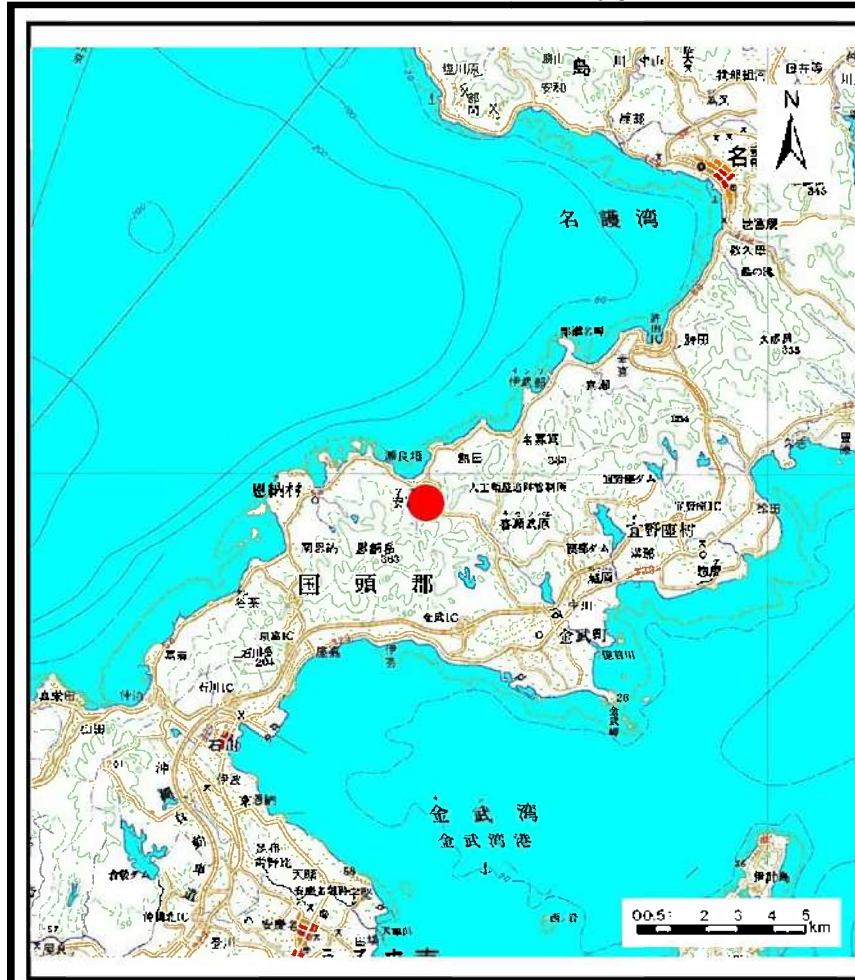
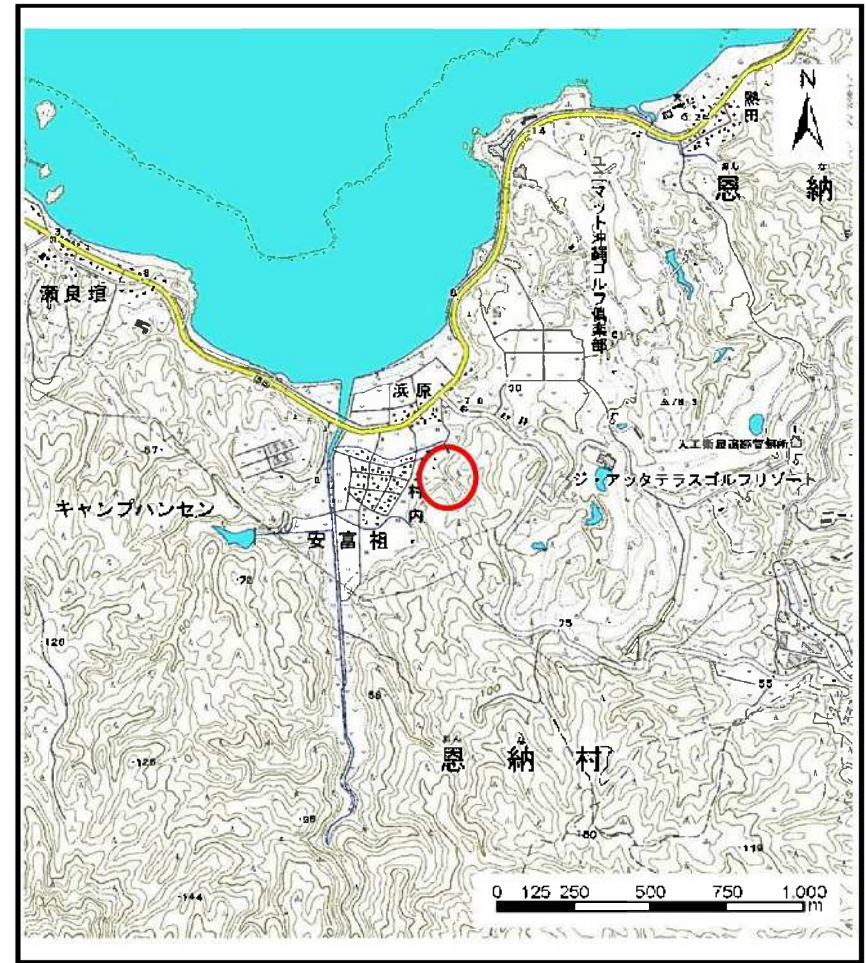


土砂災害警戒区域等の指定の公示に係る図書（その1）



(1/200,000)

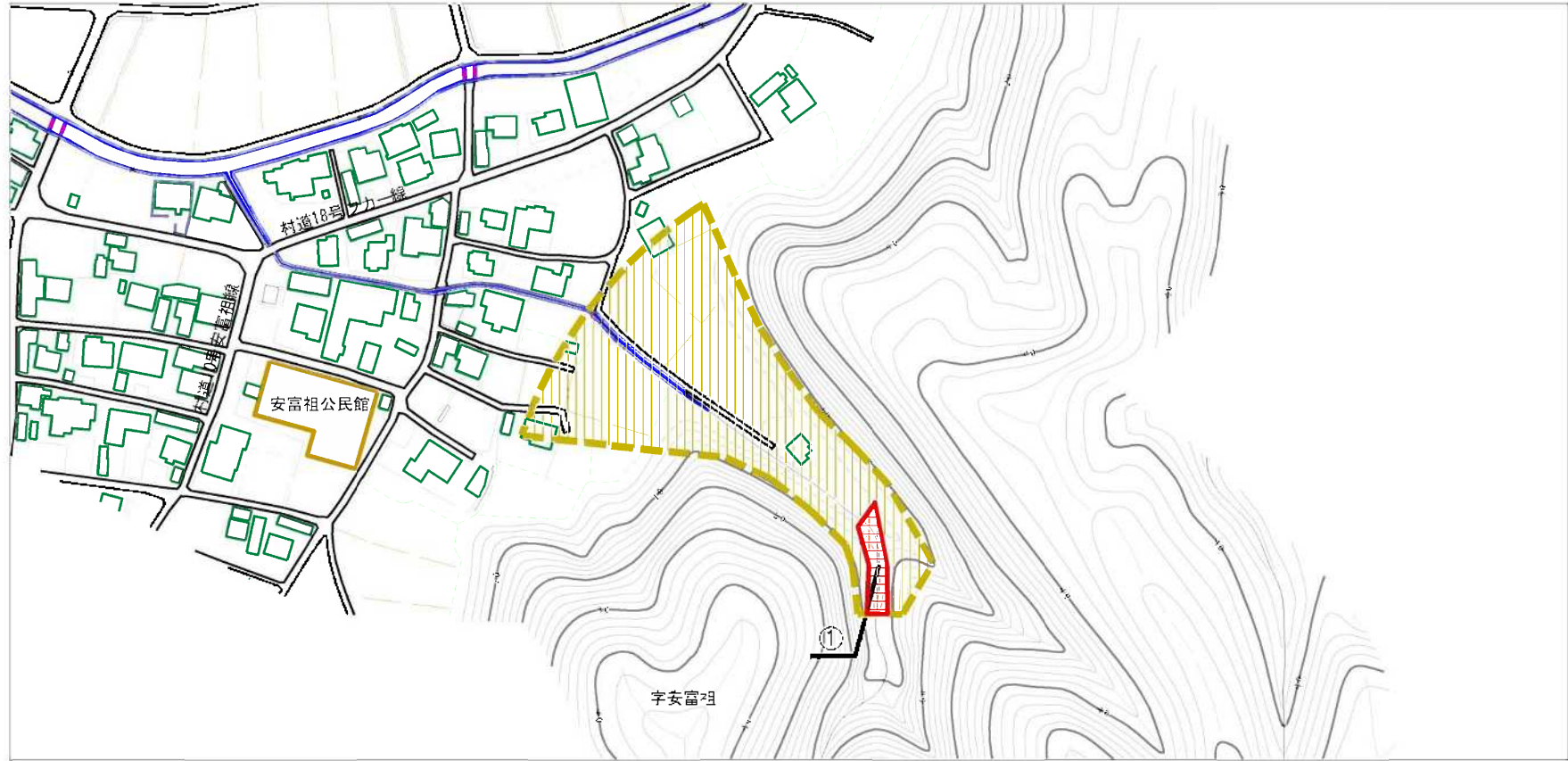


(1/25,000)

様式-1 (土) 土砂災害警戒区域・土砂災害特別警戒区域 位置図	自然現象の種類	土石流
	溪流番号	311-A22-01
	溪流名	
	所在地	恩納村字安富祖

「この地図は、国土地理院長の承認を得て、同院発行の数値地図20000（地図画像）及び数値地図25000（地図画像）を複製したものである。（承認番号 平23情復、第400号）」

土砂災害警戒区域等の指定の公示に係る図書（その2）



様式-2（土）

土砂災害警戒区域・土砂災害特別警戒区域
区域図（その1）

土砂災害防止法施行令第22条の基準に該当する区域

土砂災害防止
法施行令第22
条の基準に
該当する区域

土石流の発生が予想される場合、土石流の
種類による土砂災害の発生を招く区域

土石流の発生が予想される場合、土石流の
種類による土砂災害の発生を招く区域
（以下）の区域

（以下）以外の区域



縮尺
1:2,500

自然現象
の種類

土石流

告示番号

沖縄県告示第152号

告示年月日

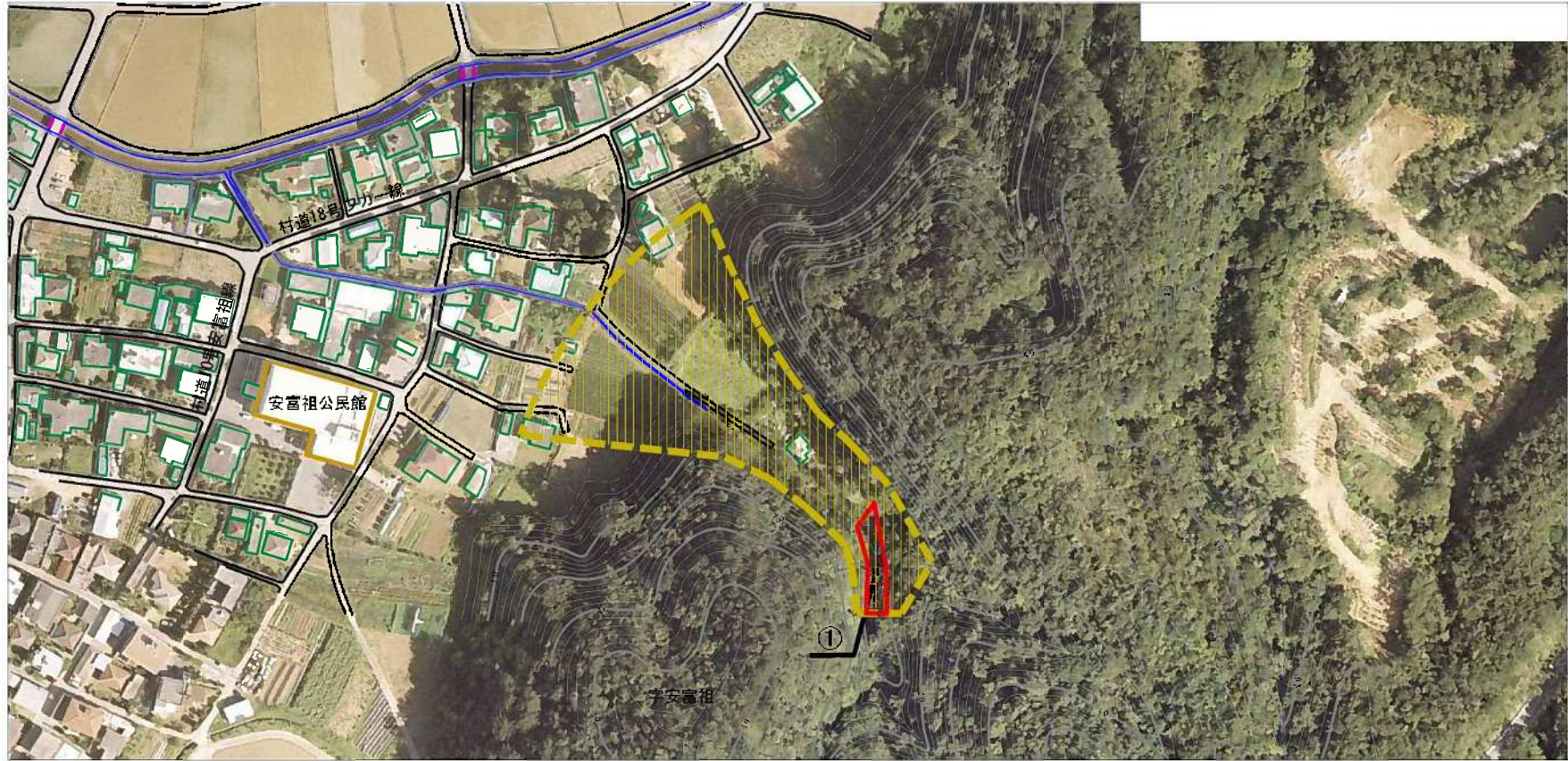
令和6年3月29日

溪流番号 311-A22-01

溪流名

所在地 恩納村宇安富祖

土砂災害警戒区域の指定の公示に係る図書（その2-1）



様式-2-1 (土)

土砂災害警戒区域・土砂災害特別警戒区域
区域図 (その2)

土砂災害防止法施行令第22条の基準に該当する区域

土石流の発生が1mを超える場合、土石流の
移動による土砂の崩壊/移動する区域

土石流の発生が1mを超える場合、土石流の
移動による土砂の崩壊/1m以下の区域

その他以外の区域



縮尺
1:2,500

自然現象
の種類

告示番号

告示年月日

土石流

沖縄県告示第152号

令和6年3月29日

溪流番号 311-A22-01

溪流名

所在地 恩納村宇安富祖

土砂災害警戒区域等の指定の公示に係る図書（その3）

区分番号	想定される力の大きさのうち最大のもの (kN/m ²)	土石流の高さ (m)
①	21.7	0.8

様式-3 (土) 建築物の構造の規制に必要な衝撃に関する事項	自然現象の種類	土石流	溪流番号	311-A22-01
	告示番号	沖縄県告示第152号	溪流名	
	告示年月日	令和6年3月29日	所在地	恩納村字安富祖