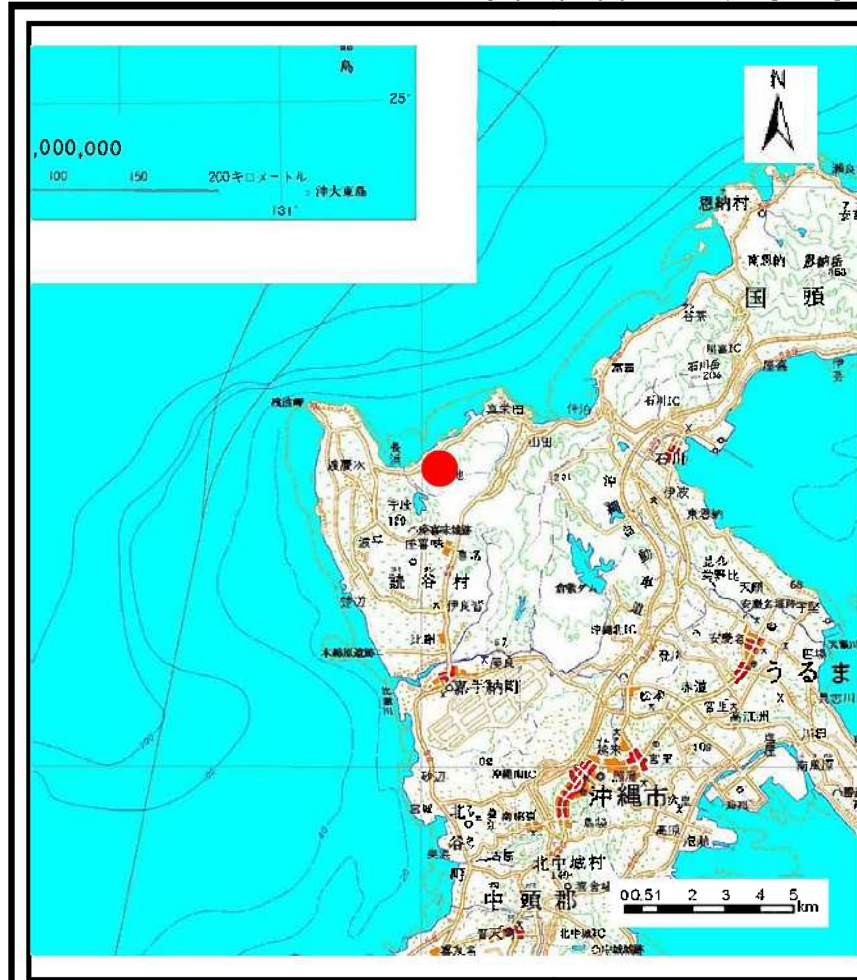
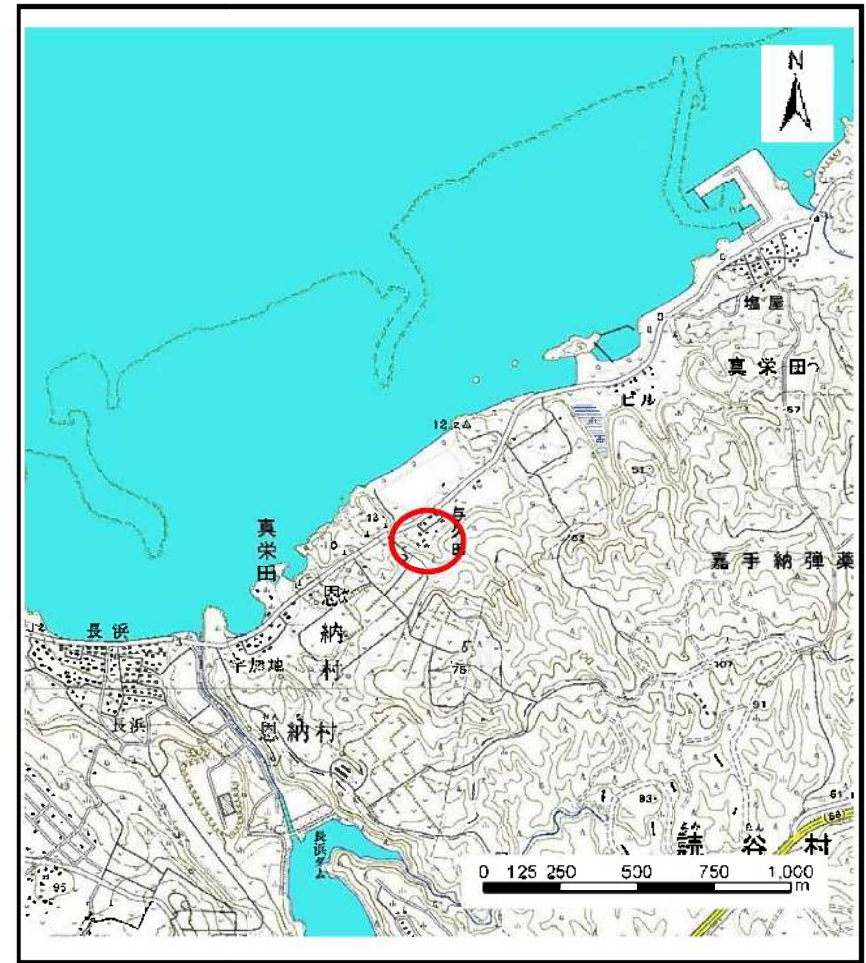


土砂災害警戒区域等の指定の公示に係る図書（その1）



(1/200,000)



(1/25,000)

様式-1 (土) 土砂災害警戒区域・土砂災害特別警戒区域 位置図	自然現象の種類	土石流
	溪流番号	311-A21-01
	溪流名	
	所在地	恩納村字真栄田

「この地図は、国土地理院長の承認を得て、同院発行の数値地図200000（地図画像）及び数値地図25000（地図画像）を複製したものである。（承認番号 平23情複、第400号）」

土砂災害警戒区域等の指定の公示に係る図書（その2）



様式-2（土）

土砂災害警戒区域・土砂災害特別警戒区域
区域図（その1）

土砂災害防止法施行令第2条の基準に該当する区域
土砂災害防止法施行令第3条の基準に該当する区域
土砂災害防止法施行令第3条の基準に該当する区域
それ以外の区域



縮尺
1:2,500

自然現象
の種類

土石流

告示番号

沖縄県告示第152号

告示年月日

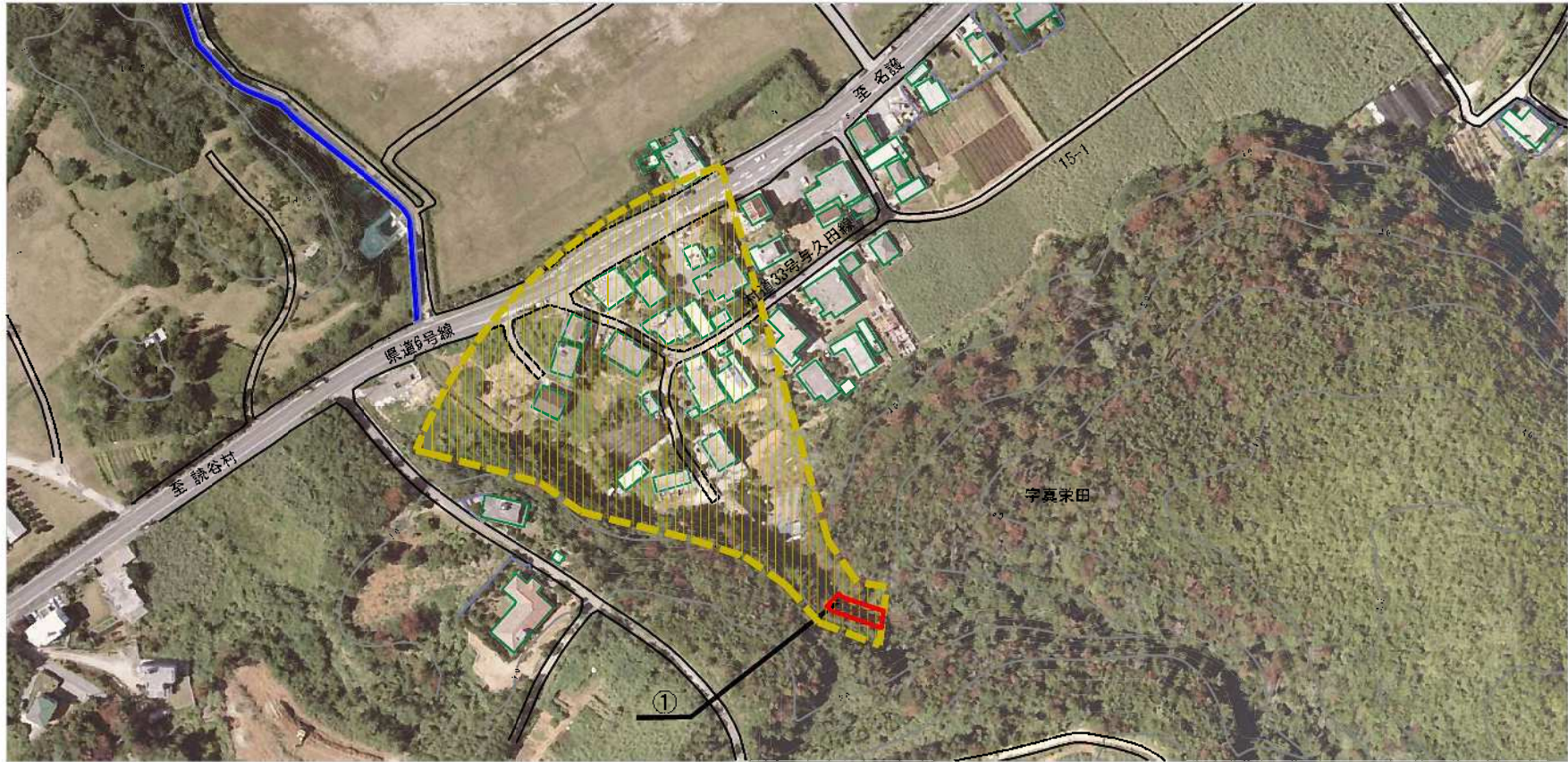
令和6年3月29日

溪流番号 311-A21-01

溪流名

所在地 恩納村字真栄田

土砂災害警戒区域の指定の公示に係る図書（その2-1）



様式-2-1 (土)

土砂災害警戒区域・土砂災害特別警戒区域
区域図 (その2)

土砂災害防止法施行令第2条の基準に該当する区域

土砂流の深さが1mを超える場合、土砂等の

移動による力が10kN/mを越える区域

土砂災害防止法施行令第3条の基準に該当する区域

土砂流の深さが1mを超える場合、土砂等の

移動による力が10kN/m以下の区域

それ以外の区域



縮尺
1:2,500

自然現象
の種類

土石流

告示番号

沖縄県告示第152号

告示年月日

令和6年3月29日

溪流番号 311-A21-01

溪流名

所在地

恩納村字真栄田

土砂災害警戒区域等の指定の公示に係る図書（その3）

区分番号	想定される力の大きさのうち最大のもの (kN/m ²)	土石流の高さ (m)
①	10.0	0.8

様式-3 (土) 建築物の構造の規制に必要な衝撃に関する事項	自然現象の種類	土石流	溪流番号	311-A21-01
	告示番号	沖縄県告示第152号	溪流名	
	告示年月日	令和6年3月29日	所在地	恩納村字真栄田