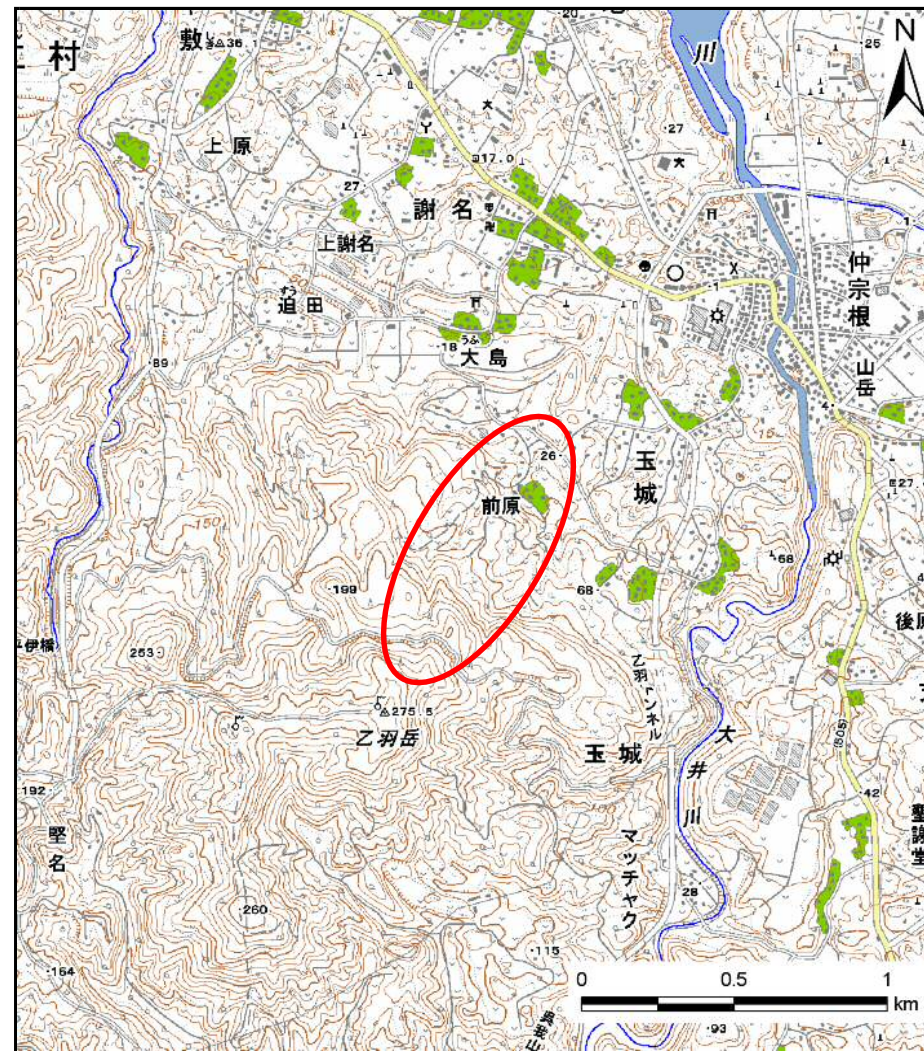


# 土砂災害警戒区域の指定の公示に係る図書（その1）



(1/200,000)



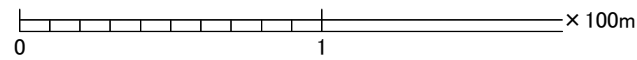
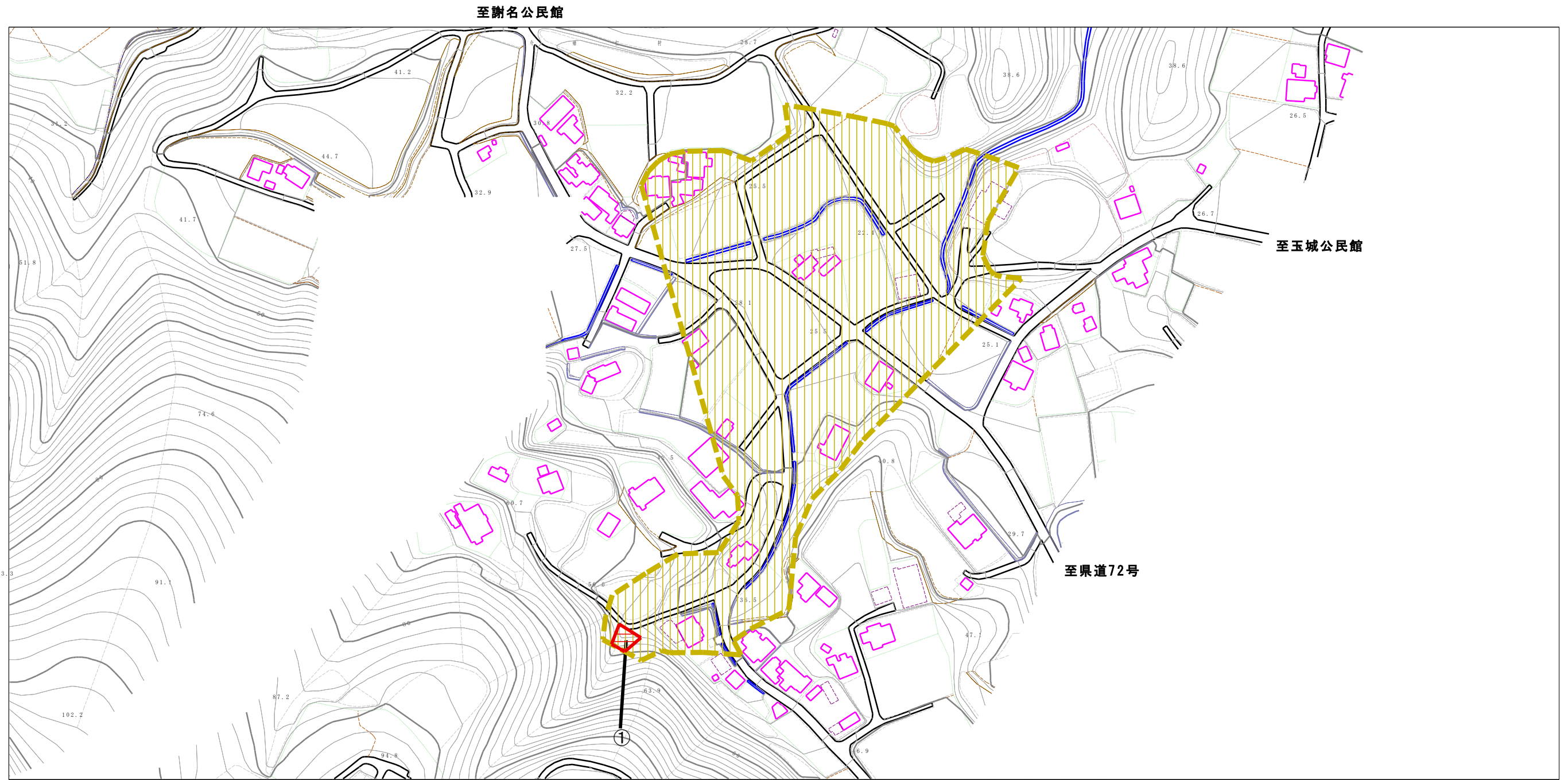
(1/25,000)

様式-1 (土)  
土砂災害警戒区域・土砂災害特別警戒区域 位置図

自然現象の種類	土石流
溪流番号	306-A08-10
箇所名	前原 306-A08-10
所在地	沖縄県国頭郡今帰仁村字謝名

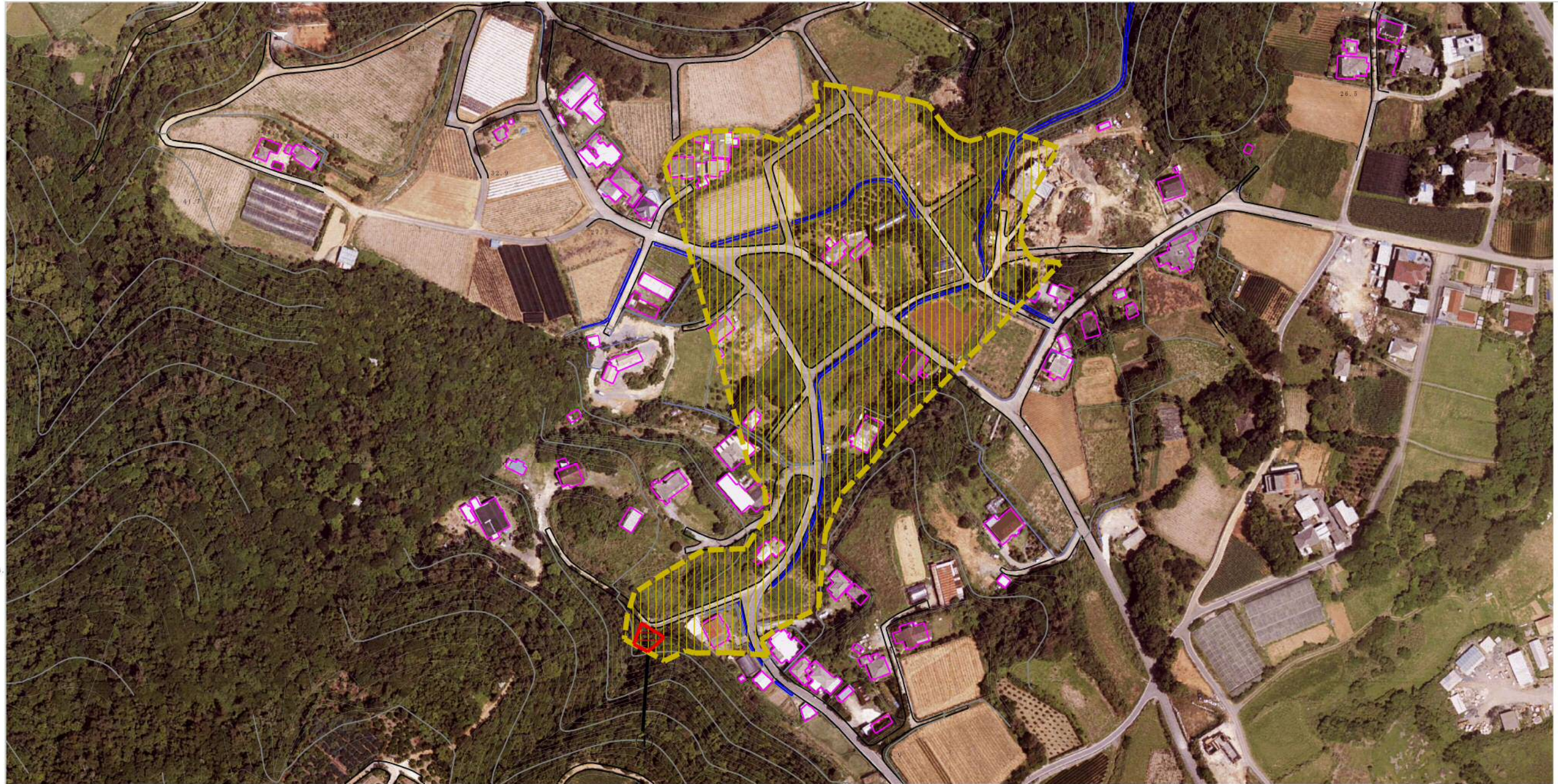
この地図は、国土地理院長の承認を得て、同院発行の数値地図200000(地図画像)及び数値地図25000(地図画像)を複製したものである。(承認番号 平21業複、第785号)

# 土砂災害警戒区域等の指定の公示に係る図書（その2）



様式-2(土) 土砂災害警戒区域・土砂災害特別警戒区域 区域図	土砂災害防止法施行令第2条の基準に該当する区域		N 縮尺 1:2,500	自然現象の種類	土石流	溪流番号	306-A08-10
	土砂災害防止法施行令第3条の基準に該当する区域			告示番号	沖縄県告示第25号	箇所名	前原 306-A08-10
	それ以外の区域			告示年月日	平成31年1月22日	所在地	沖縄県国頭郡 今帰仁村字謝名

土砂災害警戒区域の指定の公示に係る図書（その2-1）



0 1 × 100m

様式-2-1(土)

土砂災害警戒区域・土砂災害特別警戒区域  
区域図

土砂災害防止法施行令第2条の基準に該当する区域



自然現象  
の種類

土石流

溪流番号

306-A08-10

土砂災害防止  
法施行令第3  
条の基準に該  
当する区域

土石流の高さが1mを超える場合、土石等の  
移動による力が50kN/m<sup>2</sup>を超える区域



告示番号

沖縄県告示第25号

箇所名

前原 306-A08-10

土石流の高さが1mを超える場合、土石等の  
移動による力が50kN/m<sup>2</sup>以下の区域



告示年月日

平成31年1月22日

所在地

沖縄県国頭郡  
今帰仁村字謝名

それ以外の区域

縮尺  
1:2,500