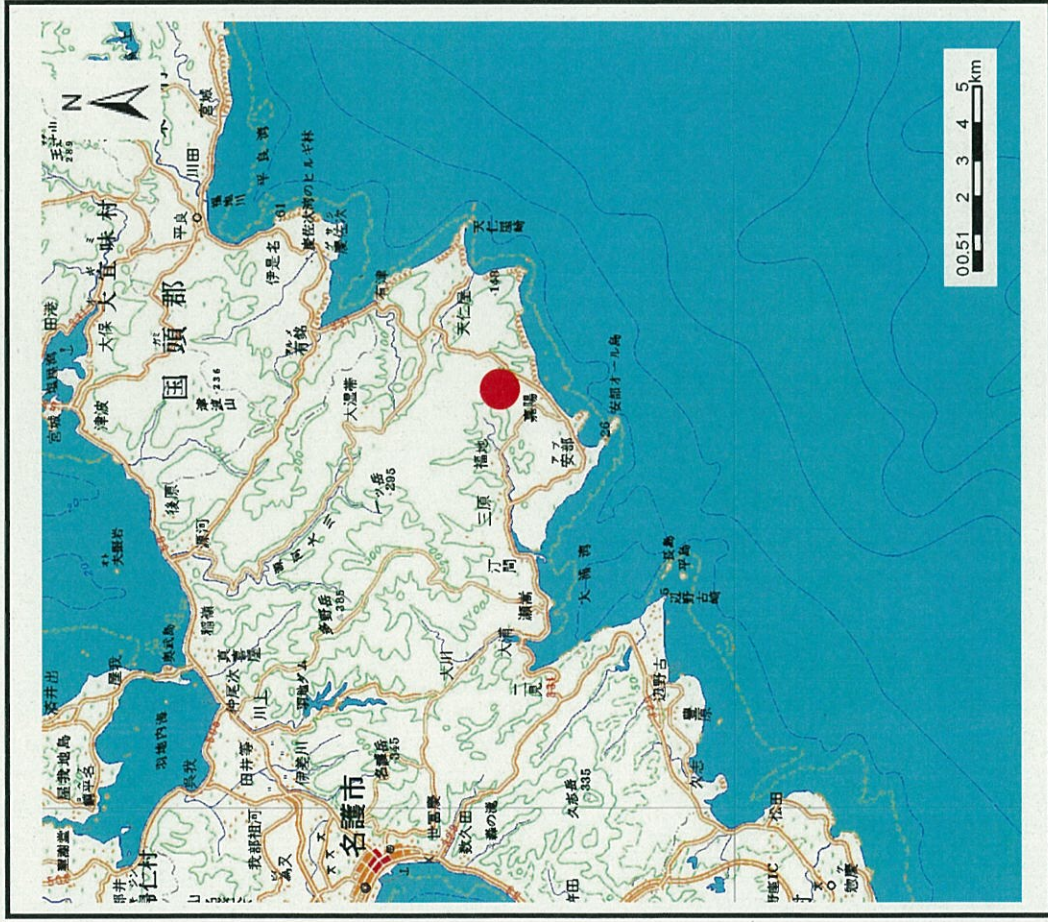
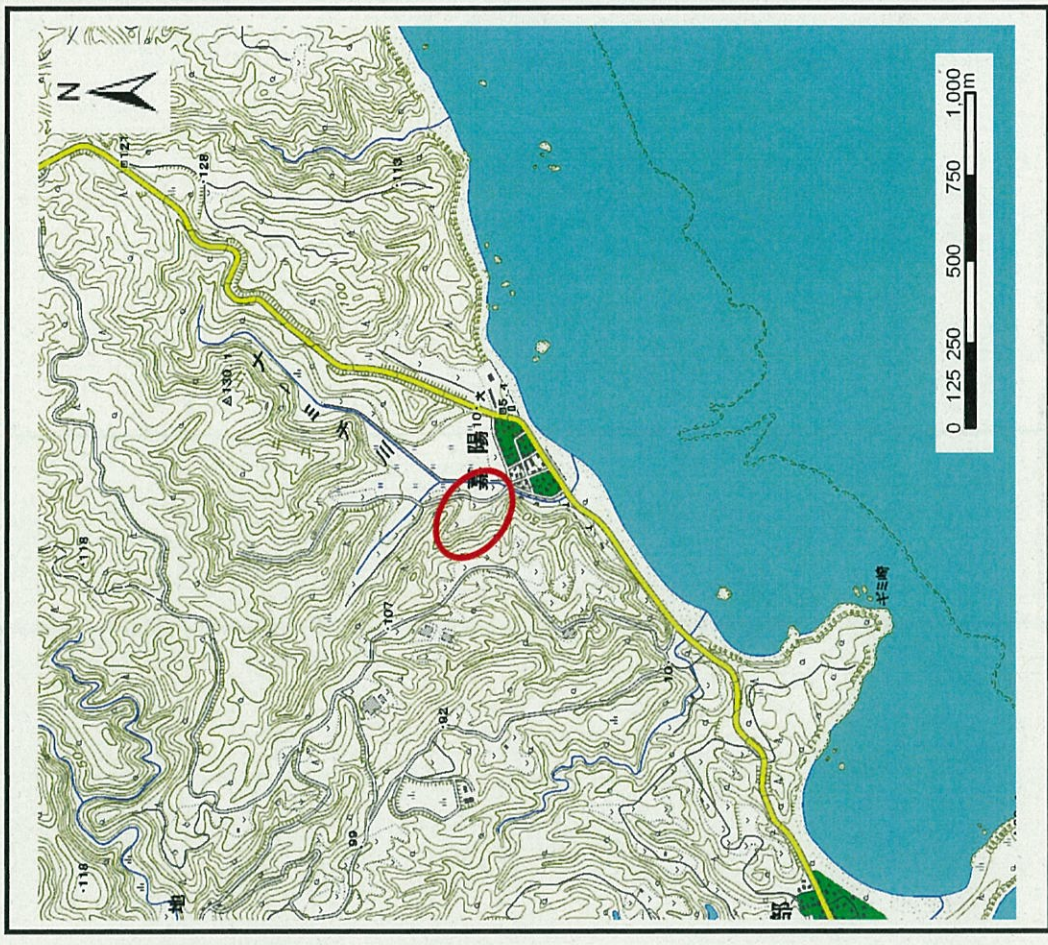


土砂災害警戒区域等の指定に係る図書 (その1)



(1/200,000)

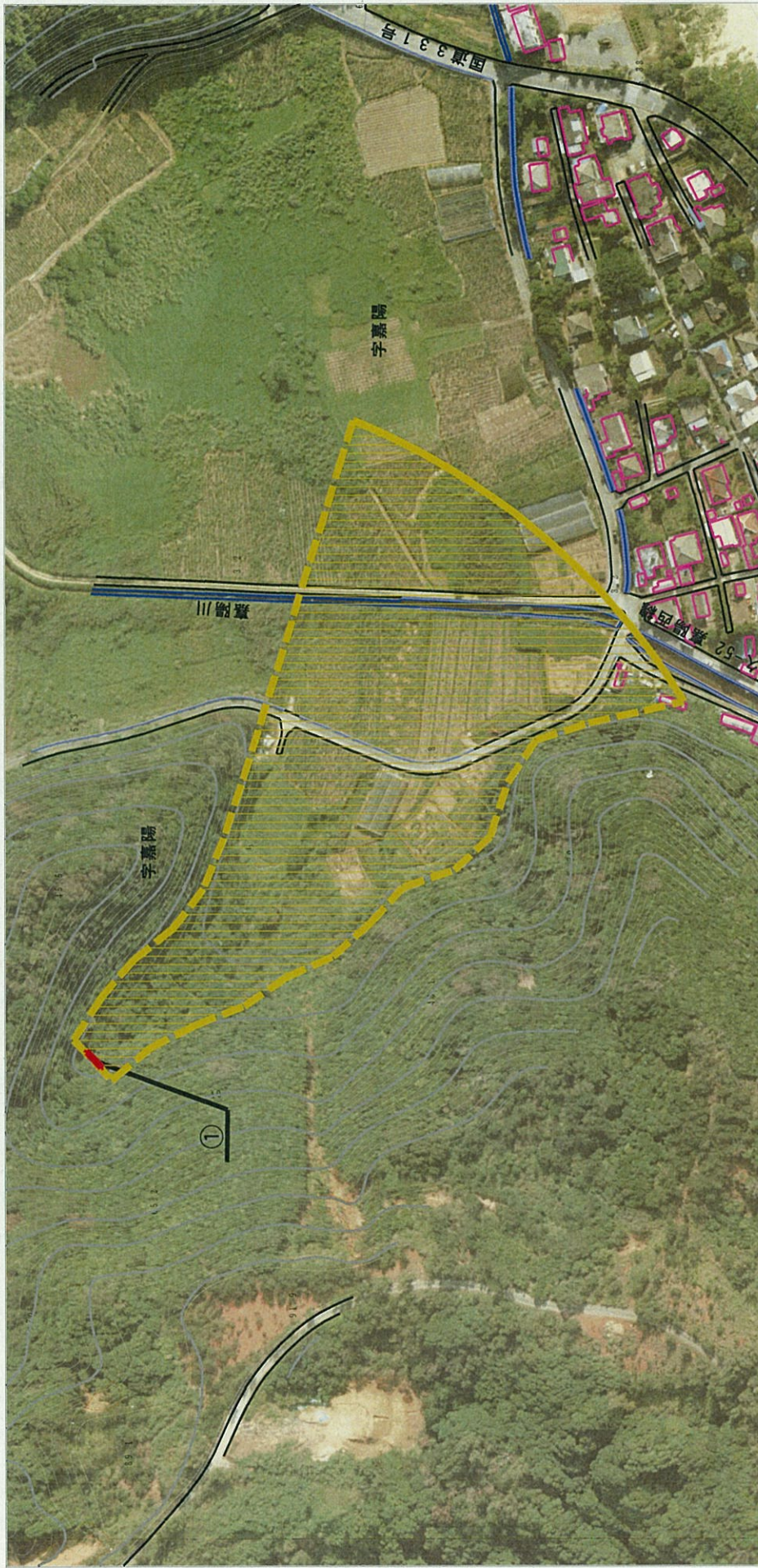


(1/25,000)

様式-1 (土) 土砂災害警戒区域・土砂災害特別警戒区域 位置図	自然現象の種類	土石流
	溪流番号	209-C18-22
	区域名	嘉陽209-C18-22
	所在地	名護市字嘉陽川田原、マンカ原、嘉陽原

「この地図は、国土地理院長の承認を得て、同院発行の数値地図200000 (地図画像) 及び数値地図25000 (地図画像) を複製したものである。(承認番号 平22業復、第751号)」

土砂災害警戒区域等の指定に係る図書（その2-1）



0 1 100m

<p>様式-2-1(土)</p> <p>土砂災害警戒区域・土砂災害特別警戒区域 区域図(その2)</p>		<p>土砂災害防止法施行令第二条の基準に該当する区域</p> <p>土砂災害防止 法施行令第三 条の基準に該 当する区域</p>	<p>土砂災害防止法施行令第二条の基準に該当する区域</p> <p>土石流の高さが1mを超える場合、土石等の 移動による力が50kN/mを超える区域</p> <p>土石流の高さが1mを超える場合、土石等の 移動による力が50kN/m以下の区域</p> <p>それ以外の区域</p>	<p>縮尺 1:2,500</p>	<p>自然現象 の種類</p> <p>告示番号</p> <p>告示年月日</p>	<p>土石流</p>	<p>溪流番号</p> <p>区域名</p> <p>所在地</p>	<p>209-C18-22</p> <p>嘉陽209-C18-22</p> <p>名護市宇嘉陽川田原、 マンカ原、嘉陽原</p>
--	--	--	--	-----------------------	--	------------	-----------------------------------	--