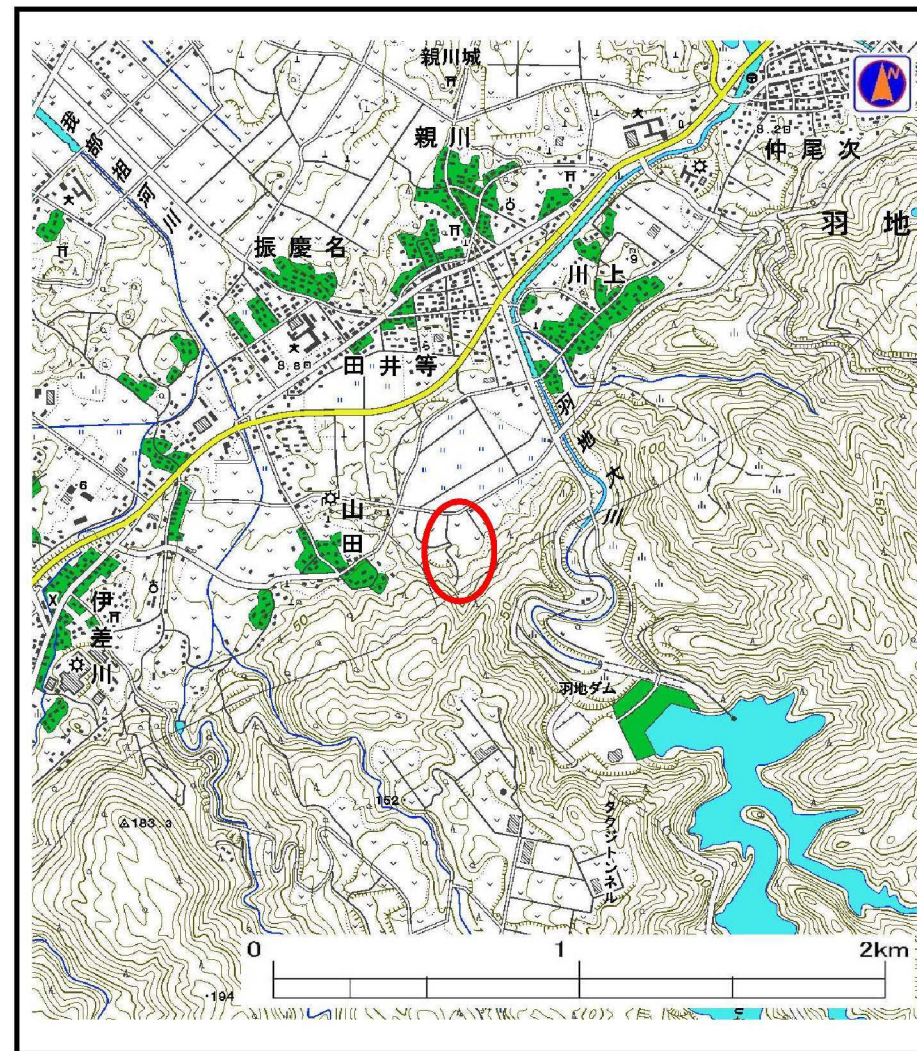


土砂災害警戒区域の指定の公示に係る図書（その1）



(1/200,000)



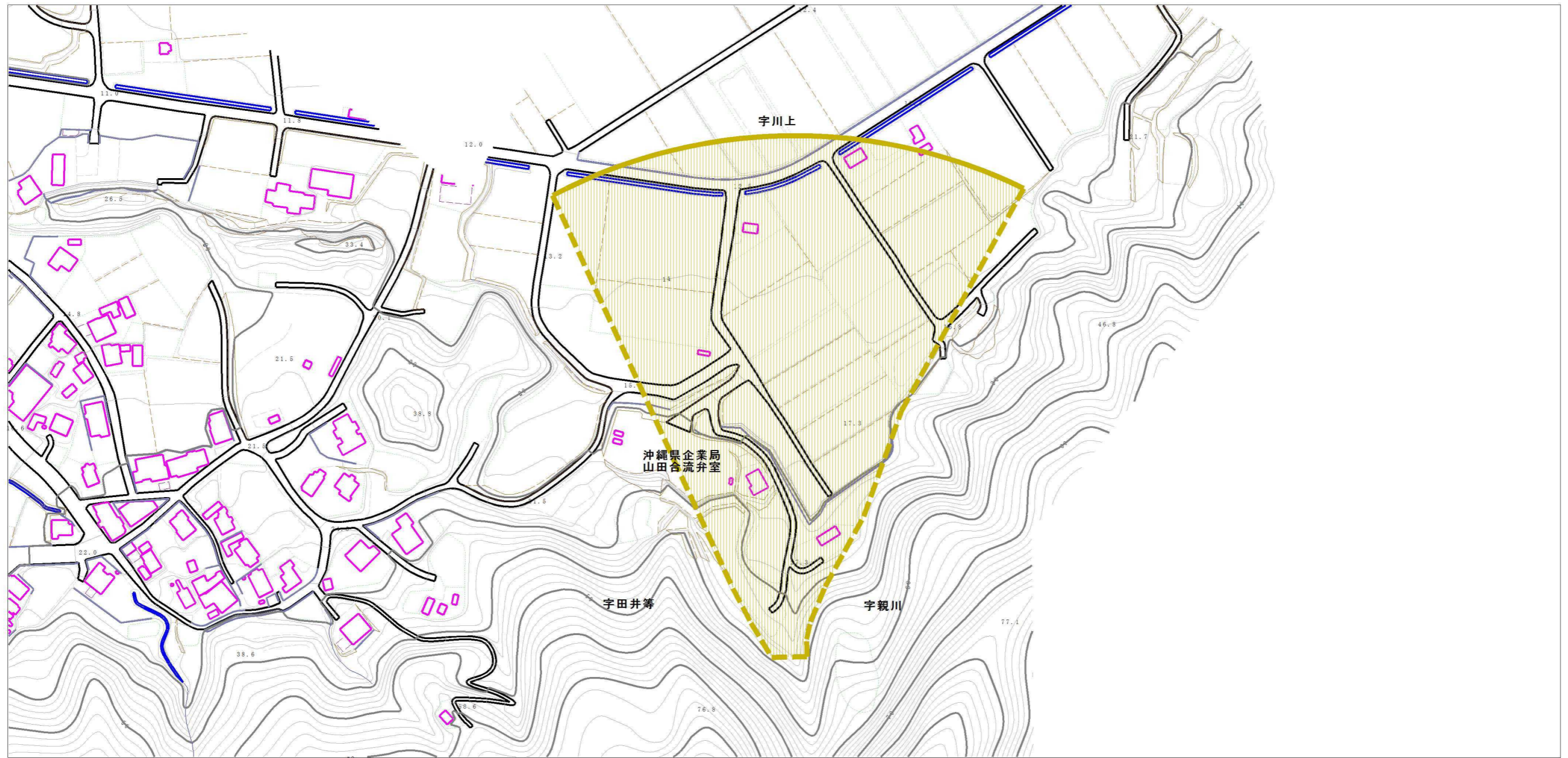
(1/25,000)

様式-1 (土)
土砂災害警戒区域 位置図

自然現象の種類	土石流
溪流番号	田井等209-C14-35
溪流名	
所在地	名護市字田井等、字親川、字川上

「この地図は、国土地理院長の承認を得て、同院発行の数値地図200000(地図画像)及び数値地図25000(地図画像)を複製したものである。(承認番号 平22業復、第751号)」

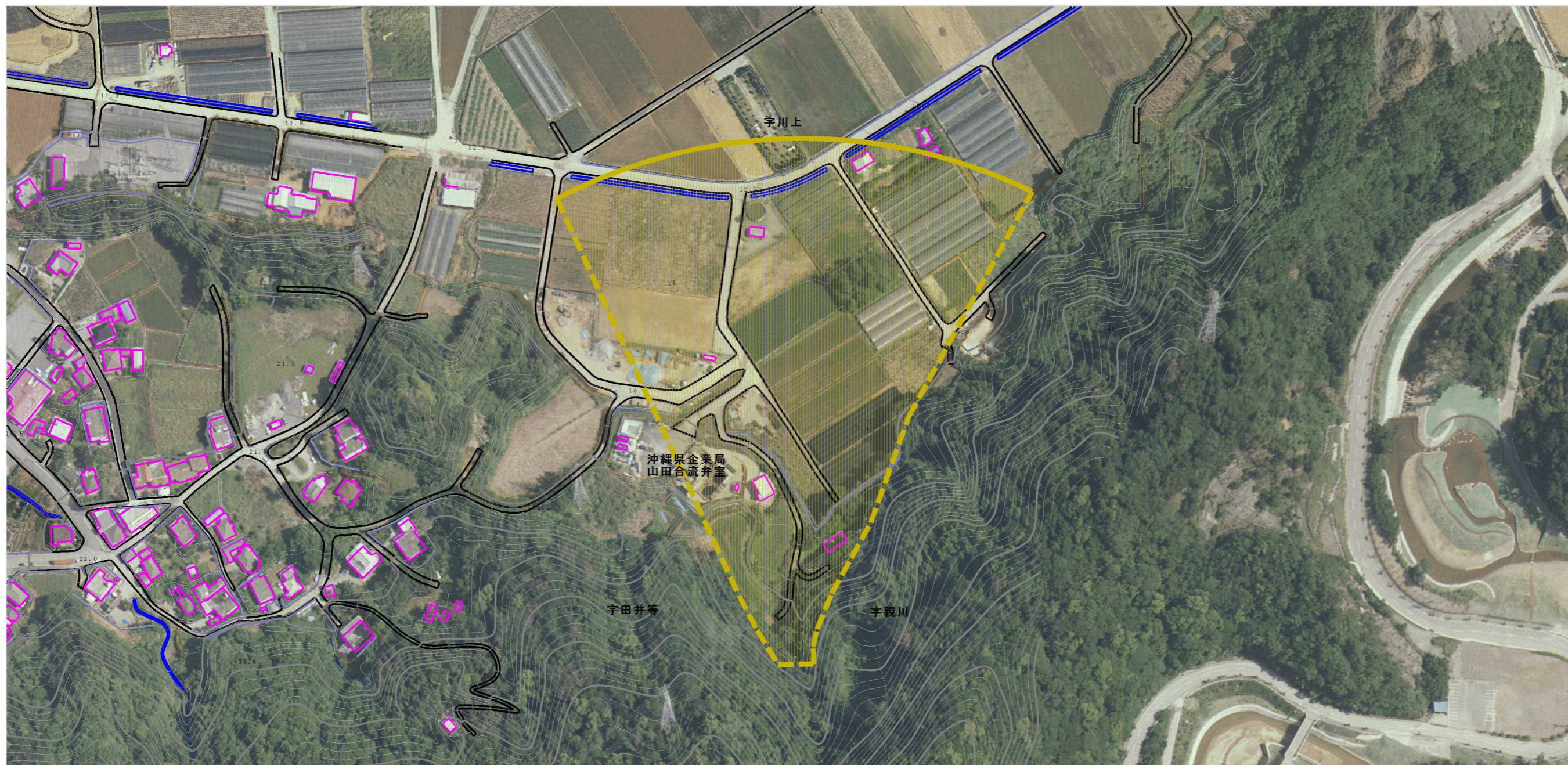
土砂災害警戒区域の指定の公示に係る図書（その2）



0 1 ×100m

様式-2(土) 土砂災害警戒区域 区域図(その1)	土砂災害防止法施行令第二条の基準に該当する区域	 縮尺 1:2,500	自然現象 の種類 土石流	溪流番号 田井等209-C14-35
			告示番号 沖縄県告示第261号	溪流名
			告示年月日 平成28年5月13日	所在地 名護市宇田井等、 宇親川、宇川上

土砂災害警戒区域の指定の公示に係る図書（その2-1）



0 1 ×100m

様式-2-1(土) 土砂災害警戒区域 区域図(その2)	土砂災害防止法施行令第二条の基準に該当する区域	 縮尺 1:2,500	自然現象の種類 土石流	溪流番号 田井等209-C14-35
			告示番号 沖縄県告示第261号	溪流名 宇親川
			告示年月日 平成28年5月13日	所在地 名護市宇田井等、宇親川、宇川上