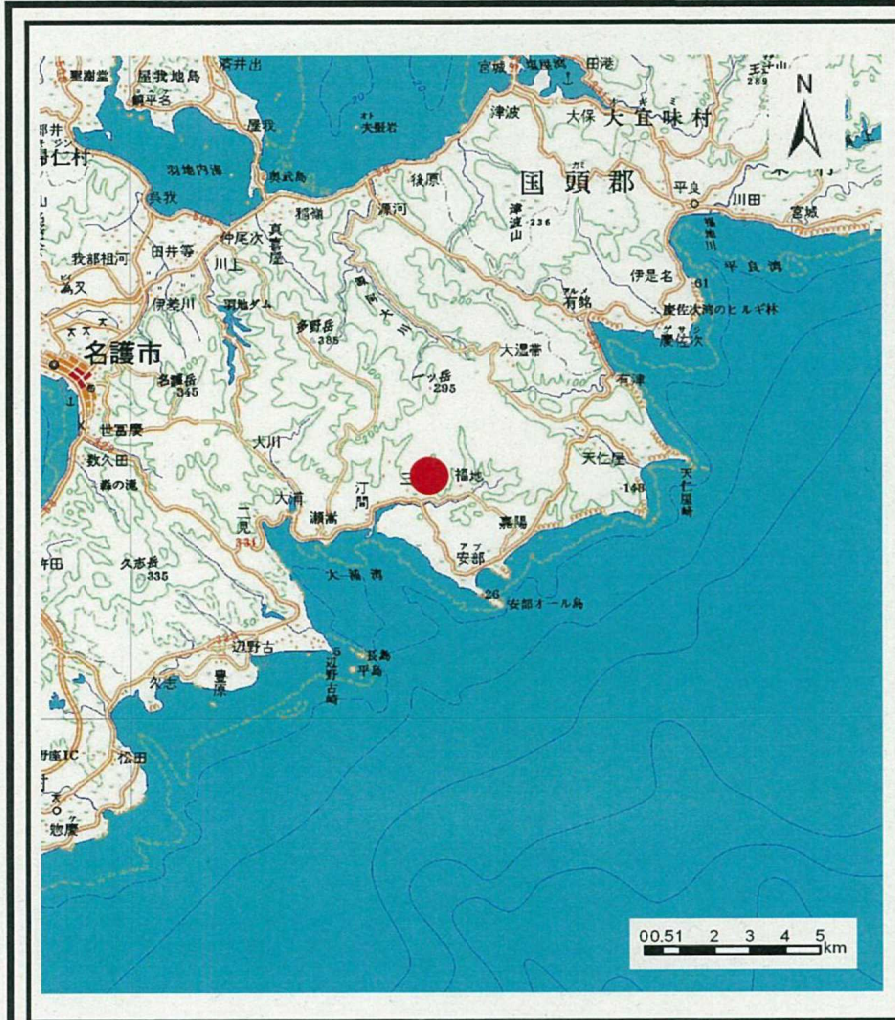
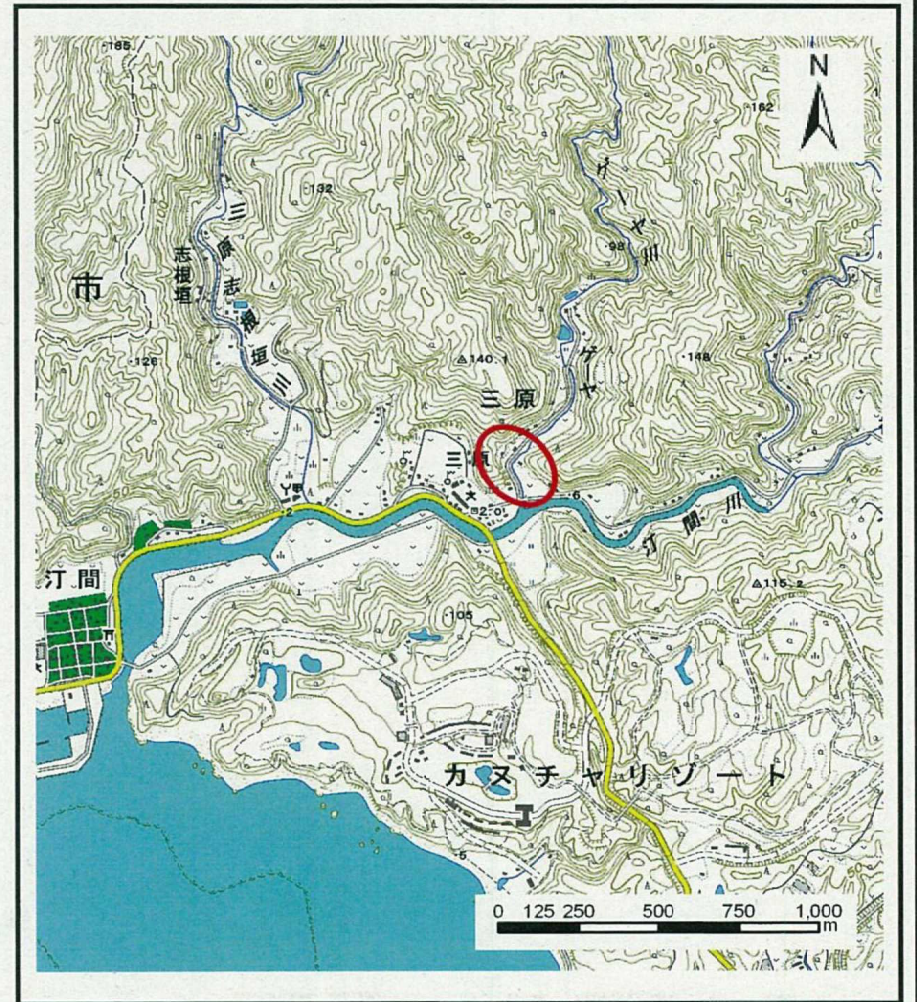


土砂災害警戒区域等の指定の公示に係る図書（その1）



(1/200,000)



(1/25,000)

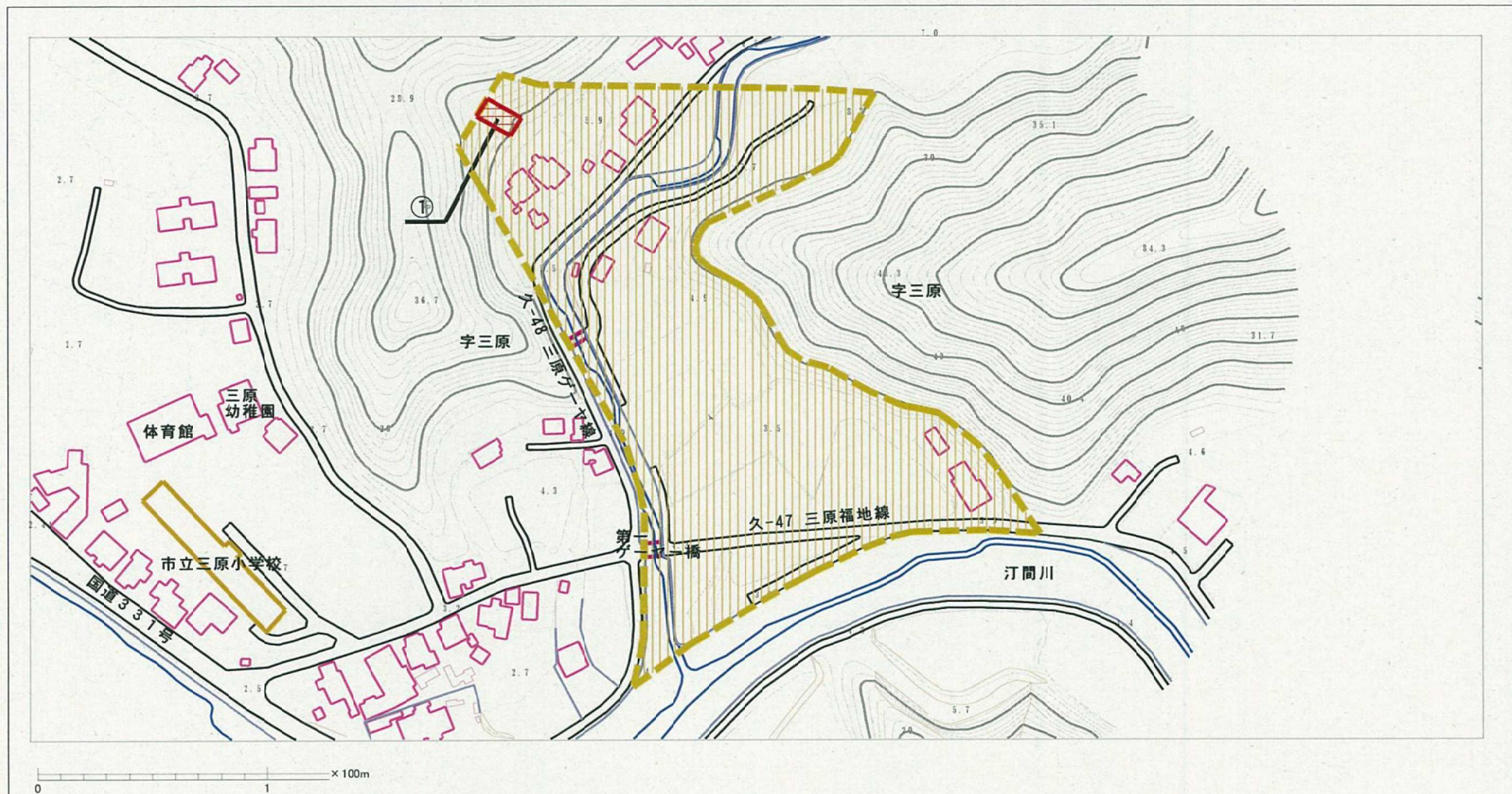
様式-1 (土)

土砂災害警戒区域・土砂災害特別警戒区域 位置図

自然現象の種類	土石流
溪流番号	209-B18-18
箇所名	三原209-B18-18
所在地	名護市宇三原

「この地図は、国土地理院長の承認を得て、同院発行の数値地図200000 (地図画像) 及び数値地図25000 (地図画像) を複製したものである。(承認番号 平22業復、第751号)」

土砂災害警戒区域等の指定の公示に係る図書（その2）



様式-2(土)

土砂災害警戒区域・土砂災害特別警戒区域
区域図(その1)

土砂災害防止法施行令第二条の基準に該当する区域

土砂災害防止
法施行令第三
条の基準に該
当する区域

土石流の高さが1mを超える場合、土石等の
移動による力が50kN/mを超える区域

土石流の高さが1mを超える場合、土石等の
移動による力が50kN/m以下の区域

それ以外の区域



縮尺
1:2,500

自然現象
の種類

告示番号

告示年月日

土石流

沖縄県告示第110号

平成31年3月8日

溪流番号

箇所名

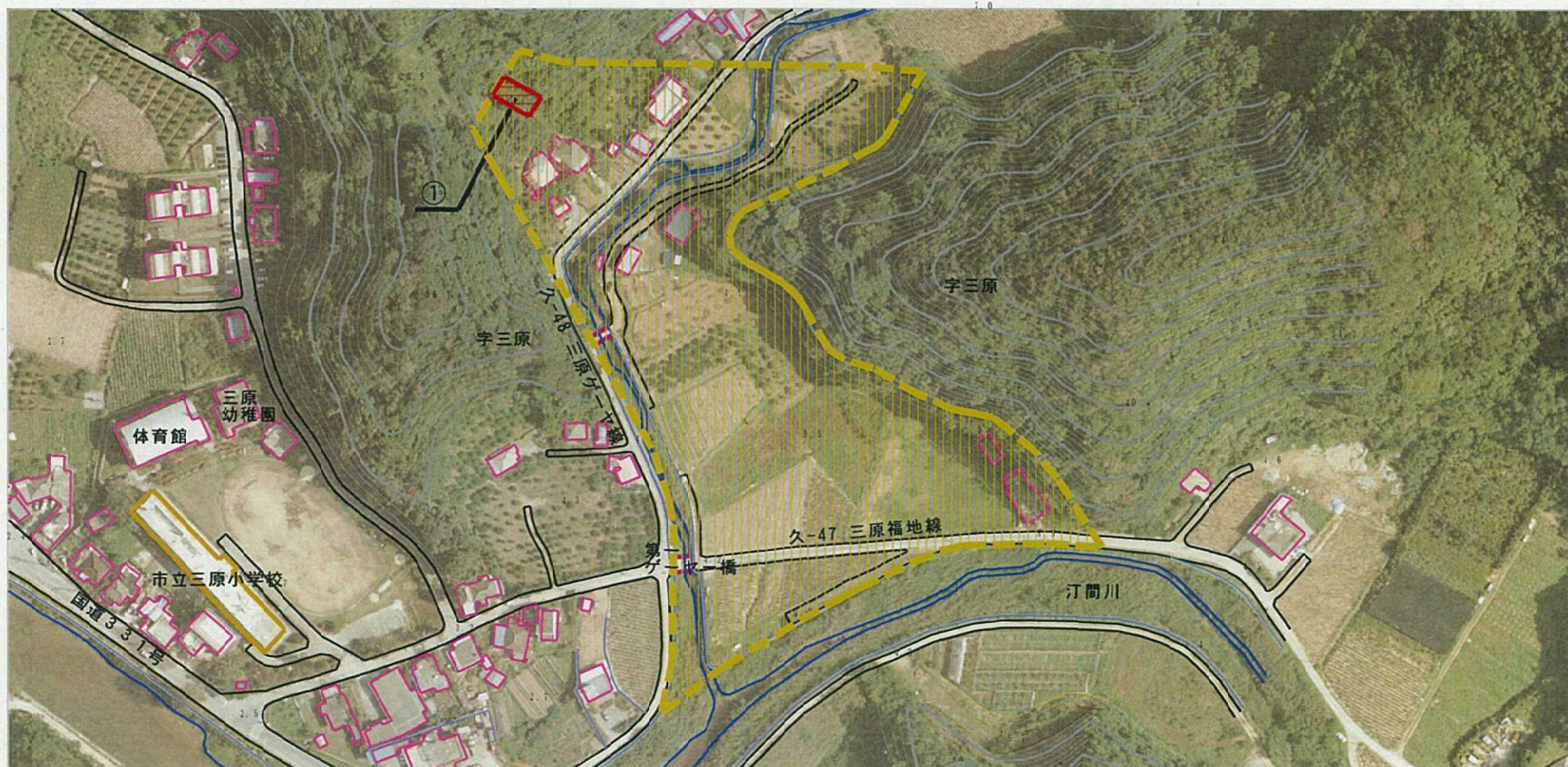
所在地

209-B18-18

三原209-B18-18

名護市字三原

土砂災害警戒区域等の指定の公示に係る図書（その2-1）



様式-2-1(土)

土砂災害警戒区域・土砂災害特別警戒区域
区域図(その2)

土砂災害防止法施行令第二条の基準に該当する区域

土砂災害防止法施行令第三条の基準に該当する区域



縮尺
1:2,500

自然現象
の種類

告示番号

告示年月日

土石流

沖縄県告示第110号

平成31年3月8日

溪流番号

箇所名

所在地

209-B18-18

三原209-B18-18

名護市宇三原