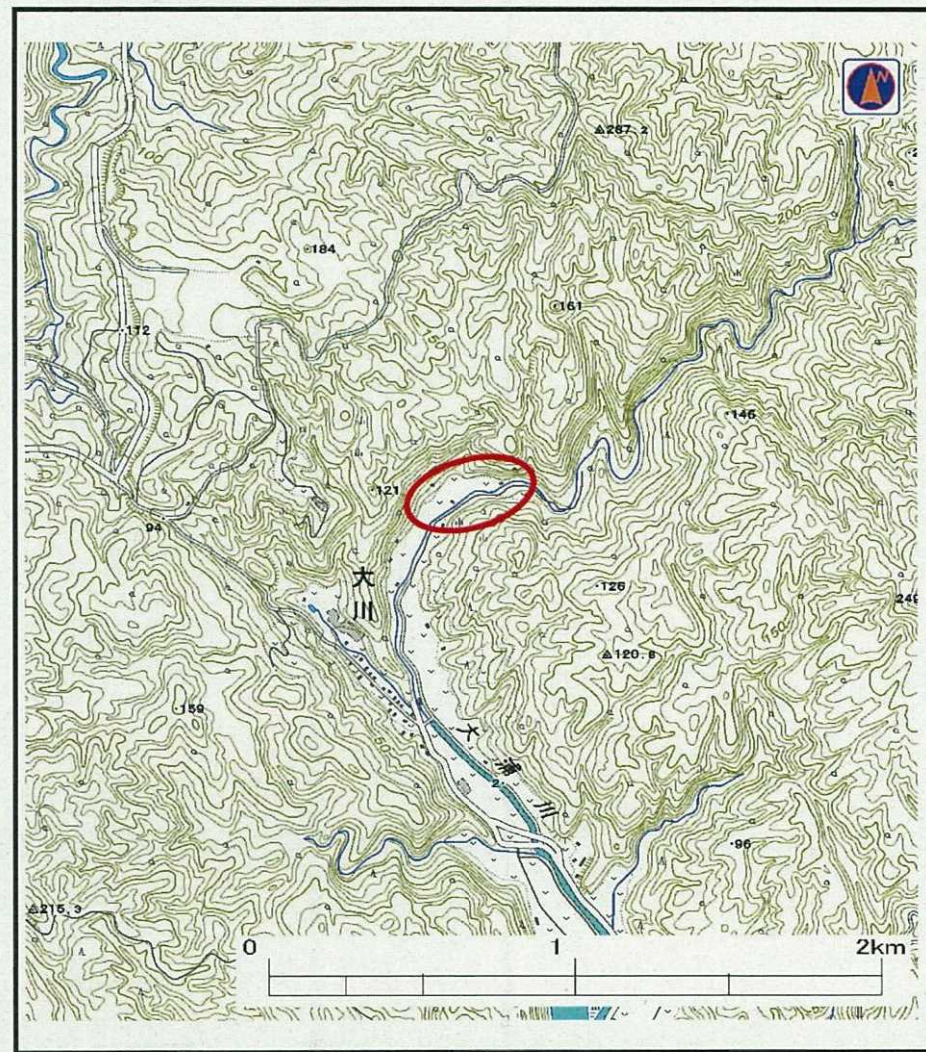


土砂災害警戒区域等の指定の公示に係る図書（その1）



(1/200,000)



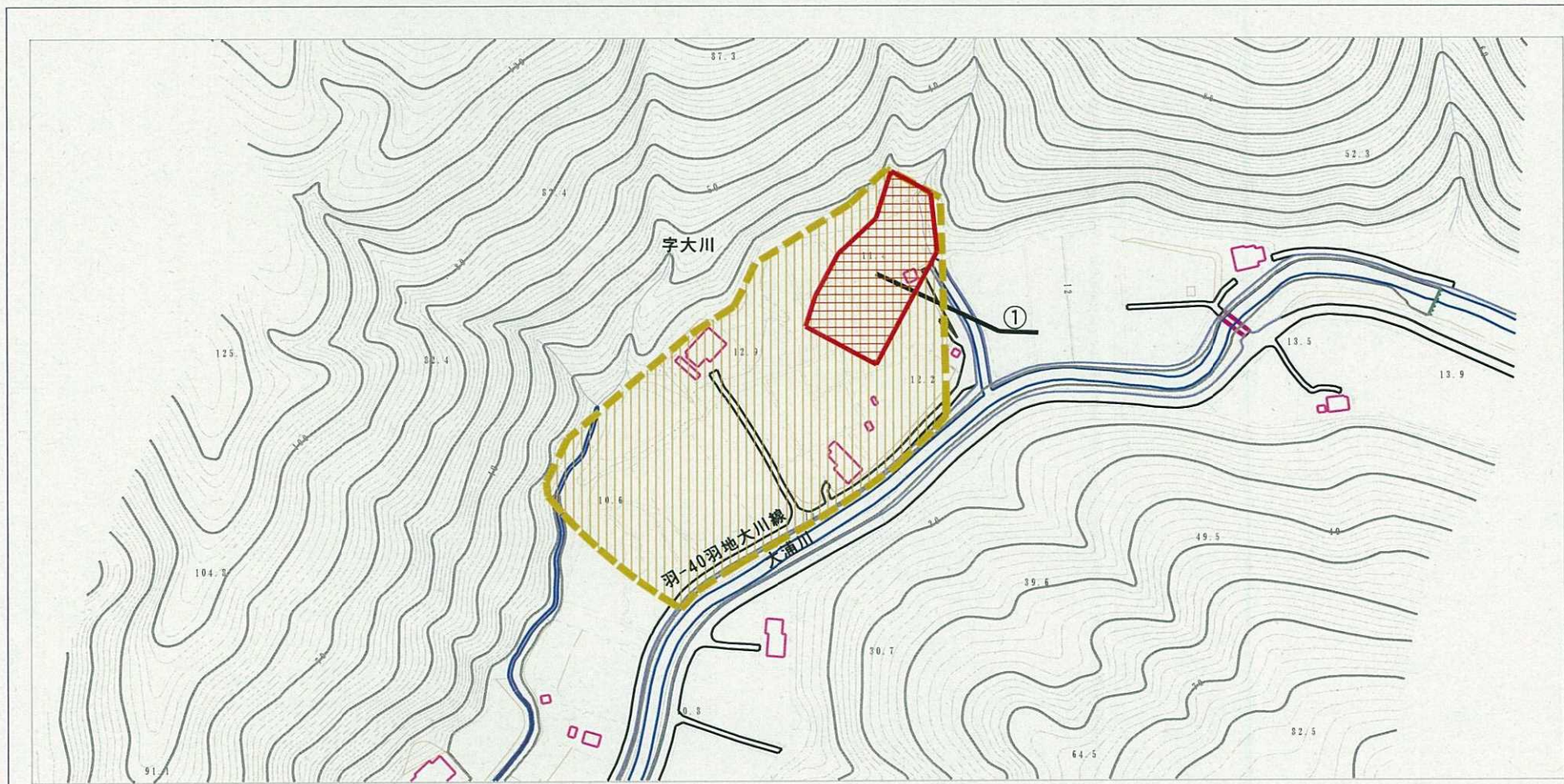
(1/25,000)

様式-1 (土)
土砂災害警戒区域・土砂災害特別警戒区域 位置図

自然現象の種類	土石流
溪流番号	209-B18-12
区域名	大川209-B18-12
所在地	名護市字大川

「この地図は、国土地理院長の承認を得て、同院発行の数値地図200000 (地図画像) 及び数値地図25000 (地図画像) を複製したものである。(承認番号 平22業復、第751号)」

土砂災害警戒区域等の指定の公示に係る図書（その2）



0 1 × 100m

様式-2(土)

土砂災害警戒区域・土砂災害特別警戒区域
区域図(その1)

土砂災害防止法施行令第二条の基準に該当する区域

土砂災害防止法施行令第三条の基準に該当する区域

それ以外の区域



縮尺
1:2,500

自然現象
の種類

告示番号

告示年月日

土石流

沖縄県告示第154号

令和2年3月27日

溪流番号

区域名

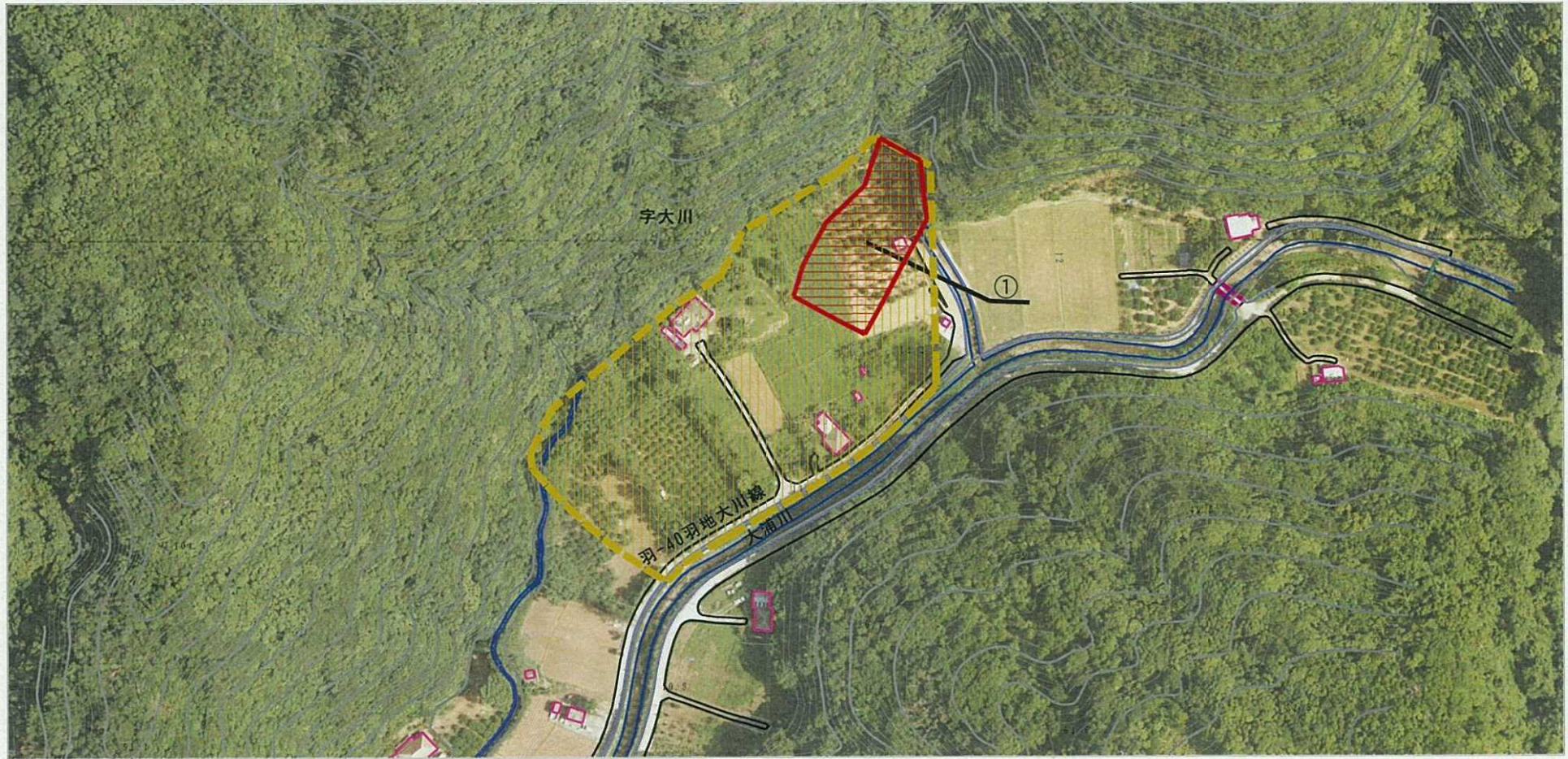
所在地

209-B18-12

大川209-B18-12

名護市字大川

土砂災害警戒区域等の指定の公示に係る図書（その2-1）



0 1 × 100m

様式-2-1(土) 土砂災害警戒区域・土砂災害特別警戒区域 区域図(その2)	土砂災害防止法施行令第二条の基準に該当する区域		N  縮尺 1:2,500	自然現象の種類	土石流	溪流番号	209-B18-12
	土砂災害防止法施行令第三条の基準に該当する区域			告示番号	沖縄県告示第154号	区域名	大川209-B18-12
	それ以外の区域			告示年月日	令和2年3月27日	所在地	名護市宇大川