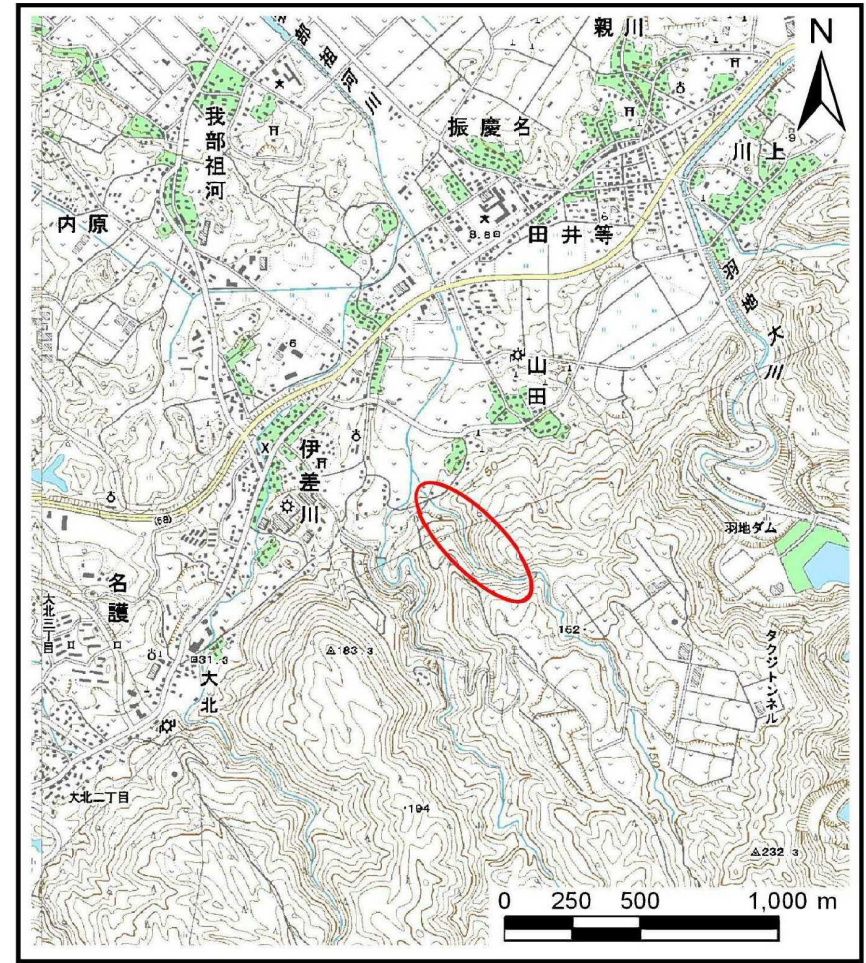


土砂災害警戒区域等の指定の公示に係る図書（その1）



(1/200,000)

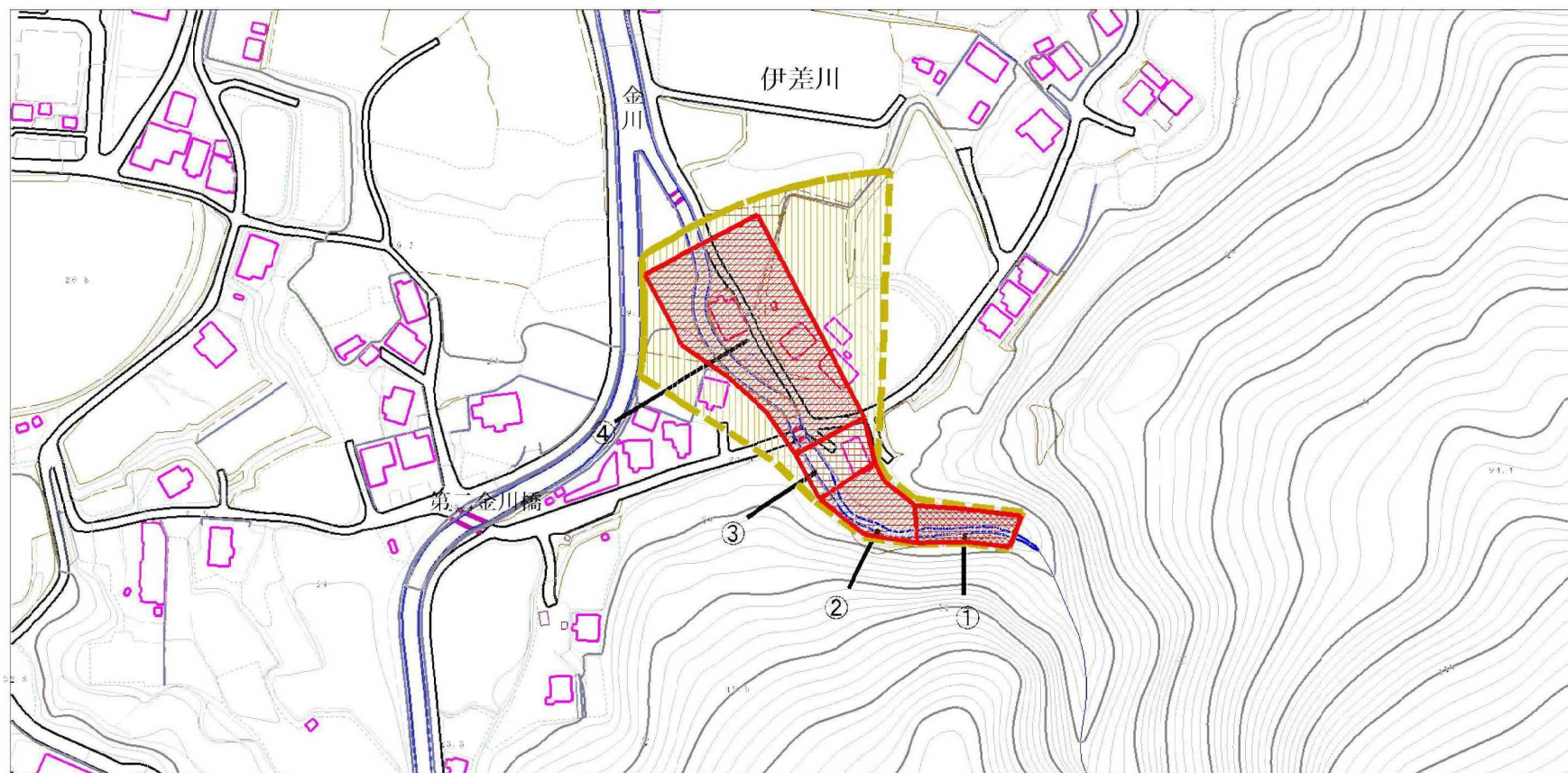


(1/25,000)

様式-1 (土) 土砂災害警戒区域・土砂災害特別警戒区域 位置図	自然現象の種類	土石流
	溪流番号	209-B14-24
	溪流名	
	所在地	名護市字伊差川

この地図は、国土地理院長の承認を得て、同院発行の数値地図200000(地図画像)及び数値地図25000(地図画像)を複製したものである。(承認番号 平22業複、第446号)

土砂災害警戒区域等の指定の公示に係る図書（その2）



0 100m

様式-2(土)

土砂災害警戒区域・土砂災害特別警戒区域
区域図

土砂災害防止法施行令第二条の基準に該当する区域

土砂災害防止法
施行令第三条の
基準に該当する
区域
土石流の高さが1mを超える場合、土石等の
移動による力が50kN/m²を超える区域
土石流の高さが1mを超える場合、土石等の
移動による力が50kN/m²を超えない区域
その他の区域



N



縮尺

1:2,500

自然現象
の種類

土石流

告示番号

沖縄県告示第154号

告示年月日

令和2年3月27日

溪流番号

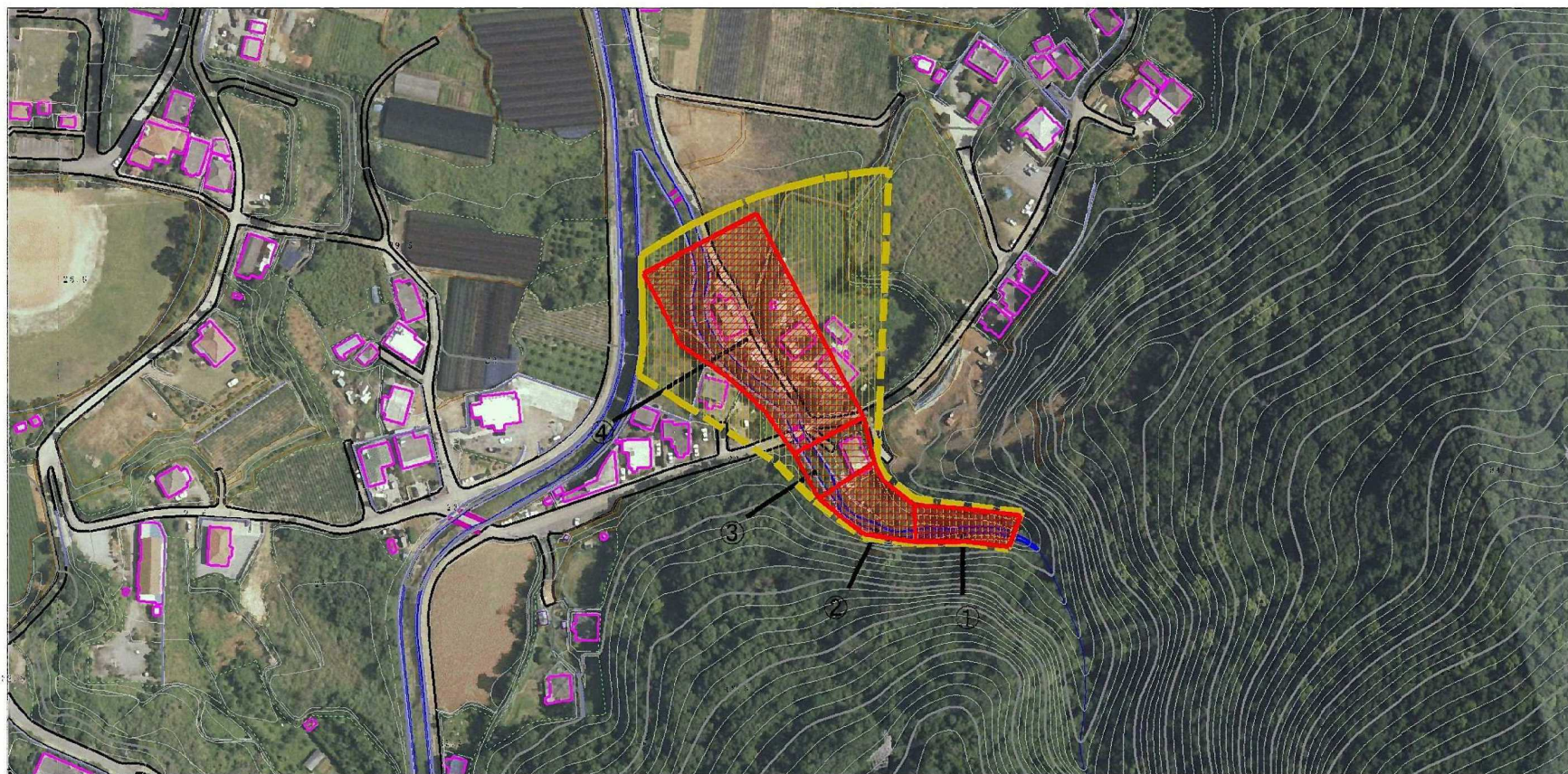
209-B14-24

溪流名

所在地

名護市字伊差川

土砂災害警戒区域等の指定の公示に係る図書（その2-1）



0 100m

様式-2-1(土)

土砂災害警戒区域・土砂災害特別警戒区域
区域図

土砂災害防止法施行令第二条の基準に該当する区域

土砂災害防止法
施行令第三条の
基準に該当する
区域
土砂の高さが1mを超える場合、土石等の
移動による力が50kN/m²を超える区域
土砂の高さが1mを超える場合、土石等の
移動による力が50kN/m²を超えない区域
その他の区域



縮尺

1:2,500

自然現象
の種類

土石流

告示番号

沖縄県告示第154号

告示年月日

令和2年3月27日

溪流番号

209-B14-24

溪流名

所在地

名護市宇伊差川