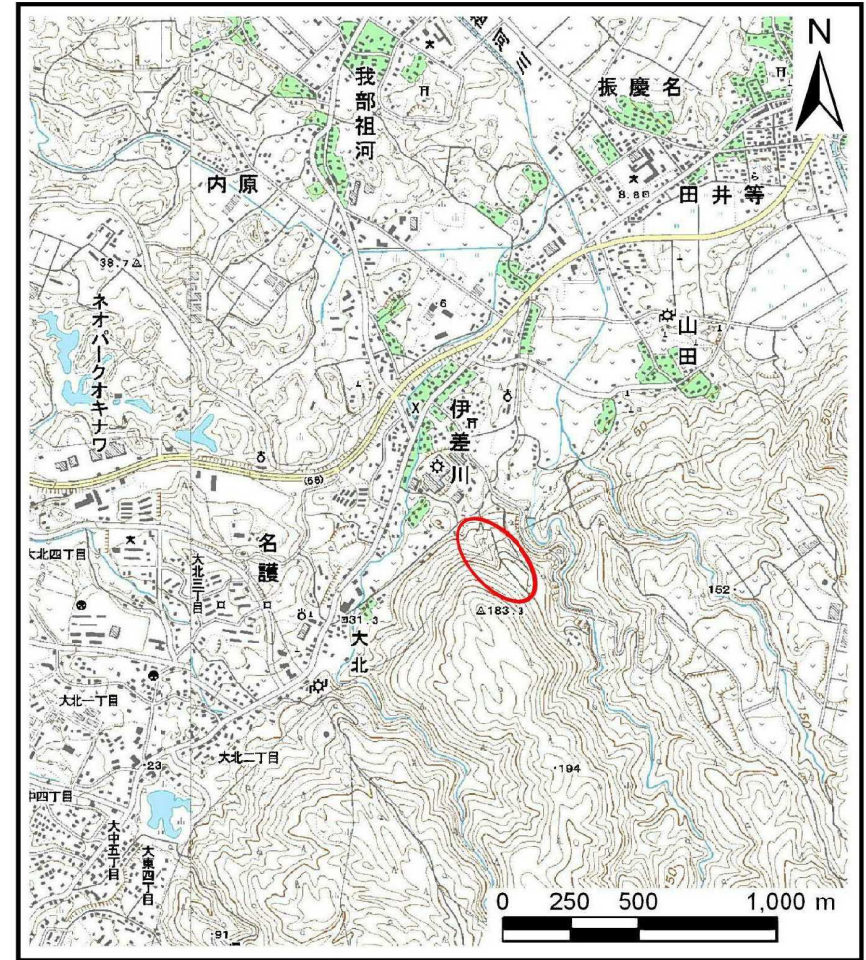


土砂災害警戒区域等の指定の公示に係る図書（その1）



(1/200,000)

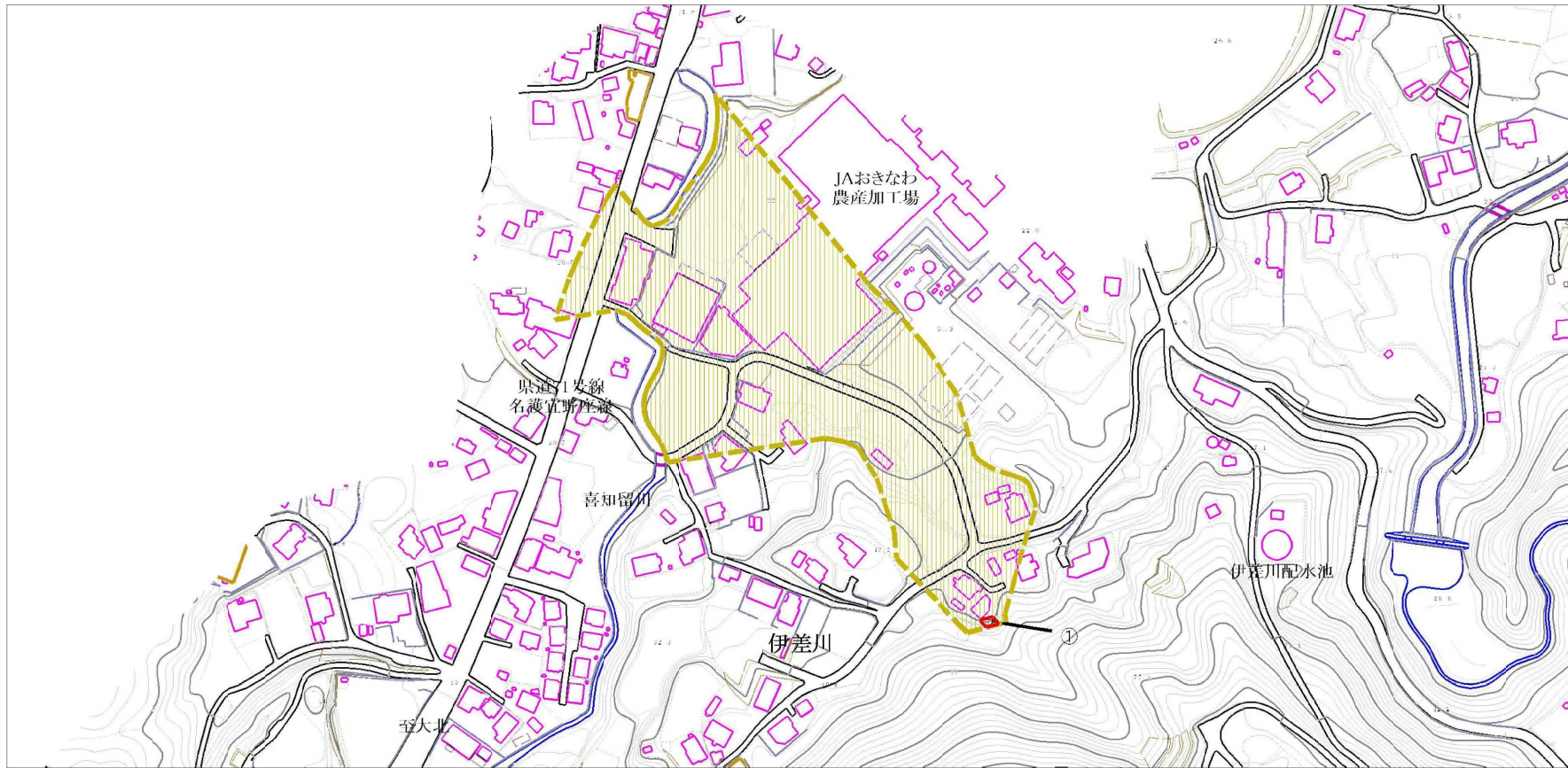


(1/25,000)

様式-1 (土) 土砂災害警戒区域・土砂災害特別警戒区域 位置図	自然現象の種類	土石流
	溪流番号	209-B14-23
	溪流名	
	所在地	名護市字伊差川

この地図は、国土地理院長の承認を得て、同院発行の数値地図200000(地図画像)及び数値地図25000(地図画像)を複製したものである。(承認番号 平22業複、第446号)

土砂災害警戒区域等の指定の公示に係る図書（その2）



0 1 × 100m

様式-2(土)

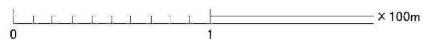
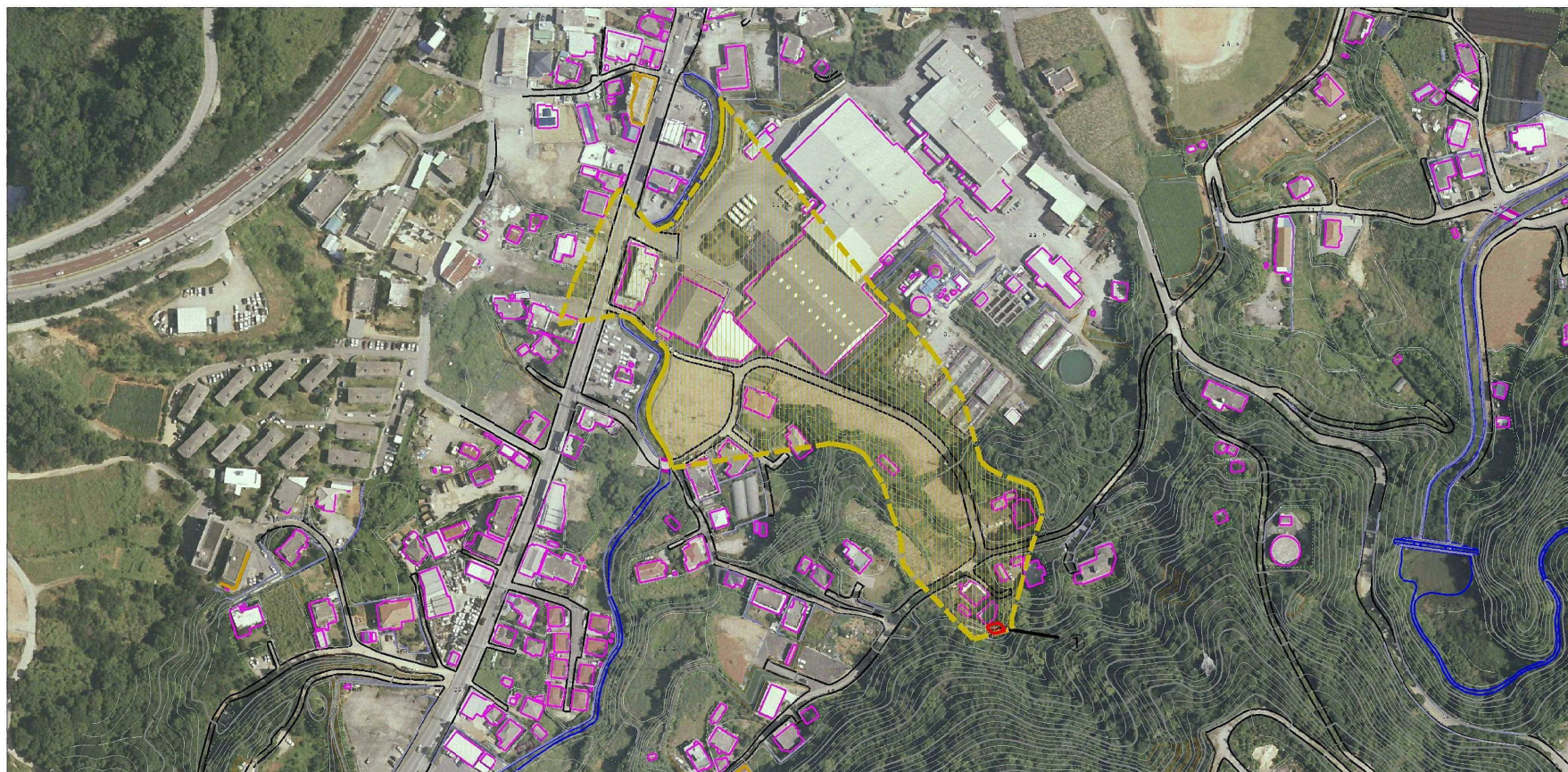
土砂災害警戒区域・土砂災害特別警戒区域
区域図

土砂災害防止法施行令第2条の基準に該当する区域	
土石流の高さが1mを超える場合、土石等の移動による力が50kN/mを超える区域	
土砂災害防止法施行令第3条の基準に該当する区域	
土石流の高さが1mを超える場合、土石等の移動による力が50kN/mを超えない区域	
その他の区域	

N	
縮尺	
1:2,500	

自然現象の種類	土石流	溪流番号	209-B14-23
告示番号	沖縄県告示第154号	溪流名	
告示年月日	令和2年3月27日	所在地	名護市伊差川

土砂災害警戒区域等の指定の公示に係る図書（その2-1）



様式-2-1(土)
土砂災害警戒区域・土砂災害特別警戒区域
区域図

土砂災害防止法施行令第二条の基準に該当する区域		N 縮尺 1:2,500	自然現象の種類	土石流	溪流番号	209-B14-23
土砂災害防止法施行令第三条の基準に該当する区域			告示番号	沖縄県告示第154号	溪流名	
土砂災害防止法施行令第三条の基準に該当する区域			告示年月日	令和2年3月27日	所在地	名護市字伊差川
その他の区域						