

土砂災害警戒区域等の指定の公示に係る図書（その1）



(1/200,000)

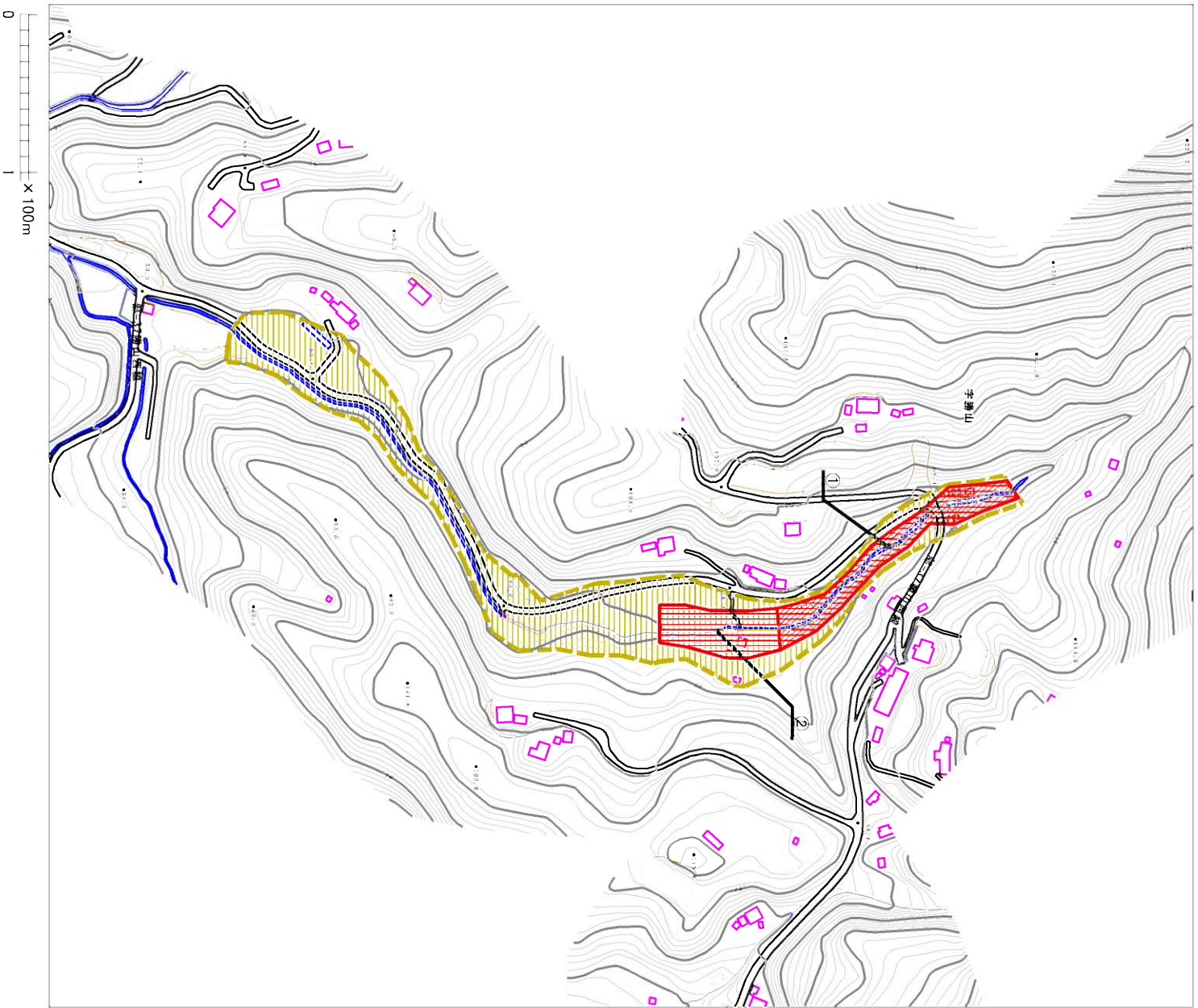


(1/25,000)

様式-1 (土) 土砂災害警戒区域・土砂災害特別警戒区域 位置図	自然現象の種類	土石流
	渓流番号	209-B13-40
	渓流名	
	所在地	名護市字勝山

「この地図は、国土地理院長の承認を得て、同院発行の数値地図200000(地図画像)及び数値地図25000(地図画像)を複製したものである。(承認番号 平22業復、第751号)」

土砂災害警戒区域等の指定の公示に係る図書（その2）



様式-2(土)	土砂災害警戒区域等指定の標準-第17号表	自然現象の種類	土石流	溪流番号	209-B13-40
土砂災害警戒区域・土砂災害特別警戒区域 区域図(その1)	土砂災害警戒区域等指定の標準-第17号表 土砂災害警戒区域等指定の標準-第17号表 土砂災害警戒区域等指定の標準-第17号表 土砂災害警戒区域等指定の標準-第17号表	告示番号	沖縄県告示第112号	溪流名	
	土砂災害警戒区域等指定の標準-第17号表 土砂災害警戒区域等指定の標準-第17号表 土砂災害警戒区域等指定の標準-第17号表 土砂災害警戒区域等指定の標準-第17号表	告示年月日	令和4年3月29日	所在地	名護市字勝山
	土砂災害警戒区域等指定の標準-第17号表 土砂災害警戒区域等指定の標準-第17号表 土砂災害警戒区域等指定の標準-第17号表 土砂災害警戒区域等指定の標準-第17号表	縮尺	1/2,500		

土砂災害警戒区域等の指定の公示に係る図書（その3）

区分番号	想定される力の大きさのうち最大のもの (kN/m ²)	土石流の高さ (m)
①	44.9	2.0
②	10.7	1.0

様式-3 (土) 建築物の構造の規制に必要な衝撃に関する事項	自然現象の種類	土石流	溪流番号	209-B13-40
	告示番号	沖縄県告示第112号	溪流名	
	告示年月日	令和4年3月29日	所在地	名護市字勝山