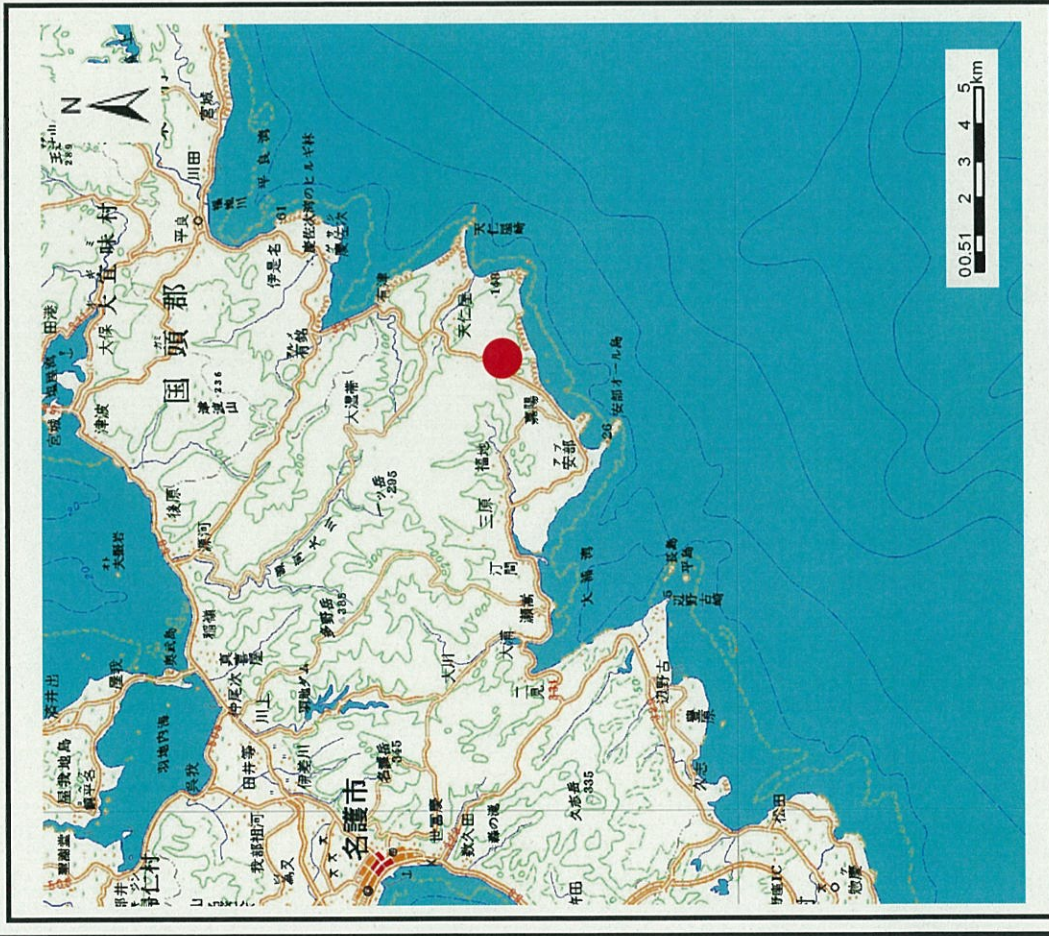
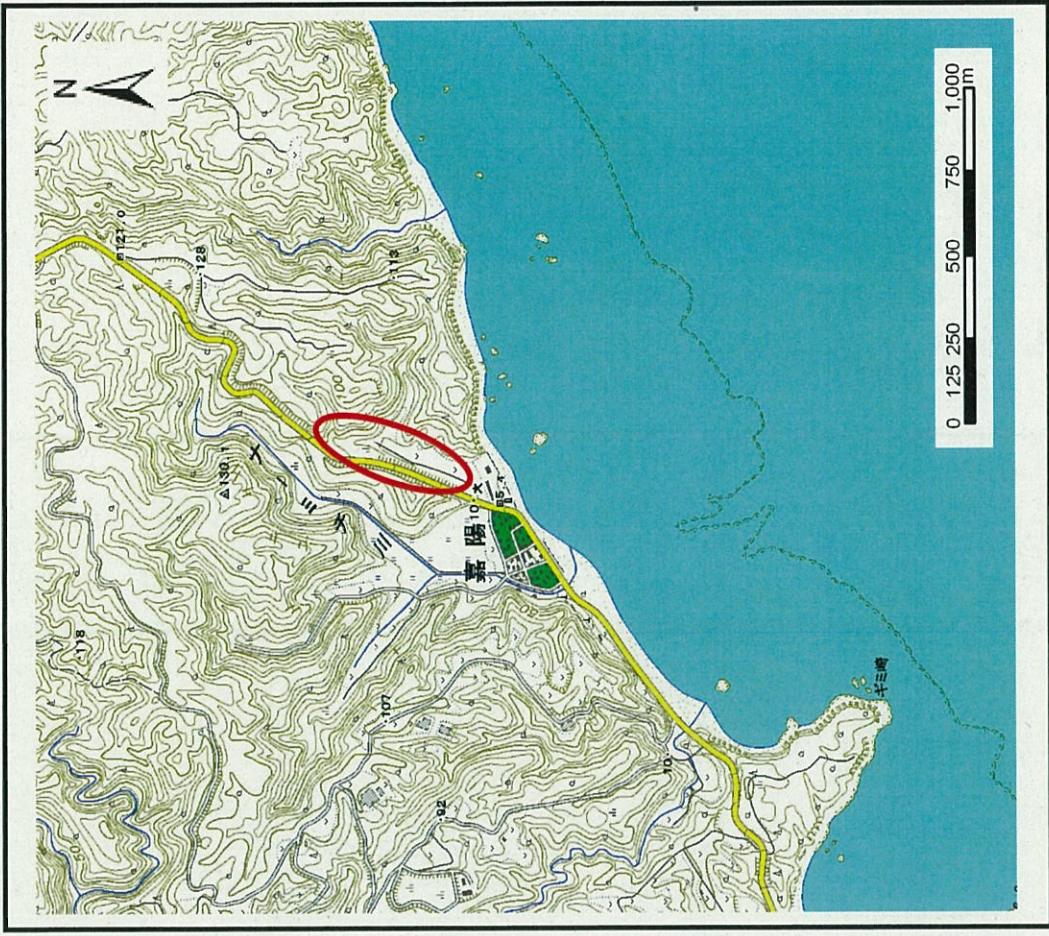


土砂災害警戒区域等の指定に係る図書 (その1)



(1/200,000)

様式-1 (土)
土砂災害警戒区域・土砂災害特別警戒区域 位置図

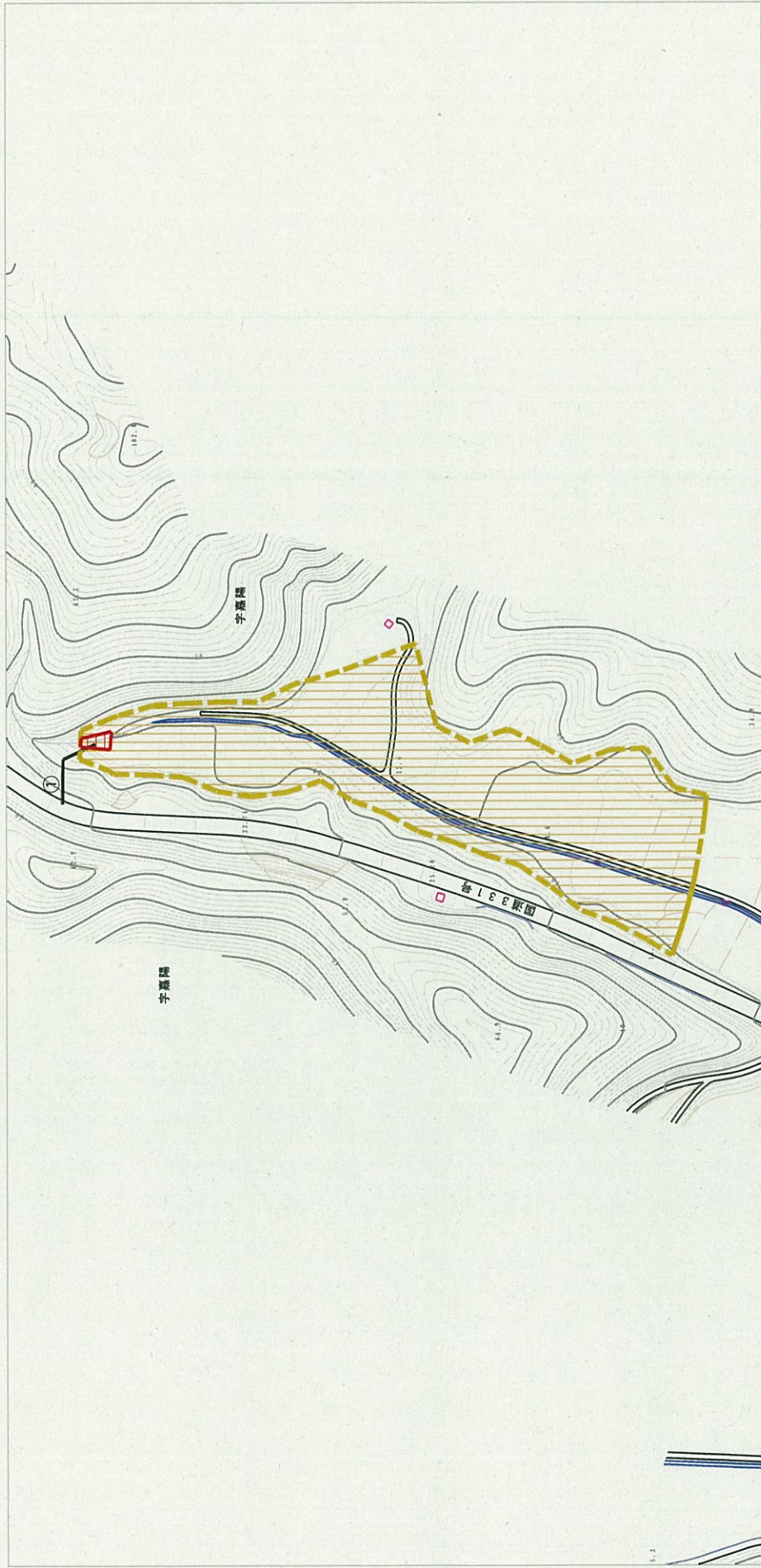


(1/25,000)

様式-1 (土) 土砂災害警戒区域・土砂災害特別警戒区域 位置図	自然現象の種類	土石流
	溪流番号	209-A18-07
	区域名	嘉陽209-A18-07
	所在地	名護市字嘉陽サウス原

「この地図は、国土地理院長の承認を得て、同院発行の数値地図200000 (地図画像) 及び数値地図25000 (地図画像) を複製したものである。(承認番号 平22業復、第751号)」

土砂災害警戒区域等の指定に係る図書（その2）



<p>様式一2(土)</p> <p>土砂災害警戒区域・土砂災害特別警戒区域 区域図(その1)</p>	<p>土砂災害防止法施行令第2条の基準に該当する区域</p> <p>土砂災害防止法施行令第2条の基準に該当する区域 標高に上り方500m以内の区域</p> <p>土砂災害防止法施行令第2条の基準に該当する区域 標高に上り方500m以内の区域</p> <p>それ以外の区域</p>	<p>縮尺 1:2,500</p>	<p>自然現象 の種類</p> <p>告示番号</p> <p>告示年月日</p>	<p>土石流</p> <p>区域名</p> <p>所在地</p>	<p>209-A18-07</p> <p>嘉陽209-A18-07</p> <p>名護市宇嘉陽サウス原</p>
	<p>土砂災害防止法施行令第2条の基準に該当する区域</p> <p>土砂災害防止法施行令第2条の基準に該当する区域 標高に上り方500m以内の区域</p> <p>土砂災害防止法施行令第2条の基準に該当する区域 標高に上り方500m以内の区域</p> <p>それ以外の区域</p>	<p>縮尺 1:2,500</p>	<p>告示番号</p> <p>告示年月日</p>	<p>土石流</p> <p>区域名</p> <p>所在地</p>	<p>209-A18-07</p> <p>嘉陽209-A18-07</p> <p>名護市宇嘉陽サウス原</p>

