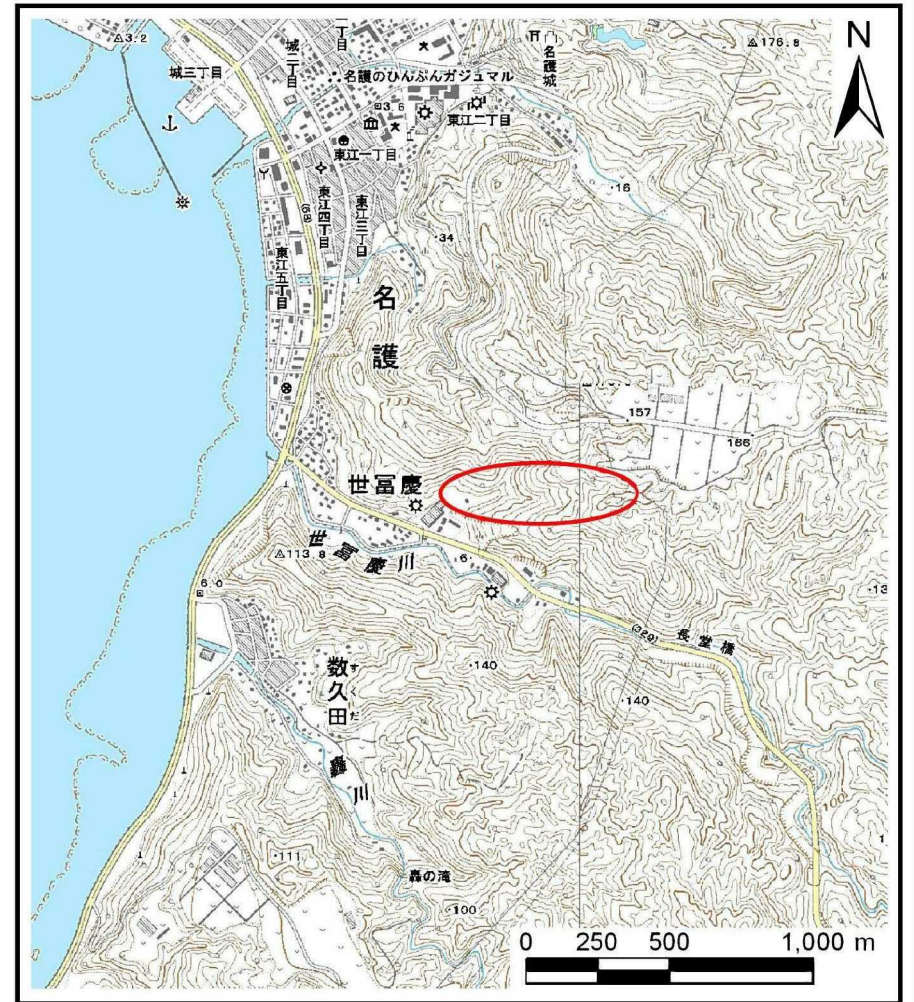


土砂災害警戒区域等の指定の公示に係る図書（その1）



(1/200,000)



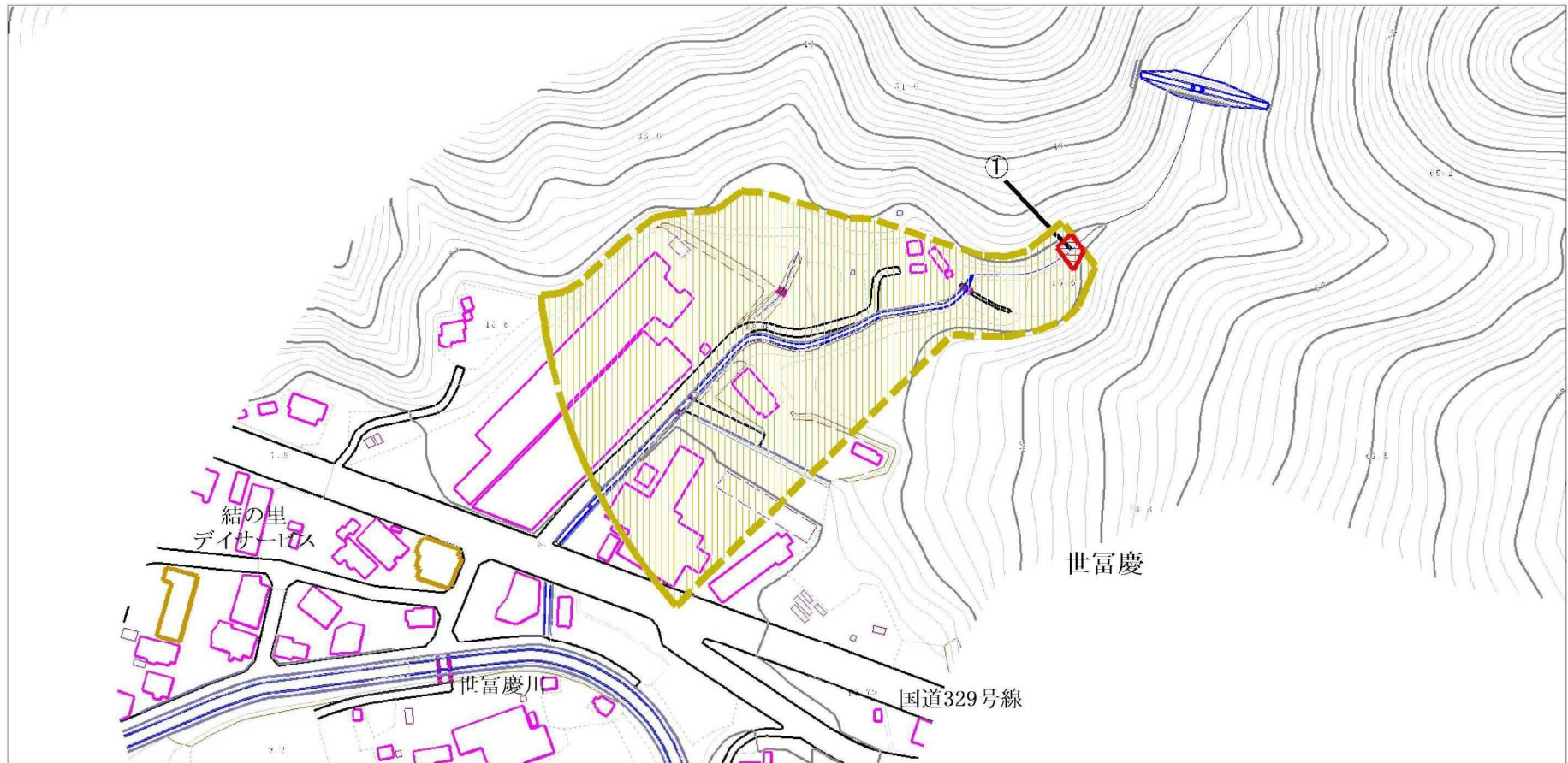
(1/25,000)

様式-1 (土)
土砂災害警戒区域・土砂災害特別警戒区域 位置図

自然現象の種類	土石流
溪流番号	209-A17-06
溪流名	
所在地	名護市字世富慶

この地図は、国土地理院長の承認を得て、同院発行の数値地図200000(地図画像)及び数値地図25000(地図画像)を複製したものである。(承認番号 平22業複、第446号)

土砂災害警戒区域等の指定の公示に係る図書（その2）



0 1 ×100m

様式-2(土)

土砂災害警戒区域・土砂災害特別警戒区域
区域図

土砂災害防止法施行令第二条の基準に該当する区域



自然現象
の種類

土石流

溪流番号

209-A17-06

土砂災害防止法
施行令第三条の
基準に該当する
区域



縮尺

告示番号

溪流名

土石流の高さが1mを超える場合、土石等の
移動による力が50kN/m²を超える区域



告示年月日

所在地

名護市字世富慶

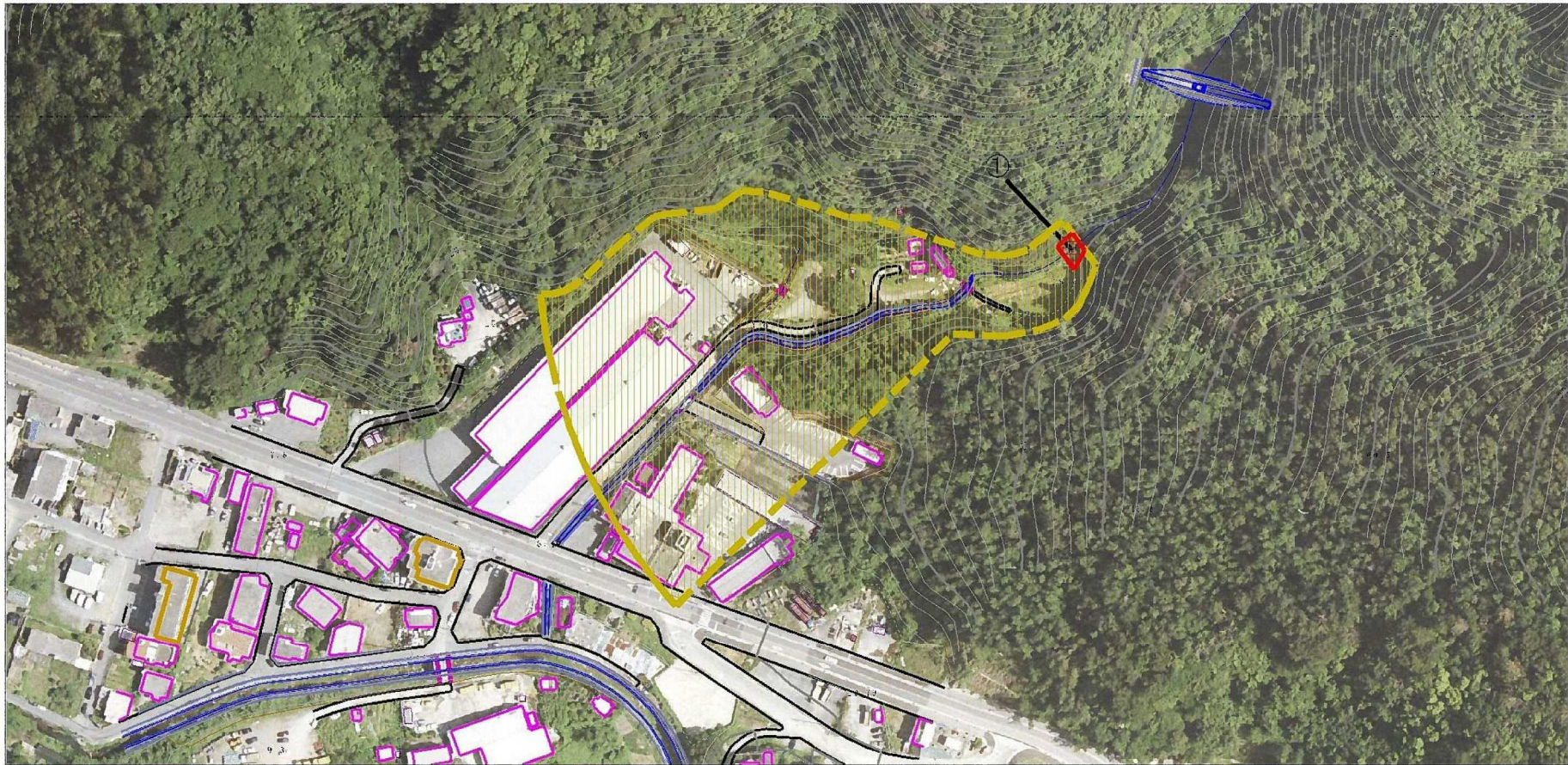
土石流の高さが1mを超える場合、土石等の
移動による力が50kN/m²を超えない区域



1:2,500

その他の区域

土砂災害警戒区域等の指定の公示に係る図書（その2-1）



0 100m

様式-2-1(土)

土砂災害警戒区域・土砂災害特別警戒区域
区域図

土砂災害防止法施行令第二条の基準に該当する区域



自然現象
の種類

土石流

溪流番号

209-A17-06

土砂災害防止法
施行令第三条の
基準に該当する
区域



縮尺

告示番号

溪流名

土石流の高さが1mを超える場合、土石等の
移動による力が50kN/mを超える区域



1:2,500

告示年月日

所在地

名護市字世富慶

その他の区域

