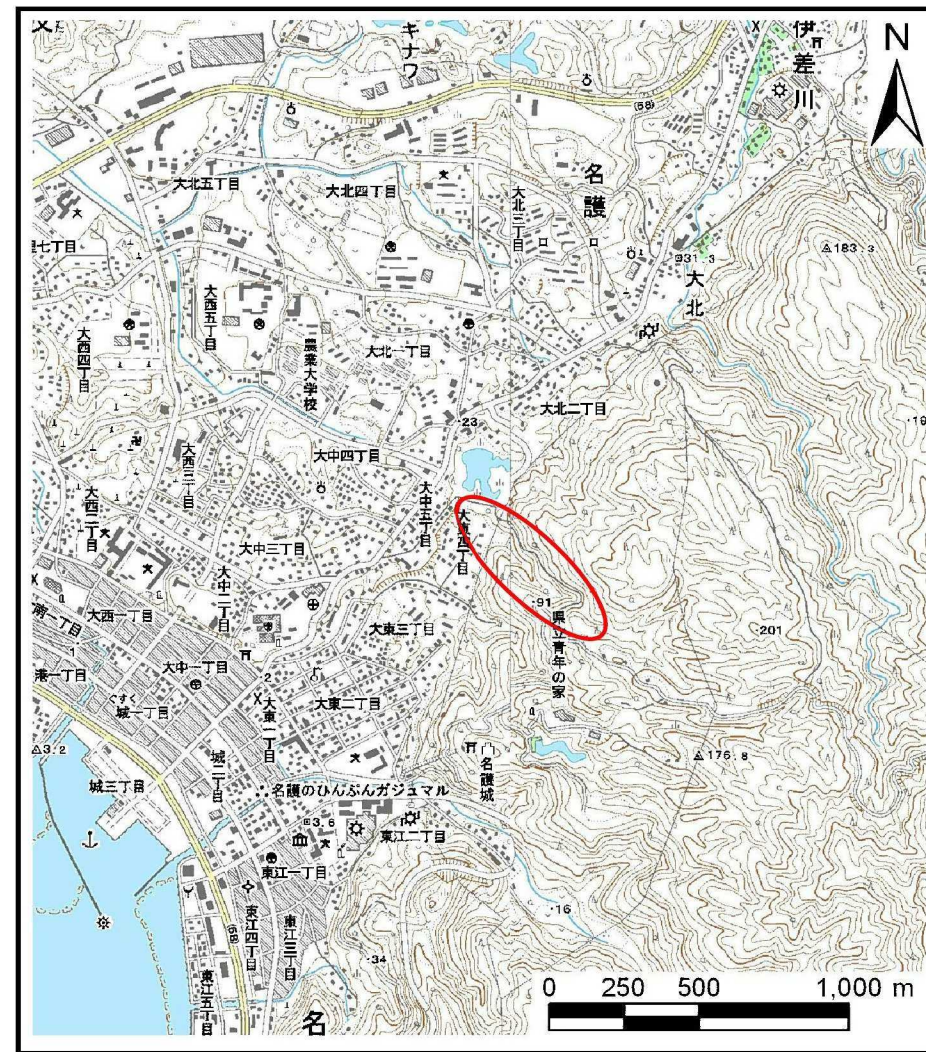


# 土砂災害警戒区域の指定の公示に係る図書（その1）



(1/200,000)



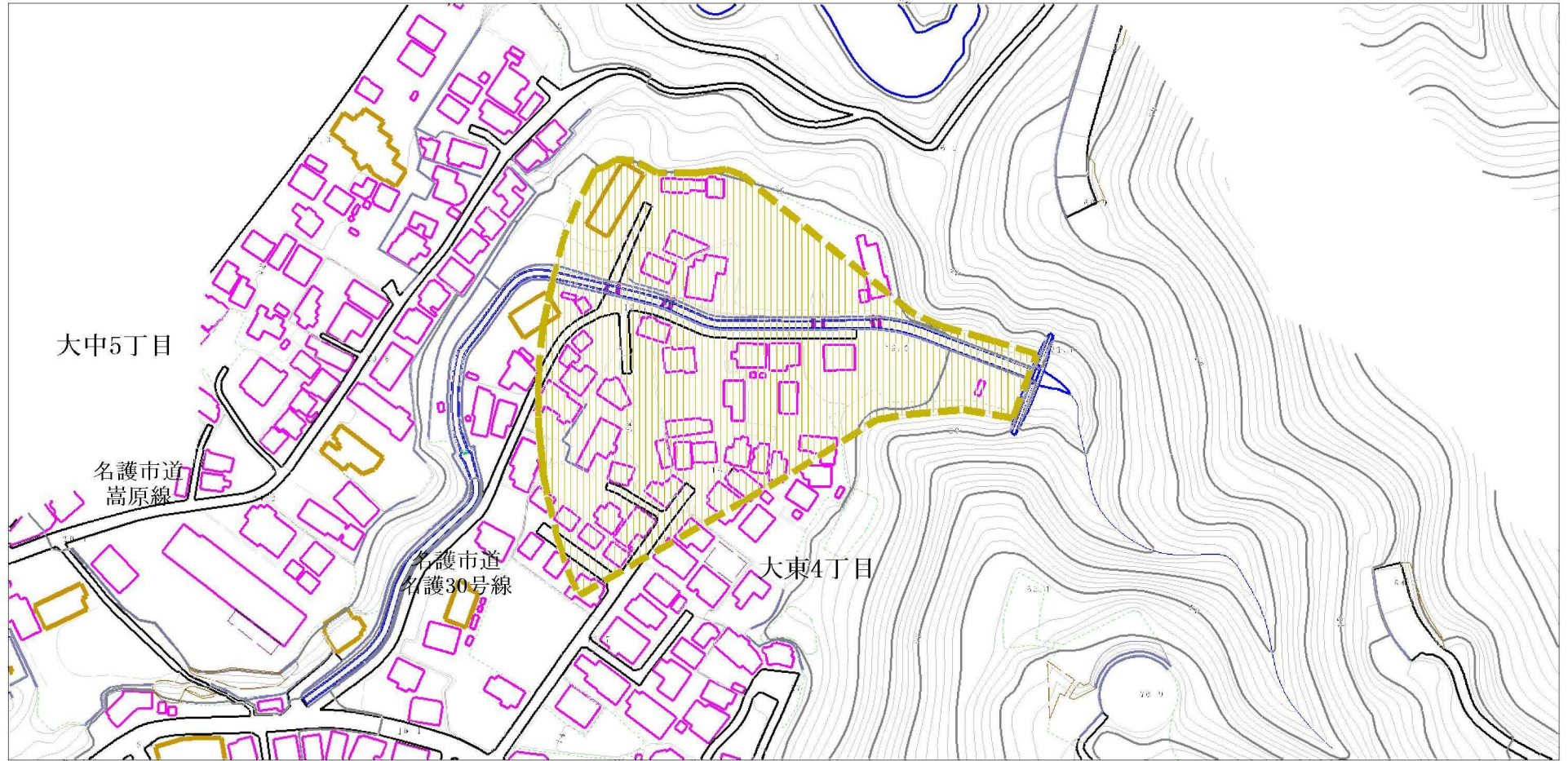
(1/25,000)

様式-1 (土)  
土砂災害警戒区域 位置図

自然現象の種類	土石流
溪流番号	大東209-A13-19
溪流名	
所在地	名護市大東四丁目

この地図は、国土地理院長の承認を得て、同院発行の数値地図200000(地図画像)及び数値地図25000(地図画像)を複製したものである。(承認番号 平22業複、第446号)

# 土砂災害警戒区域の指定の公示に係る図書（その2）



様式-2(土)  
土砂災害警戒区域  
区域図(その1)

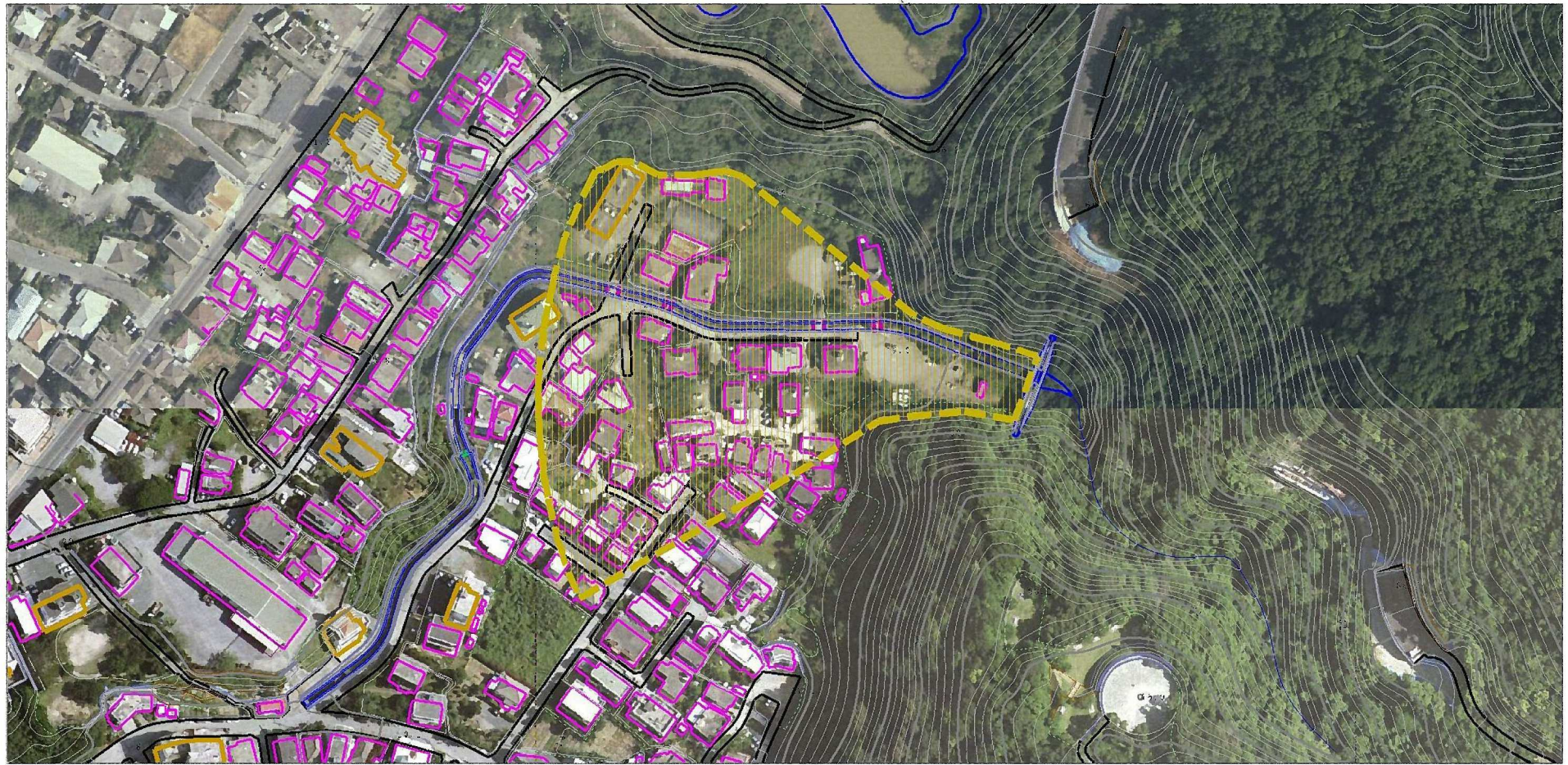
土砂災害防止法施行令第二条の基準に該当する区域



縮尺  
1:2,500

自然現象の種類	土石流	溪流番号	大東209-A13-19
告示番号	沖縄県告示第261号	溪流名	
告示年月日	平成28年5月13日	所在地	名護市大東四丁目

# 土砂災害警戒区域の指定の公示に係る図書（その2）



0 100m

様式-2-1(土)  
土砂災害警戒区域  
区域図(その2)

土砂災害防止法施行令第二条の基準に該当する区域



縮尺  
1:2,500

自然現象  
の種類

告示番号

告示年月日

土石流

沖縄県告示第261号

平成28年5月13日

溪流番号 大東209-A13-19

溪流名

所在地 名護市大東四丁目