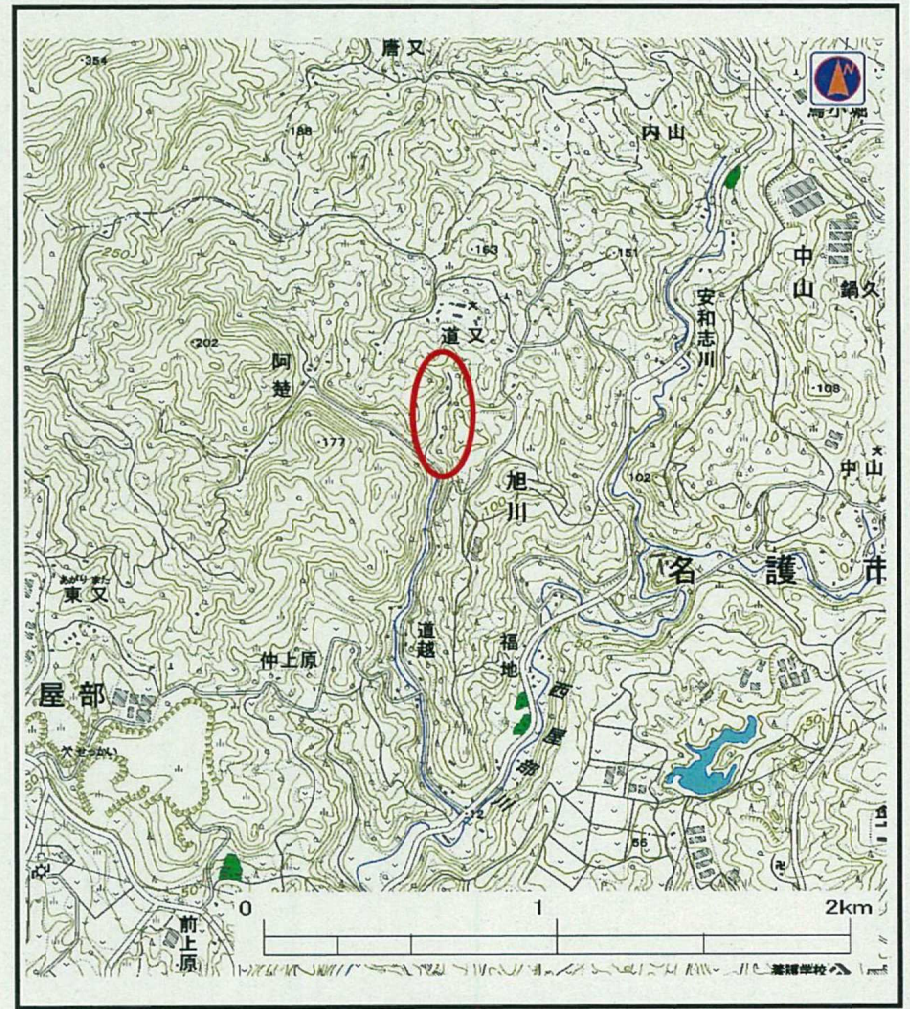


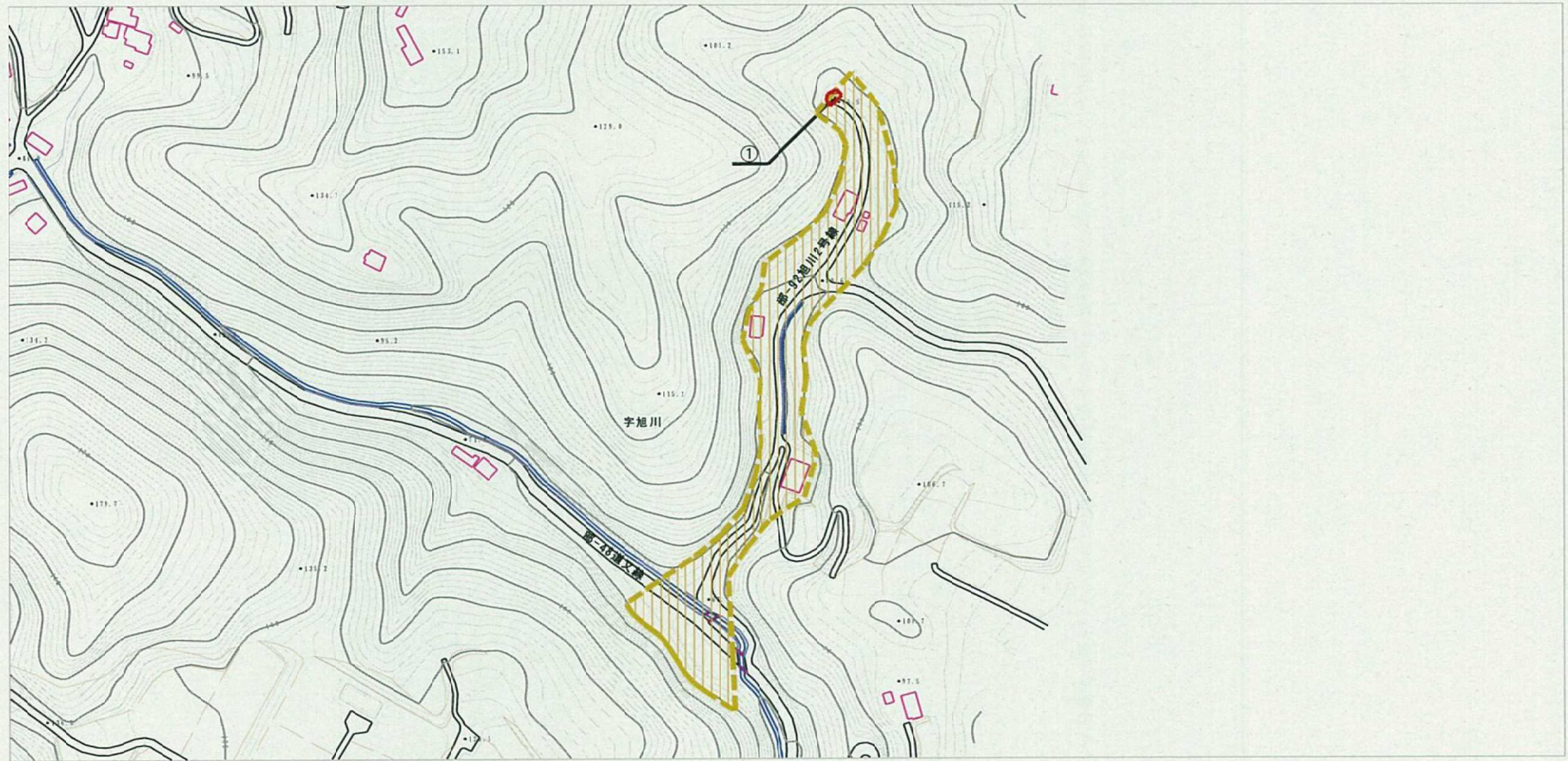
土砂災害警戒区域等の指定の公示に係る図書（その1）



様式-1 (土) 土砂災害警戒区域・土砂災害特別警戒区域 位置図	自然現象の種類	土石流
	溪流番号	209-A13-16-5
	箇所名	旭川209-A13-16-5
	所在地	名護市字旭川

「この地図は、国土地理院長の承認を得て、同院発行の数値地図200000(地図画像)及び数値地図25000(地図画像)を複製したものである。(承認番号 平22業復、第751号)」

土砂災害警戒区域等の指定の公示に係る図書（その2）



0 1 × 100m

様式-2(土)

土砂災害警戒区域・土砂災害特別警戒区域図(その1)

土砂災害防止法施行令第二条の基準に該当する区域

土石流の高さが1mを超え本場合、土石等の移動による力が500N/m²を超える区域

土砂災害防止法施行令第三条の基準に該当する区域

土石流の高さが1mを超え本場合、土石等の移動による力が500N/m²以下の区域

それ以外の区域



N

縮尺

1:2,500

自然現象の種類

土石流

告示番号

告示年月日

沖縄県告示第56号

平成31年 2月 12日

渓流番号

箇所名

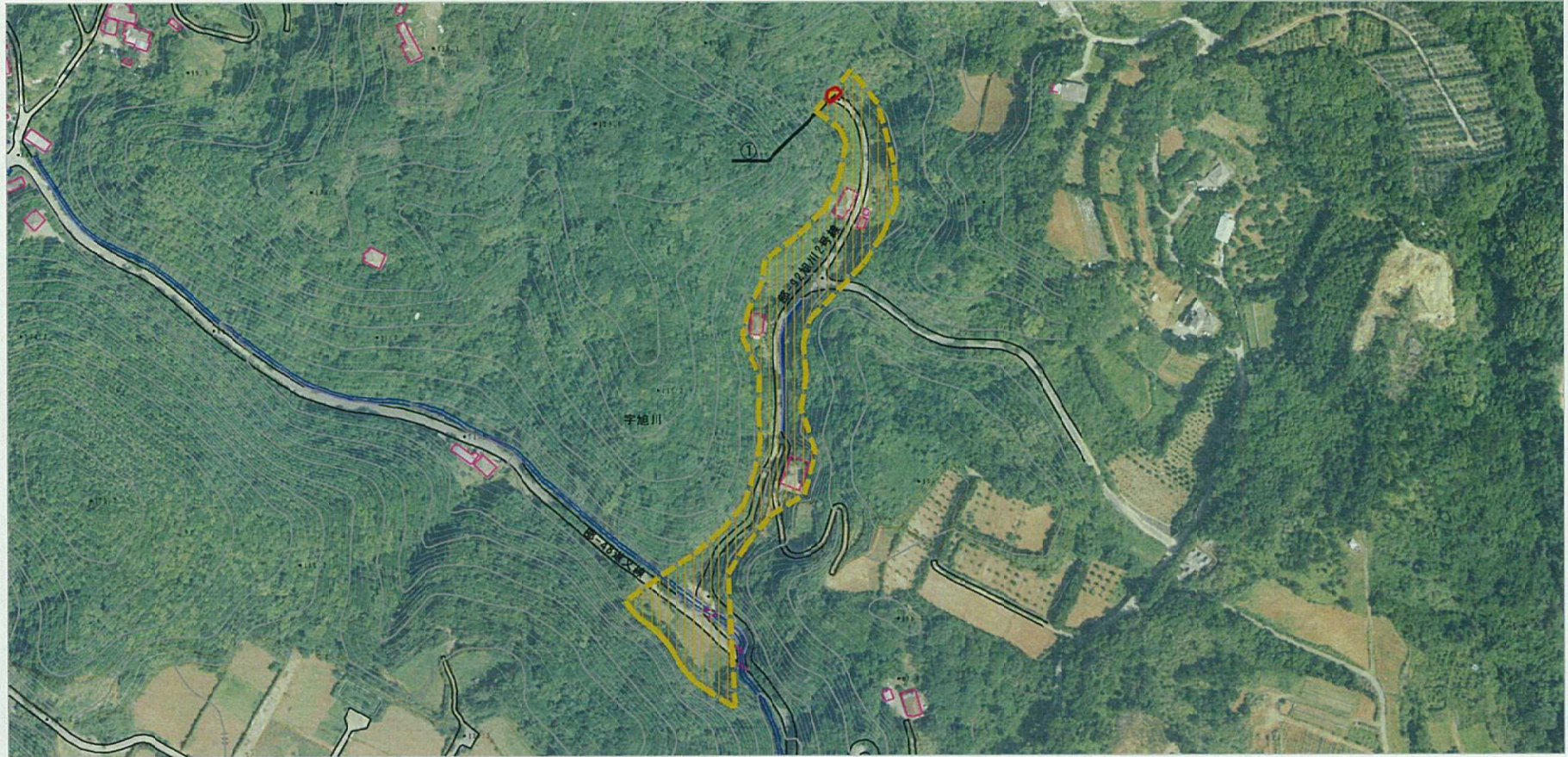
所在地

209-A13-16-5

旭川209-A13-16-5

名護市宇旭川

土砂災害警戒区域等の指定の公示に係る図書（その2-1）



0 1 × 100m

様式-2-1(土)

土砂災害警戒区域・土砂災害特別警戒区域
区域図(その2)

土砂災害防止法施行令第二条の基準に該当する区域



土砂災害防止法施行令第三条の基準に該当する区域



それ以外の区域



N

縮尺
1:2,500

自然現象
の種類

土石流

告示番号

沖縄県告示第56号

告示年月日

平成31年2月12日

溪流番号

209-A13-16-5

箇所名

旭川1209-A13-16-5

所在地

名護市宇旭川