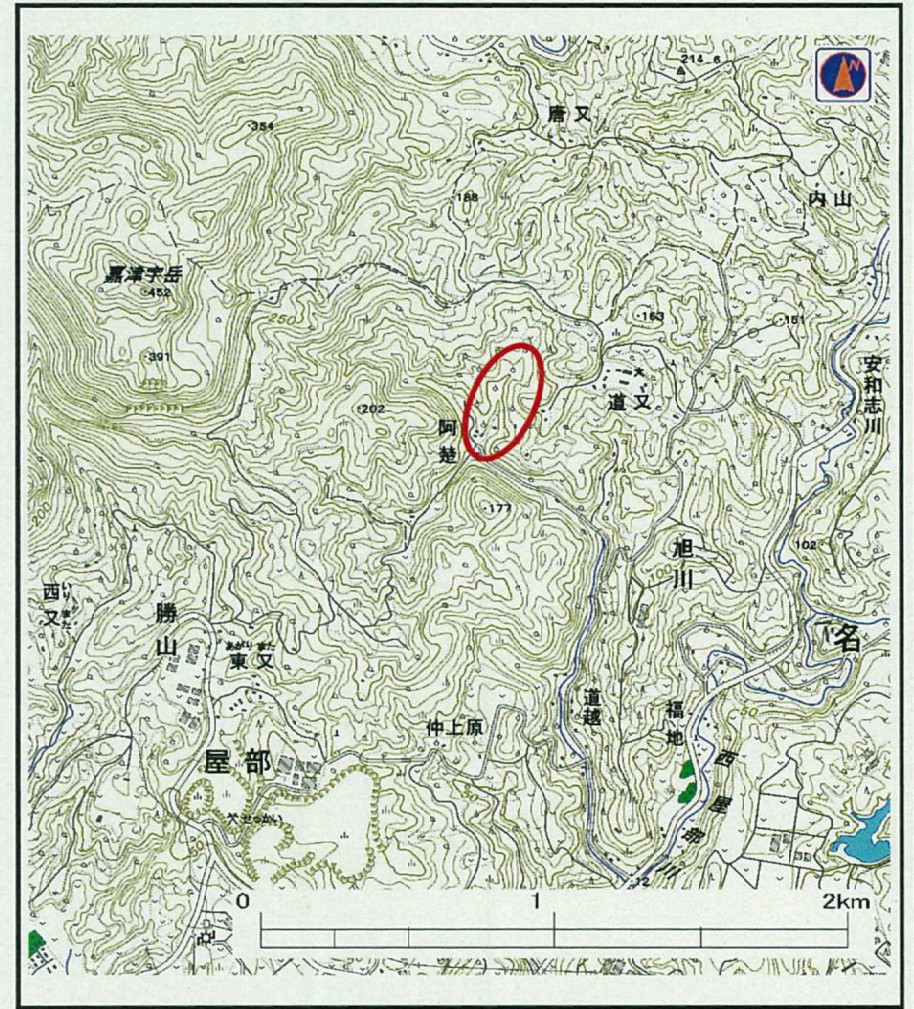


# 土砂災害警戒区域等の指定の公示に係る図書（その1）



(1/200,000)



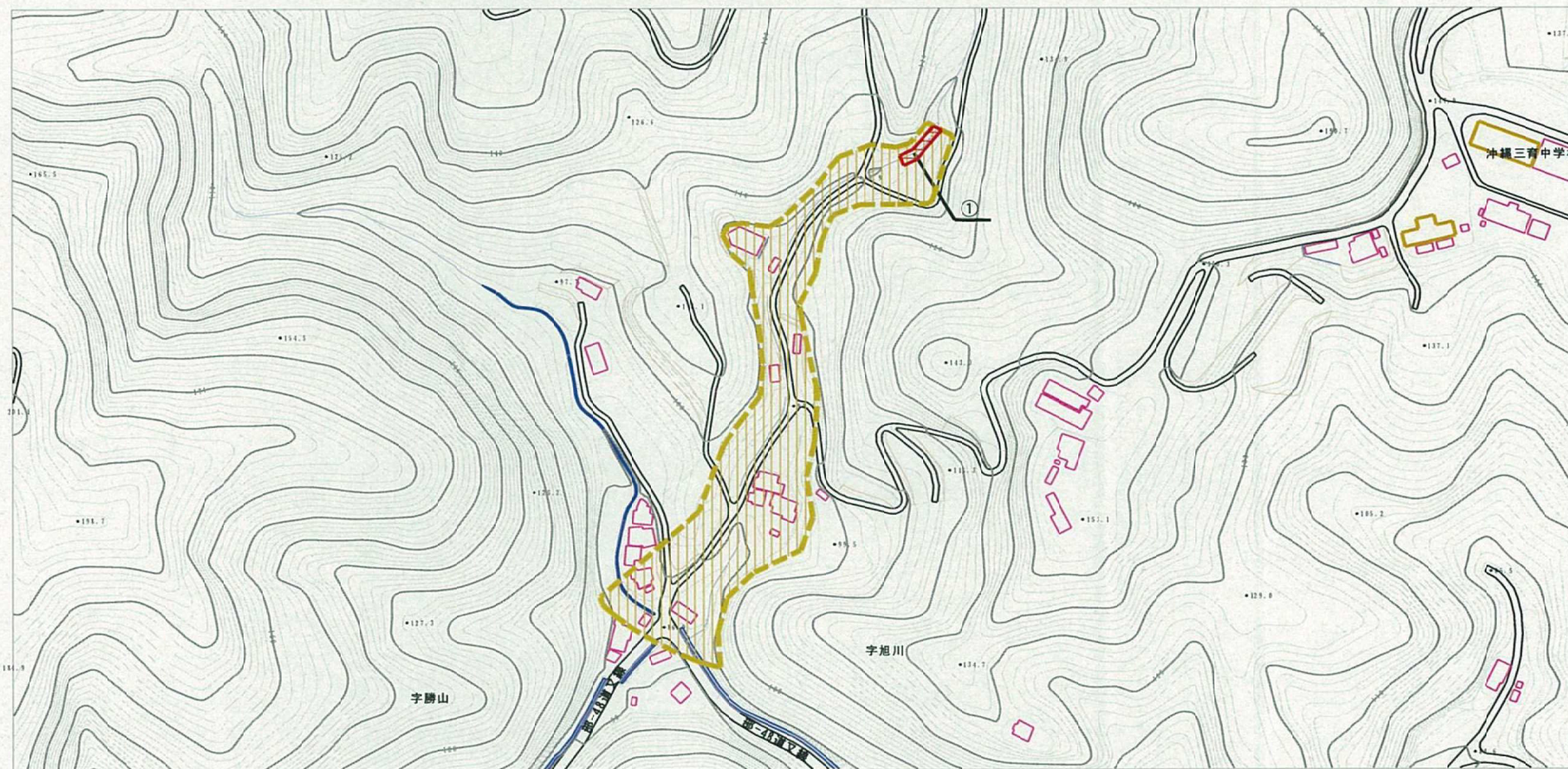
(1/25,000)

様式-1 (土) 土砂災害警戒区域・土砂災害特別警戒区域 位置図	自然現象の種類	土石流
	溪流番号	209-A13-16-4
	箇所名	旭川209-A13-16-4
	所在地	名護市字旭川

「この地図は、国土地理院長の承認を得て、同院発行の数値地図20000 (地図画像) 及び数値地図25000 (地図画像) を複製したものである。(承認番号 平22業復、第751号)」



土砂災害警戒区域等の指定の公示に係る図書（その2）



0 1 × 100m

様式-2(土)

土砂災害警戒区域・土砂災害特別警戒区域図(その1)

土砂災害防止法施行令第2条の基準に該当する区域

土砂災害防止法施行令第2条の基準に該当する区域  
 土石流の高さが1mを超える場合、土石等の移動による力が500N/m<sup>2</sup>を超える区域  
 土石流の高さが1mを超える場合、土石等の移動による力が500N/m<sup>2</sup>以下の区域  
 それ以外の区域



N

縮尺  
1:2,500

自然現象の種類

告示番号

告示年月日

土石流

沖縄県告示第56号

平成31年2月12日

溪流番号

箇所名

所在地

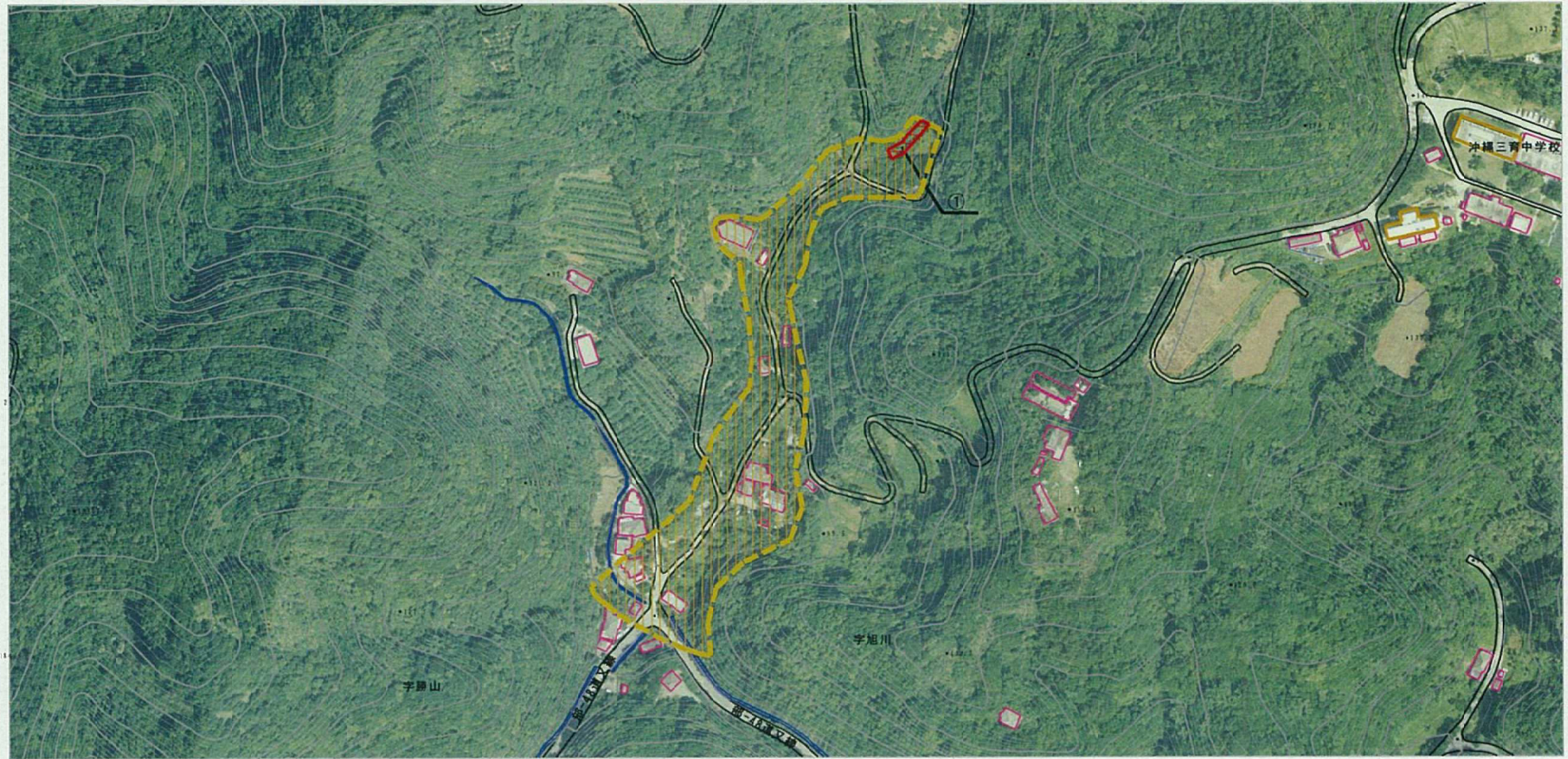
209-A13-16-4

旭川209-A13-16-4

名護市宇旭川



土砂災害警戒区域等の指定の公示に係る図書（その2-1）



0 1 × 100m

様式-2-1(土) 土砂災害警戒区域・土砂災害特別警戒区域 区域図(その2)	土砂災害防止法施行令第二条の基準に該当する区域		N 縮尺 1:2,500	自然現象の種類	土石流	溪流番号	209-A13-16-4	
	土砂災害防止法施行令第三条の基準に該当する区域			告示番号	沖縄県告示第56号	箇所名	旭川209-A13-16-4	
	それ以外の区域			告示年月日	平成31年 2月12日	所在地	名護市字旭川	