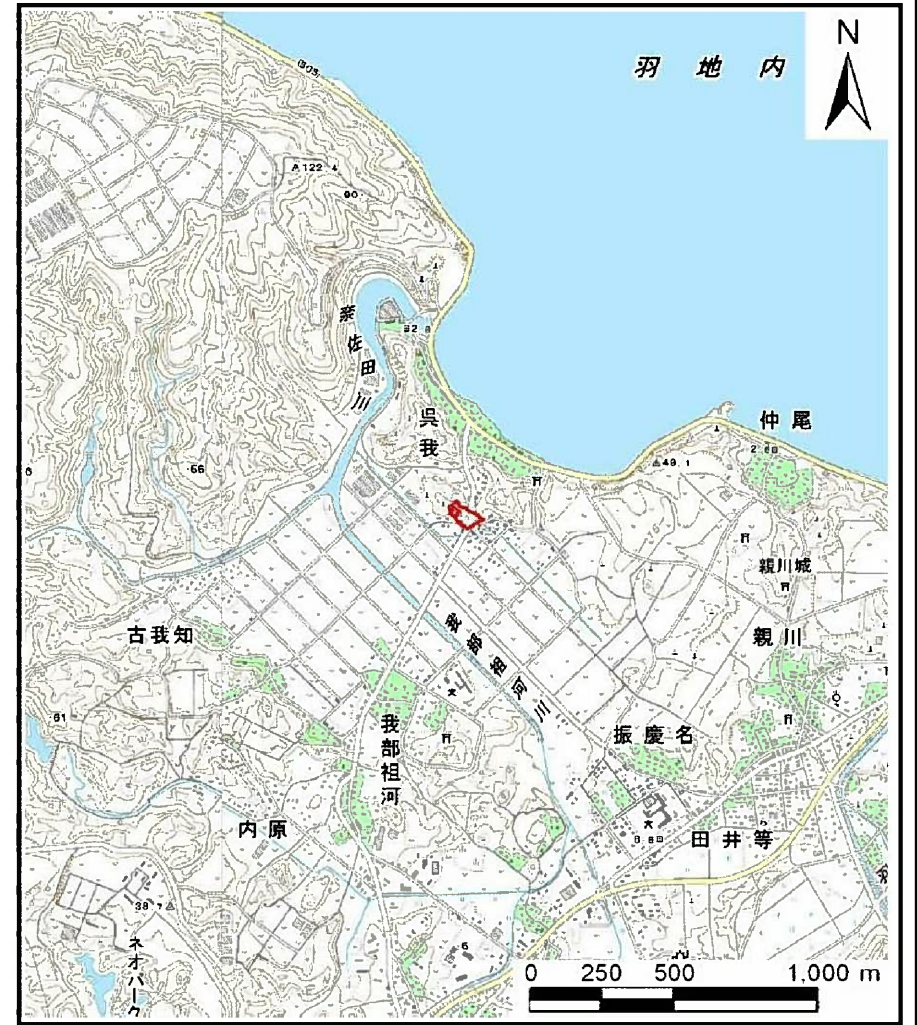


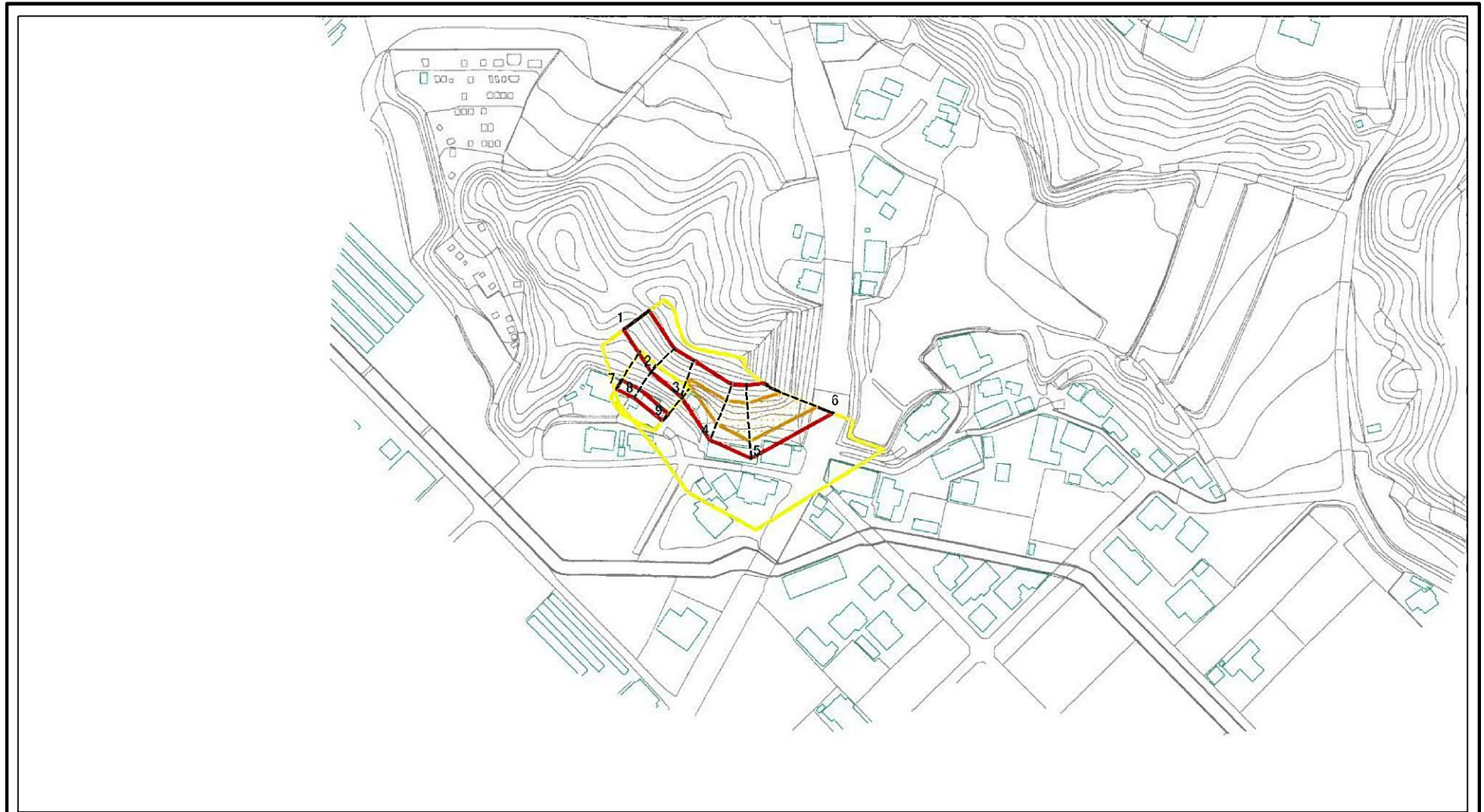
土砂災害警戒区域等の指定の公示に係る図書（その1）



| | | |
|----------------------------|---------|---------|
| 土砂災害警戒区域・土砂災害特別警戒区域 位置図 | 自然現象の種類 | 急傾斜地の崩壊 |
| | 箇所番号 | I-312 |
| | 箇所名 | 呉我（8） |
| | 所在地 | 名護市字呉我 |

この地図は、国土地理院長の承認を得て、同院発行の数値地図20000（地図画像）及び数値地図25000（地図画像）を複製したものである。（承認番号 平20業複、第124号）

土砂災害警戒区域等の指定の公示に係る図書(その2)

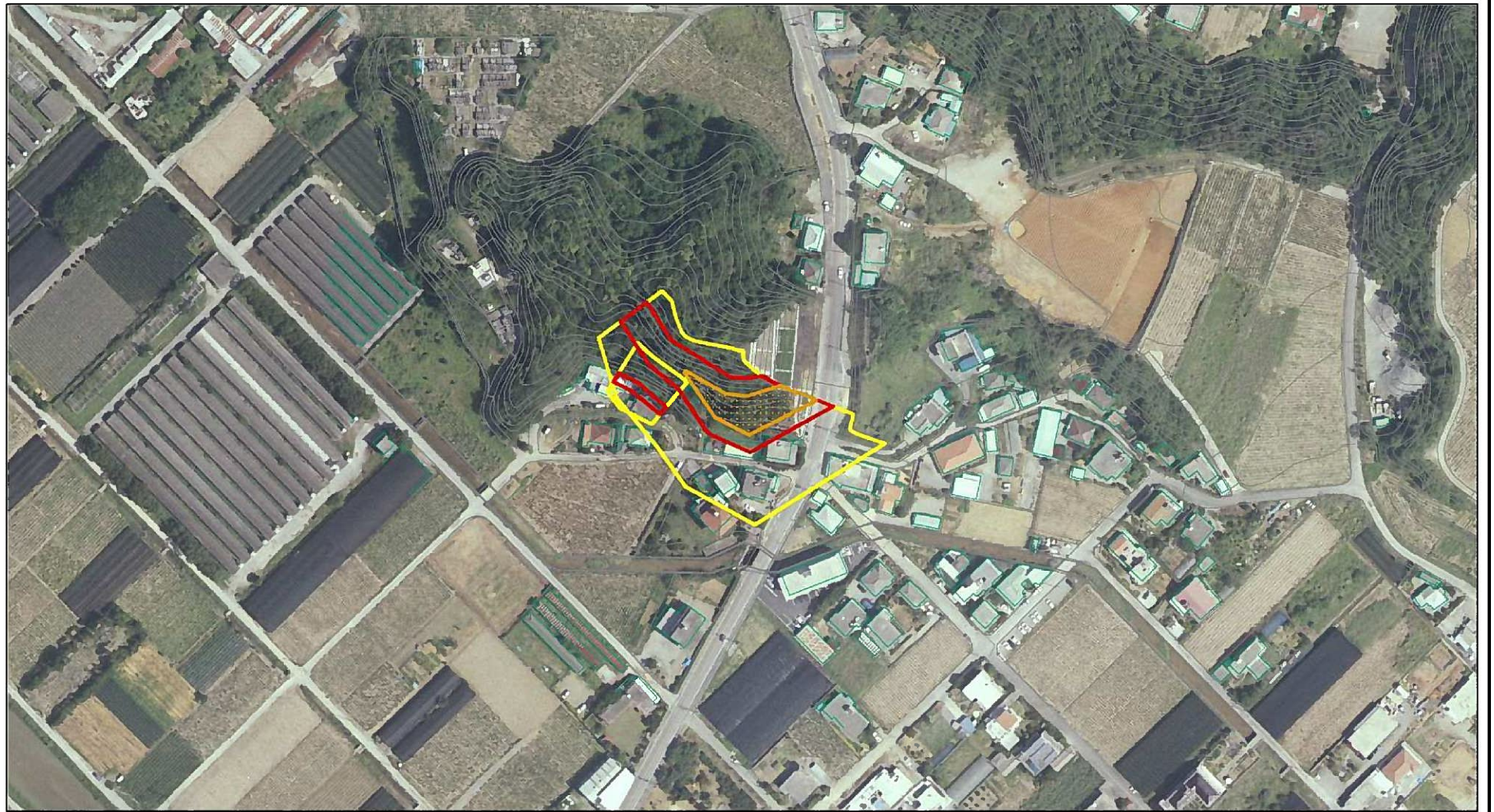


0 25 50 100m

図中の数字は横断測線番号を示す






| | | | | | | | |
|---------------------------------|---|--|--------------------|-------------|------------|------|--------|
| 土砂災害警戒区域・土砂災害特別警戒区域 区域図(その1) | 土砂災害防止法施行令第二条の基準に該当する区域 (土砂災害警戒区域) | | N 縮尺 1:2,500 | 自然現象 の種類 | 急傾斜地の崩壊 | 箇所番号 | I-312 |
| | 土砂災害防止法 施行令第三条の 基準に該当する 区域(土砂災害 特別警戒区域) | | | 告示番号 | 沖縄県告示第145号 | 箇所名 | 呉我(8) |
| | 土砂等の(移動)高さが1m以下の場合、 土石等の移動による力が100kN/mを超える区域 | | | 告示年月日 | 令和5年3月17日 | 所在地 | 名護市字呉我 |
| | 土砂等の堆積の高さが3mを超える区域 | | | | | | |
| | それ以外の区域 | | | | | | |

参考資料



0 25 50 100
m

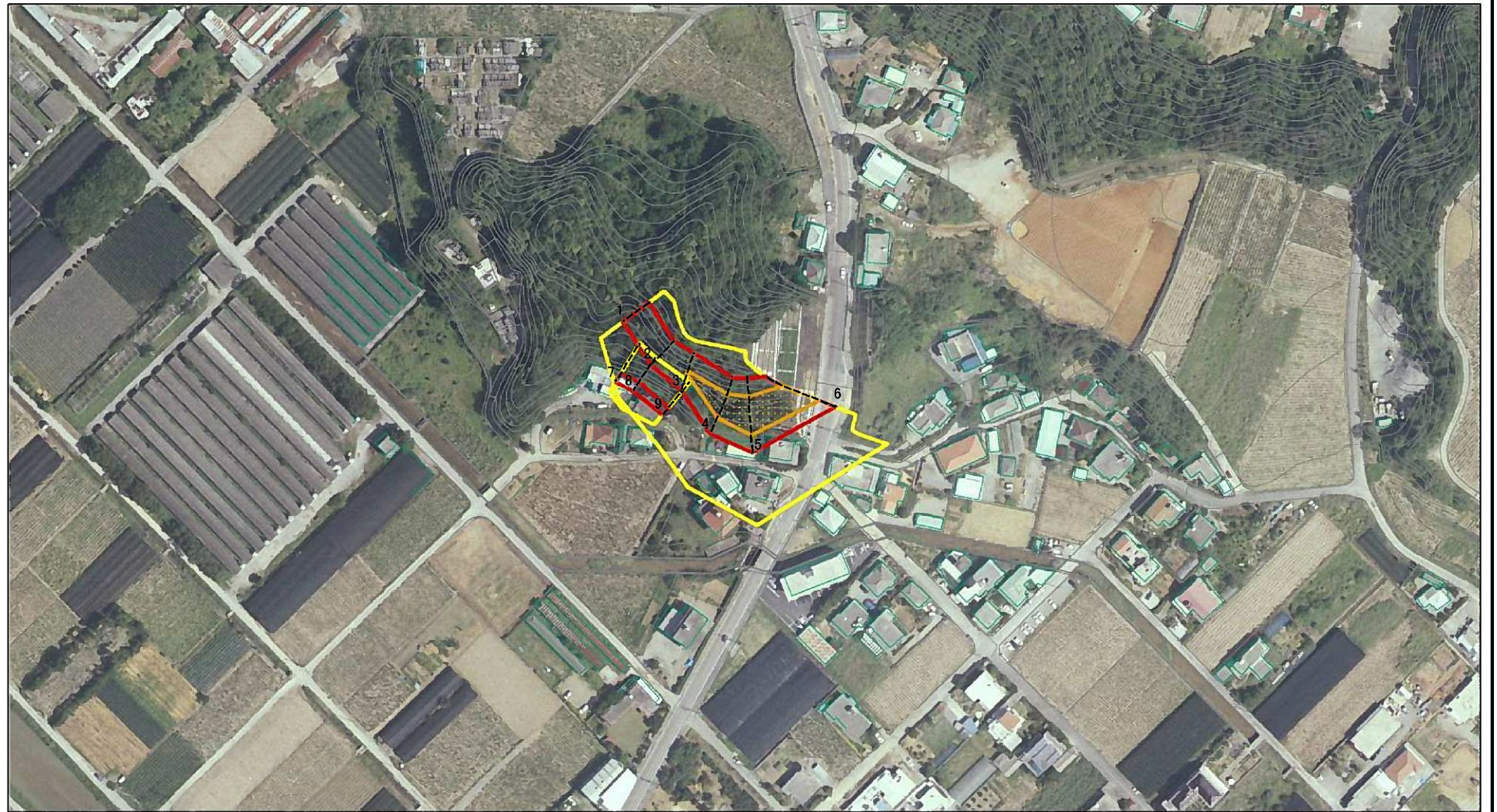
参考資料

| | |
|---|---|
| 土砂災害防止法施行令第二条の基準に該当する区域 (土砂災害警戒区域) |  |
| 土砂災害防止法 施行令第三条の 基準に該当する 区域(土砂災害 特別警戒区域) |  |
| 土石等の(移動)高さが1m以下の場合、 土石等の移動による力が100kN/m ² を超える区域 |  |
| 土石等の堆積の高さが3mを超える区域 |  |
| それ以外の区域 |  |

N
縮尺
1:2,500

| | | | |
|-------------|------------|------|--------|
| 自然現象 の種類 | 急傾斜地の崩壊 | 箇所番号 | I-312 |
| 告示番号 | 沖縄県告示第145号 | 箇所名 | 呉我(8) |
| 告示年月日 | 令和5年3月17日 | 所在地 | 名護市宇呉我 |

土砂災害警戒区域等の指定の公示に係る図書(その2)



0 25 50 100m

図中の数字は横断測線番号を示す

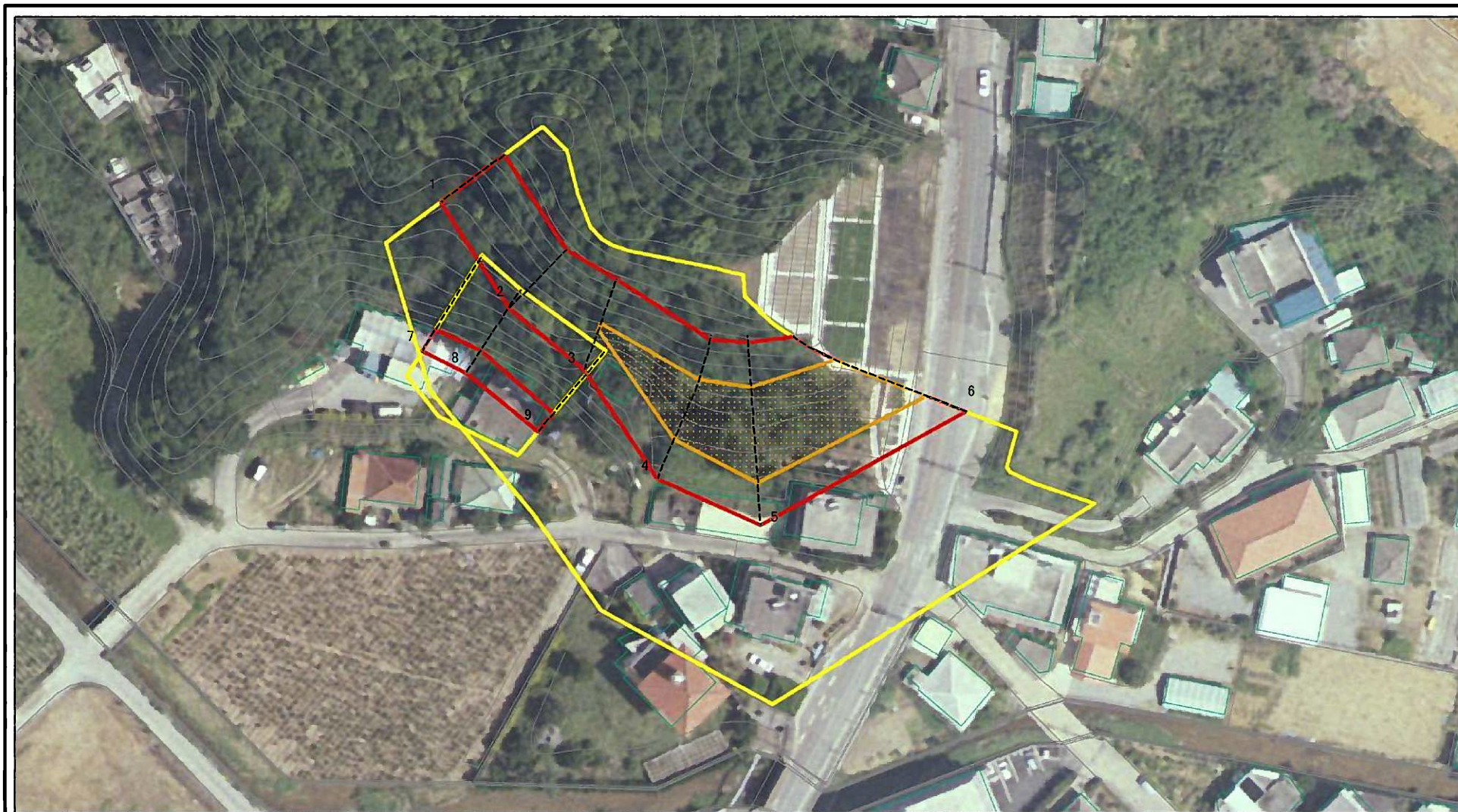
様式-2(急)
土砂災害警戒区域・土砂災害特別警戒区域
区域図(その1)

| | |
|---|--|
| 土砂災害防止法施行令第二条の基準に該当する区域 (土砂災害警戒区域) | |
| 土砂災害防止法施行令第三条の 基準に該当する区域(土砂災害 特別警戒区域) | |
| 土砂等の(移動)高さが1m以下の場合、 土石等の移動による力が100kN/m ² を超える区域 | |
| 土石等の堆積の高さが3mを超える区域 | |
| それ以外の区域 | |

N
縮尺
1:2,500

| | | | |
|-------------|------------|------|-------|
| 自然現象 の種類 | 急傾斜地の崩壊 | 箇所番号 | I-312 |
| 告示番号 | 沖縄県告示第145号 | 箇所名 | 呉我(8) |
| 告示年月日 | 令和5年3月17日 | 所在地 | 名護市宇呉 |

土砂災害警戒区域等の指定の公示に係る図書(その2-1)



図中の数字は横断測線番号を示す

様式-2-1(急)

土砂災害警戒区域・土砂災害特別警戒区域
区域図(その2)

土砂災害防止法施行令第二条の基準に該当する区域



自然現象
の種類

急傾斜地の崩壊

箇所番号

I-312

土砂災害防止法
施行令第三条の
基準に該当する
区域



縮尺

告示番号

沖縄県告示第145号

箇所名

呉我(8)

土砂等の(移動)高さが1m以下の場合、
土砂等の移動による力が100kN/m²を超える区域



1:1,000

告示年月日

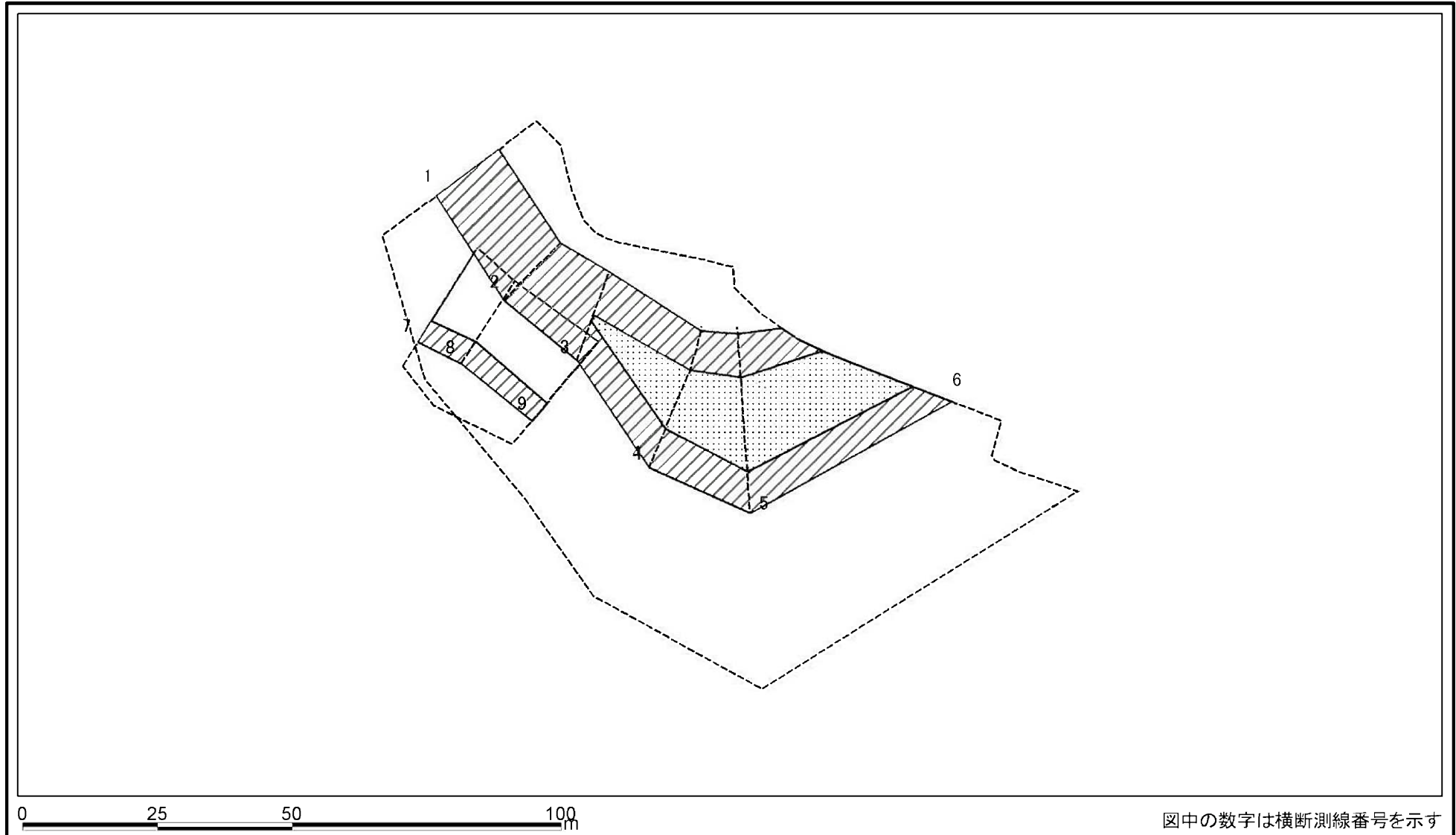
令和5年3月17日

所在地

名護市宇呉我

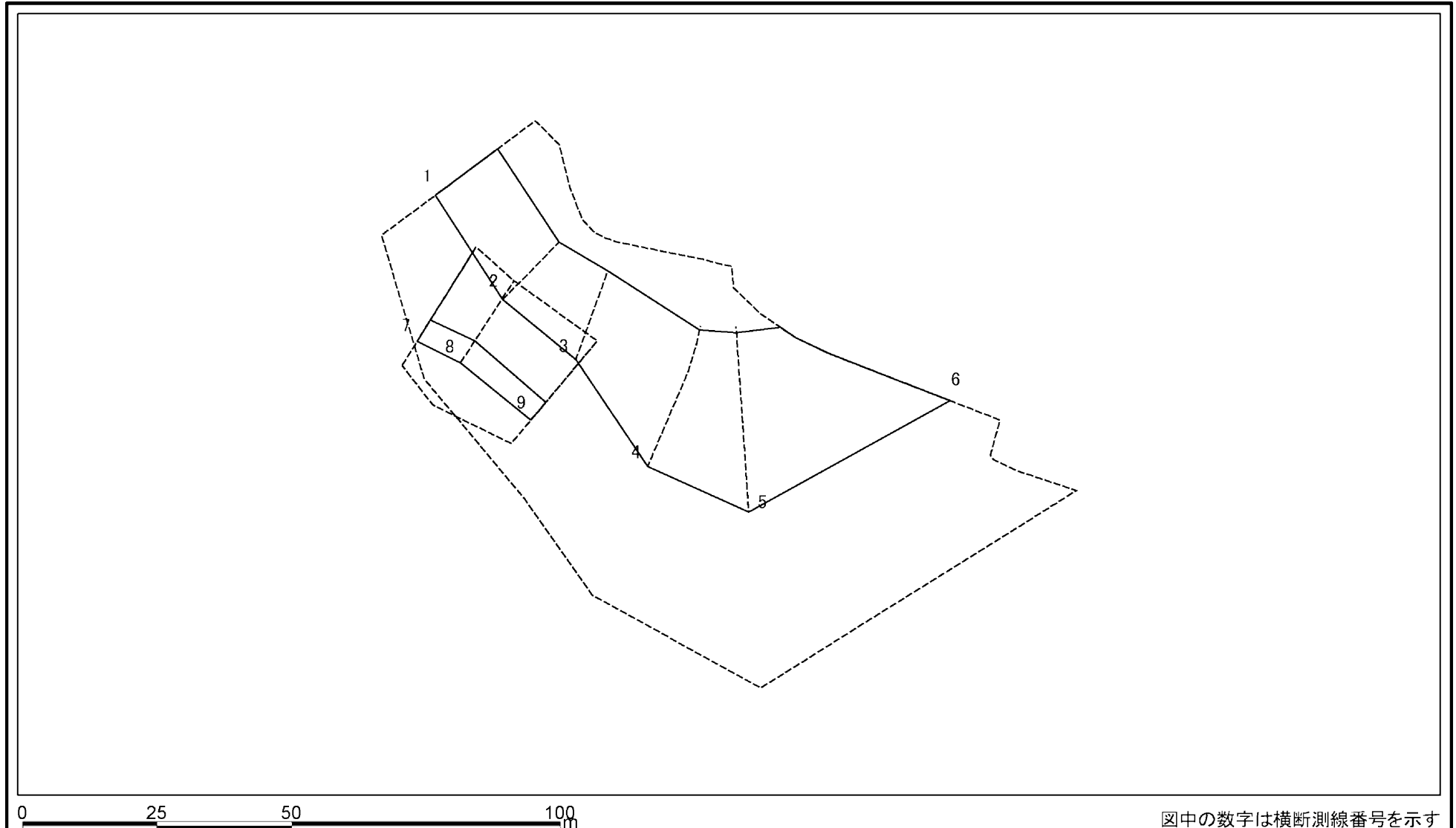
土砂等の堆積の高さが3mを超える区域
それ以外の区域

土砂災害警戒区域等の指定の公示に係る図書(その2-2)



| | | | | | | | |
|---|-------------------------|--|--------------------|---------|------------|------|--------|
| 様式-2-2(急) 土砂災害特別警戒区域の区域区分図 (急傾斜地の崩壊に伴う土石等の移動により建築物の地上部に作用すると想定される力) | 土砂災害防止法施行令第二条の基準に該当する区域 | | N 縮尺 1:1,000 | 自然現象の種類 | 急傾斜地の崩壊 | 箇所番号 | I-312 |
| | 土砂災害防止法施行令第三条の基準に該当する区域 | | | 告示番号 | 沖縄県告示第145号 | 箇所名 | 呉我(8) |
| | それ以外の区域 | | | 告示年月日 | 令和5年3月17日 | 所在地 | 名護市字呉我 |

土砂災害警戒区域等の指定の公示に係る図書(その2-3)



| | | | | | | | | |
|---|-------------------------------------|--------------------|--|--------------------|---------|------------|------|--------|
| 様式-2-3(急) 土砂災害特別警戒区域の区域区分図 (急傾斜地の崩壊に伴う土石等の堆積により 建築物の地上部に作用すると想定される力) | 土砂災害防止法施行令第二条の基準に該当する区域 | | | N 縮尺 1:1,000 | 自然現象の種類 | 急傾斜地の崩壊 | 箇所番号 | I-312 |
| | 土砂災害防止法 施行令第三条の 基準に該当する 区域 | 土石等の堆積の高さが3mを超える区域 | | | 告示番号 | 沖縄県告示第145号 | 箇所名 | 呉我(8) |
| | | それ以外の区域 | | | 告示年月日 | 令和5年3月17日 | 所在地 | 名護市字呉我 |