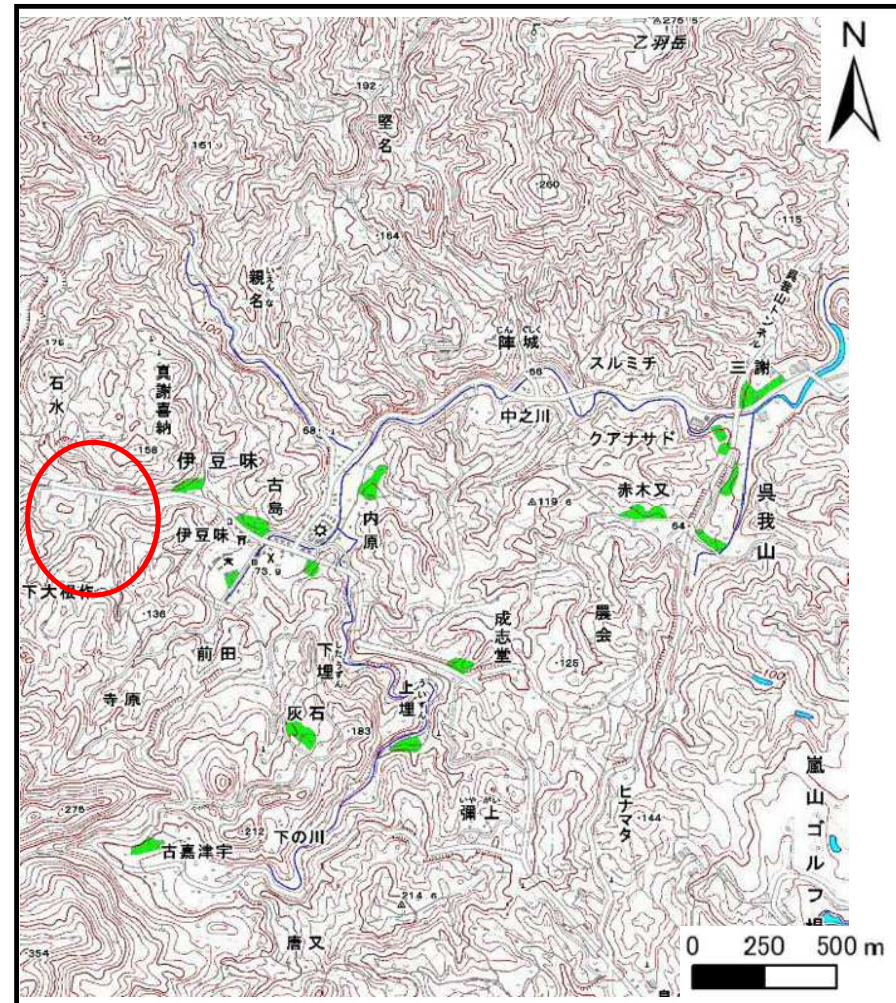


土砂災害警戒区域の指定の公示に係る図書（その1）



(1/200,000)



(1/25,000)

様式-1 (土) 土砂災害警戒区域 位置図	自然現象の種類	土石流
	溪流番号	308-B13-42
	溪流名	
	所在地	本部町字伊豆味

この地図は、国土地理院長の承認を得て、同院発行の20万分の1・2万5千分の1の地形図を複製したものである。（承認番号 平23情復 第400号）

土砂災害警戒区域の指定の公示に係る図書（その2）



0 1 × 100m

様式-2（土） 土砂災害警戒区域・土砂災害特別警戒区域図	土砂災害防止法施行令第二條の基準に該当する区域		N 縮尺 1:2,500	自然現象の種類	土石流	溪流番号	308-B13-42
	土砂災害防止法施行令第三條の基準に該当する区域			告示番号	沖縄県告示第151号	溪流名	
	それ以外の区域			告示年月日	令和6年3月29日	所在地	本部町字伊豆味

土砂災害警戒区域等の指定の公示に係る図書（その2-1）



0 1 × 100m

様式-2-1 (土) 土砂災害警戒区域 区域図 (その2)	土砂災害防止法施行令第2条の基準に該当する区域		N 縮尺 1:2,500	自然現象の種類	土石流	溪流番号	308-B13-42
	土砂災害防止法施行令第3条の基準に該当する区域			告示番号	沖縄県告示第151号	溪流名	
	それ以外の区域			告示年月日	令和6年3月29日	所在地	本部町字伊豆味

土砂災害警戒区域等の指定の公示に係る図書（その3）

区分番号	想定される力の大きさのうち最大のもの (kN/m ²)	土石流の高さ (m)
①	15.2	0.5

様式－3（土） 建築物の構造の規制に必要な衝撃に関する事項 （その1）	自然現象の種類	土石流	箇所番号	308-B13-42
	公示番号	沖縄県告示第151号	溪流名	
	公示年月日	令和6年3月29日	所在地	本部町字伊豆味

土砂災害警戒区域等の指定の公示に係る図書（その3-1）

横断測線の区間	想定される力の大きさのうち最大のもの (kN/m ²)	土石流の高さ (m)
0~1	15.2	0.5
1~2	9.5	0.4
2~3	12.4	0.5
3~4	6.7	0.3
4~5	11.7	0.5
5~6	5.5	0.3
6~7	12.6	0.7
7~8	10.0	0.6
8~9	5.1	0.5
9~10	2.2	0.4
10~11	2.0	0.4
11~12	1.9	0.4
12~13	1.9	0.4
13~14	1.9	0.4
14~15	1.7	0.4
15~16	1.8	0.4
16~17	1.8	0.4
17~18	1.8	0.4
18~19	1.9	0.4
19~20	2.0	0.4
20~21	1.9	0.4
21~22	1.8	0.4
22~23	1.7	0.4
23~24	3.7	0.7
24~25	3.2	0.7
25~26	3.3	0.7
26~27	1.3	0.5
27~28	2.9	0.6

横断測線の区間	想定される力の大きさのうち最大のもの (kN/m ²)	土石流の高さ (m)

様式-3-1 (土) 建築物の構造の規制に必要な衝撃に関する事項 (その2)	自然現象の種類	土石流	箇所番号	308-B13-42
	公示番号	沖縄県告示第151号	溪流名	
	公示年月日	令和6年3月29日	所在地	本部町字伊豆味