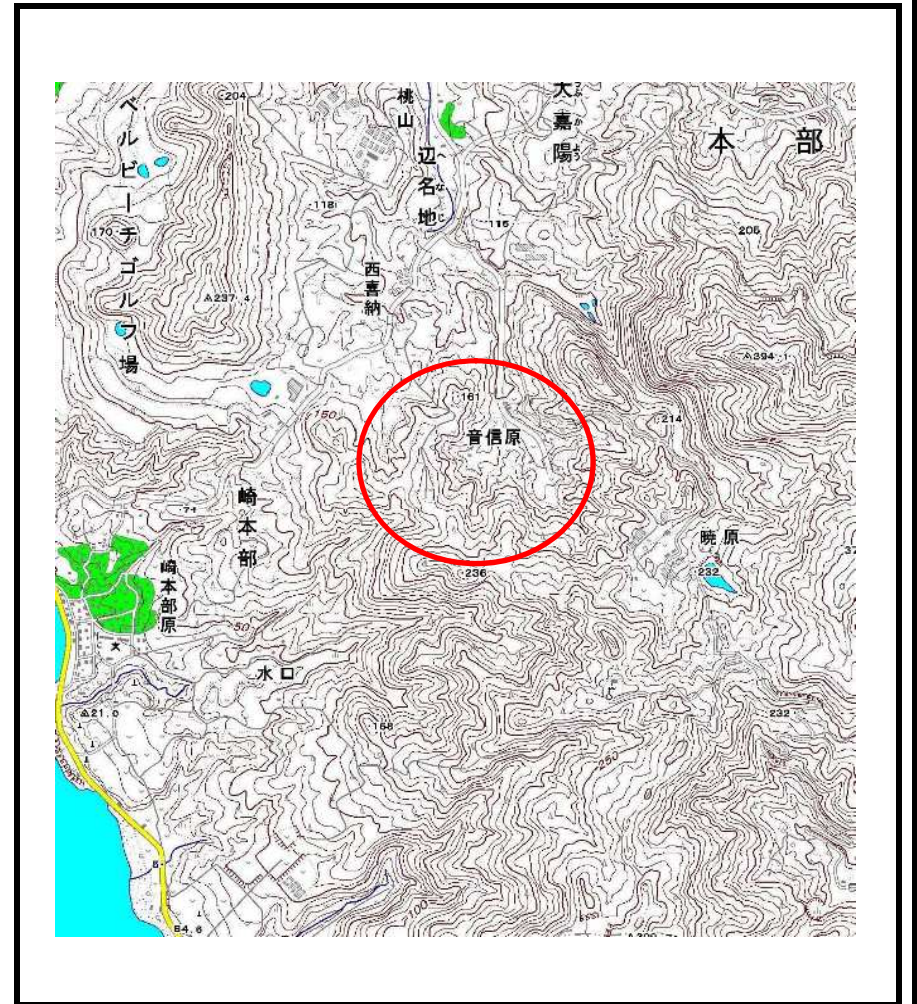


土砂災害警戒区域の指定の公示に係る図書（その1）



(1/200,000)

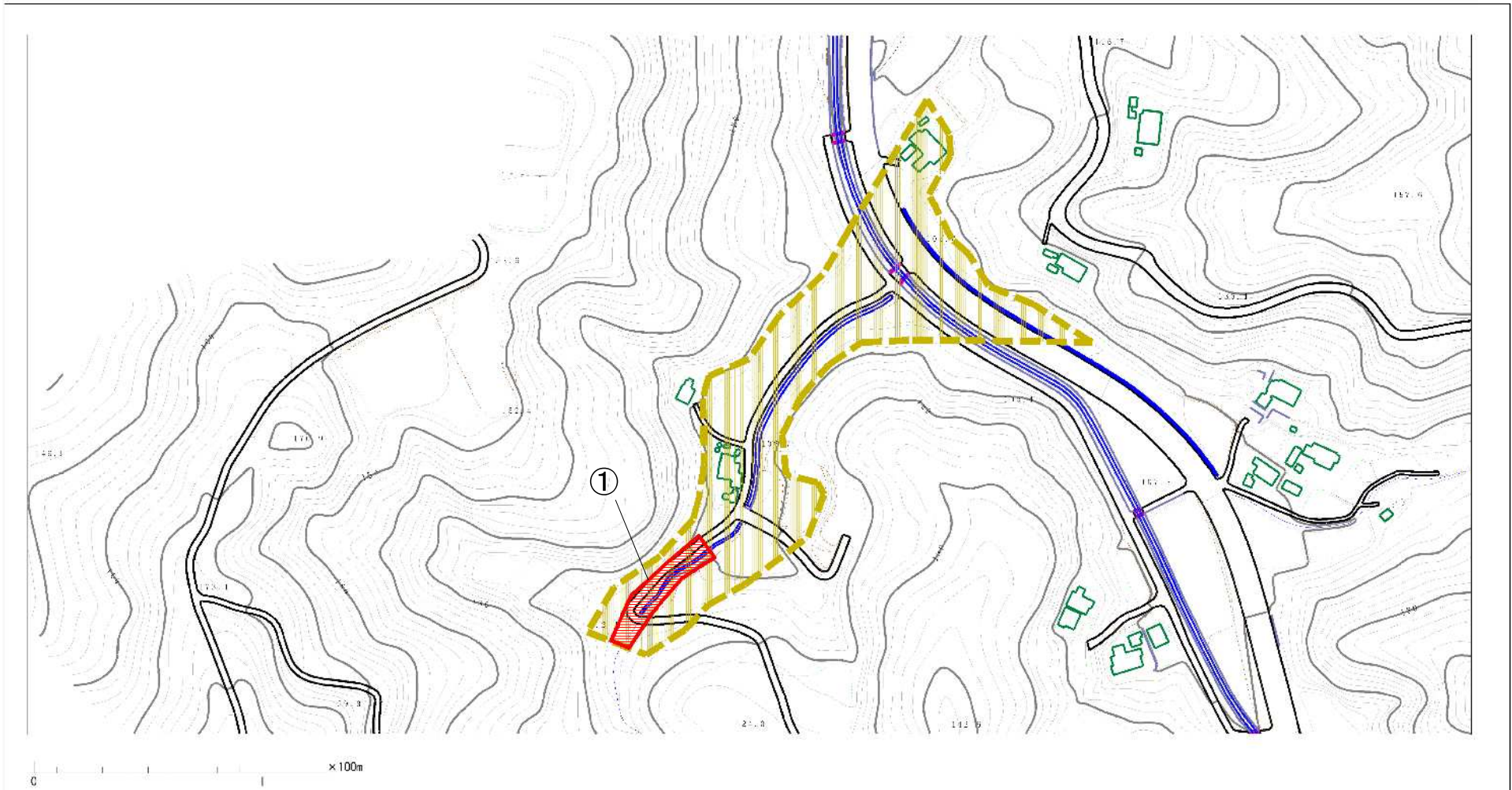





(1/25,000)

様式-1 (土) 土砂災害警戒区域 位置図	自然現象の種類	土石流
	溪流番号	308-B13-33
	溪流名	
	所在地	本部町字音信原

この地図は、国土地理院長の承認を得て、同院発行の20万分の1・2万5千分の1の地形図を複製したものである。（承認番号 平23情復 第400号）

土砂災害警戒区域の指定の公示に係る図書（その2）



様式-2 (土) 土砂災害警戒区域・土砂災害特別警戒区域 区域図	土砂災害防止法施行令第2条の基準に該当する区域		   	自然現象 の種類	土石流	溪流番号	308-B13-33
	土砂災害防止 法施行令第3 条の基準に該 当する区域	土石流の高さが1mを超える場合、土石等の 移動による力が30kN/mを超える区域 土石流の高さが1mを超える場合、土石等の 移動による力が30kN/m以下の区域 それ以外の区域			告示番号 告示年月日	沖縄県告示第151号 令和6年3月29日	溪流名 所在地






縮尺
1:2,500

土砂災害敬警戒区域等の指定の公示に係る図書（その2-1）



0 100m

様式-2-1 (土) 土砂災害警戒区域 区域図 (その2)	土砂災害防止法施行令第2条の基準に該当する区域			自然現象 の種類 土石流 告示番号 沖縄県告示第151号 告示年月日 令和6年3月29日	溪流番号 308-B13-33 溪流名 所在地 本部町字音信原
	土砂災害防止法施行令第3条の基準に該当する区域	土石流の高さが1mを超える場合、土石等の移動による力が30kN/m ² を超える区域			
		土石流の高さが1mを超える場合、土石等の移動による力が30kN/m ² 以下の区域			
		それ以外の区域			
				縮尺 1:2,500	

土砂災害警戒区域等の指定の公示に係る図書（その3）

区分番号	想定される力の大きさのうち最大のもの (kN/m ²)	土石流の高さ (m)
①	12.4	0.9

様式－3（土）

建築物の構造の規制に必要な衝撃に関する事項
（その1）

自然現象の種類

土石流

箇所番号

308-B13-33

公示番号

沖縄県告示第151号

溪流名

公示年月日

令和6年3月29日

所在地

本部町字音信原

土砂災害警戒区域等の指定の公示に係る図書（その3-1）

横断測線の区間	想定される力の大きさのうち最大のもの (kN/m ²)	土石流の高さ (m)
0~1	12.4	0.8
1~2	12.4	0.9
2~3	10.6	0.8
3~4	7.1	0.6
4~5	6.0	0.6
5~6	5.9	0.6
6~7	5.1	0.6
7~8	4.7	0.6
8~9	4.4	0.6
9~10	4.0	0.7
10~11	3.5	0.7
11~12	2.9	0.7
12~13	0.7	1.3

横断測線の区間	想定される力の大きさのうち最大のもの (kN/m ²)	土石流の高さ (m)

様式-3-1 (土) 建築物の構造の規制に必要な衝撃に関する事項 (その2)	自然現象の種類	土石流	箇所番号	308-B13-33
	公示番号	沖縄県告示第151号	溪流名	
	公示年月日	令和6年3月29日	所在地	本部町字音信原