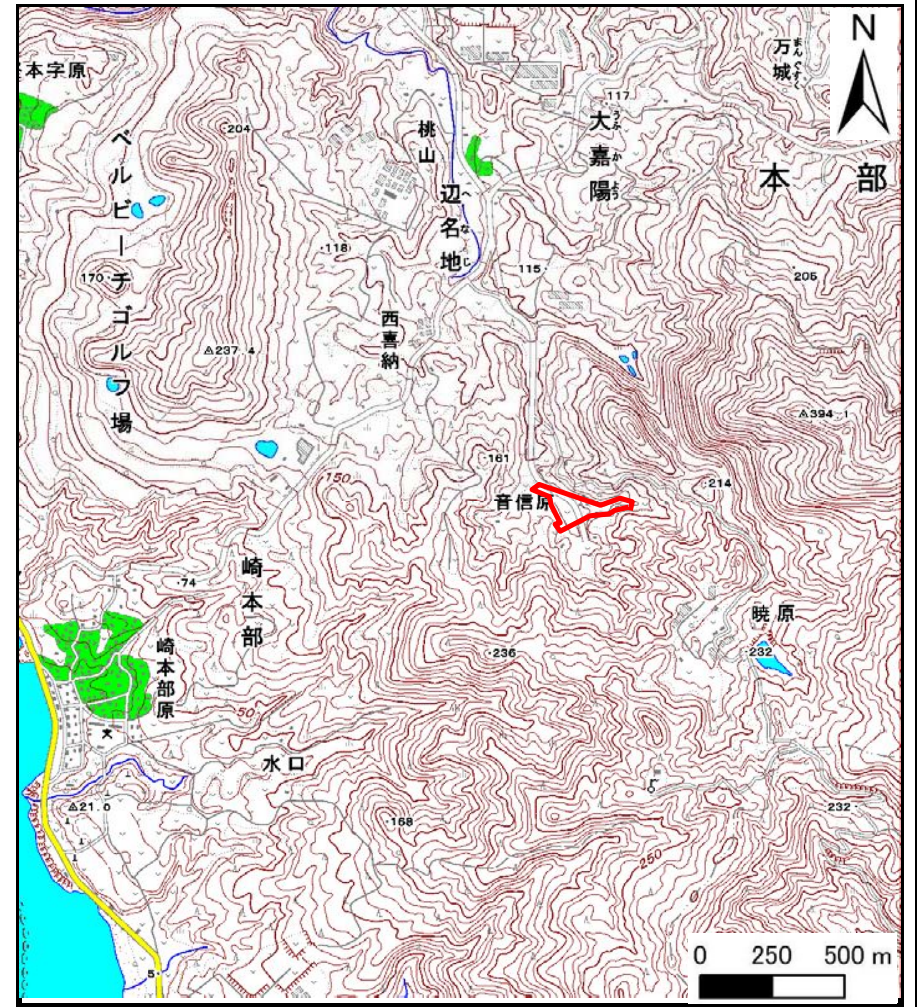


土砂災害警戒区域等の指定の公示に係る図書（その1）



(1/200,000)



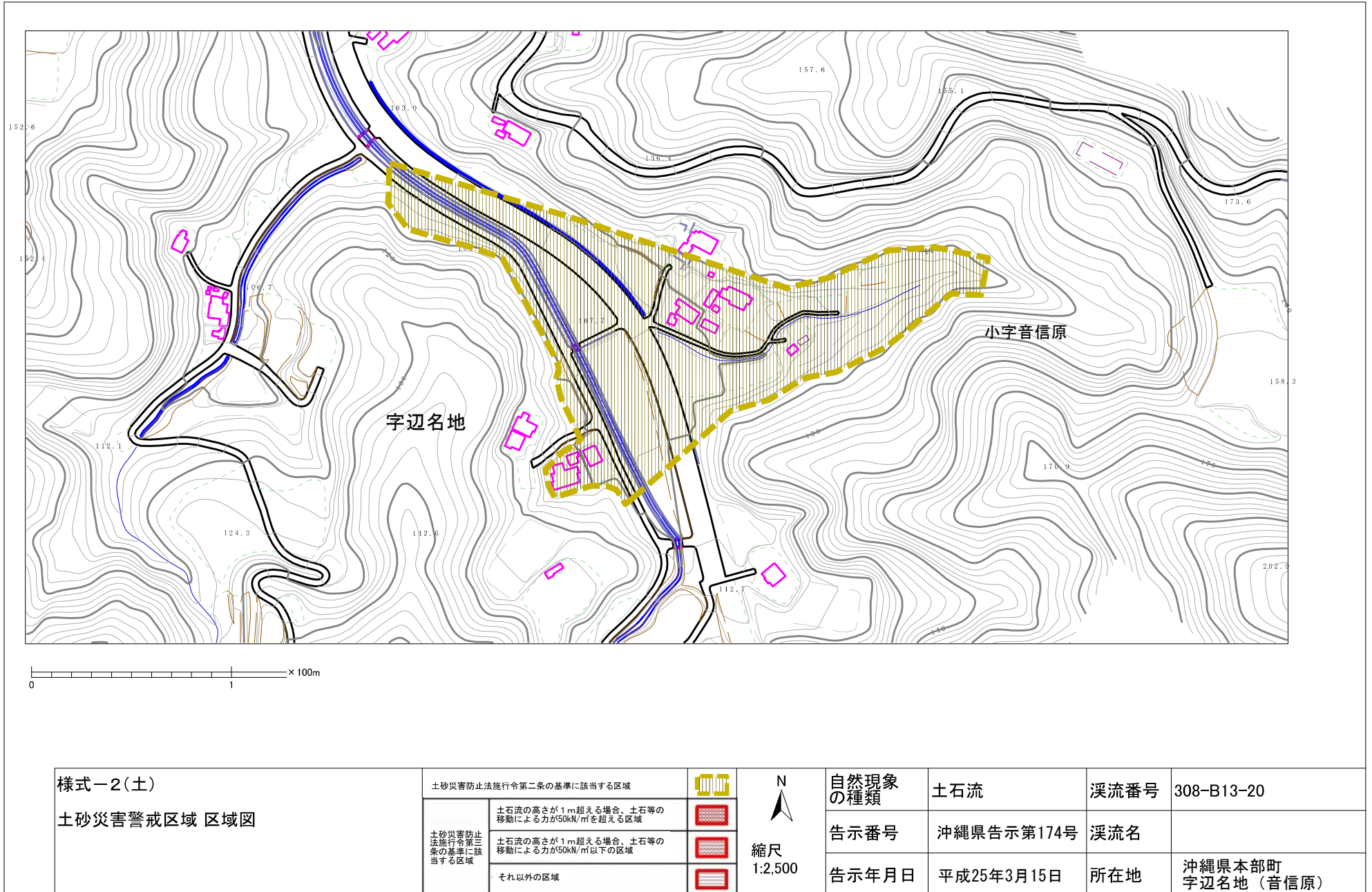
(1/25,000)

様式-1 (土)
土砂災害警戒区域
位置図

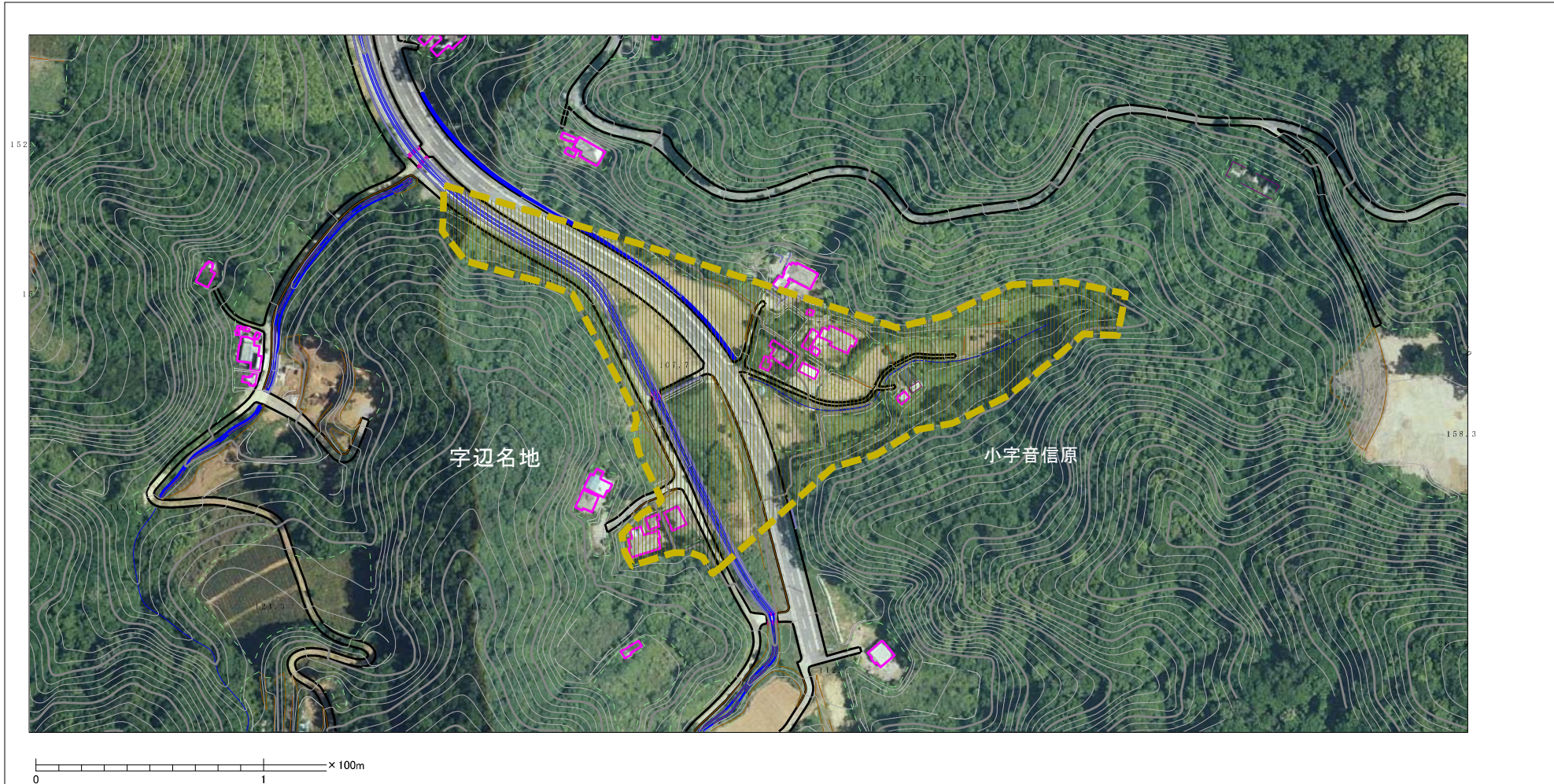
自然現象の種類	土石流
溪流番号	308-B13-20
溪流名	
所在地	沖縄県本部町字辺名地（音信原）

この地図は、国土地理院長の承認を得て、同院発行の20万分の1・2万5千分の1の地形図を複製したものである。（認証番号 平22業複 第751号）

土砂災害警戒区域の指定の公示に係る図書（その2）



参考資料（その2-1）



様式-2-1(土)

土砂災害警戒区域
区域図(その2)

土砂災害防止法施行令第二条の基準に該当する区域		
土砂災害防止法施行令第三条の基準に該当する区域	土石流の高さが1mを超える場合、土石等の移動による力が50kN/mを超える区域	
	土石流の高さが1mを超える場合、土石等の移動による力が50kN/m以下の区域	
	それ以外の区域	

N
縮尺
1:2,500

自然現象の種類	土石流	溪流番号	308-B13-20
告示番号	沖縄県告示第174号	溪流名	
告示年月日	平成25年3月15日	所在地	沖縄県本部町 字辺名地（音信原）