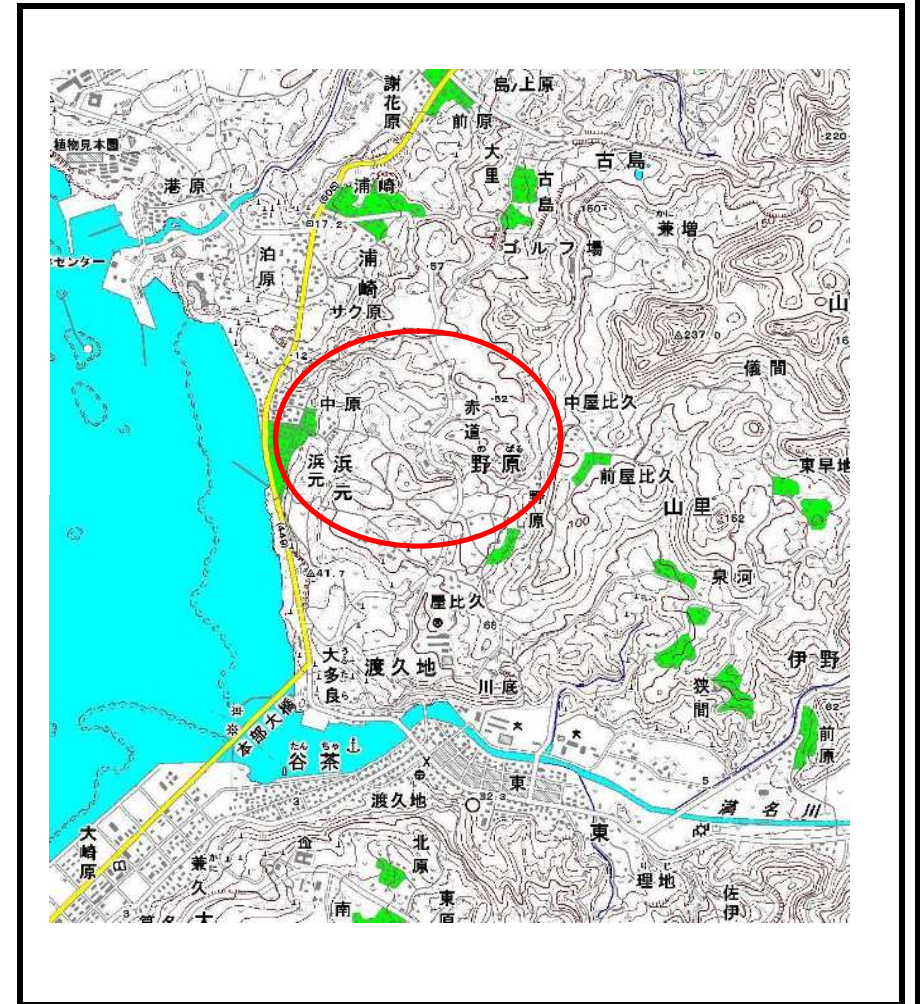


土砂災害警戒区域の指定の公示に係る図書（その1）



(1/200,000)

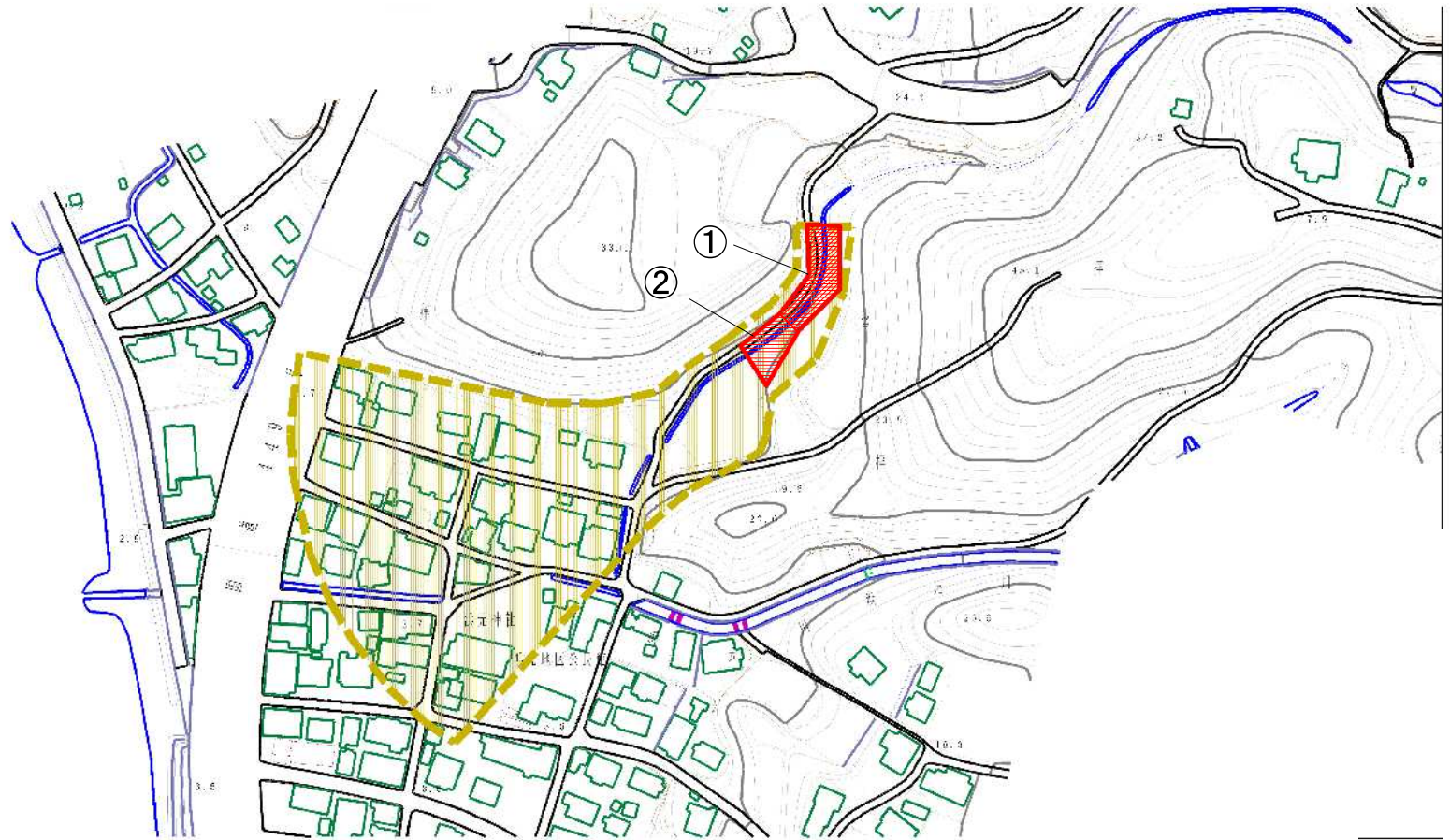


(1/25,000)

様式-1 (土) 土砂災害警戒区域 位置図	自然現象の種類	土石流
	溪流番号	308-B08-01
	溪流名	
	所在地	本部町字赤道

この地図は、国土地理院長の承認を得て、同院発行の20万分の1・2万5千分の1の地形図を複製したものである。（承認番号 平23情復 第400号）

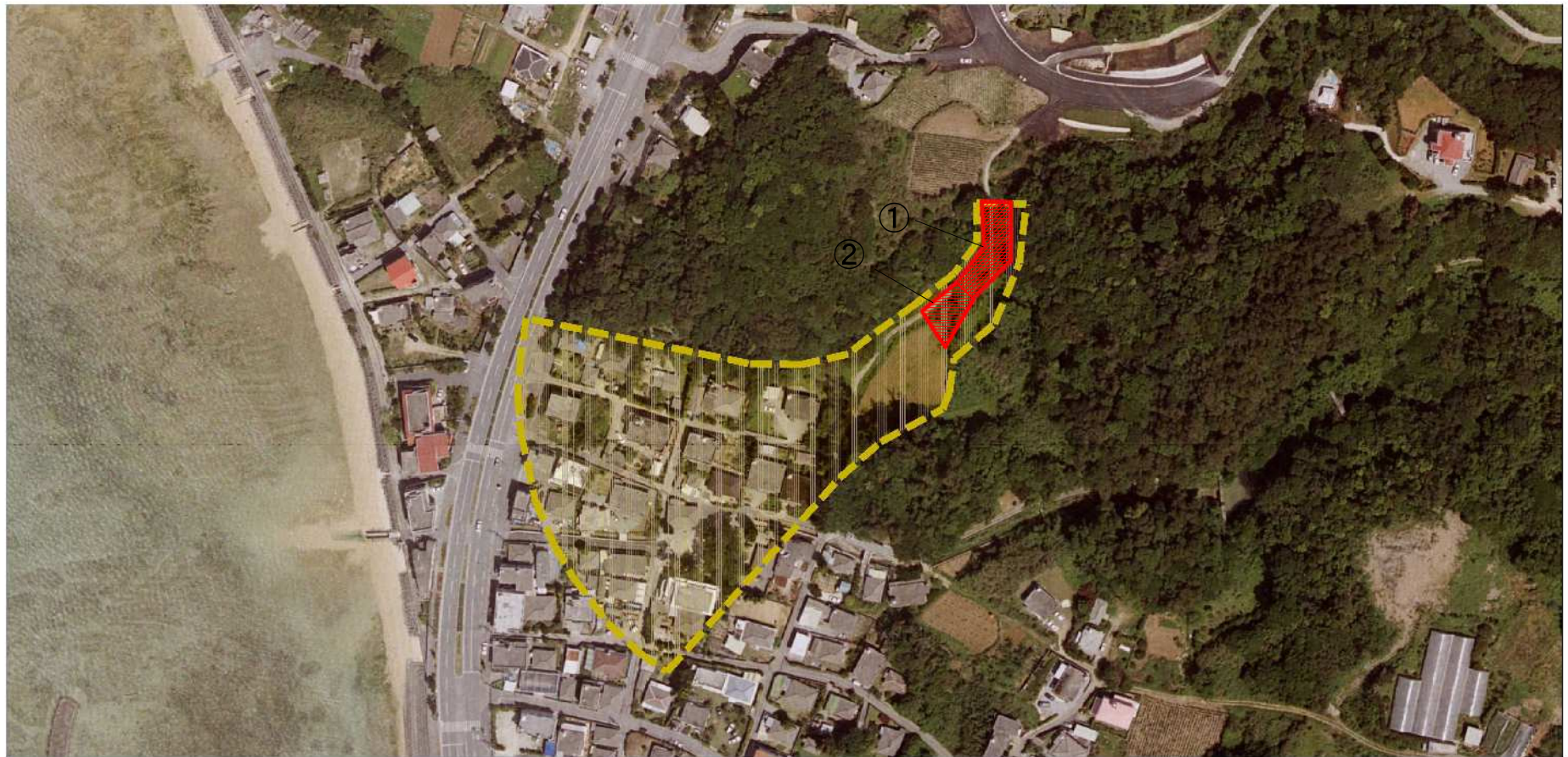
土砂災害警戒区域の指定の公示に係る図書（その2）



0 100m

様式-2 (土) 土砂災害警戒区域・土砂災害特別警戒区域 区域図	土砂災害防止法施行令第2条の基準に該当する区域			自然現象の種類	土石流	溪流番号	308-B08-01
	土砂災害防止法施行令第3条の基準に該当する区域	土砂の高さが1mを超える場合、土石等の移動による力が50kN/m ² を超える区域		告示番号	沖縄県告示第151号	溪流名	
	土砂の高さが1mを超える場合、土石等の移動による力が50kN/m ² 以下の区域	それ以外の区域		告示年月日	令和6年3月29日	所在地	本部町字赤道

参考資料 (その2-1)



0 100m

様式-2-1 (土)
土砂災害警戒区域
区域図 (その2)

土砂災害防止法施行令第二条の基準に該当する区域

土砂災害防止法施行令第三条の基準に該当する区域

土砂災害防止法施行令第三条の基準に該当する区域

それ以外の区域



縮尺
1:2,500

自然現象
の種類

土石流

告示番号

沖縄県告示第151号

告示年月日

令和6年3月29日

溪流番号

308-B08-01

溪流名

所在地

本部町字赤道

土砂災害警戒区域等の指定の公示に係る図書（その3）

区分番号	想定される力の大きさのうち最大のもの (kN/m ²)	土石流の高さ (m)
①	18.9	1.3
②	12.7	0.9

様式－3（土）

建築物の構造の規制に必要な衝撃に関する事項
（その1）

自然現象の種類

土石流

箇所番号

308-B08-01

公示番号

沖縄県告示第151号

溪流名

公示年月日

令和6年3月29日

所在地

本部町字赤道

土砂災害警戒区域等の指定の公示に係る図書（その3-1）

横断測線の区間	想定される力の大きさのうち最大のもの (kN/m ²)	土石流の高さ (m)
0~1	15.3	1.1
1~2	18.9	1.3
2~3	12.7	0.9
3~4	8.5	0.7
4~5	8.3	0.7
5~6	7.8	0.7
6~7	6.2	0.8
7~8	5.6	0.8
8~9	5.2	0.8
9~10	4.8	0.8
10~11	4.0	0.8
11~12	3.1	0.9
12~13	1.9	1.1
13~14	1.5	1.2
14~15	2.2	1.0

横断測線の区間	想定される力の大きさのうち最大のもの (kN/m ²)	土石流の高さ (m)

様式-3-1(土) 建築物の構造の規制に必要な衝撃に関する事項 (その2)	自然現象の種類	土石流	箇所番号	308-B08-01
	公示番号	沖縄県告示第151号	溪流名	
	公示年月日	令和6年3月29日	所在地	本部町字赤道