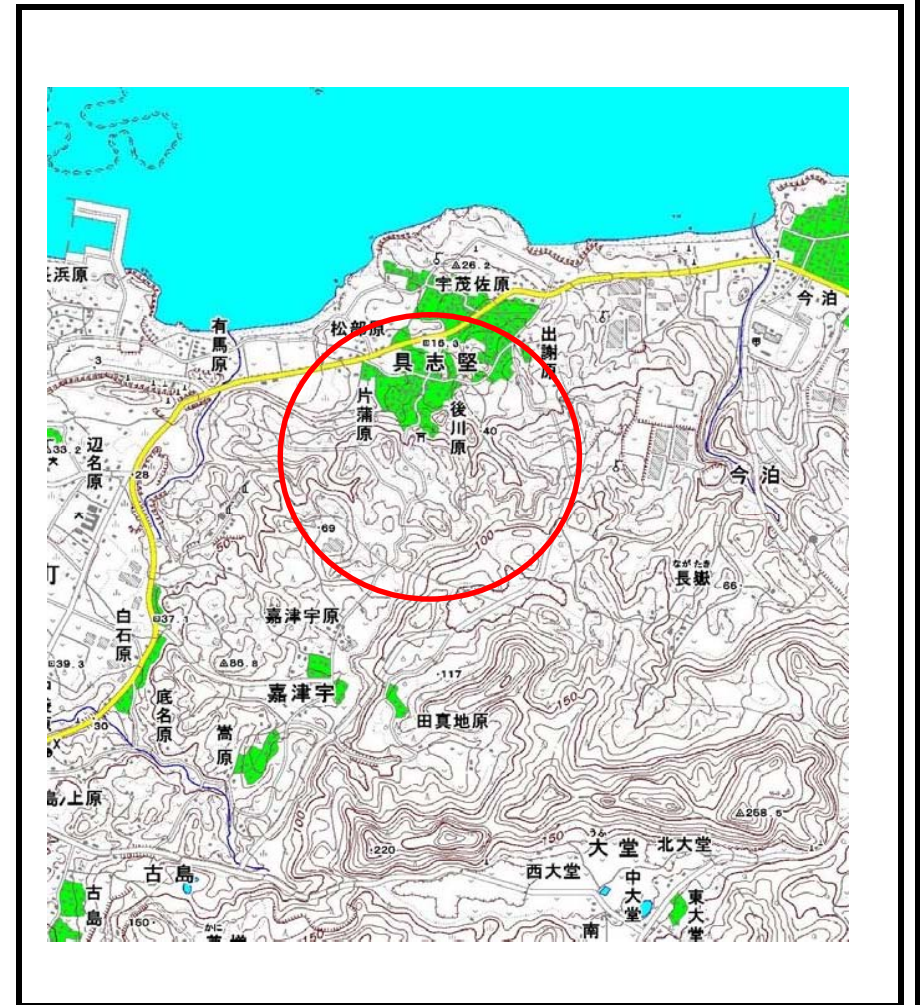


土砂災害警戒区域の指定の公示に係る図書（その1）



(1/200,000)

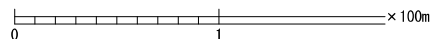
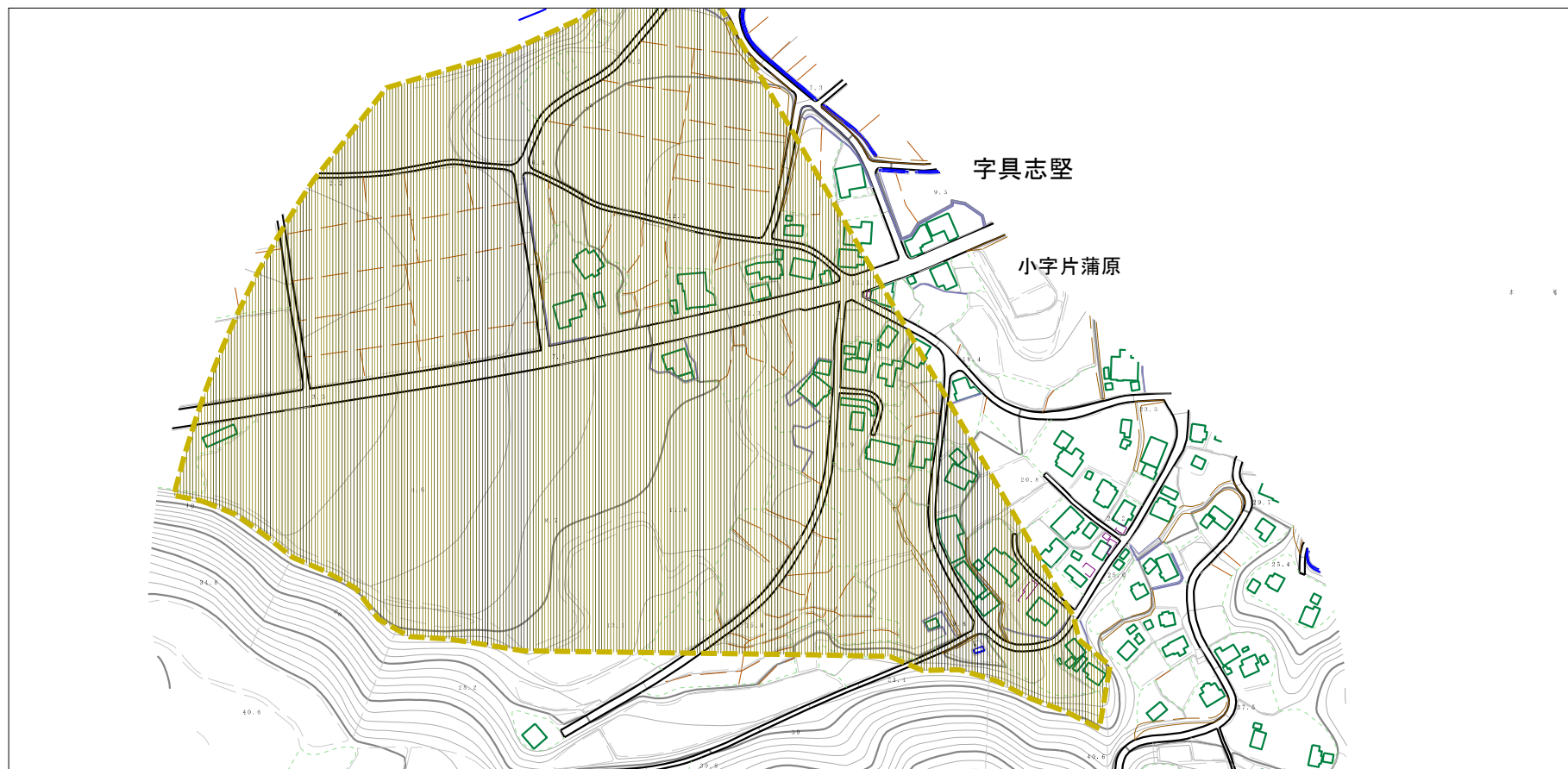


(1/25,000)

様式-1 (土) 土砂災害警戒区域 位置図	自然現象の種類	土石流
	溪流番号	308-B08-03
	溪流名	
	所在地	沖縄県本部町字具志堅（片蒲原）

この地図は、国土地理院長の承認を得て、同院発行の20万分の1・2万5千分の1の地形図を複製したものである。（承認番号 平23情復 第400号）

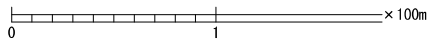
土砂災害警戒区域の指定の公示に係る図書（その2）



様式-2（土）
土砂災害警戒区域 区域図

土砂災害防止法施行令第2条の基準に該当する区域		N 縮尺 1:2,500	自然現象の種類	土石流	溪流番号	308-B08-03
土石流の高さが1mを超える場合、土石等の移動による力が50kN/m ² を超える区域			告示番号	沖縄県告示第174号	溪流名	
土石流の高さが1mを超える場合、土石等の移動による力が50kN/m ² 以下の区域			告示年月日	平成25年3月15日	所在地	沖縄県本部町 字具志堅（片蒲原）
それ以外の区域						

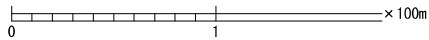
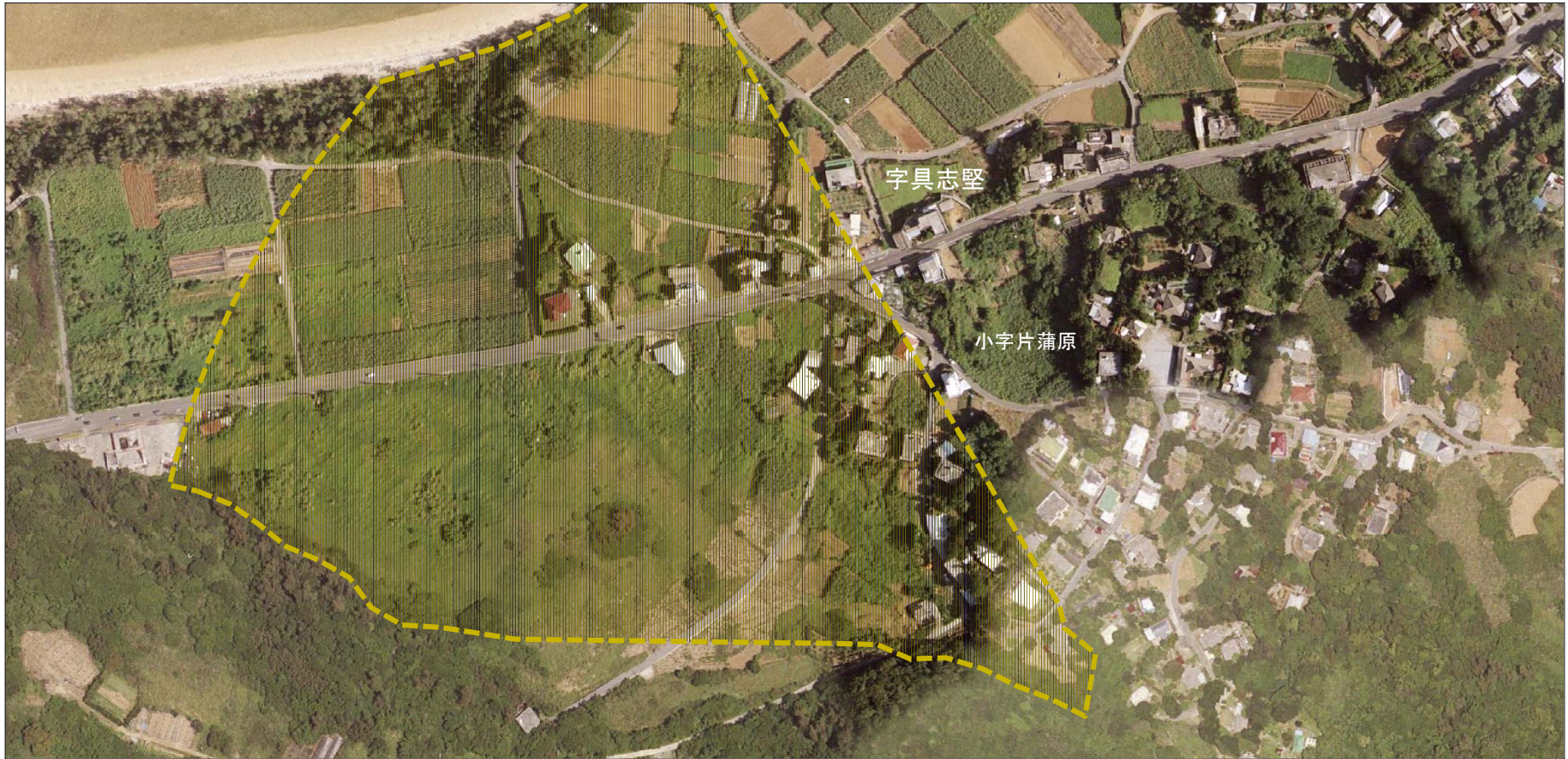
土砂災害警戒区域の指定の公示に係る図書（その2）



様式-2（土）
土砂災害警戒区域 区域図

土砂災害防止法施行令第2条の基準に該当する区域		N 縮尺 1:2,500	自然現象の種類	土石流	溪流番号	308-B08-03
土砂災害防止法施行令第3条の基準に該当する区域			告示番号	沖縄県告示第174号	溪流名	
それ以外の区域			告示年月日	平成25年3月15日	所在地	沖縄県本部町 字具志堅（片蒲原）

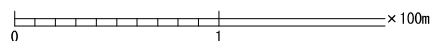
参考資料 (その2-1)



様式-2-1 (土)
土砂災害警戒区域
区域図 (その2)

土砂災害防止法施行令第2条の基準に該当する区域		N 縮尺 1:2,500	自然現象の種類	土石流	溪流番号	308-B08-03
土砂災害防止法施行令第3条の基準に該当する区域			告示番号	沖縄県告示第174号	溪流名	
それ以外の区域			告示年月日	平成25年3月15日	所在地	沖縄県本部町 字具志堅 (片蒲原)

参考資料 (その2-1)



様式-2-1 (土)
土砂災害警戒区域
区域図 (その2)

土砂災害防止法施行令第2条の基準に該当する区域		N 縮尺 1:2,500	自然現象の種類	土石流	溪流番号	308-B08-03
土砂災害防止法施行令第3条の基準に該当する区域			告示番号	沖縄県告示第174号	溪流名	
それ以外の区域			告示年月日	平成25年3月15日	所在地	沖縄県本部町 字具志堅 (片蒲原)