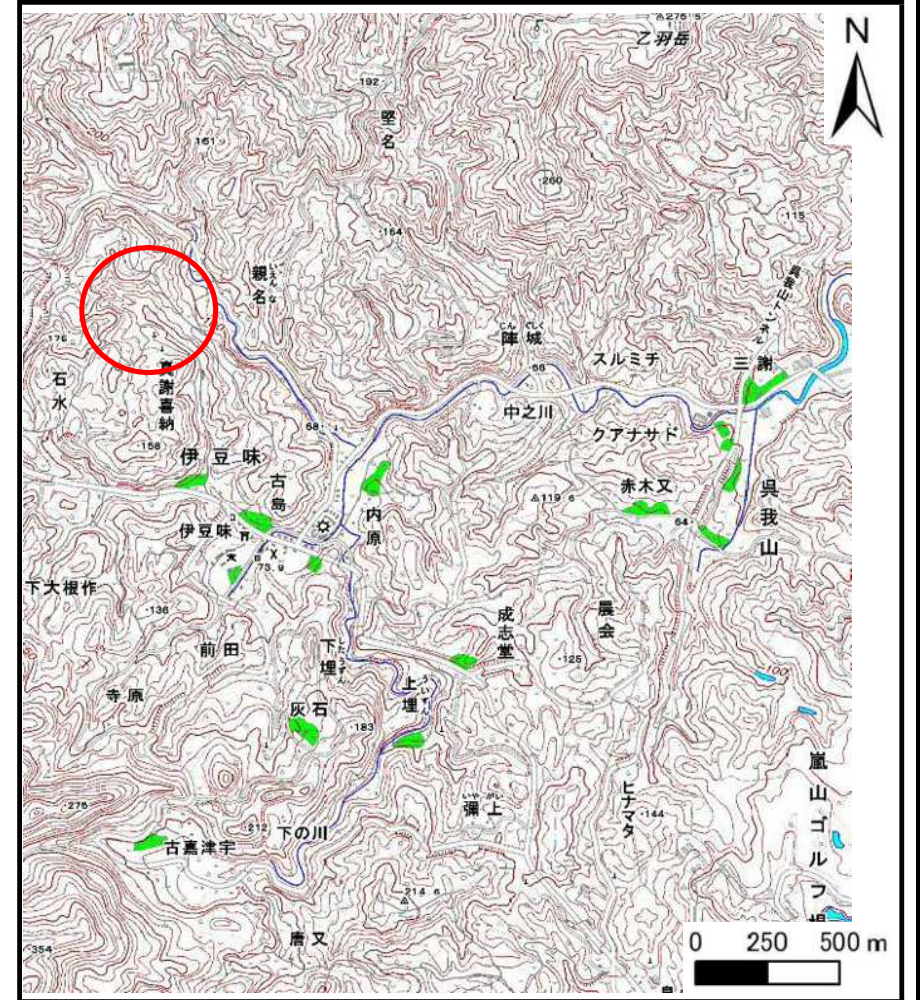


# 土砂災害警戒区域の指定の公示に係る図書（その1）



(1/200,000)



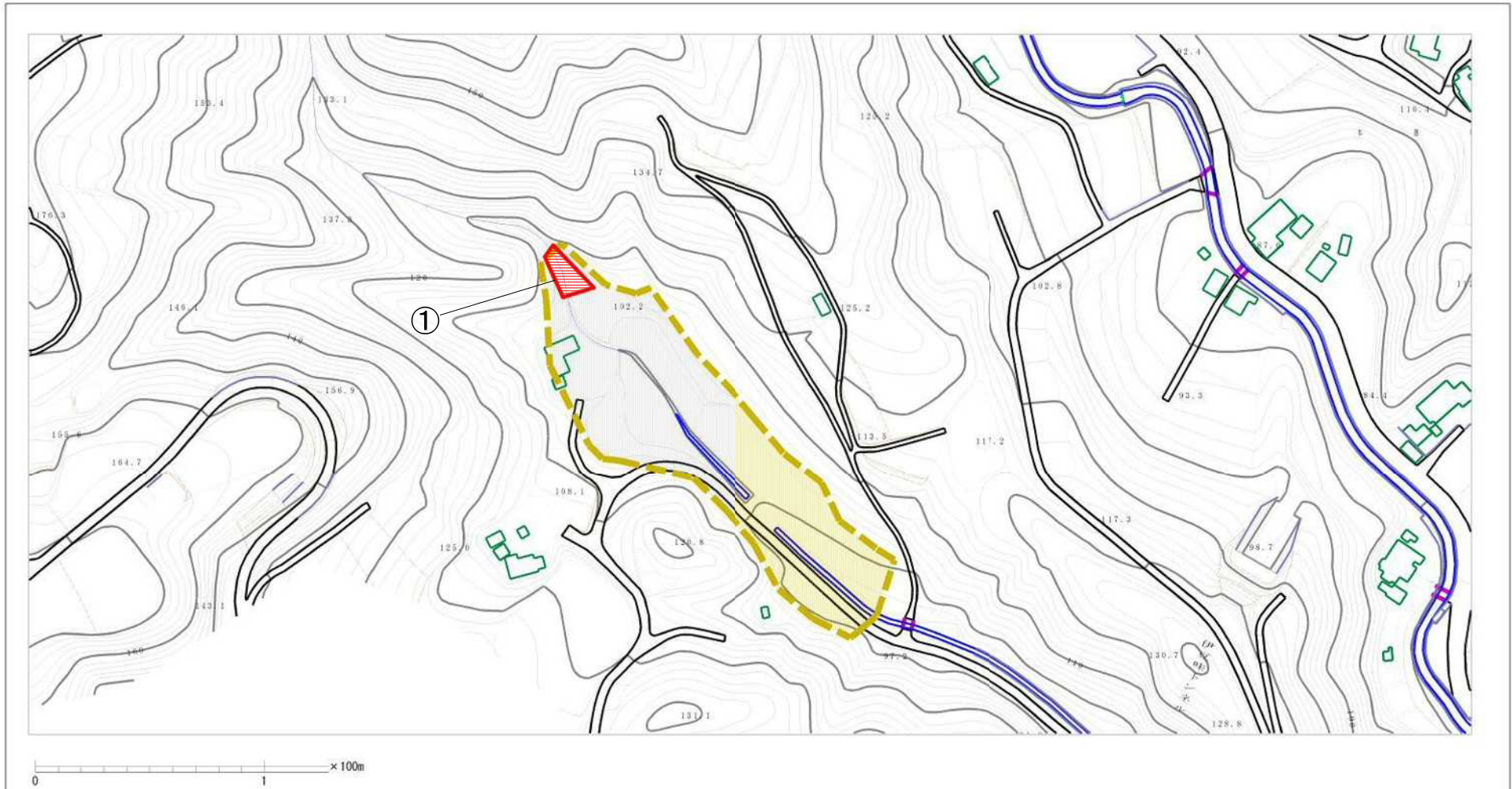
(1/25,000)

様式-1 (土) 土砂災害警戒区域 位置図	自然現象の種類	土石流
	溪流番号	308-A13-37
	溪流名	
	所在地	本部町字伊豆味

この地図は、国土地理院長の承認を得て、同院発行の20万分の1・2万5千分の1の地形図を複製したものである。（承認番号 平23情復 第400号）



## 土砂災害警戒区域の指定の公示に係る図書（その2）



様式-2（土） 土砂災害警戒区域・土砂災害特別警戒区域 区域図	土砂災害防止法施行令第二条の基準に該当する区域		N  縮尺 1:2,500	自然現象の種類	土石流	溪流番号	308-A13-37
	土砂災害防止法施行令第三条の基準に該当する区域	  		告示番号	沖縄県告示第151号	溪流名	
	それ以外の区域			告示年月日	令和6年3月29日	所在地	本部町字伊豆味



土砂災害警戒区域等の指定の公示に係る図書（その2-1）



0 1 × 100m

様式-2-1 (土) 土砂災害警戒区域 区域図 (その2)	土砂災害防止法施行令第二条の基準に該当する区域		N  縮尺 1:2,500	自然現象の種類	土石流	溪流番号	308-A13-37
	土砂災害防止法施行令第三条の基準に該当する区域			告示番号	沖縄県告示第151号	溪流名	
	土砂の高さが1mを超える場合、土石等の移動による力が50kN/m <sup>2</sup> を超える区域			告示年月日	令和6年3月29日	所在地	本部町字伊豆味
	土砂の高さが1mを超える場合、土石等の移動による力が50kN/m <sup>2</sup> 以下の区域						
	それ以外の区域						

### 土砂災害警戒区域等の指定の公示に係る図書（その3）

区分番号	想定される力の大きさのうち最大のもの (kN/m <sup>2</sup> )	土石流の高さ (m)
①	18.5	0.6

様式－3（土） 建築物の構造の規制に必要な衝撃に関する事項 （その1）	自然現象の種類	土石流	箇所番号	308-A13-37
	公示番号	沖縄県告示第151号	溪流名	
	公示年月日	令和6年3月29日	所在地	本部町字伊豆味

