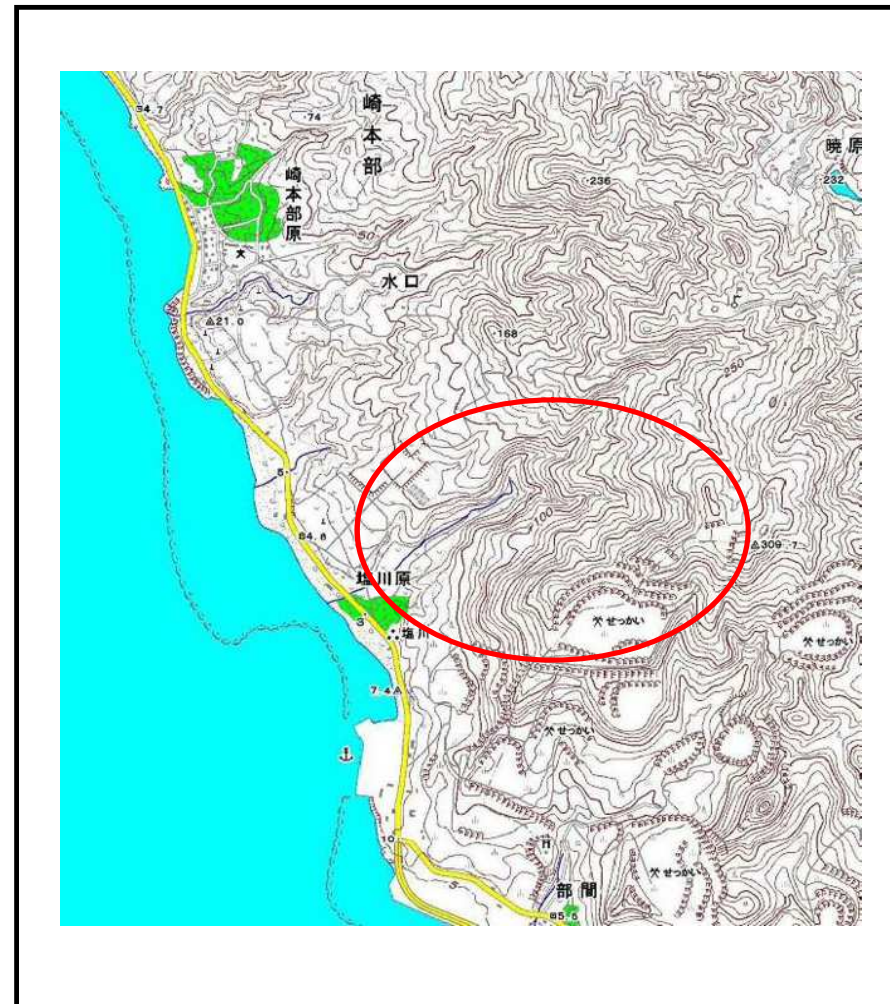


土砂災害警戒区域の指定の公示に係る図書（その1）



(1/200,000)

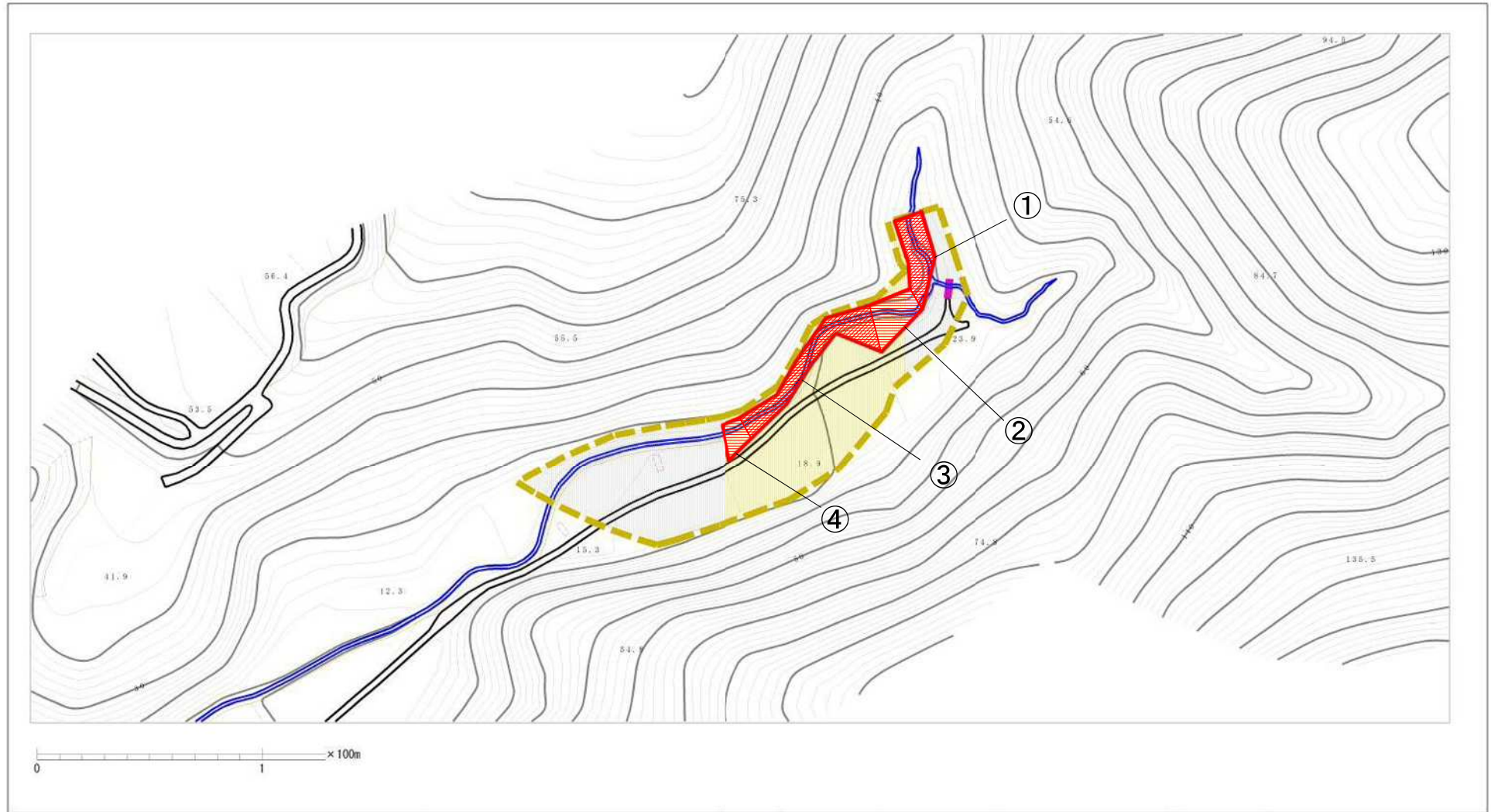


(1/25,000)

様式-1 (土) 土砂災害警戒区域 位置図	自然現象の種類	土石流
	溪流番号	308-A13-34
	溪流名	
	所在地	本部町字塩川原

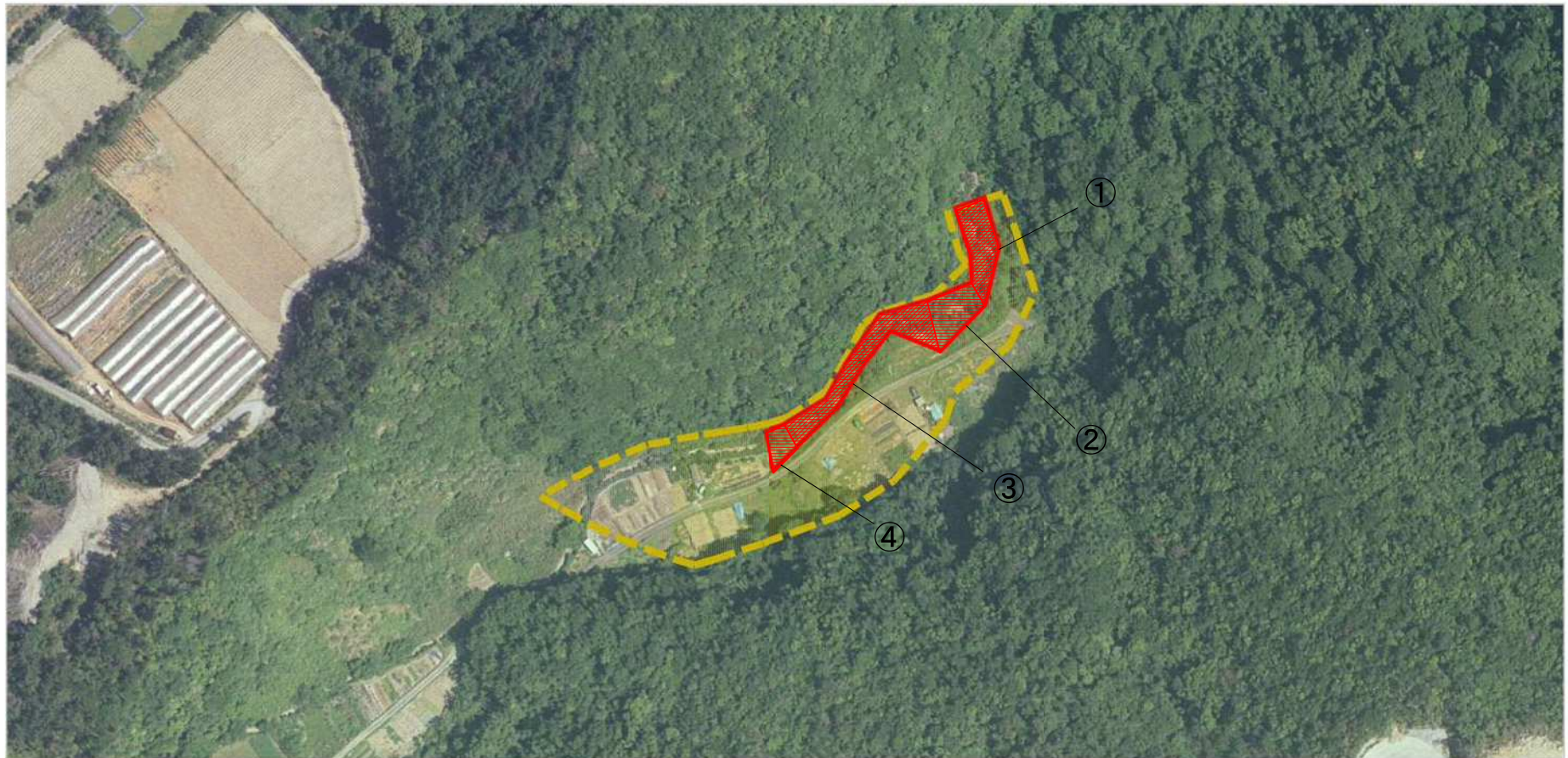
この地図は、国土地理院長の承認を得て、同院発行の20万分の1・2万5千分の1の地形図を複製したものである。（承認番号 平23情復 第400号）

土砂災害警戒区域の指定の公示に係る図書（その2）



様式-2（土） 土砂災害警戒区域・土砂災害特別警戒区域 区域図	土砂災害防止法施行令第二条の基準に該当する区域		N 縮尺 1:2,500	自然現象の種類	土石流	溪流番号	308-A13-34	
	土砂災害防止法施行令第三条の基準に該当する区域	 		告示番号	沖縄県告示第151号	溪流名		
	土砂流の高さが1mを超える場合、土石等の移動による力が50kN/m ² を超える区域	土砂流の高さが1mを超える場合、土石等の移動による力が50kN/m ² 以下の区域			告示年月日	令和6年3月29日	所在地	本部町字塩川原
	それ以外の区域							

参考資料 (その2-1)



0 1 × 100m

様式-2-1 (土)
土砂災害警戒区域
区域図 (その2)

土砂災害防止法施行令第二条の基準に該当する区域

土砂災害防止
法施行令第三
条の基準に該
当する区域

土石流の高さが1mを超える場合、土石等の
移動による力が50kN/m²を超える区域

土石流の高さが1mを超える場合、土石等の
移動による力が50kN/m²以下の区域

それ以外の区域



縮尺
1:2,500

自然現象
の種類

土石流

告示番号

沖縄県告示第151号

告示年月日

令和6年3月29日

溪流番号

308-A13-34

溪流名

所在地

本部町字塩川原

土砂災害警戒区域等の指定の公示に係る図書（その3）

区分番号	想定される力の大きさのうち最大のもの (kN/m ²)	土石流の高さ (m)
①	40.8	1.3
②	22.4	0.8
③	40.7	1.4
④	9.0	0.9

様式－3（土）
建築物の構造の規制に必要な衝撃に関する事項
（その1）

自然現象の種類

土石流

箇所番号

308-A13-34

公示番号

沖縄県告示第151号

溪流名

公示年月日

令和6年3月29日

所在地

本部町字塩川原

