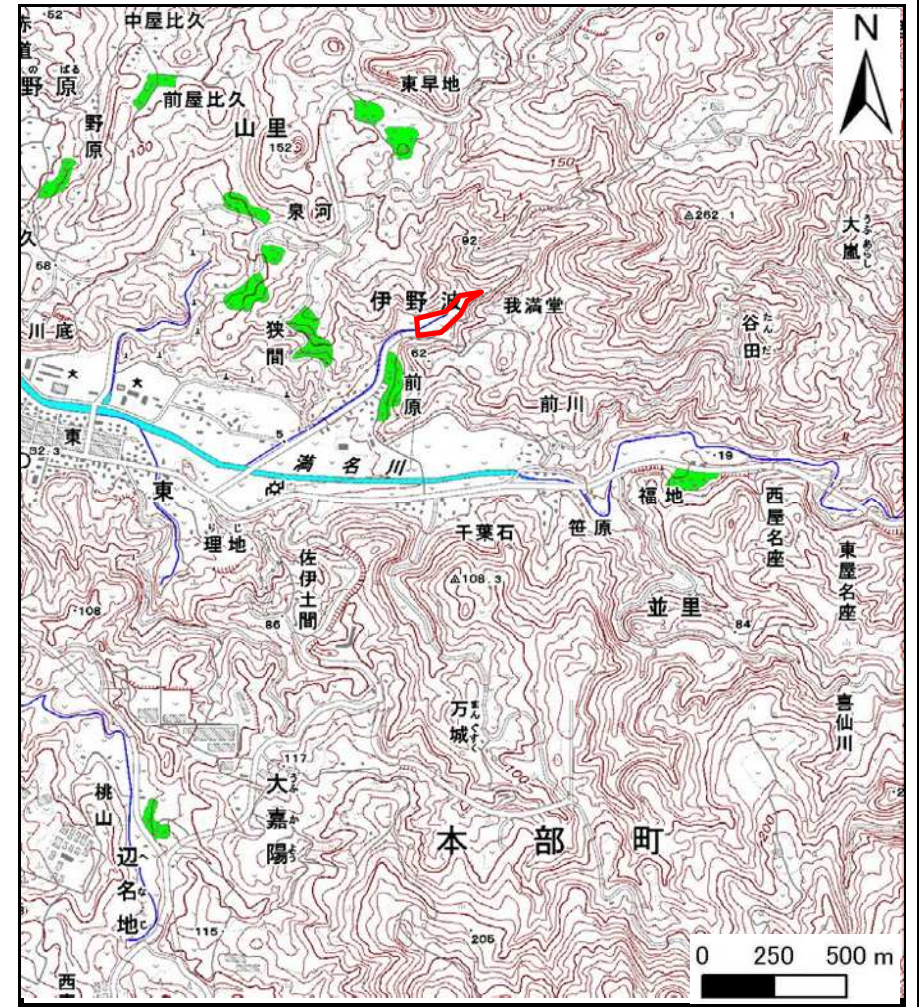


# 土砂災害警戒区域等の指定の公示に係る図書（その1）



(1/200,000)

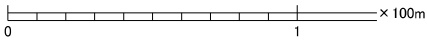
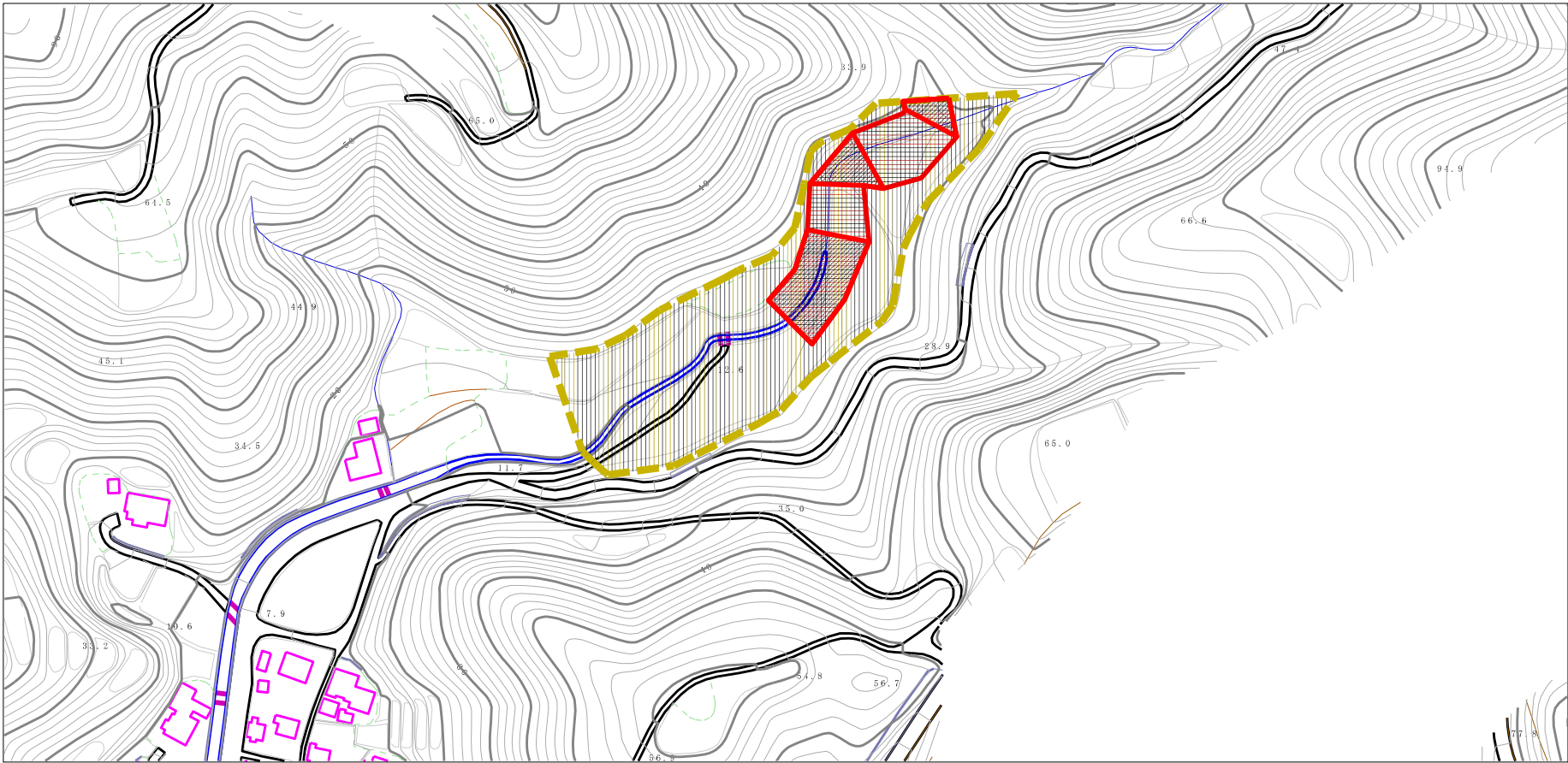


(1/25,000)

様式-1 (土) 土砂災害警戒区域・土砂災害特別警戒区域 位置図	自然現象の種類	土石流
	溪流番号	308-A13-25
	溪流名	
	所在地	本部町字前原

この地図は、国土地理院長の承認を得て、同院発行の20万分の1・2万5千分の1の地形図を複製したものである。（認証番号 平22業複 第751号）

# 土砂災害警戒区域等の指定の公示に係る図書（その2）



様式-2(土)

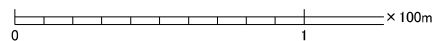
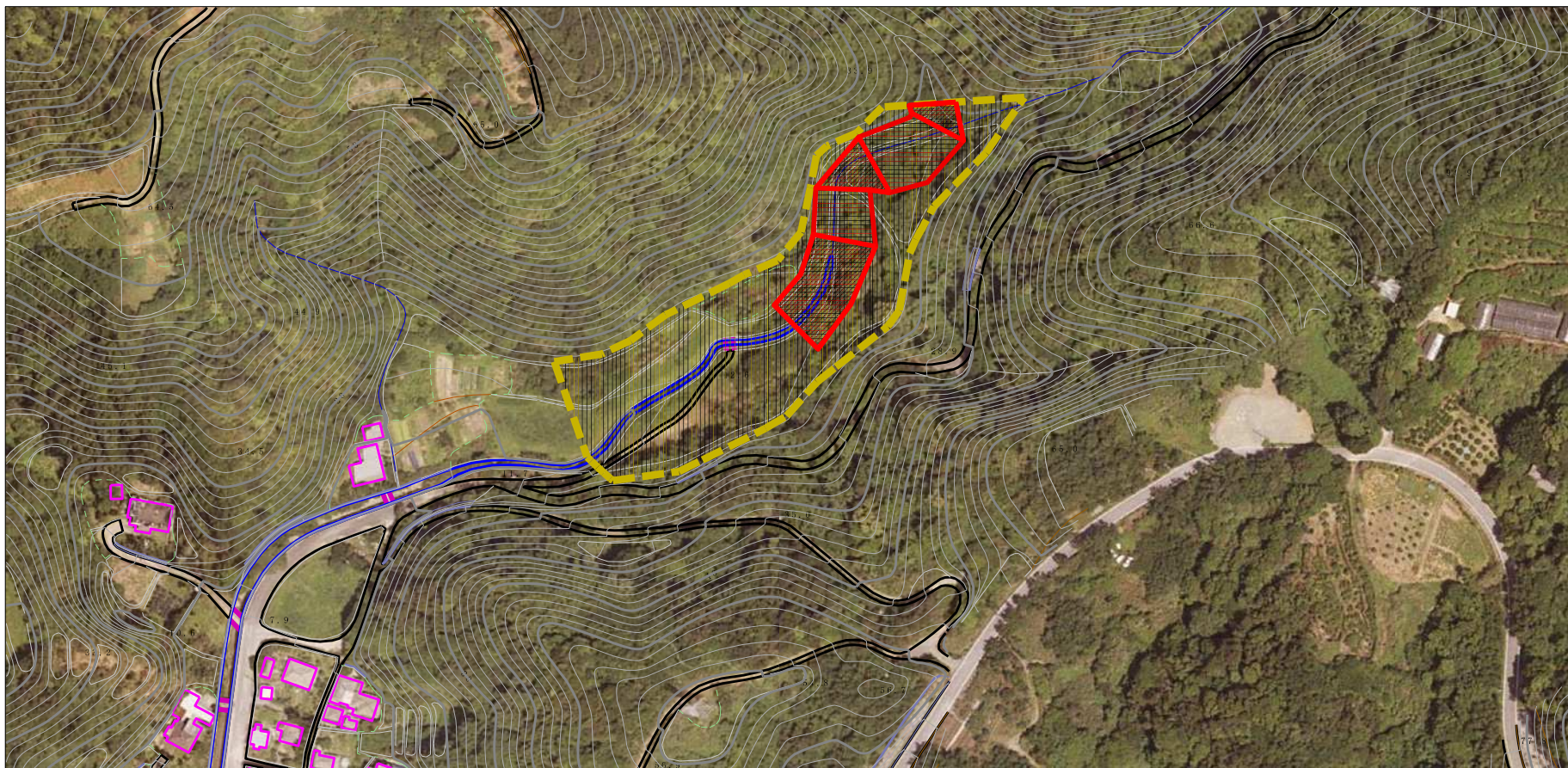
土砂災害警戒区域・土砂災害特別警戒区域  
区域図

土砂災害防止法施行令第二条の基準に該当する区域	
土砂災害防止法施行令第三条の基準に該当する区域	
それ以外の区域	

N  
  
縮尺  
1:2,500

自然現象の種類	土石流	溪流番号	308-A13-25
告示番号	沖縄県告示第151号	溪流名	
告示年月日	令和6年3月29日	所在地	本部町字前原

土砂災害警戒区域等の指定の公示に係る図書（その2-1）



様式-2-1(土)

土砂災害警戒区域  
区域図(その2)

土砂災害防止法施行令第二条の基準に該当する区域



自然現象  
の種類

土石流

溪流番号

308-A13-25

土砂災害防止  
法施行令第三  
条の基準に該  
当する区域

土石流の高さが1mを超える場合、土石等の  
移動による力が50kN/m<sup>2</sup>を超える区域



縮尺  
1:2,500

告示番号

沖縄県告示第151号

溪流名

土石流の高さが1mを超える場合、土石等の  
移動による力が50kN/m<sup>2</sup>以下の区域



告示年月日

令和6年3月29日

所在地

本部町字前原

それ以外の区域



