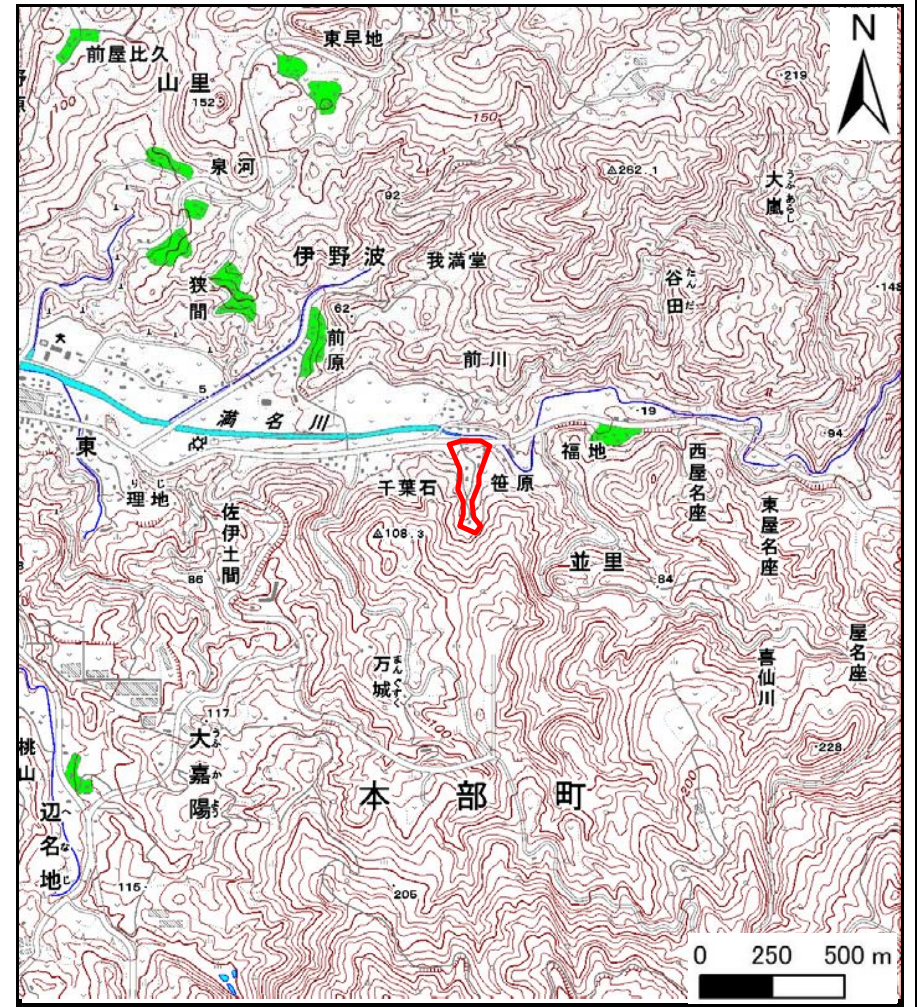


# 土砂災害警戒区域等の指定の公示に係る図書（その1）



(1/200,000)

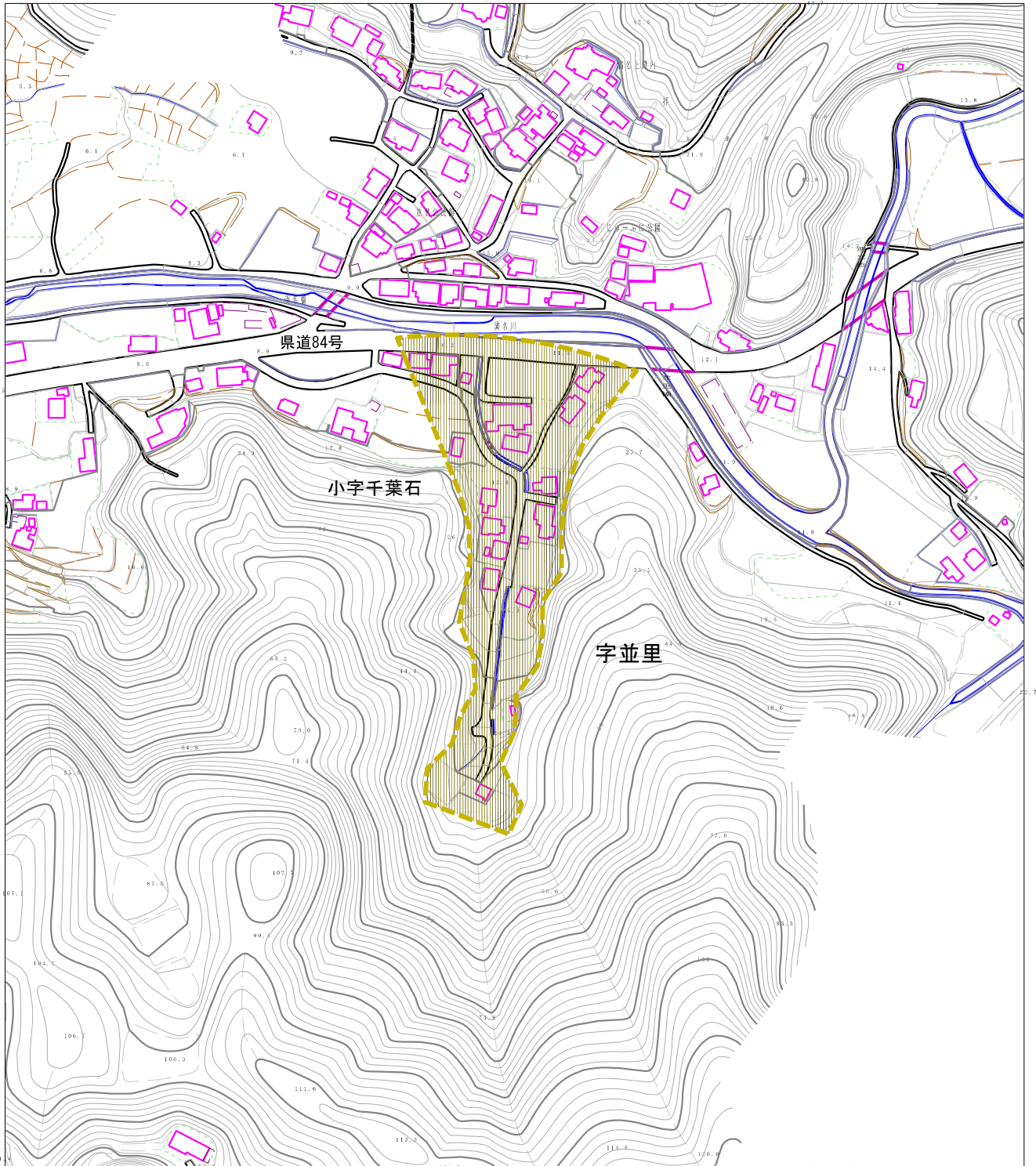


(1/25,000)

様式-1 (土) 土砂災害警戒区域 位置図	自然現象の種類	土石流
	溪流番号	308-A13-18
	溪流名	
	所在地	沖縄県本部町字並里（千葉石）

この地図は、国土地理院長の承認を得て、同院発行の20万分の1・2万5千分の1の地形図を複製したものである。（認証番号 平22業複 第751号）

土砂災害警戒区域の指定の公示に係る図書（その2）



0 1 × 100m

様式-2(土)  
土砂災害警戒区域 区域図

土砂災害防止法施行令第二象の基準に該当する区域

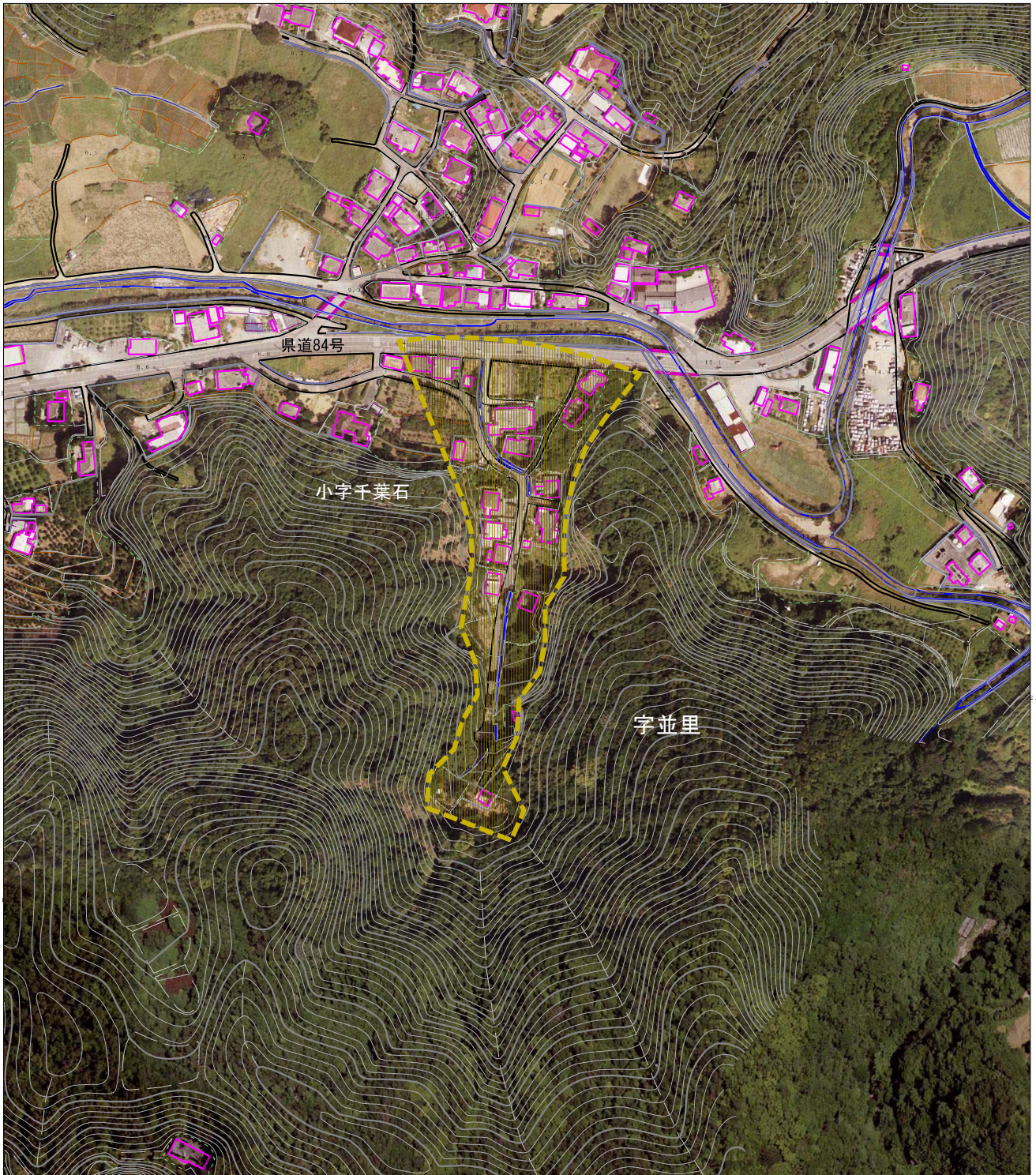
土砂災害防止法施行令第二象の基準に該当する区域  
土石流の高さが1mを超える場合、土石等の移動による力が400kN/mを超える区域  
土石流の高さが1mを超える場合、土石等の移動による力が400kN/m以下の区域  
それ以外の区域



N  
縮尺  
1:2,500

自然現象の種類	土石流	溪流番号	308-A13-18
告示番号	沖縄県告示第174号	溪流名	
告示年月日	平成25年3月15日	所在地	沖縄県本部町 字並里（千葉石）

参考資料（その2-1）



様式-2-1(土)  
土砂災害警戒区域  
区域図(その2)

土砂災害防止法施行令第二条の基準に該当する区域

- 土砂災害防止法施行令第二條の基準に該当する区域
- 土砂災害防止法施行令第二條の基準に該当する区域
- それ以外の区域



縮尺  
1:2,500



自然現象の種類	土石流	溪流番号	308-A13-18
告示番号	沖縄県告示第174号	溪流名	
告示年月日	平成25年3月15日	所在地	沖縄県本部町 字並里(千葉石)