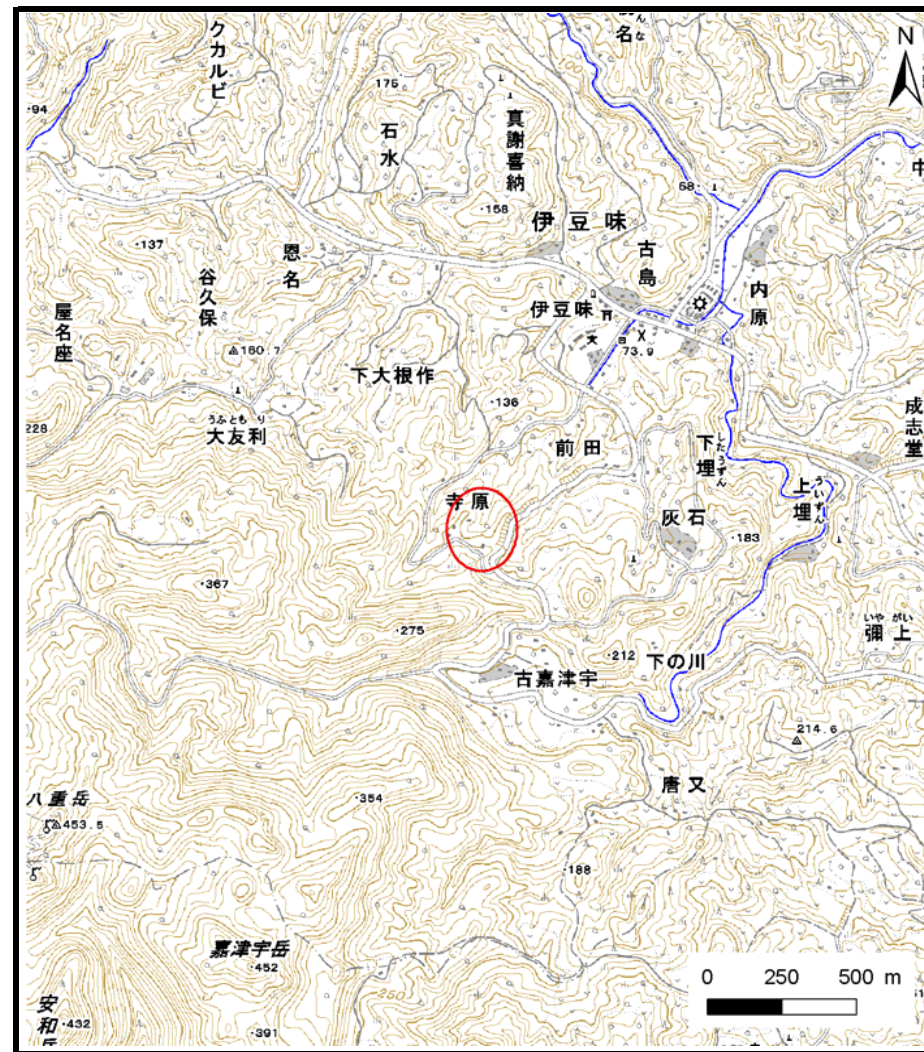


土砂災害警戒区域の指定の公示に係る図書（その1）



(1/200,000)



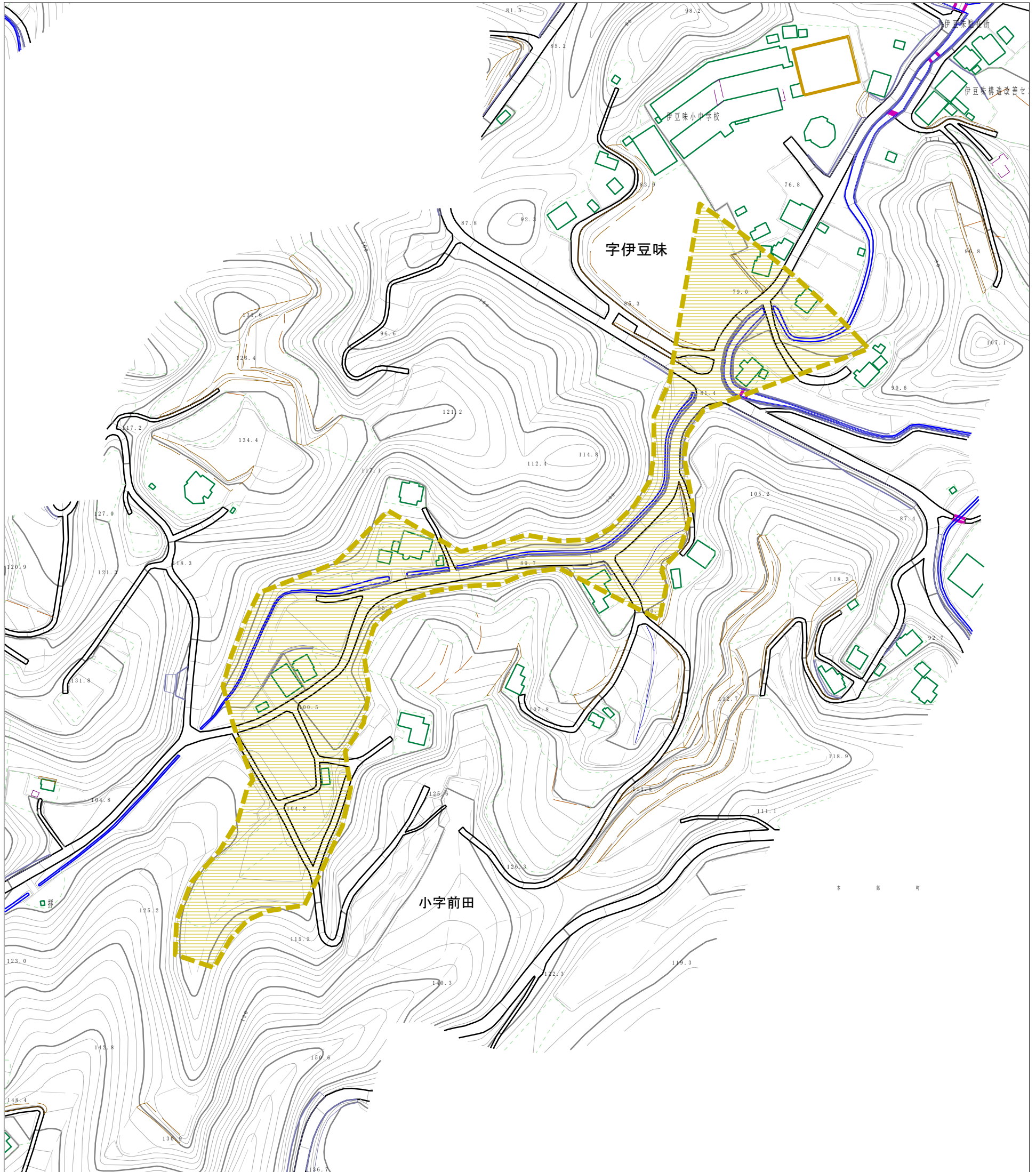
(1/25,000)

様式-1 (土)
土砂災害警戒区域
位置図

自然現象の種類	土石流
溪流番号	308-A13-13-2
溪流名	
所在地	沖縄県本部町字伊豆味（前田）

この地図は、国土地理院長の承認を得て、同院発行の数値地図200000（地図画像）及び数値地図25000（地図画像）を複製したものである。（承認番号 平23情複、第400号）

土砂災害警戒区域の指定の公示に係る図書（その2）



0 1 × 100m

様式-2 (土)

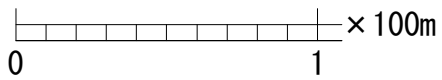
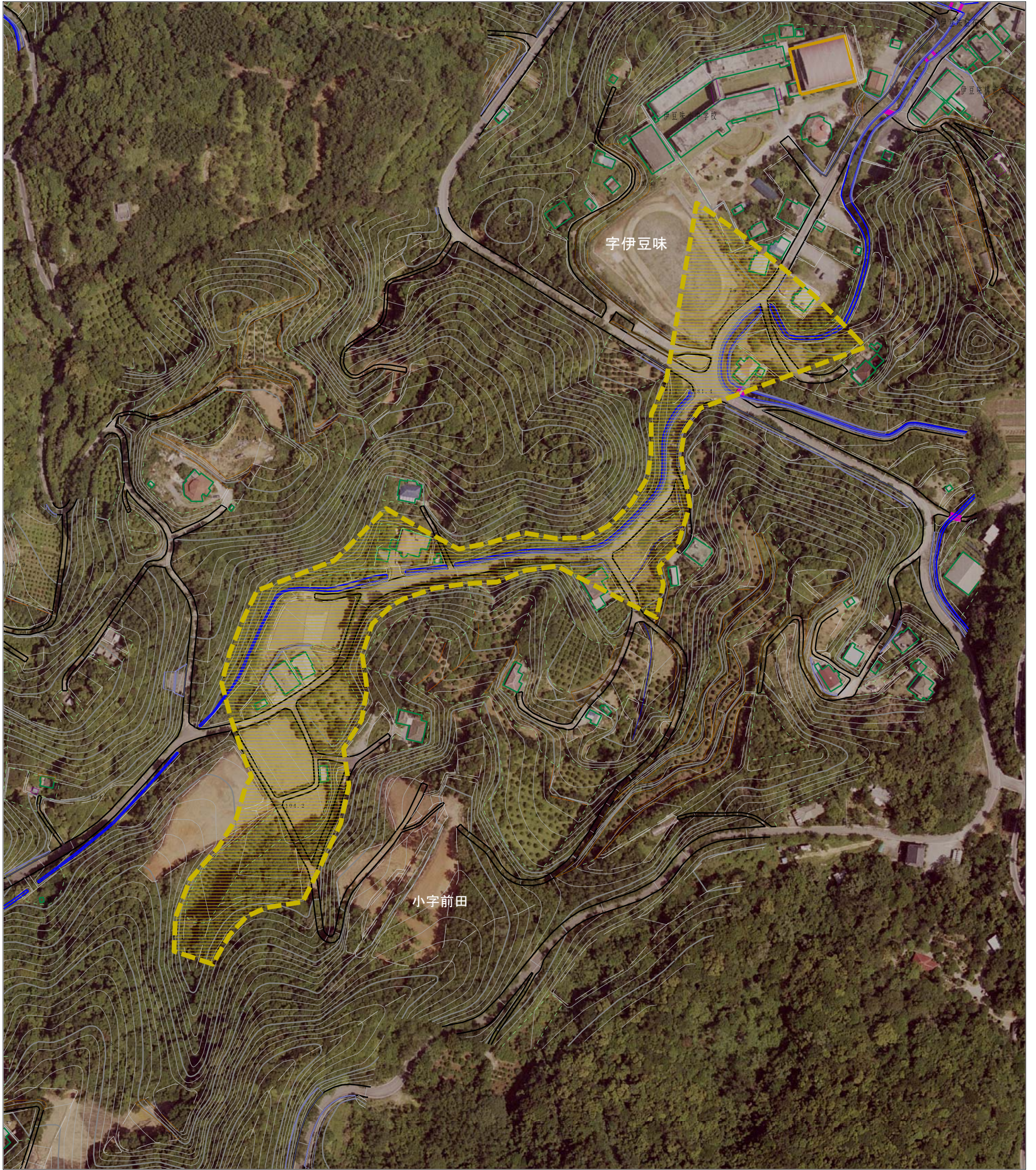
土砂災害警戒区域
区域図

土砂災害防止法施行令第二条の基準に該当する区域		
土砂災害防止法施行令第三条の基準に該当する区域	土石流の高さが1mを超える場合、土石等の移動による力が90kN/mを超える区域	
	土石流の高さが1mを超える場合、土石等の移動による力が90kN/m以下の区域	
それ以外の区域		

N
縮尺
1:2,500

自然現象の種類	土石流	溪流番号	308-A13-13-2
告示番号	沖縄県告示第174号	溪流名	
告示年月日	平成25年3月15日	所在地	沖縄県本部町 字伊豆味(前田)

土砂災害警戒区域の指定の公示に係る図書(その2-1)



様式-2-1(土)
土砂災害警戒区域
区域図

土砂災害防止法施行令第二条の基準に該当する区域		
土砂災害防止法施行令第三条の基準に該当する区域	土石流の高さが1mを超える場合、土石等の移動による力が50kN/m ² を超える区域	
	土石流の高さが1mを超える場合、土石等の移動による力が50kN/m ² 以下の区域	
	それ以外の区域	

N
縮尺
1:2,500

自然現象の種類	土石流	溪流番号	308-A13-13-2
告示番号	沖縄県告示第174号	溪流名	
告示年月日	平成25年3月15日	所在地	沖縄県本部町 字伊豆味(前田)