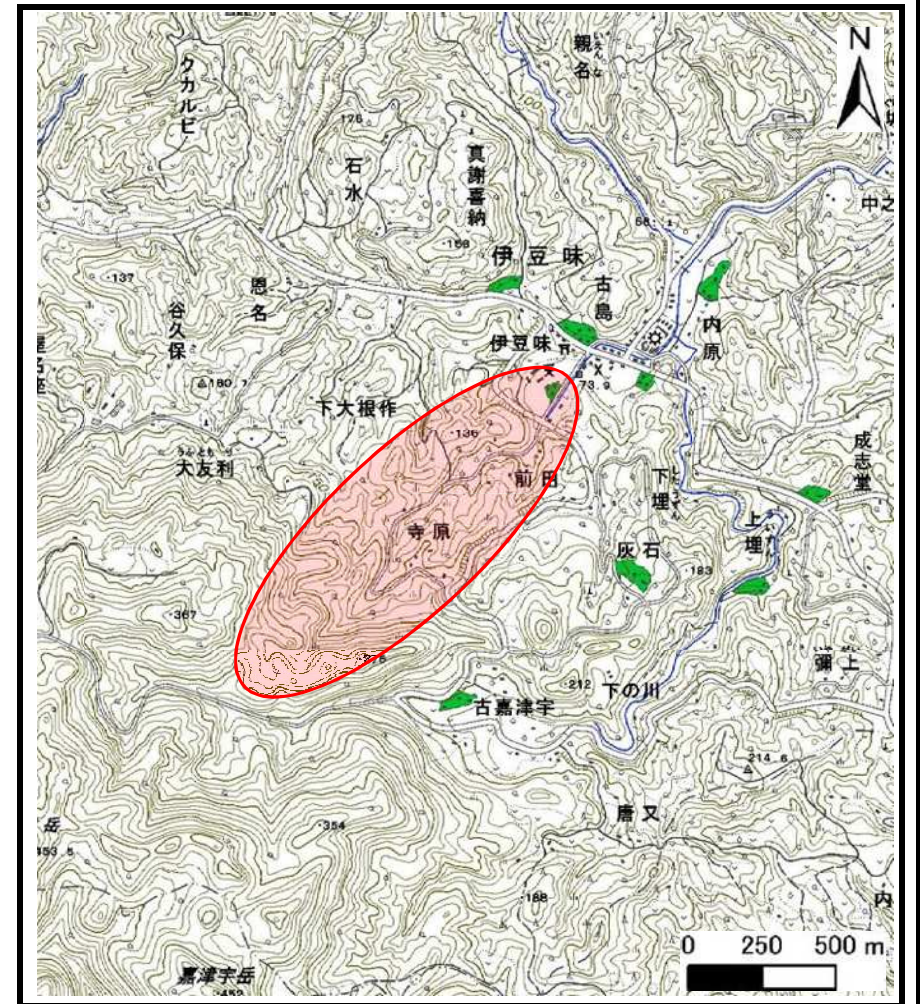


# 土砂災害警戒区域等の指定の公示に係る図書（その1）



(1/200,000)



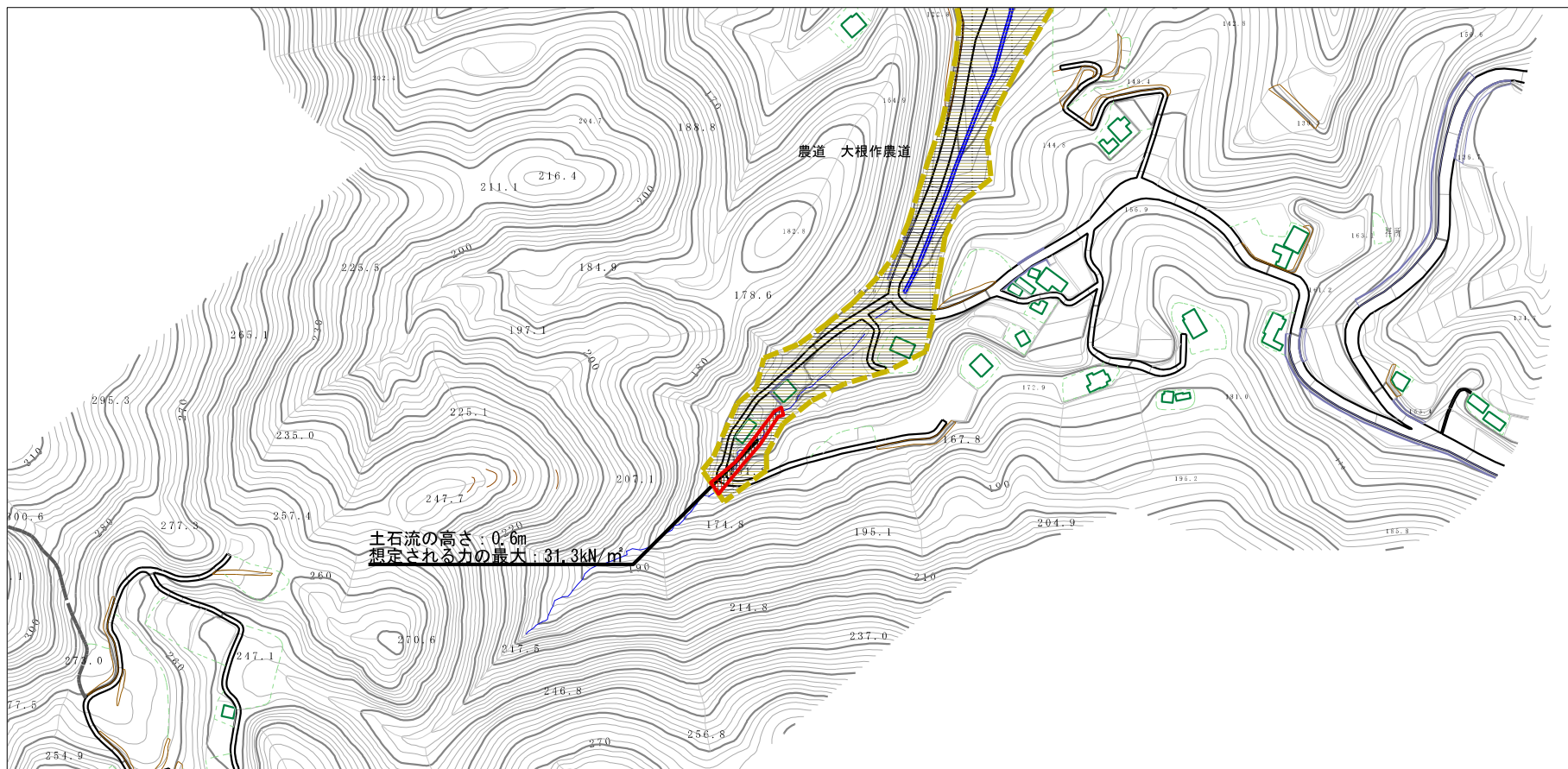
(1/25,000)

様式-1 (土) 土砂災害警戒区域・土砂災害特別警戒区域 位置図	自然現象の種類	土石流
	溪流番号	308-A13-13-1
	溪流名	大井川
	所在地	沖縄県本部町字伊豆味

この地図は、国土地理院長の承認を得て、同院発行の数値地図200000（地図画像）及び数値地図25000（地図画像）を複製したものである。（承認番号 平25沖複、第25号）

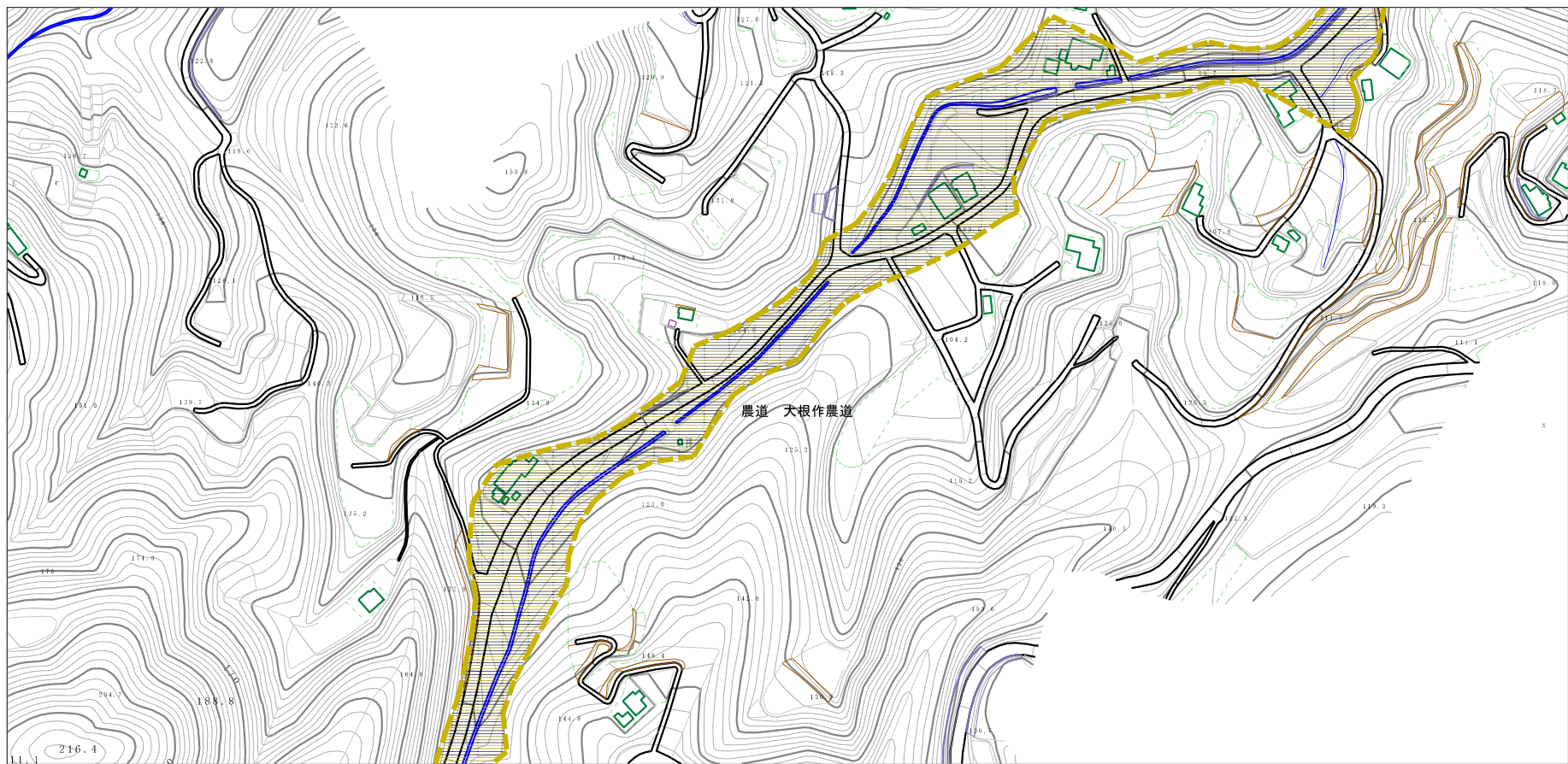


土石災害警戒区域等の指定の公示に係る図書（その2）



様式-2（土） 土石災害警戒区域・土石災害特別警戒区域 区域図	土石災害防止法施行令第2条の基準に該当する区域		自然現象 の種類 土石流	溪流番号 308-A13-13-1	
	土石流の高さが1mを超える場合、土石等の 移動による力が50kN/m <sup>2</sup> を超える区域			告示番号 沖縄県告示第151号	溪流名 大井川
	土石流の高さが1mを超える場合、土石等の 移動による力が50kN/m <sup>2</sup> 以下の区域			告示年月日 令和6年3月29日	所在地 沖縄県本部町字伊豆味
	それ以外の区域		縮尺 1:2,500		

土砂災害警戒区域等の指定の公示に係る図書（その2）

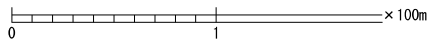
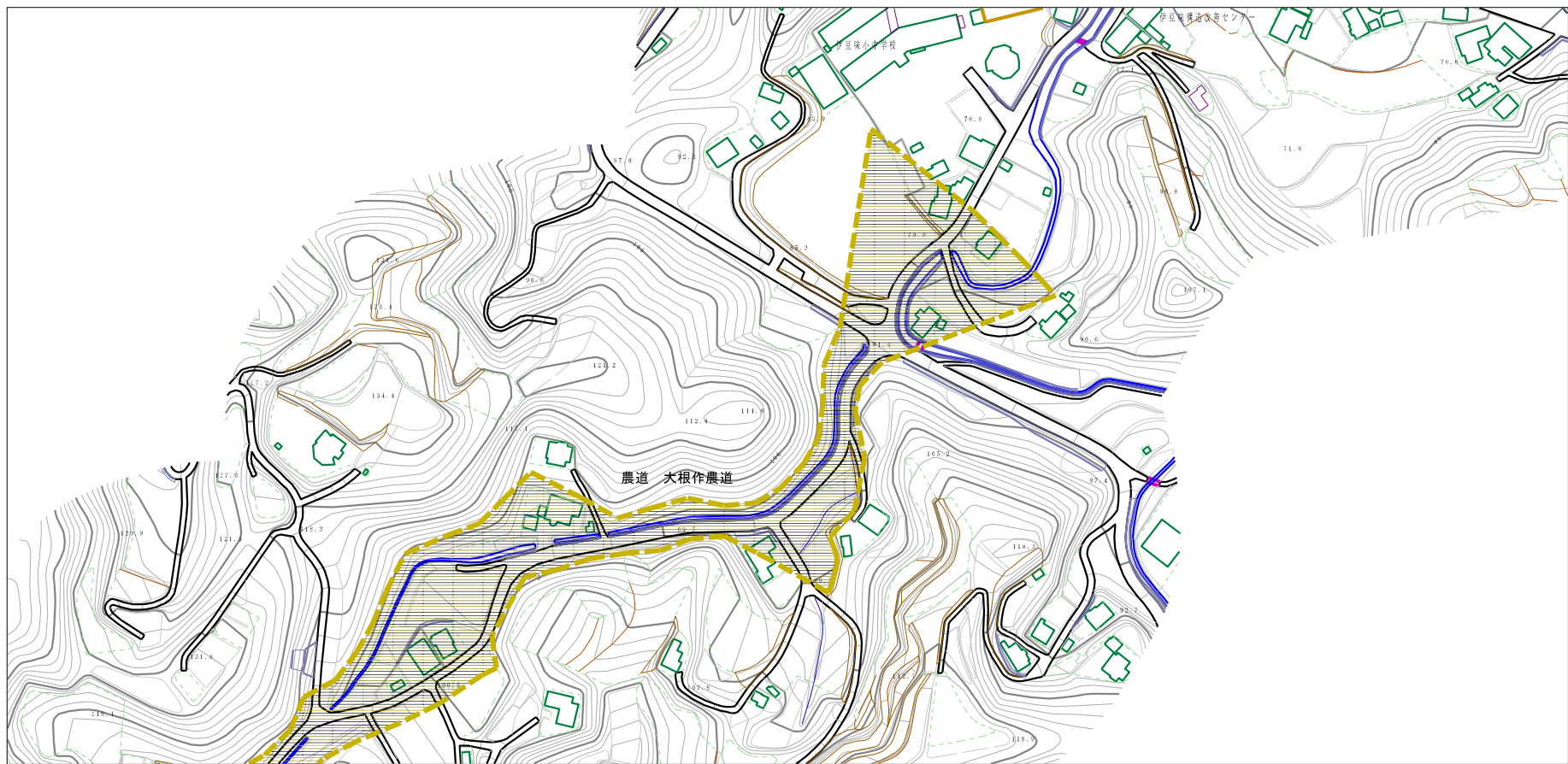


0 1 × 100m

様式-2（土） 土砂災害警戒区域・土砂災害特別警戒区域 区域図	土砂災害防止法施行令第2条の基準に該当する区域		自然現象 の種類 土石流	溪流番号	308-A13-13-1	
	土砂災害防止法施行令第3条の基準に該当する区域			告示番号 沖縄県告示第151号	溪流名	大井川
	それ以外の区域				告示年月日	令和6年3月29日
		縮尺 1:2,500				



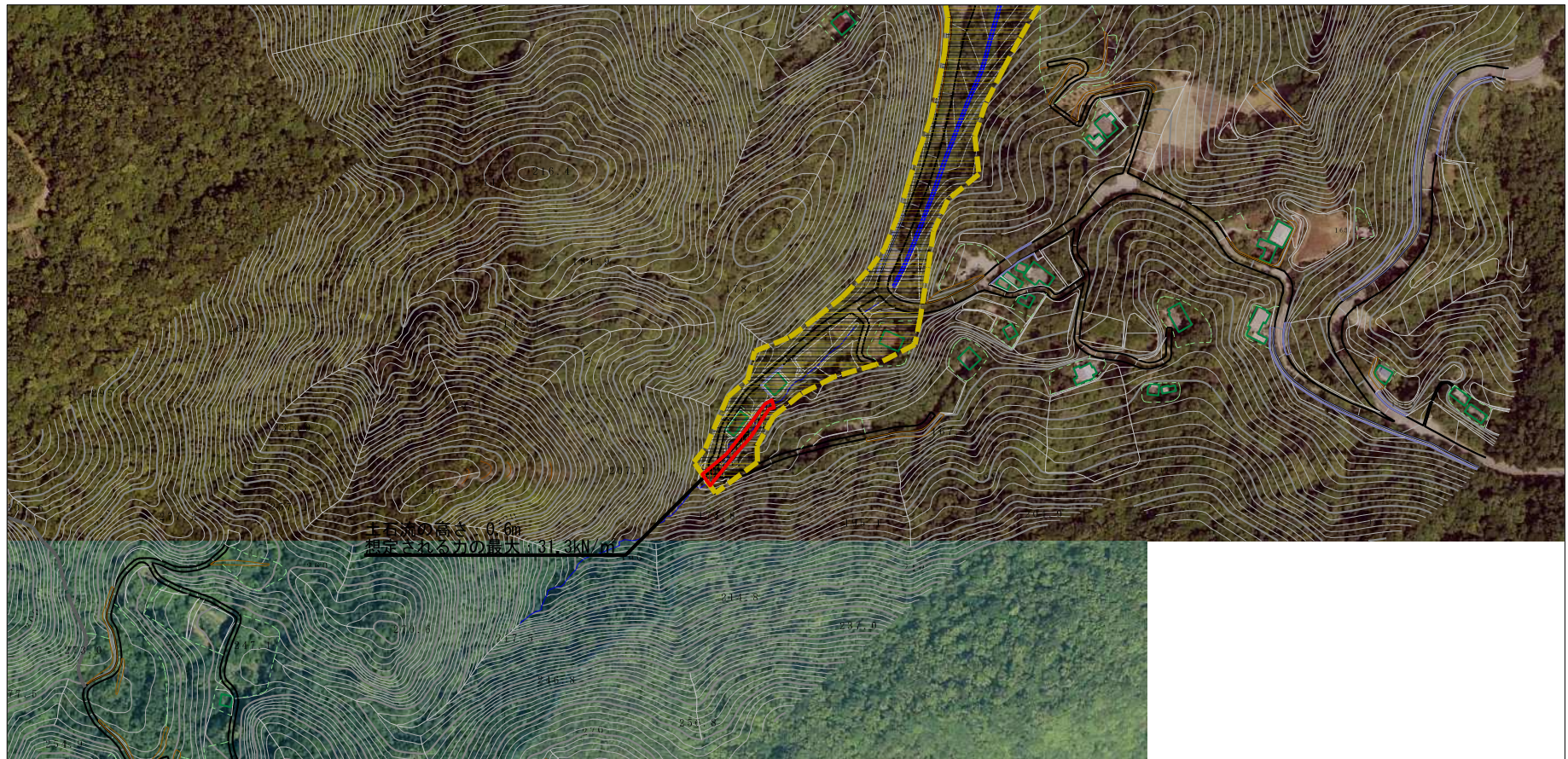
土砂災害警戒区域等の指定の公示に係る図書（その2）






様式-2（土） 土砂災害警戒区域・土砂災害特別警戒区域 区域図	土砂災害防止法施行令第2条の基準に該当する区域		N 縮尺 1:2,500	自然現象 の種類	土石流	溪流番号	308-A13-13-1
	土砂災害防止法施行令第3条の基準に該当する区域			告示番号	沖縄県告示第151号	溪流名	大井川
	それ以外の区域			告示年月日	令和6年3月29日	所在地	沖縄県本部町字伊豆味



土石災害警戒区域等の指定に係る図書（その2-1）

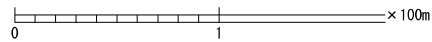
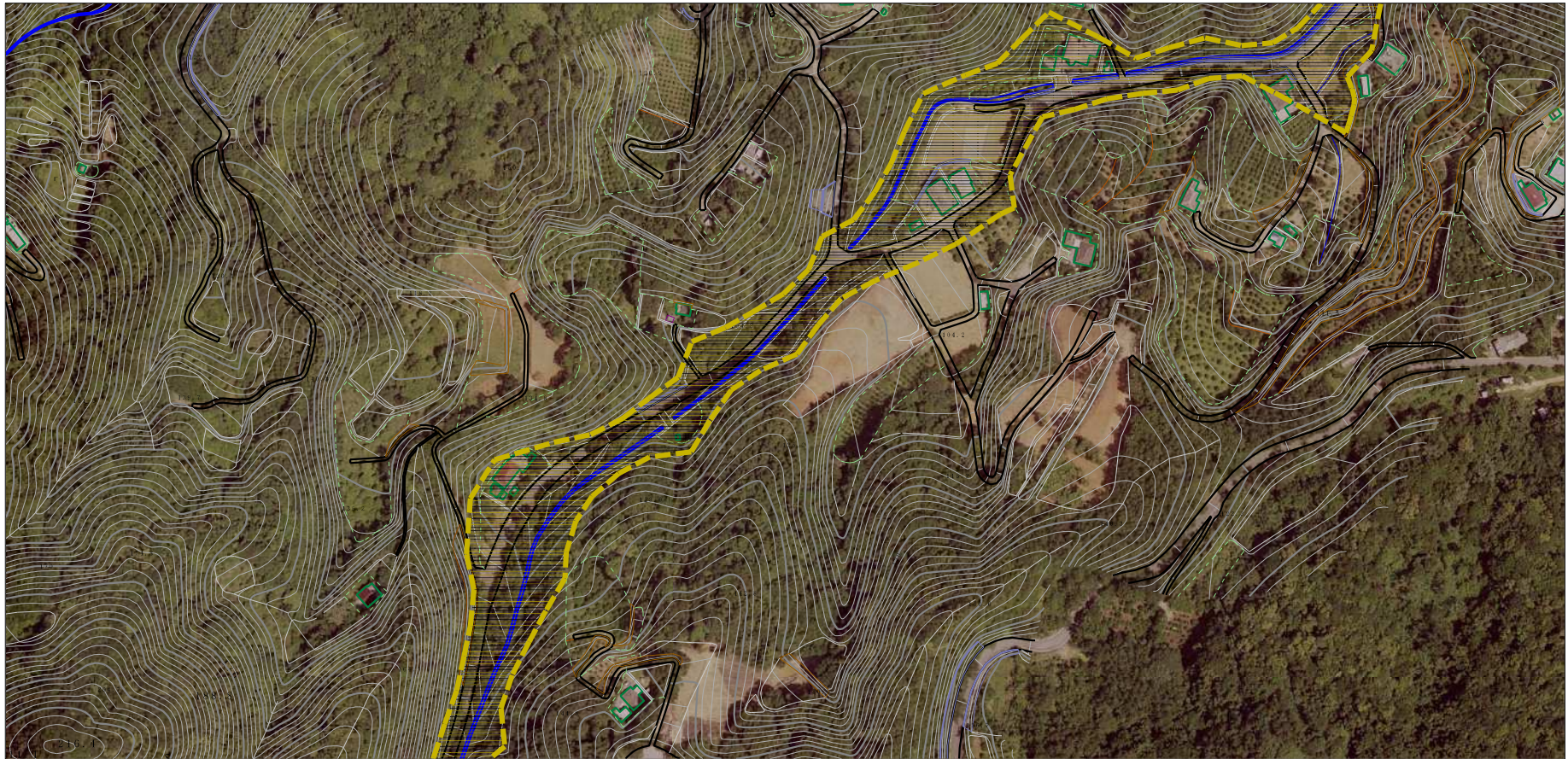





0 1 × 100m

参考資料	土石災害防止法施行令第2条の基準に該当する区域		N 縮尺 1:2,500	自然現象の種類	土石流	溪流番号	308-A13-13-1
	土石災害防止法施行令第3条の基準に該当する区域			告示番号	沖縄県告示第151号	溪流名	大井川
	それ以外の区域			告示年月日	令和6年3月29日	所在地	沖縄県本部町字伊豆味



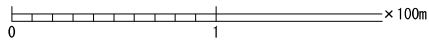
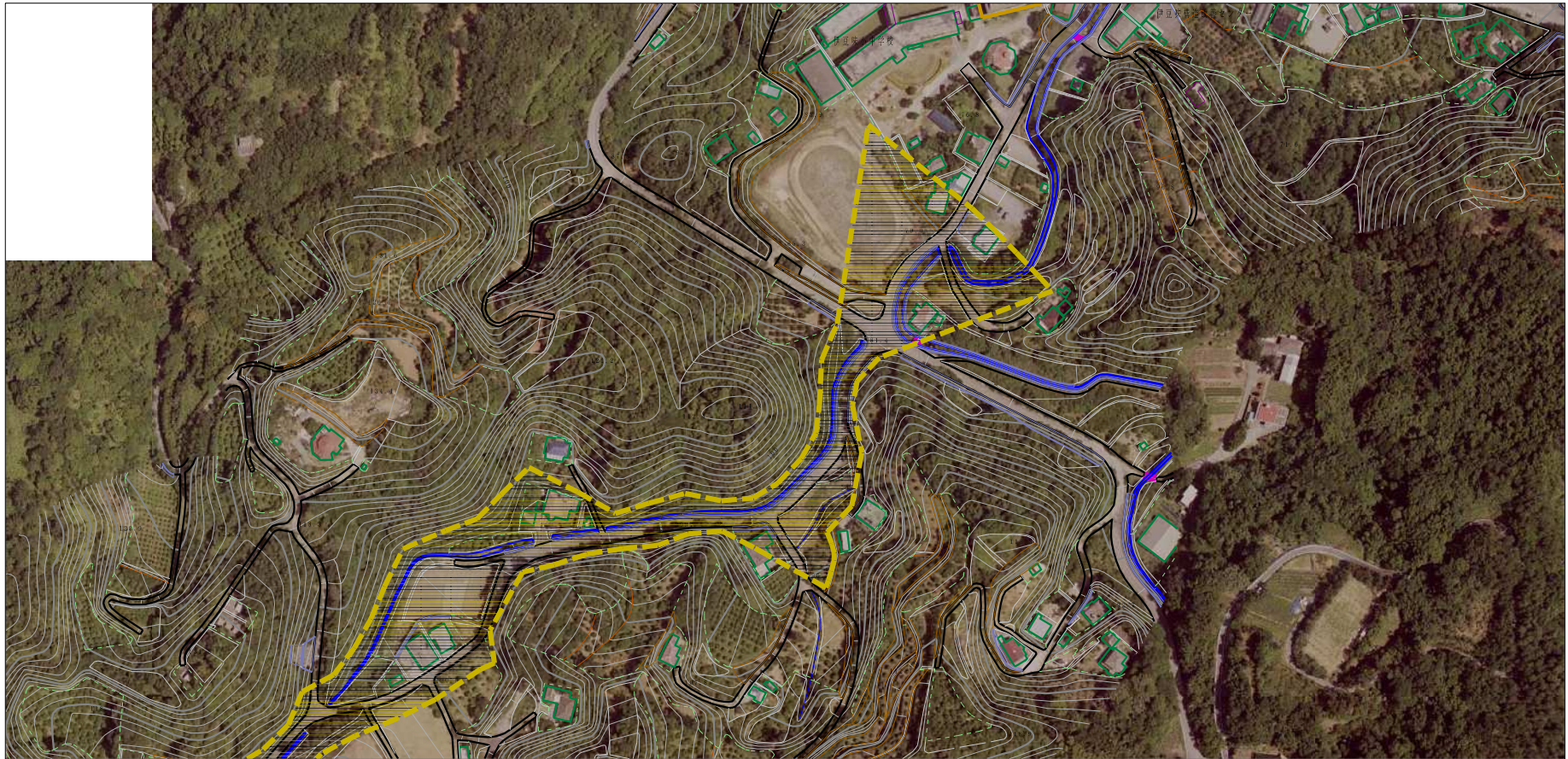
土砂災害警戒区域等の指定に係る図書（その2-1）



参考資料	土砂災害防止法施行令第2条の基準に該当する区域		N 縮尺 1:2,500	自然現象の種類	土石流	溪流番号	308-A13-13-1
	土砂災害防止法施行令第3条の基準に該当する区域			告示番号	沖縄県告示第151号	溪流名	大井川
	それ以外の区域			告示年月日	令和6年3月29日	所在地	沖縄県本部町字伊豆味



土砂災害警戒区域等の指定に係る図書（その2-1）



参考資料

土砂災害防止法施行令第2条の基準に該当する区域	土砂災害防止法施行令第2条の基準に該当する区域		N 縮尺 1:2,500	自然現象の種類	土石流	溪流番号	308-A13-13-1	
	土砂災害防止法施行令第3条の基準に該当する区域	土石流の高さが1mを超える場合、土石等の移動による力が500kN/mを超える区域			告示番号	沖縄県告示第151号	溪流名	大井川
	土砂災害防止法施行令第3条の基準に該当する区域	土石流の高さが1mを超える場合、土石等の移動による力が500kN/m以下の区域			告示年月日	令和6年3月29日	所在地	沖縄県本部町字伊豆味
	それ以外の区域							

## 308-A13-13-1/大井川

## 土砂災害警戒区域等の指定の公示に係る図書（その3）

横断測線の区間	土石流の力 (kN/m <sup>2</sup> )	土石流の高さ (m)	区分
0~1	31.3	0.6	R
1~2	26.7	0.6	R
2~3	23.3	0.6	R
3~4	16.5	0.5	R
4~5	7.0	0.3	Y
5~6	4.8	0.3	Y
6~7	9.6	0.4	Y
7~8	12.2	0.5	Y
8~9	3.7	0.3	Y
9~10	4.7	0.4	Y
10~11	3.8	0.3	Y
11~12	3.4	0.3	Y
12~13	2.5	0.3	Y
13~14	4.2	0.4	Y
14~15	3.4	0.3	Y
15~16	2.6	0.3	Y
16~17	2.6	0.3	Y
17~18	2.7	0.3	Y
18~19	2.7	0.3	Y
19~20	2.6	0.3	Y
20~21	3.1	0.3	Y
21~22	3.8	0.4	Y
22~23	3.1	0.3	Y
23~24	2.1	0.3	Y
24~25	3.9	0.4	Y
25~26	2.9	0.4	Y
26~27	2.8	0.4	Y
27~28	3.1	0.4	Y
28~29	2.9	0.4	Y
29~30	2.8	0.5	Y

横断測線の区間	土石流の力 (kN/m <sup>2</sup> )	土石流の高さ (m)	区分
30~31	1.3	0.3	Y
31~32	1.9	0.4	Y
32~33	1.5	0.4	Y
33~34	2.3	0.4	Y
34~35	2.1	0.5	Y
35~36	1.9	0.4	Y
36~37	1.7	0.4	Y
37~38	1.5	0.4	Y
38~39	1.3	0.3	Y
39~40	1.0	0.3	Y
40~41	2.2	0.4	Y
41~42	1.9	0.5	Y
42~43	1.1	0.3	Y
43~44	1.6	0.4	Y
44~45	2.0	0.5	Y
45~46	1.9	0.5	Y
46~47	1.7	0.4	Y
47~48	1.7	0.4	Y
48~49	1.1	0.3	Y
49~50	1.9	0.4	Y
50~51	1.2	0.3	Y
51~52	1.8	0.4	Y
52~53	1.1	0.3	Y
53~54	1.2	0.3	Y
54~55	1.2	0.3	Y
55~56	1.0	0.4	Y
56~57	0.9	0.4	Y
57~58	0.9	0.4	Y
58~59	0.9	0.4	Y
59~60	1.0	0.4	Y



