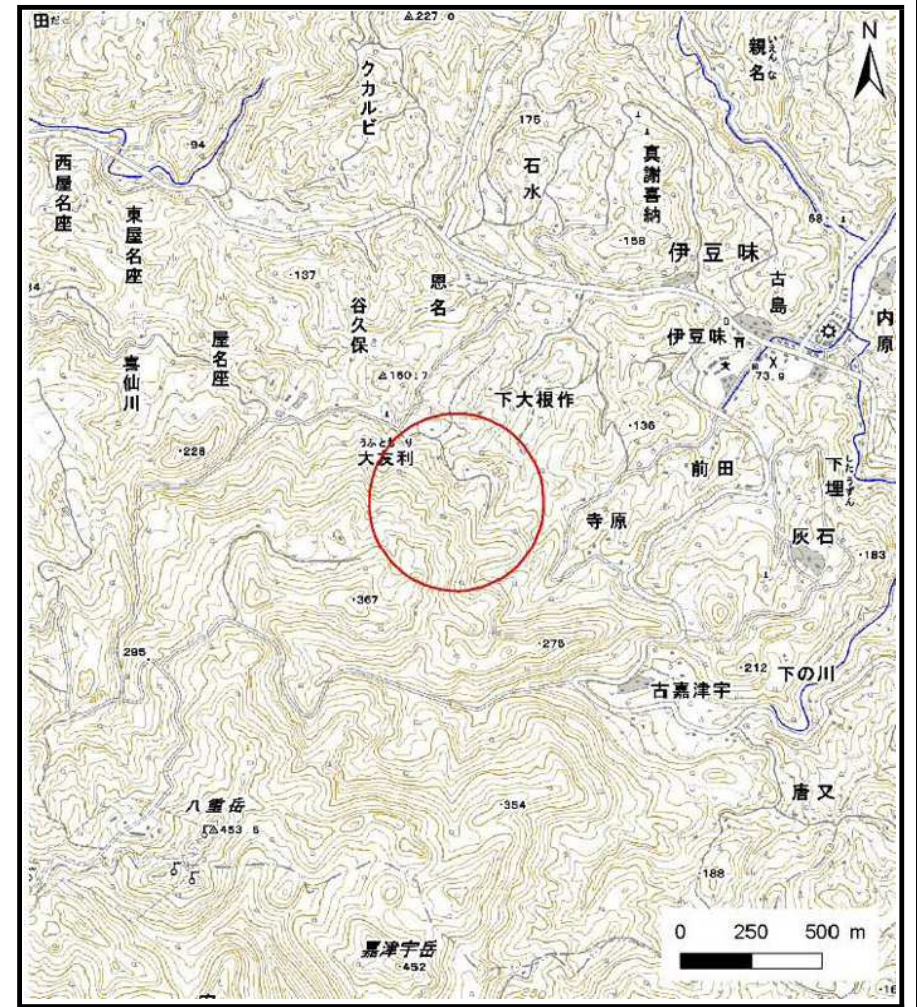


土砂災害警戒区域等の指定の公示に係る図書（その1）



(1/200,000)

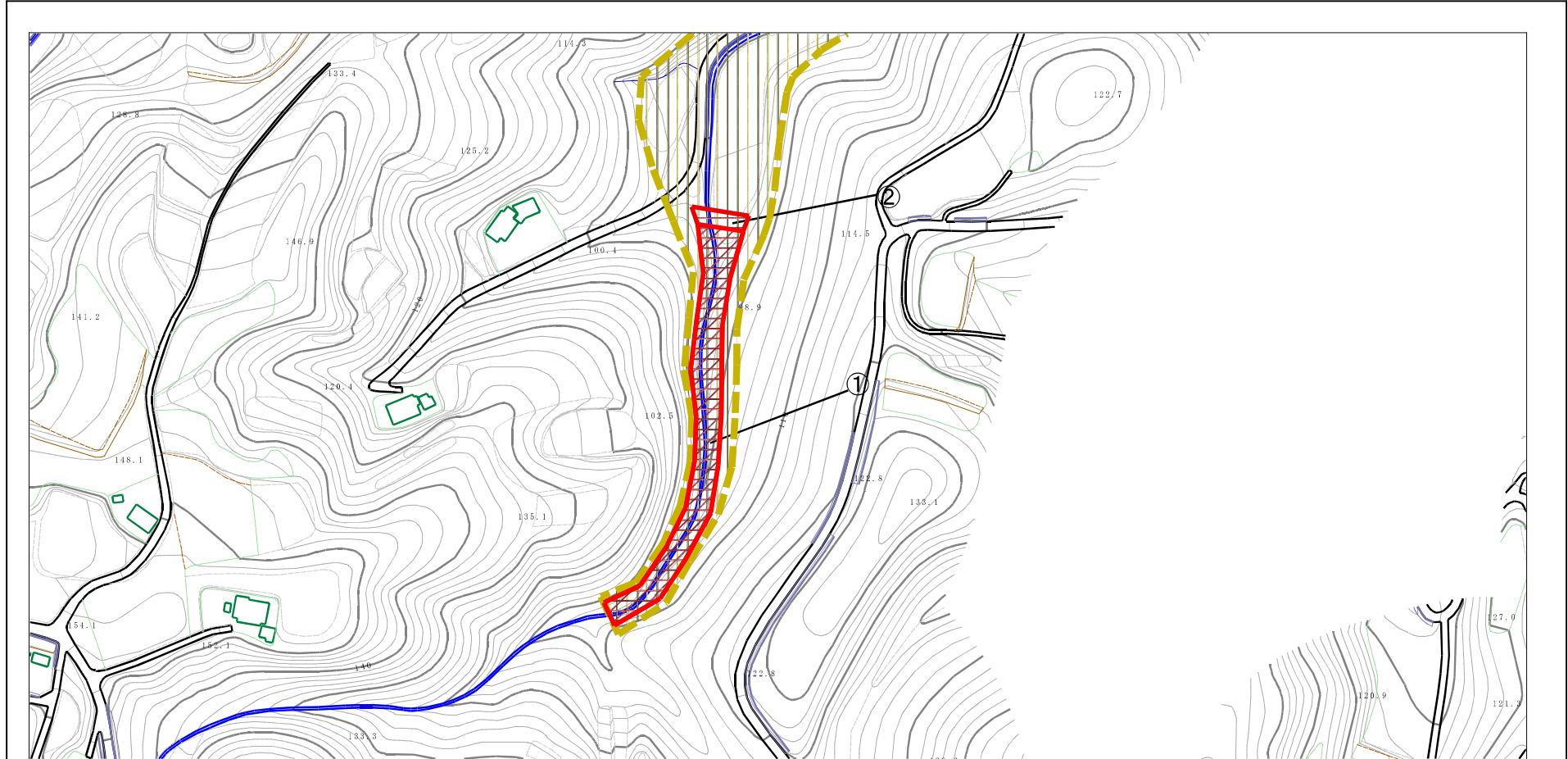


(1/25,000)

様式-1 (土) 土砂災害警戒区域・土砂災害特別警戒区域 位置図	自然現象の種類	土石流
	溪流番号	308-A13-12
	溪流名	
	所在地	沖縄県国頭郡本部町字下大根作

この地図は、国土地理院長の承認を得て、同院発行の数値地図200000（地図画像）及び数値地図25000（地図画像）を複製したものである。（承認番号 平23情複、第400号）

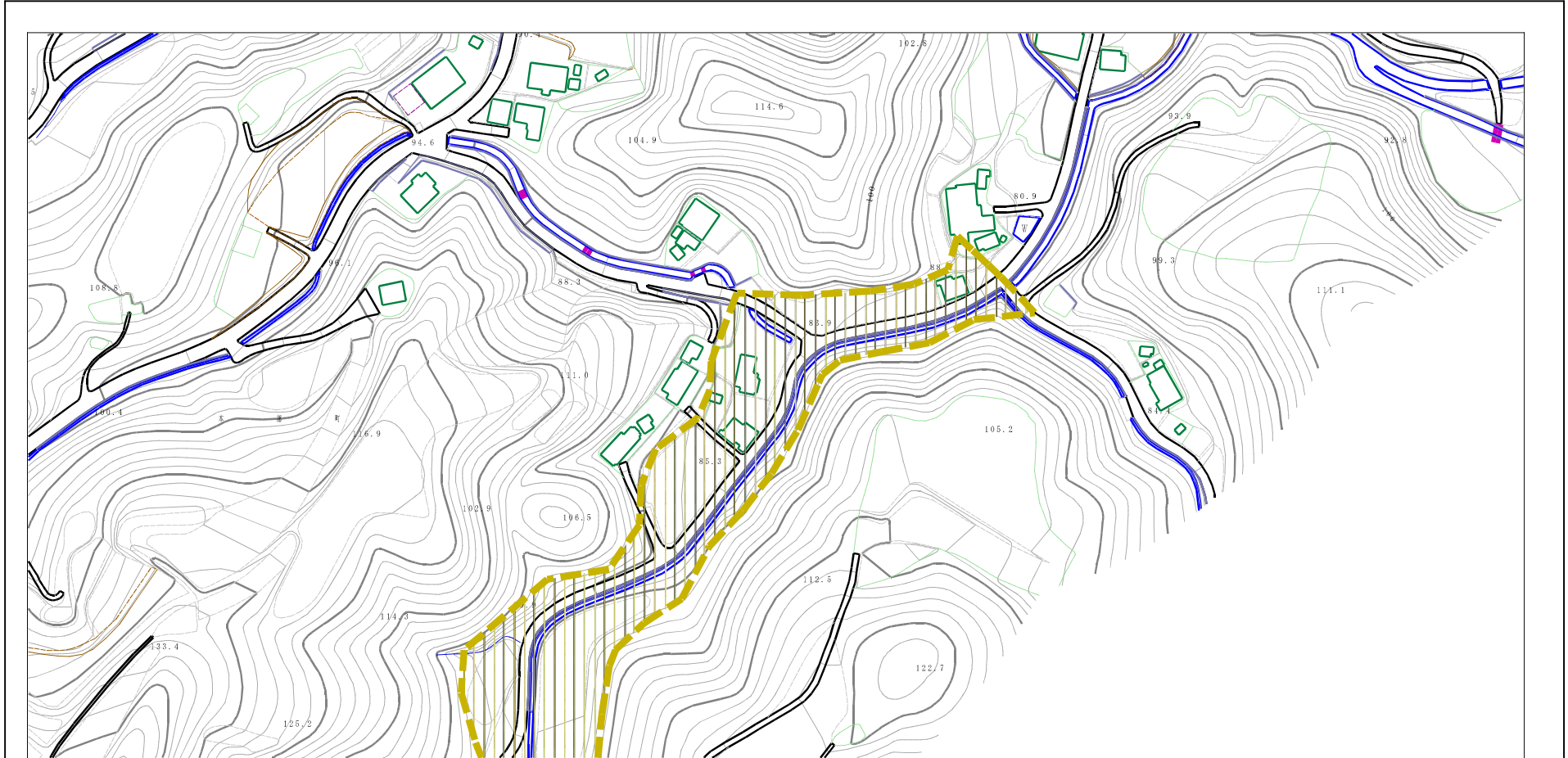
土砂災害警戒区域等の指定の公示に係る図書（その2）



0 1 × 100m

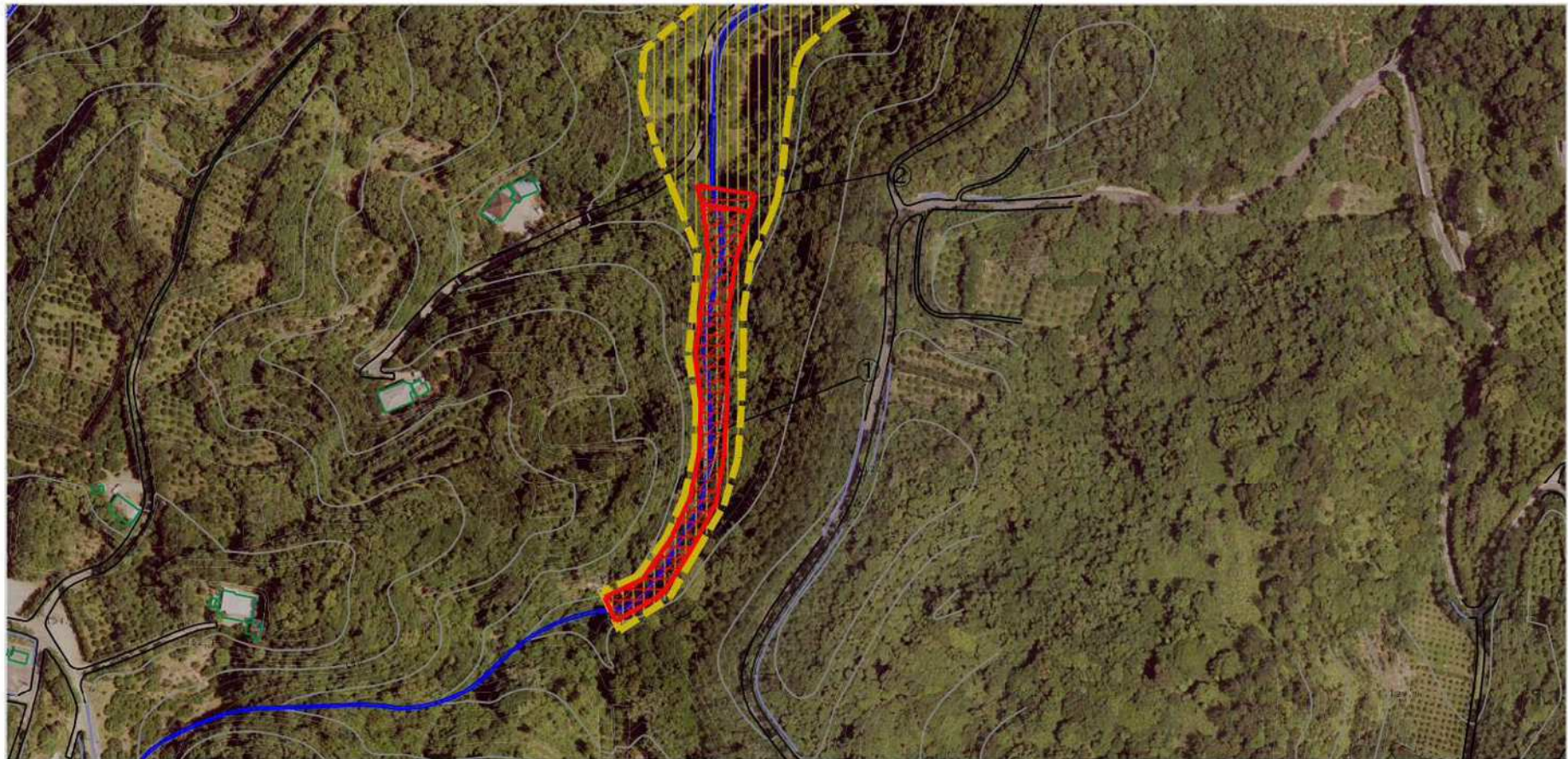
様式-2 (土) 土砂災害警戒区域・土砂災害特別警戒区域 区域図	土砂災害防止法施行令第二条の基準に該当する区域		 縮尺 1:2,500	自然現象の種類	土石流	溪流番号	308-A13-12	
	土砂災害防止法施行令第三条の基準に該当する区域	土石流の高さが1mを超える場合、土石等の移動による力が50kN/m ² を超える区域			告示番号	沖縄県告示第151号	溪流名	
		土石流の高さが1mを超える場合、土石等の移動による力が50kN/m ² 以下の区域			告示年月日	令和6年3月29日	所在地	沖縄県国頭郡本部町字下大根作
	それ以外の区域							

土砂災害警戒区域等の指定の公示に係る図書（その2）



様式-2（土） 土砂災害警戒区域・土砂災害特別警戒区域 区域図	土砂災害防止法施行令第二条の基準に該当する区域		N 縮尺 1:2,500	自然現象の種類 土石流	溪流番号 308-A13-12
	土砂災害防止法施行令第三条の基準に該当する区域			告示番号 沖縄県告示第151号	溪流名
	それ以外の区域			告示年月日 令和6年3月29日	所在地 沖縄県国頭郡本部町字下大根作

土砂災害警戒区域等の指定の公示に係る図書(その2-1)



0 1 ×100m

様式-2-1 (土)

土砂災害警戒区域・土砂災害特別警戒区域
区域図

土砂災害防止法施行令第二条の基準に該当する区域

土砂災害防止
法施行令第三
条の基準に該
当する区域

土砂災害の
高さ1mを超
える場合、土
石等の移動
による力が
50kN/m²を
超える区域

土砂災害の
高さ1mを超
える場合、土
石等の移動
による力が
50kN/m²以
下の区域

それ以外の区域



縮尺
1:2,500

自然現象
の種類

告示番号

告示年月日

土石流

沖縄県告示第151号

令和6年3月29日

溪流番号

溪流名

所在地

308-A13-12

沖縄県国頭郡
本部町字下大根作

土砂災害警戒区域等の指定の公示に係る図書(その2-1)



0 1 ×100m

様式-2-1 (土)

土砂災害警戒区域・土砂災害特別警戒区域
区域図

土砂災害防止法施行令第二条の基準に該当する区域

土砂災害防止
法施行令第三
条の基準に該
当する区域

土砂災害の
高さ1mを超える
場合、土石等の
移動による力が
50kN/m²を超える
区域

土砂災害の
高さ1mを超える
場合、土石等の
移動による力が
50kN/m²以下の区域

それ以外の区域



縮尺
1:2,500

自然現象
の種類

告示番号

告示年月日

土石流

沖縄県告示第151号

令和6年3月29日

溪流番号

溪流名

所在地

308-A13-12

沖縄県国頭郡
本部町字下大根作

土砂災害警戒区域等の指定の公示に係る図書（その3）

区分番号	想定される力の大きさのうち最大のもの (kN/m ²)	土石流の高さ (m)
①	21.0	1.6
②	9.6	1.0

様式-3(土) 建築物の構造の規制に必要な衝撃に関する事項 (その1)	自然現象の種類	土石流	箇所番号	308-A13-12
	公示番号	沖縄県告示第151号	溪流名	
	公示年月日	令和6年3月29日	所在地	沖縄県国頭郡本部町字下大根作

土砂災害警戒区域等の指定の公示に係る図書（その3-1）

横断測線の区間	想定される力の大きさのうち最大のもの (kN/m ²)	土石流の高さ (m)
0~1	18.9	1.7
1~2	20.6	1.7
2~3	18.5	1.6
3~4	20.3	1.7
4~5	21.0	1.6
5~6	16.8	1.4
6~7	18.9	1.5
7~8	18.8	1.5
8~9	11.7	1.1
9~10	9.6	1.0
10~11	7.2	0.9
11~12	6.6	0.9
12~13	5.9	0.9
13~14	6.9	1.1
14~15	8.6	1.2
15~16	9.3	1.3
16~17	6.3	0.9
17~18	8.7	1.2
18~19	5.7	1.0
19~20	5.8	1.0
20~21	5.7	1.0
21~22	5.6	1.0
22~23	5.7	1.0
23~24	5.7	1.0
24~25	5.7	1.0
25~26	4.8	1.0
26~27	3.5	1.1
27~28	3.9	1.1

横断測線の区間	想定される力の大きさのうち最大のもの (kN/m ²)	土石流の高さ (m)

様式-3-1 (土) 建築物の構造の規制に必要な衝撃に関する事項 (その2)	自然現象の種類	土石流	箇所番号	308-A13-12
	公示番号	沖縄県告示第151号	溪流名	
	公示年月日	令和6年3月29日	所在地	沖縄県国頭郡本部町字下大根作