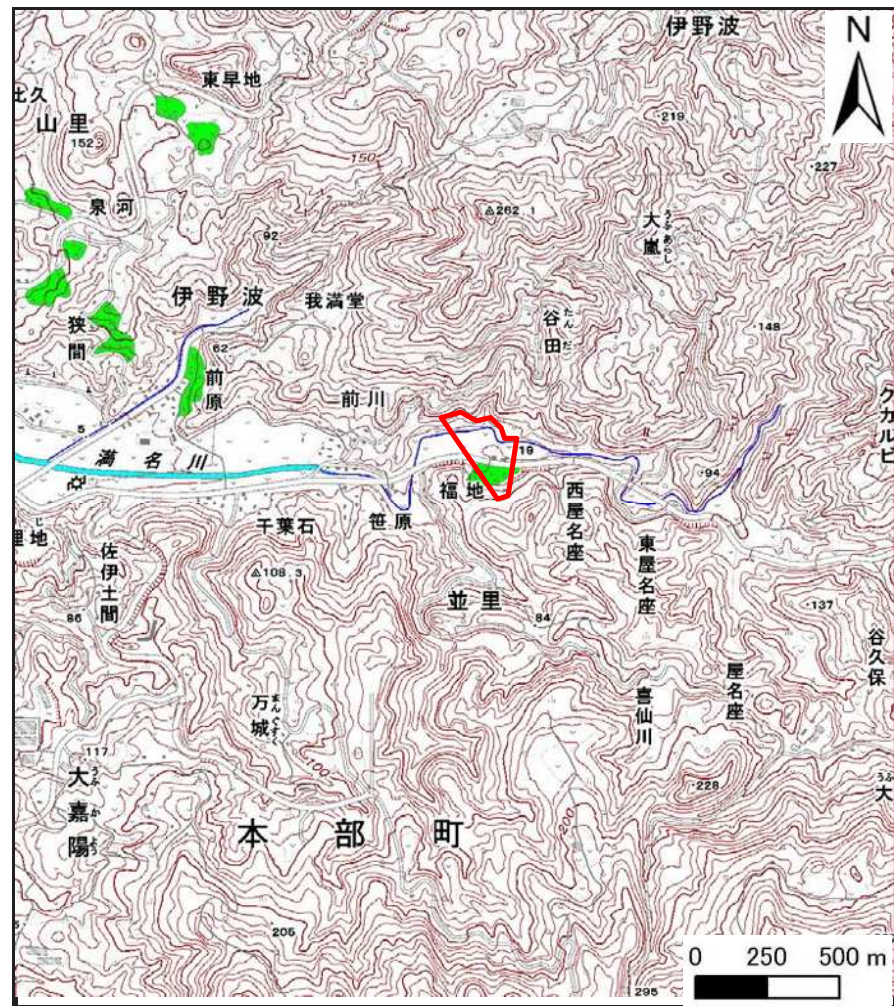


# 土砂災害警戒区域等の指定の公示に係る図書（その1）



1/ 200,000



1/ 25,000

様式-1 (土) 土砂災害警戒区域・土砂災害特別警戒区域 位置図	自然現象の種類	土石流
	溪流番号	308-A13-10
	溪流名	
	所在地	本部町字福地

この地図は、国土地理院長の承認を得て、同院発行の20万分の1・2万5千分の1の地形図を複製したものである。（認証番号 平22業複 第751号）

# 土砂災害警戒区域等の指定の公示に係る図書（その2）



0 1 X100m

様式-2 缶)

土砂災害警戒区域・土砂災害特別警戒区域  
区域図

土砂災害防止法施行令第二条の基準に該当する区域

土砂災害防止  
法施行令第三  
条の基準に該  
当する区域

土石流の高さが1mを超える場合、土石等の  
移動による力が50kN/m<sup>2</sup>を超える区域

土石流の高さが1mを超える場合、土石等の  
移動による力が50kN/m<sup>2</sup>以下の区域

それ以外の区域



縮尺  
1:2,500

自然現象  
の種類

土石流

告示番号

沖縄県告示第151号

告示年月日

令和6年3月29日

溪流番号

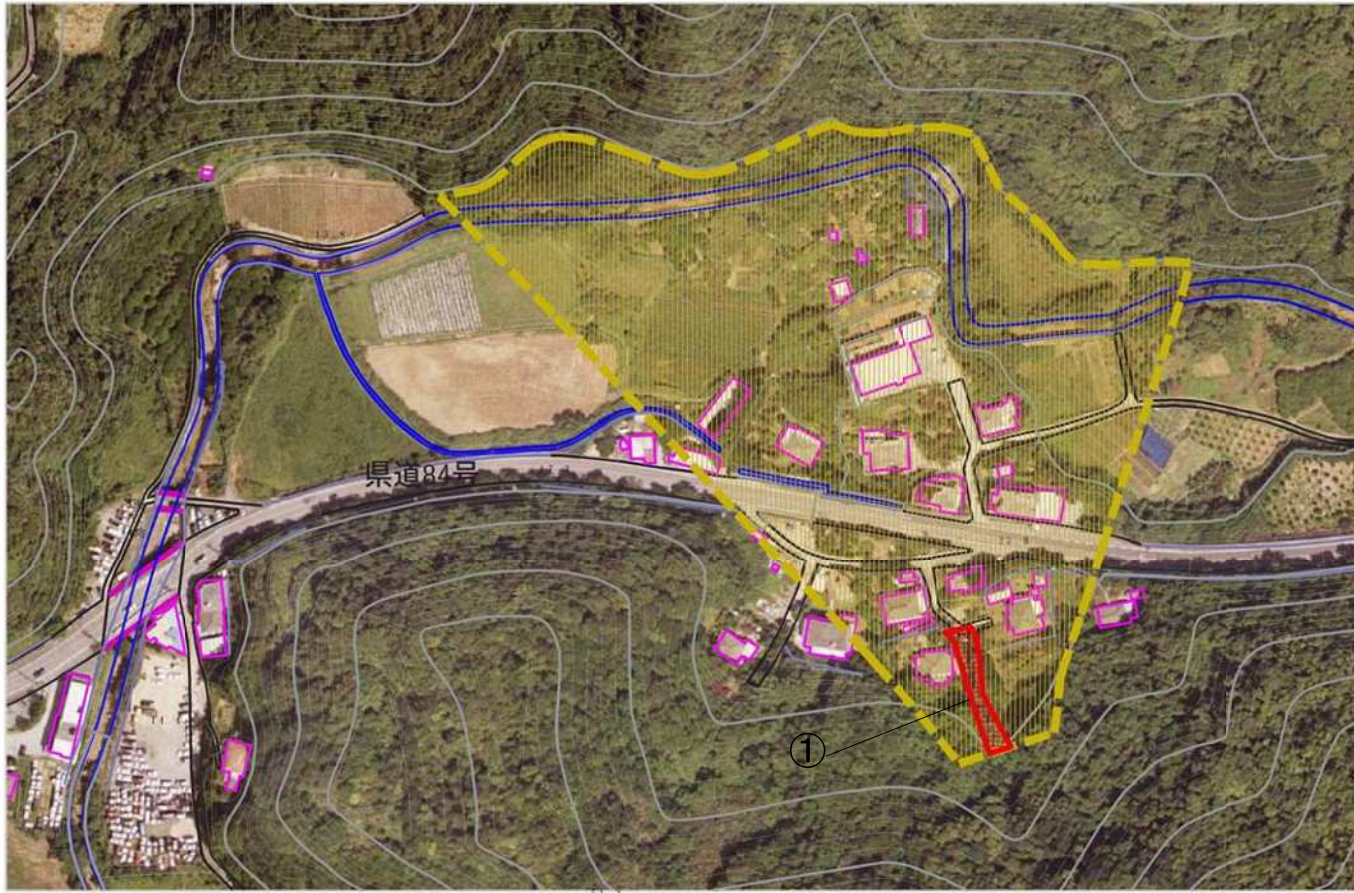
308-A13-10

溪流名

所在地

本部町字福地

# 土砂災害警戒区域等の指定の公示に係る図書（その2-1）



様式-2-1 丑) 土砂災害警戒区域 区域図 その2)	土砂災害防止法施行令第二条の基準に該当する区域		N 縮尺 1:2,500	自然現象の種類	土石流	溪流番号	308-A13-10
	土砂災害防止法施行令第三条の基準に該当する区域			告示番号	沖縄県告示第151号	溪流名	
	それ以外の区域			告示年月日	令和6年3月29日	所在地	本部町字福地

### 土砂災害警戒区域等の指定の公示に係る図書（その3）

区分番号	想定される力の大きさのうち最大のもの (kN/m <sup>2</sup> )	土石流の高さ (m)
①	34.0	0.7

様式－3（土）  
建築物の構造の規制に必要な衝撃に関する事項  
（その1）

自然現象の種類	土石流	箇所番号	308-A13-10
公示番号	沖縄県告示第151号	溪流名	
公示年月日	令和6年3月29日	所在地	本部町字福地

