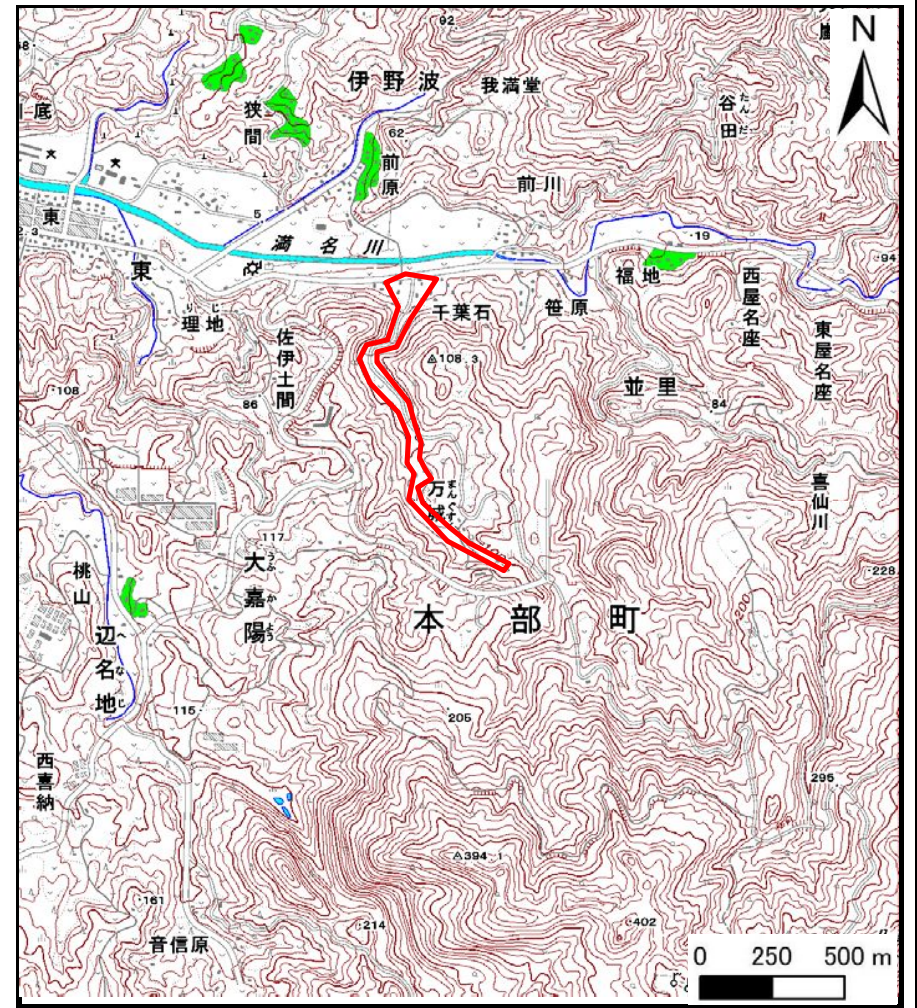


# 土砂災害警戒区域等の指定の公示に係る図書（その1）



(1/200,000)



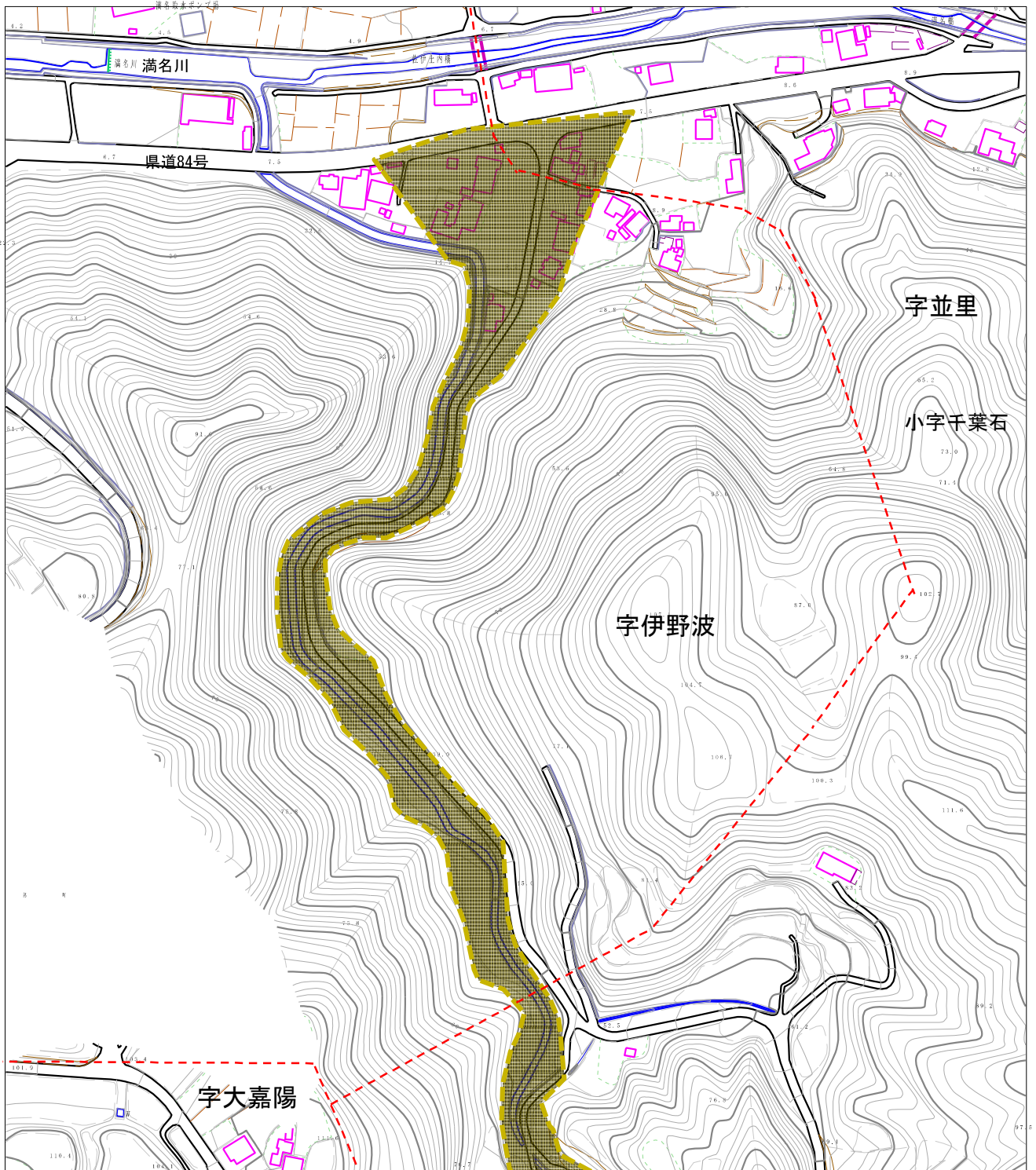
(1/25,000)

様式-1 (土)  
土砂災害警戒区域  
位置図

自然現象の種類	土石流
溪流番号	308-A13-09
溪流名	チベシ川
所在地	沖縄県本部町字並里(千葉石)、字伊野波、字大嘉陽

この地図は、国土地理院長の承認を得て、同院発行の20万分の1・2万5千分の1の地形図を複製したものである。(認証番号 平22業複 第751号)

土砂災害警戒区域の指定の公示に係る図書（その2）



0 1 × 100m

様式-2(土)  
土砂災害警戒区域 区域図

土砂災害防止法施行令第2条の基準に該当する区域

- 土砂災害防止法施行令第3条の基準に該当する区域
- それ以外の区域



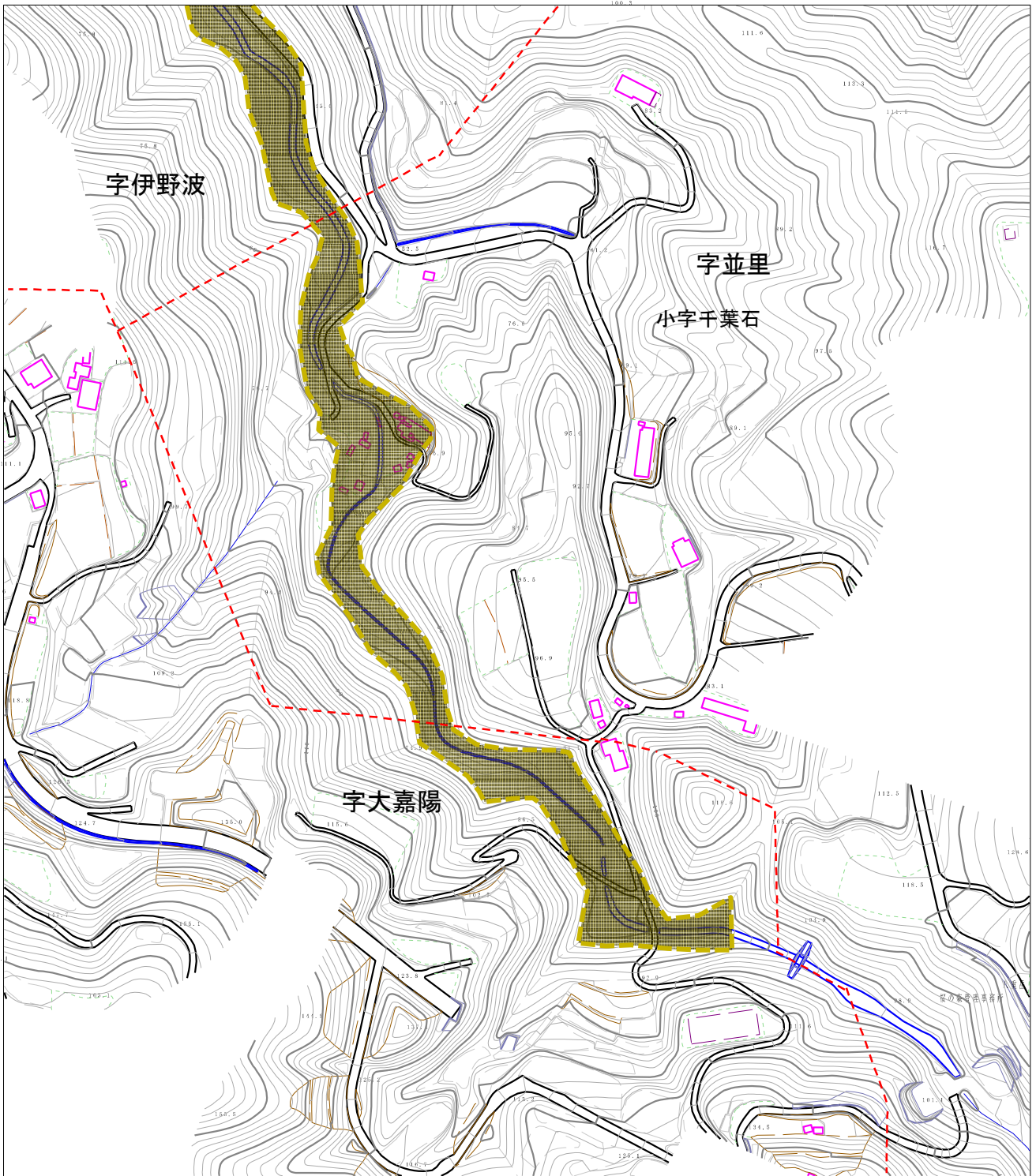
縮尺  
1:2,500

自然現象の種類  
土石流  
告示番号  
沖縄県告示第174号  
告示年月日  
平成25年3月15日

溪流番号  
308-A13-09  
溪流名  
チベシ川  
所在地  
沖縄県本部町字並里(千葉石)  
字伊野波、字大嘉陽

告示年月日  
平成25年3月15日




土砂災害警戒区域の指定の公示に係る図書（その2）



0 1 x 100m

様式-2(土)  
土砂災害警戒区域 区域図

土砂災害防止法施行令第2条の基準に該当する区域

-  土石流の発生が1mを超えを境、土石等の移動によるが90%以上の危険な区域
-  土石流の発生が1mを超えを境、土石等の移動によるが90%以下の危険な区域
-  それ以外の区域



N  
縮尺  
1:2,500

自然現象の種類  
告示番号  
告示年月日

土石流  
沖縄県告示第174号  
平成25年3月15日

溪流番号  
溪流名  
所在地

308-A13-09  
チペシ川  
沖縄県本部町字並里(千葉石) 字伊野波、字大嘉陽





参考資料（その2-1）



0 1 × 100m

様式-2-1(土)  
土砂災害警戒区域  
区域図(その2)

土砂災害防止法施行令第二象の基準に該当する区域

-  土石流の高さが1mを超える場合、土石等の移動による方が50A/m<sup>2</sup>を超える区域
-  土石災害防止法施行令第三象の基準に該当する区域
-  土石流の高さが1mを超える場合、土石等の移動による方が50A/m<sup>2</sup>以下の区域
-  それ以外の区域



N  
縮尺  
1:2,500

自然現象の種類	土石流	溪流番号	308-A13-09
告示番号	沖縄県告示第174号	溪流名	チベシ川
告示年月日	平成25年3月15日	所在地	沖縄県本部町字並里(千葉石) 字伊野波、字大嘉陽

参考資料（その2-1）



0 1 × 100m

様式-2-1(土)

土砂災害警戒区域  
区域図(その2)

土砂災害防止法施行令第2条の基準に該当する区域

土砂災害防止  
法施行令第3条  
の基準に該当  
する区域

土石流の高さが1mを超え、土石等の  
移動による力が400kN/m<sup>2</sup>を超える区域

土石流の高さが1mを超え、土石等の  
移動による力が400kN/m<sup>2</sup>以下の区域

それ以外の区域



縮尺  
1:2,500

自然現象  
の種類

土石流

溪流番号

308-A13-09

告示番号

沖縄県告示第174号

溪流名

チベシ川

告示年月日

平成25年3月15日

所在地

沖縄県本部町字並里(千葉石)  
字伊野波、字大嘉陽