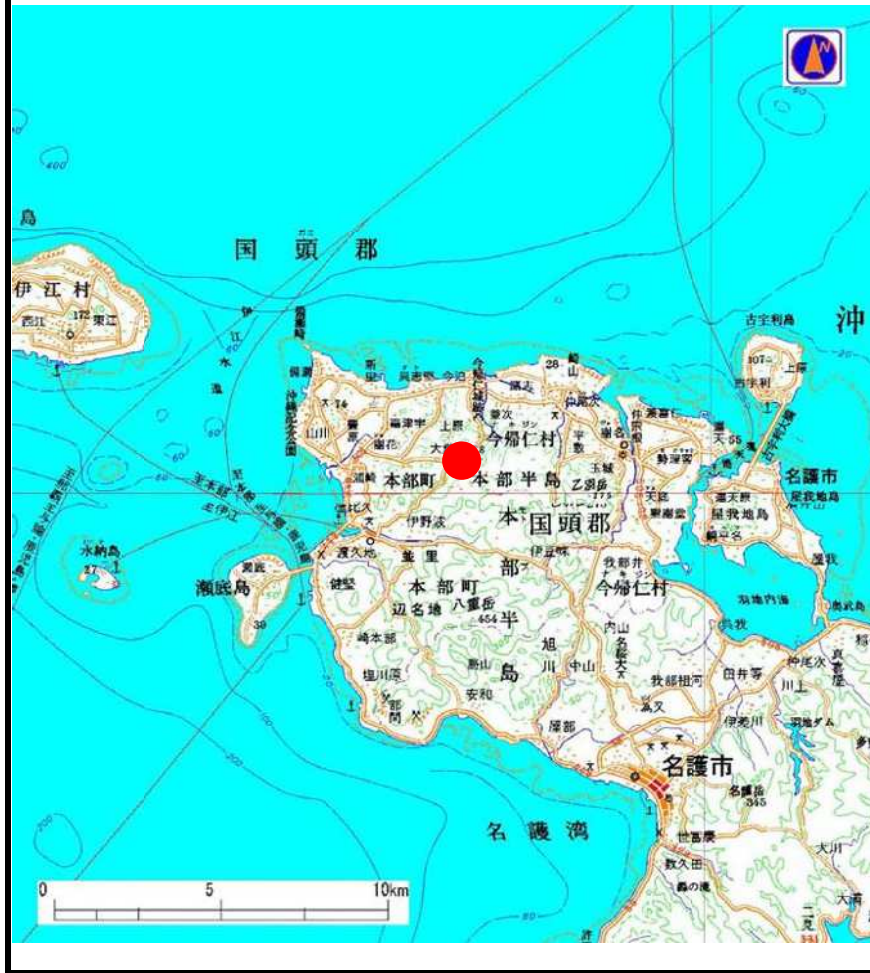
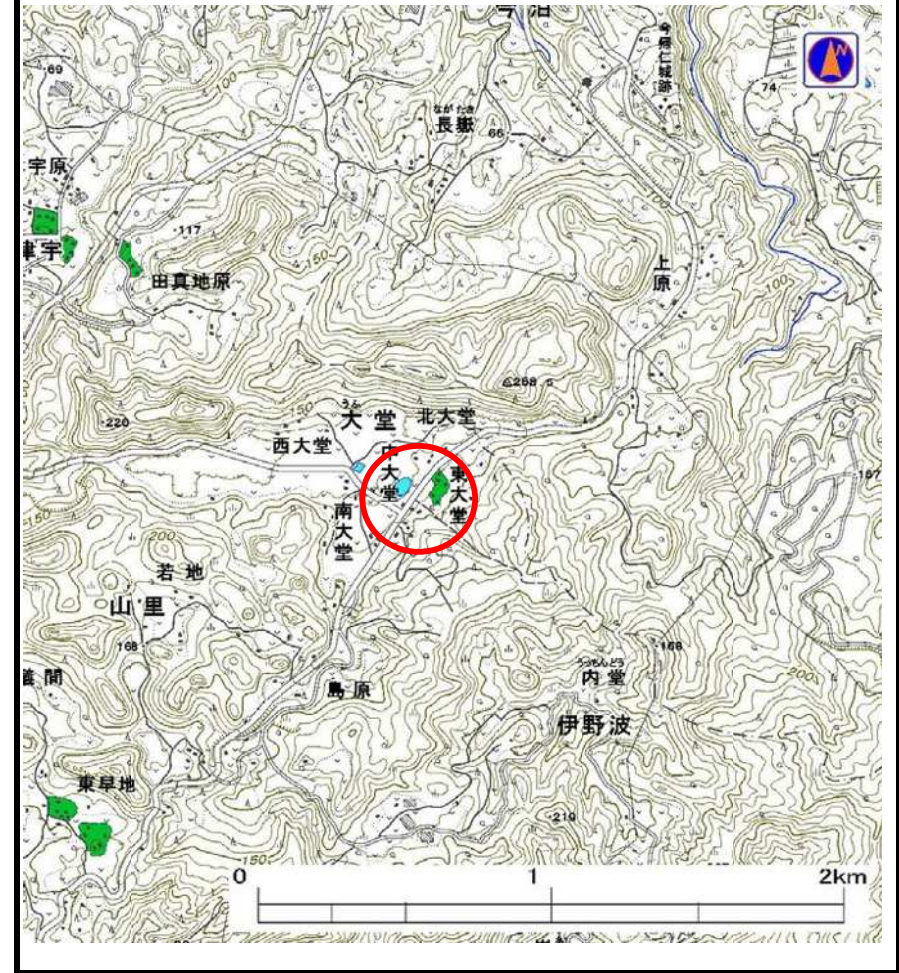


土砂災害警戒区域等の指定の公示に係る図書（その1）



(1/200,000)



(1/25,000)

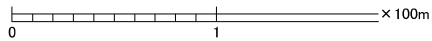
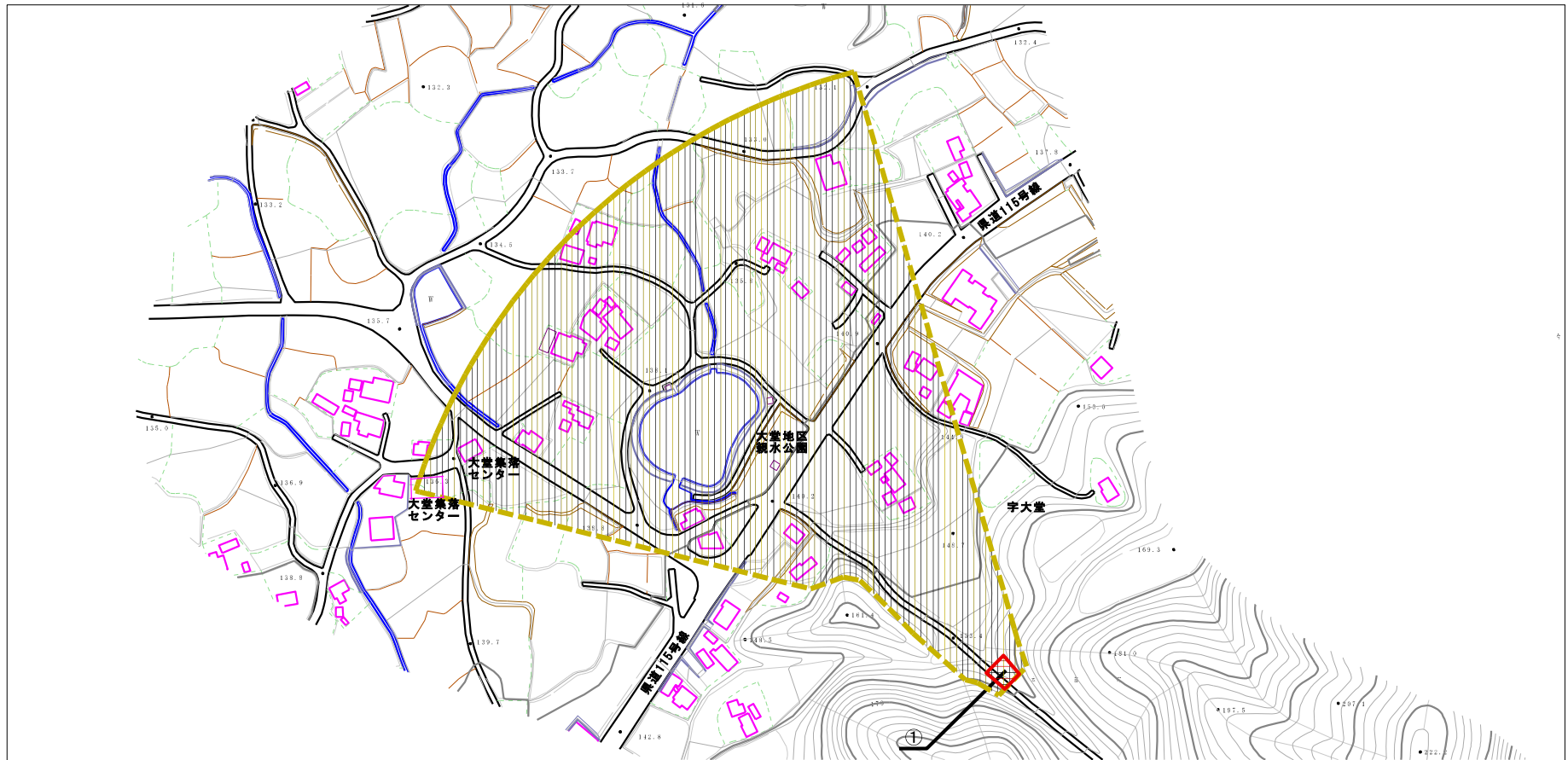
様式-1 (土)

土砂災害警戒区域・土砂災害特別警戒区域 位置図

自然現象の種類	土石流
溪流番号	308-A08-07
溪流名	
所在地	本部町字大堂南原、東原、中大堂原

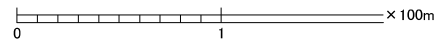
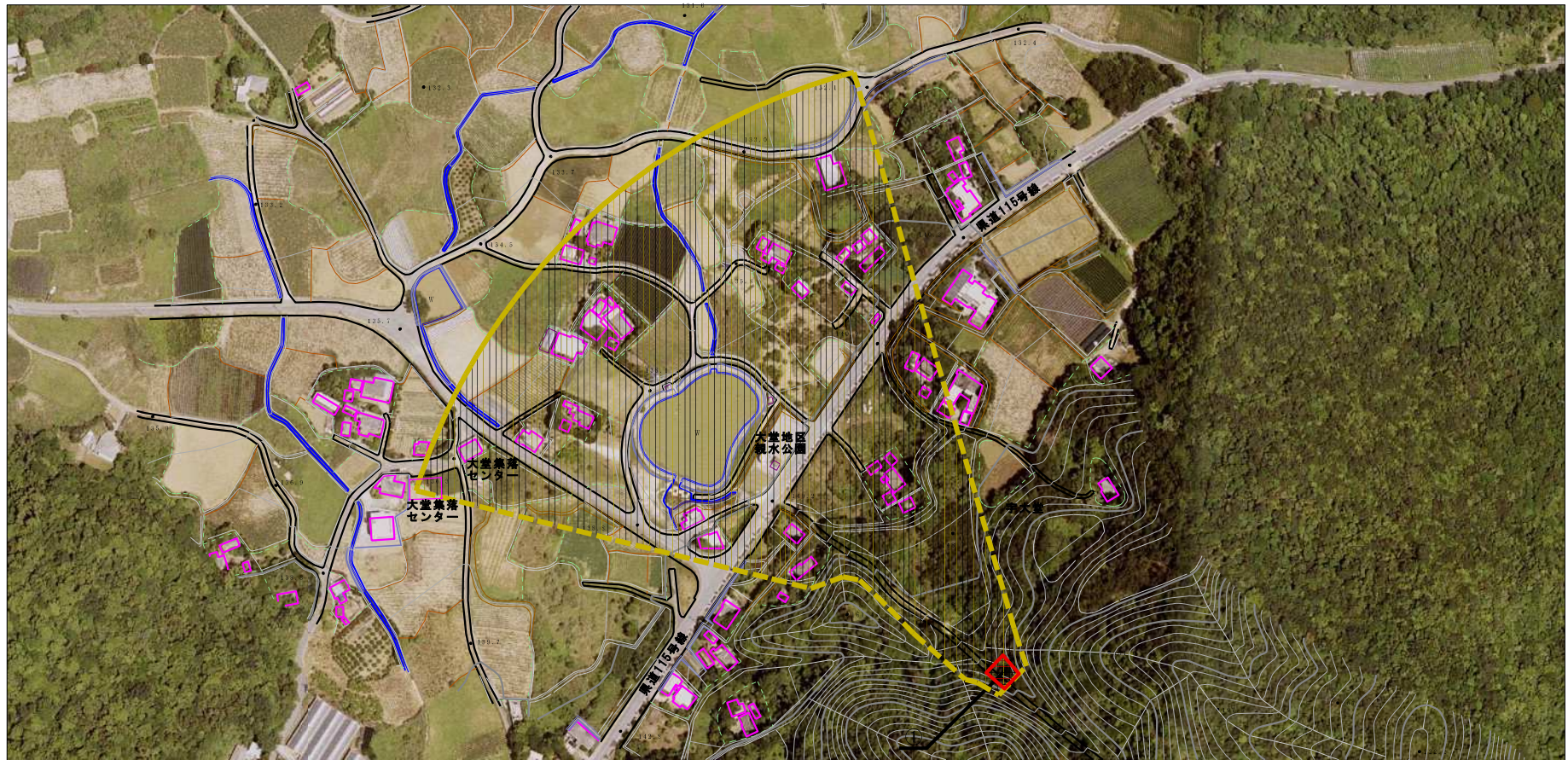
「この地図は、国土地理院長の承認を得て、同院発行の数値地図200000(地図画像)及び数値地図25000(地図画像)を複製したものである。(承認番号 平22業復、第751号)」

土砂災害警戒区域等の指定の公示に係る図書（その2）



様式-2(土) 土砂災害警戒区域・土砂災害特別警戒区域 区域図(その1)	土砂災害防止法施行令第二条の基準に該当する区域		N 縮尺 1:2,500	自然現象の種類	土石流	溪流番号	308-A08-07
	土砂災害防止法施行令第三条の基準に該当する区域			告示番号	沖縄県告示第151号	溪流名	
	それ以外の区域			告示年月日	令和6年3月29日	所在地	本部町宇大堂南原、東原、中大堂原

土砂災害警戒区域等の指定の公示に係る図書（その2-1）



様式-2-1(土)

土砂災害警戒区域・土砂災害特別警戒区域
区域図(その2)

土砂災害防止法施行令第二条の基準に該当する区域		 縮尺 1:2,500	自然現象の種類	土石流	溪流番号	308-A08-07
土砂災害防止法施行令第三条の基準に該当する区域			告示番号	沖縄県告示第151号	溪流名	
土砂災害防止法施行令第三条の基準に該当する区域			告示年月日	令和6年3月29日	所在地	本部町宇大堂南原、東原、中大堂原
それ以外の区域						

土砂災害警戒区域等の指定の公示に係る図書（その3）

区分番号	想定される力の大きさのうち最大のもの(kN/m ²)	土石流の高さ(m)
①	11.4	0.7

様式-3（土）
建築物の構造の規制に必要な衝撃に関する事項

自然現象の種類	土石流	溪流番号	308-A08-07
告示番号	沖縄県告示第151号	溪流名	
告示年月日	令和6年3月29日	所在地	本部町字大堂南原、東原、中大堂原