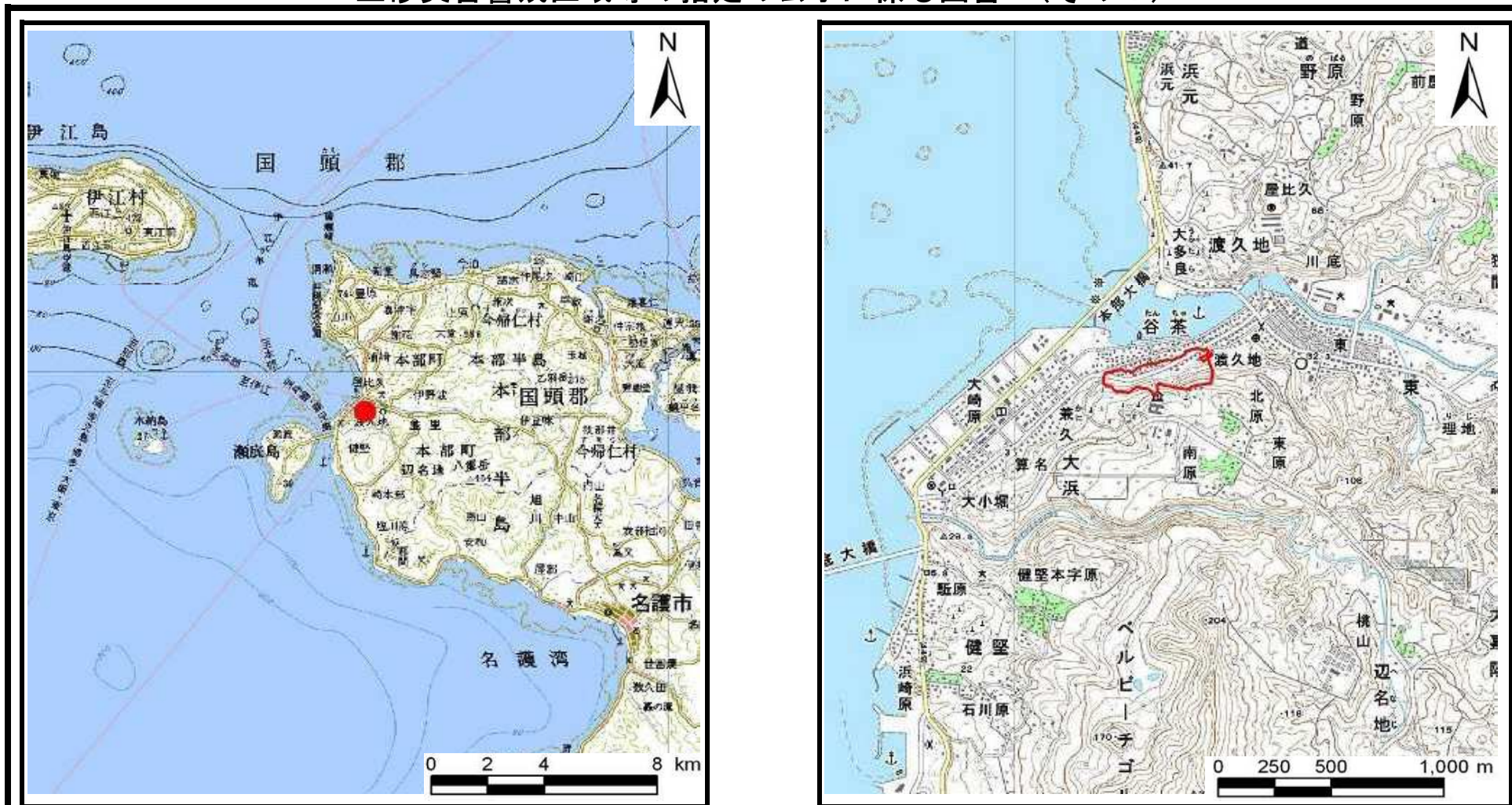


## 土砂災害警戒区域等の指定の公示に係る図書（その1）



(1/200,000)

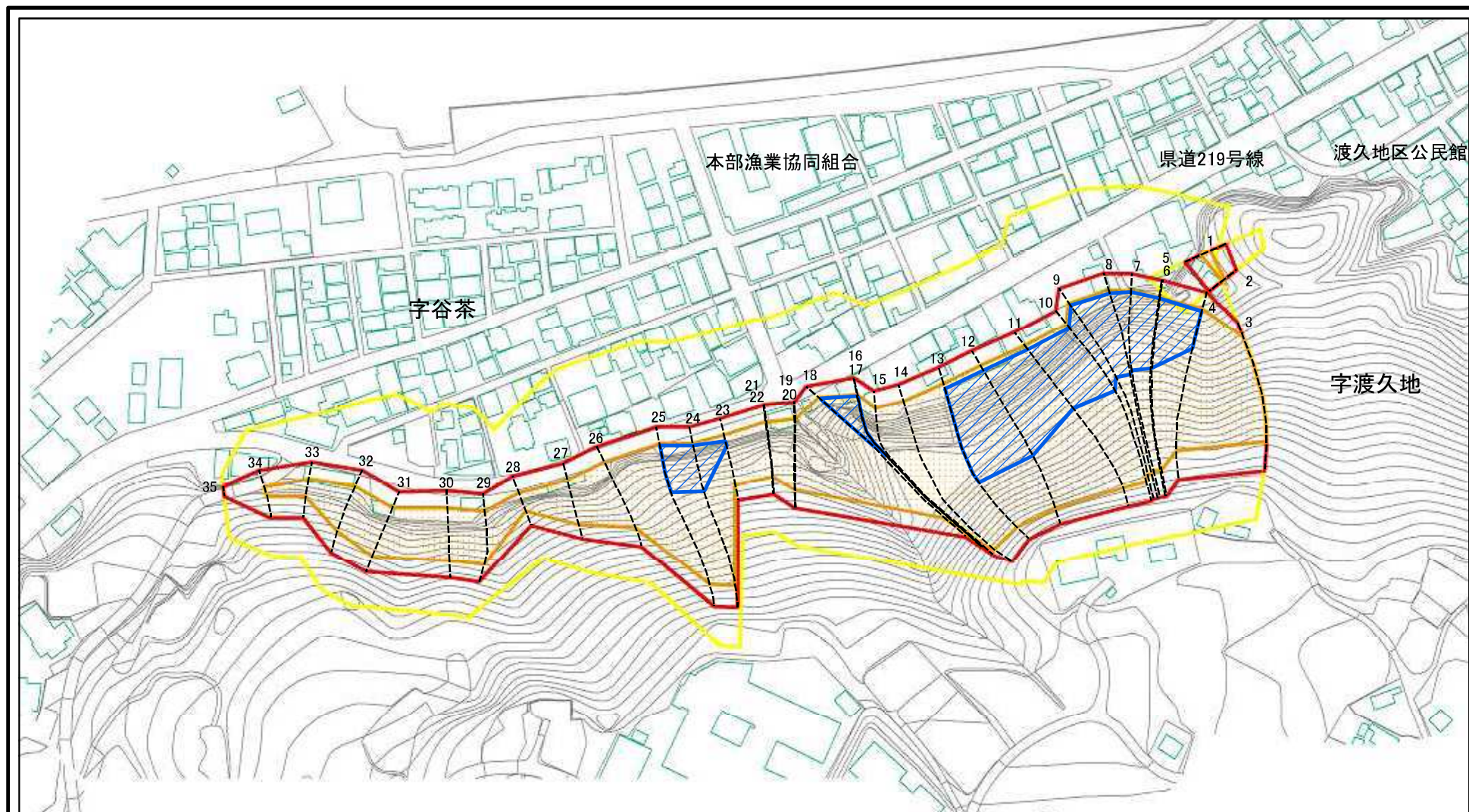
(1/25,000)

様式-1（急）  
土砂災害警戒区域・土砂災害特別警戒区域  
位置図

	自然現象の種類	急傾斜地の崩壊
	箇所番号	I-108
	箇所名	谷茶
	所在地	沖縄県 国頭郡 本部町 谷茶

この地図は、国土地理院長の承認を得て、同院発行の数値地図200000（地図画像）及び数値地図25000（地図画像）を複製したものである。（承認番号 平20業複、第760号）

# 土砂災害警戒区域等の指定の公示に係る図書(その2)



0 25 50 100m

図中の数字は横断測線番号を示す

様式-2(急)

土砂災害警戒区域・土砂災害特別警戒区域  
区域図(その1)

土砂災害防止法施行令第二条の基準に該当する区域	
土砂災害防止法施行令第三条の基準に該当する区域	
土砂等の(移動)高さが1m以下の場合、土砂等の移動による力が100kN/mを超える区域	
土砂等の堆積の高さが3mを超える区域	
それ以外の区域	



縮尺

1:2,500

自然現象の種類

告示番号

告示年月日

急傾斜地の崩壊

沖縄県告示第151号

令和6年3月29日

箇所番号

箇所名

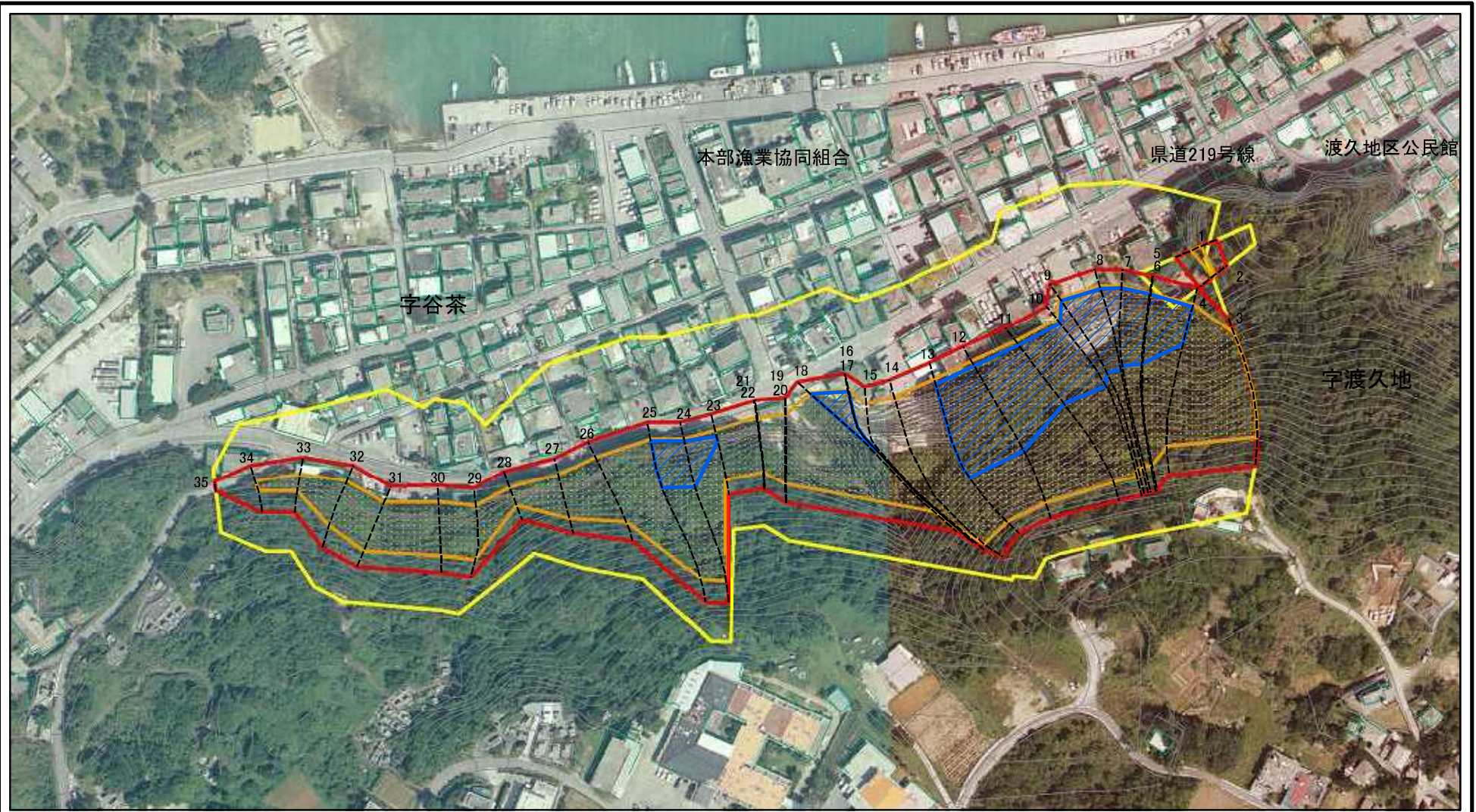
所在地

I-108

谷茶

沖縄県 国頭郡 本部町 谷茶

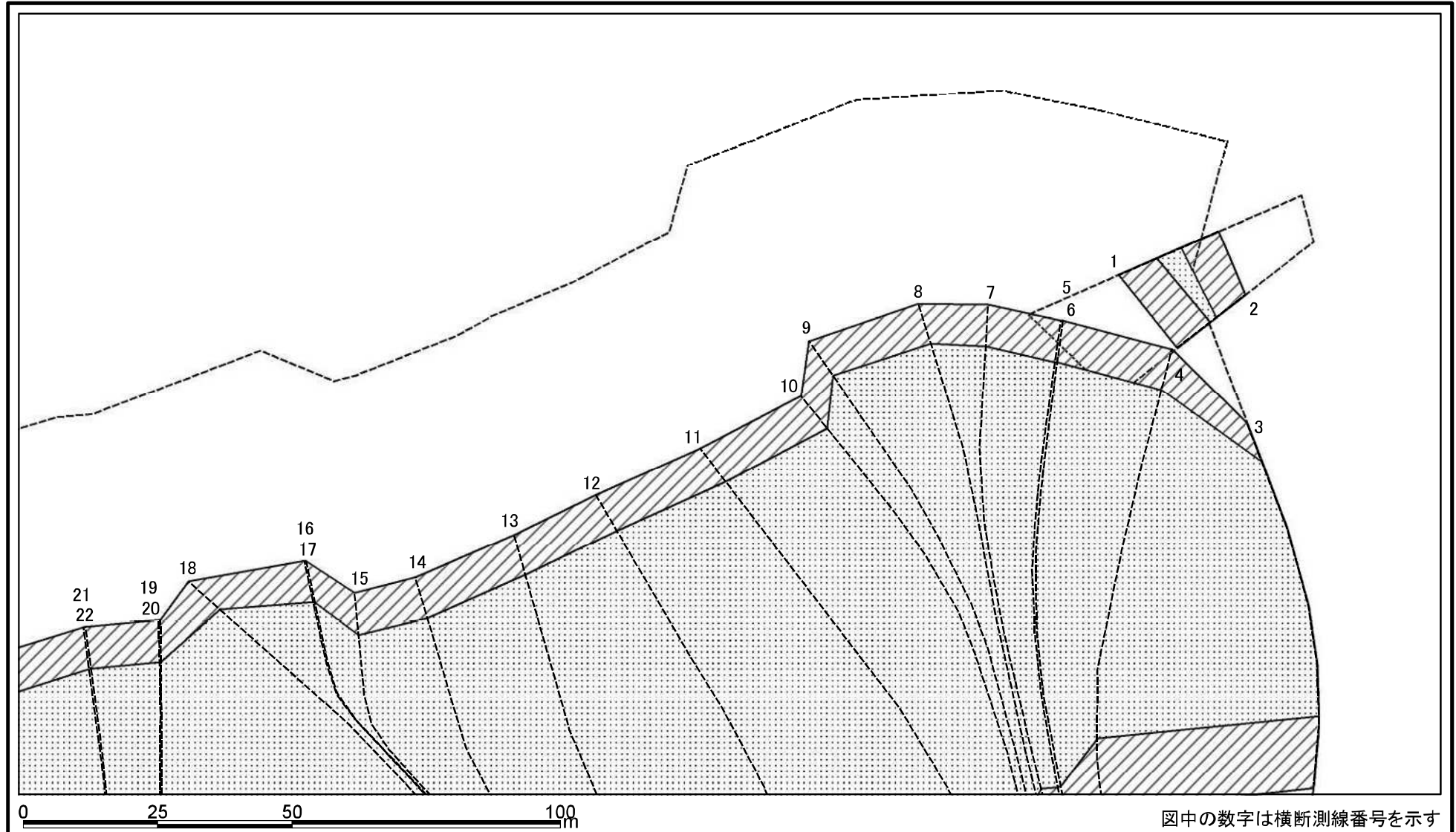
# 土砂災害警戒区域等の指定の公示に係る図書(その2-1)



図中の数字は横断測線番号を示す

様式-2-1(急) 土砂災害警戒区域・土砂災害特別警戒区域 区域図(その2)	土砂災害防止法施行令第二条の基準に該当する区域		N	自然現象の種類	急傾斜地の崩壊	箇所番号	I-108
	土砂災害防止法施行令第三条の基準に該当する区域			縮尺 1:2,500	告示番号	沖縄県告示第151号	箇所名
	土砂等の(移動)高さが1m以下の場合、土砂等の移動による力が100kN/mを超える区域		告示年月日		令和6年3月29日	所在地	沖縄県 国頭郡 本部町 谷茶
	土砂等の堆積の高さが3mを超える区域 それ以外の区域						

# 土砂災害警戒区域等の指定の公示に係る図書(その2-2)



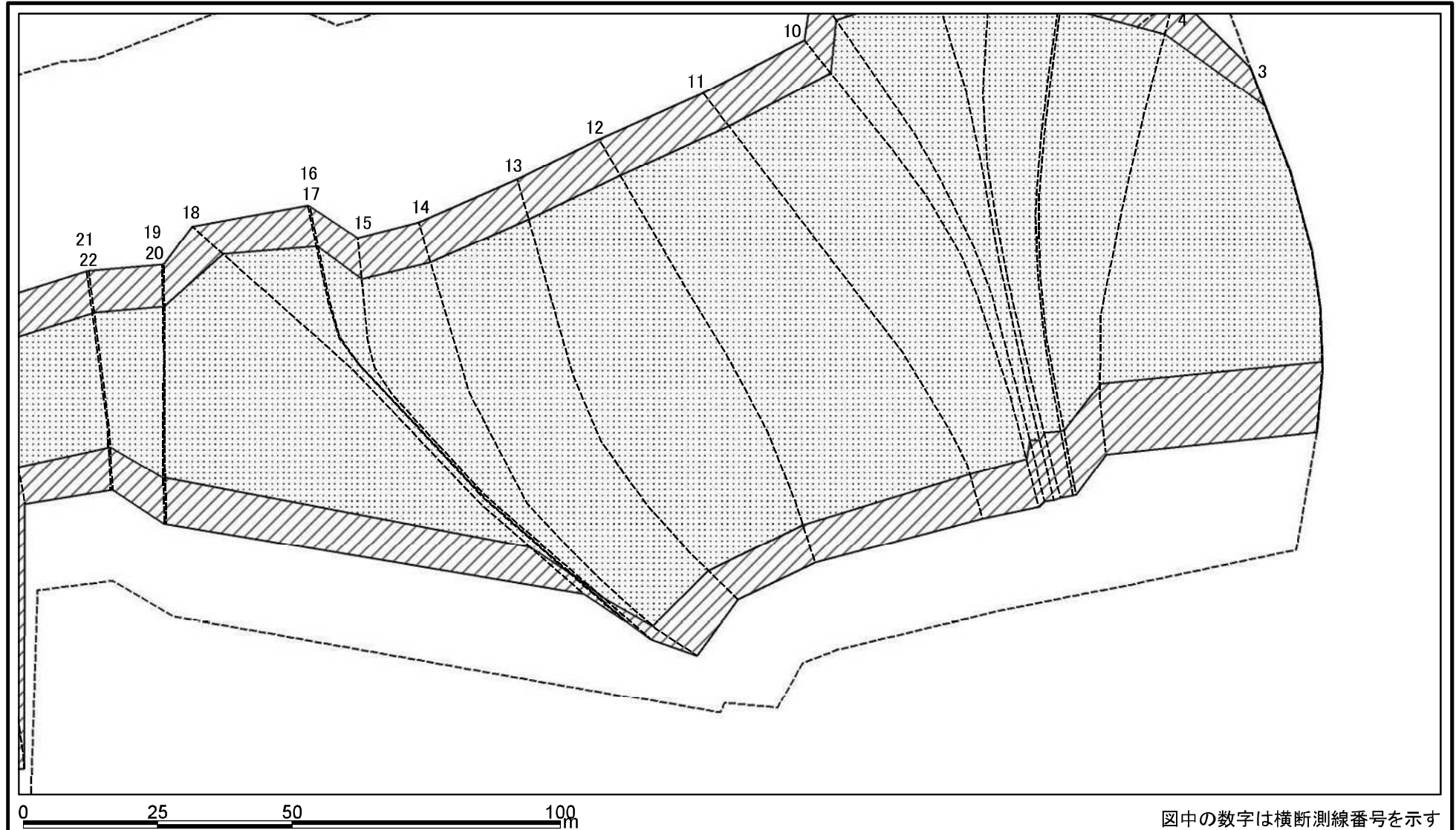
様式-2-2(急)  
 土砂災害特別警戒区域の区域区分図  
 (急傾斜地の崩壊に伴う土石等の移動により  
 建築物の地上部に作用すると想定される力)

土砂災害防止法施行令第二条の基準に該当する区域	
土砂災害防止法施行令第三条の基準に該当する区域	
それ以外の区域	

N  
 縮尺  
 1:1,000

自然現象の種類	急傾斜地の崩壊	箇所番号	I-108
告示番号	沖縄県告示第151号	箇所名	谷茶
告示年月日	令和6年3月29日	所在地	沖縄県 国頭郡 本部町 谷茶

# 土砂災害警戒区域等の指定の公示に係る図書(その2-2)



図中の数字は横断測線番号を示す

様式-2-2(急)  
土砂災害特別警戒区域の区域区分図  
(急傾斜地の崩壊に伴う土石等の移動により  
建築物の地上部に作用すると想定される力)

土砂災害防止法施行令第二条の基準に該当する区域



土砂災害防止法  
施行令第三条の  
基準に該当する  
区域

土石等の(移動)高さが1m以下の場合、  
土石等の移動による力が100kN/mを超える区域

それ以外の区域



縮尺

1:1,000

自然現象  
の種類

急傾斜地の崩壊

告示番号

沖縄県告示第151号

告示年月日

令和6年3月29日

箇所番号

I-108

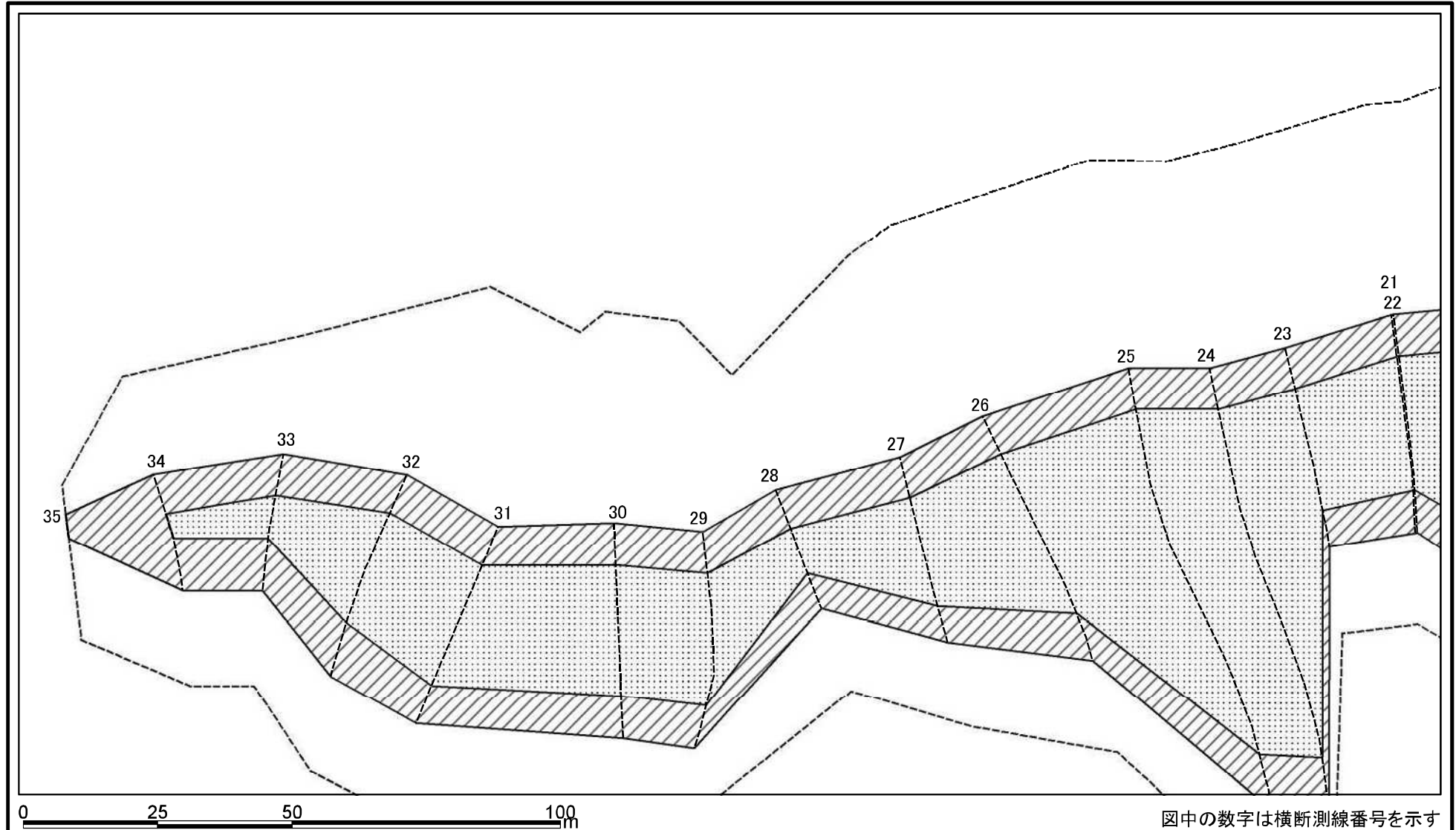
箇所名

谷茶

所在地

沖縄県 国頭郡 本部町 谷茶

# 土砂災害警戒区域等の指定の公示に係る図書(その2-2)



様式-2-2(急)  
土砂災害特別警戒区域の区域区分図  
(急傾斜地の崩壊に伴う土石等の移動により  
建築物の地上部に作用すると想定される力)

土砂災害防止法施行令第二条の基準に該当する区域	
土砂災害防止法施行令第三条の基準に該当する区域	
それ以外の区域	

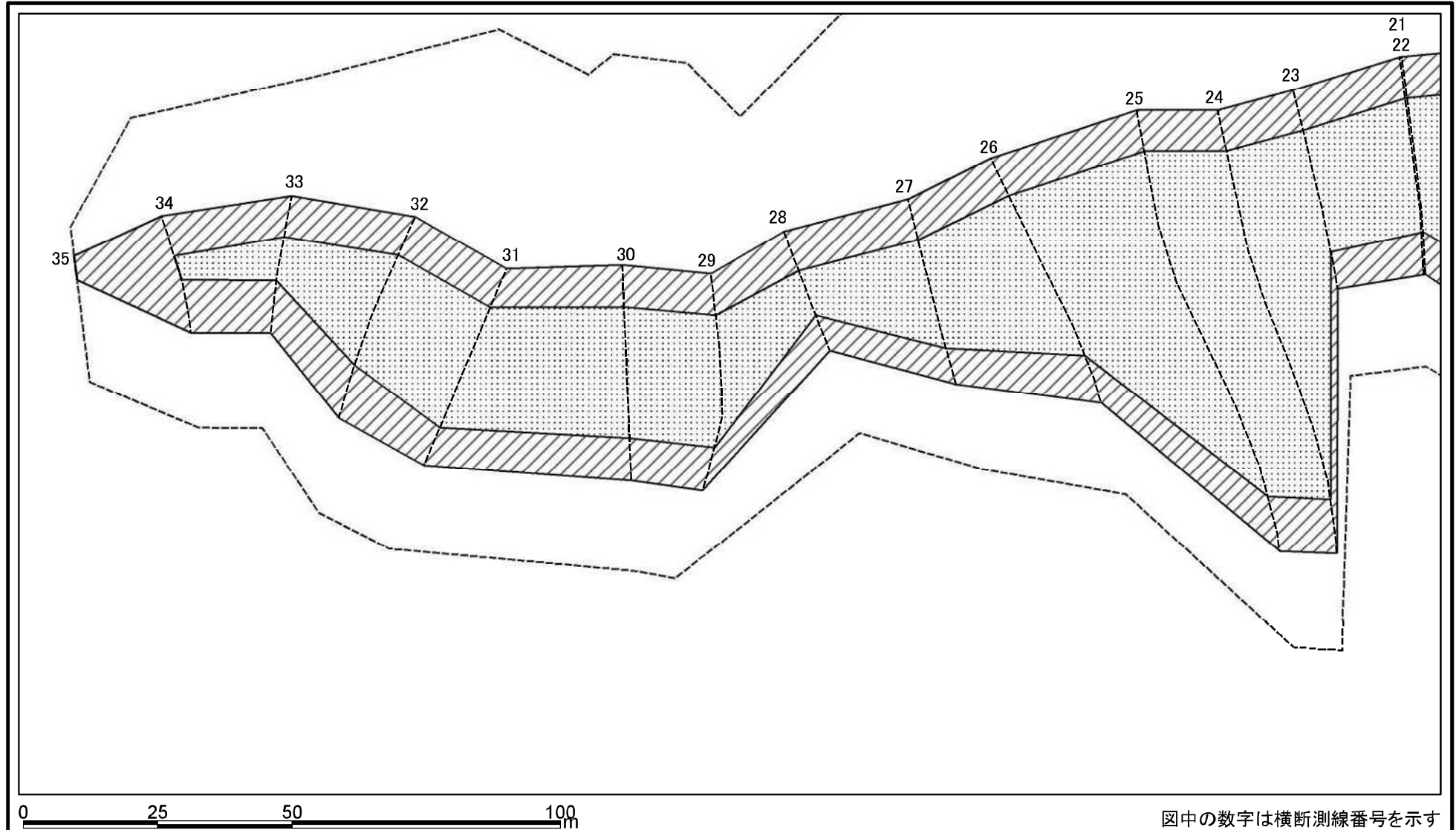
縮尺  
1:1,000

N

自然現象の種類	急傾斜地の崩壊	箇所番号	I-108
告示番号	沖縄県告示第151号	箇所名	谷茶
告示年月日	令和6年3月29日	所在地	沖縄県 国頭郡 本部町 谷茶

図中の数字は横断測線番号を示す

# 土砂災害警戒区域等の指定の公示に係る図書(その2-2)



様式-2-2(急)  
土砂災害特別警戒区域の区域区分図  
(急傾斜地の崩壊に伴う土石等の移動により  
建築物の地上部に作用すると想定される力)

土砂災害防止法施行令第二条の基準に該当する区域	
土砂災害防止法施行令第三条の基準に該当する区域	
それ以外の区域	

縮尺	1:1,000
----	---------

自然現象の種類	急傾斜地の崩壊
告示番号	沖縄県告示第151号
告示年月日	令和6年3月29日

箇所番号	I-108
箇所名	谷茶
所在地	沖縄県 国頭郡 本部町 谷茶

図中の数字は横断測線番号を示す

# 土砂災害警戒区域等の指定の公示に係る図書(その2-3)



様式-2-3(急)  
土砂災害特別警戒区域の区域区分図  
(急傾斜地の崩壊に伴う土石等の堆積により  
建築物の地上部に作用すると想定される力)

土砂災害防止法施行令第二条の基準に該当する区域



縮尺

1:1,000

土砂災害防止法 施行令第三条の 基準に該当する 区域	土石等の堆積の高さが3mを超える区域	
	それ以外の区域	

自然現象  
の種類

告示番号

告示年月日

急傾斜地の崩壊

沖縄県告示第151号

令和6年3月29日

箇所番号

箇所名

所在地

I-108

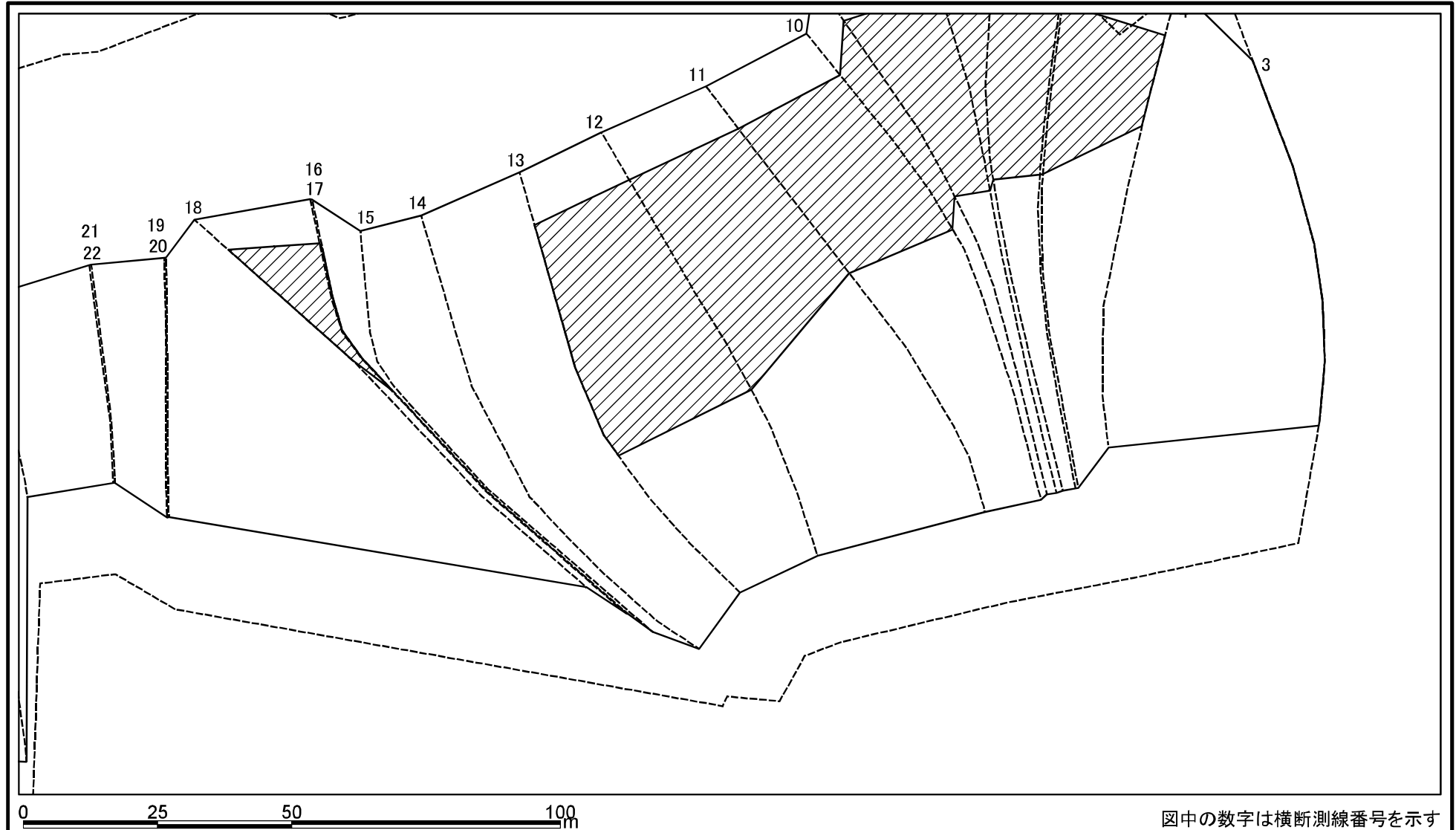
谷茶

沖縄県 国頭郡 本部町 谷茶

図中の数字は横断測線番号を示す



# 土砂災害警戒区域等の指定の公示に係る図書(その2-3)



様式-2-3(急)  
土砂災害特別警戒区域の区域区分図  
(急傾斜地の崩壊に伴う土石等の堆積により  
建築物の地上部に作用すると想定される力)

土砂災害防止法施行令第二条の基準に該当する区域



N

自然現象  
の種類

急傾斜地の崩壊

箇所番号

I-108

土砂災害防止法  
施行令第三条の  
基準に該当する  
区域



縮尺

告示番号

沖縄県告示第151号

箇所名

谷茶

それ以外の区域



1:1,000

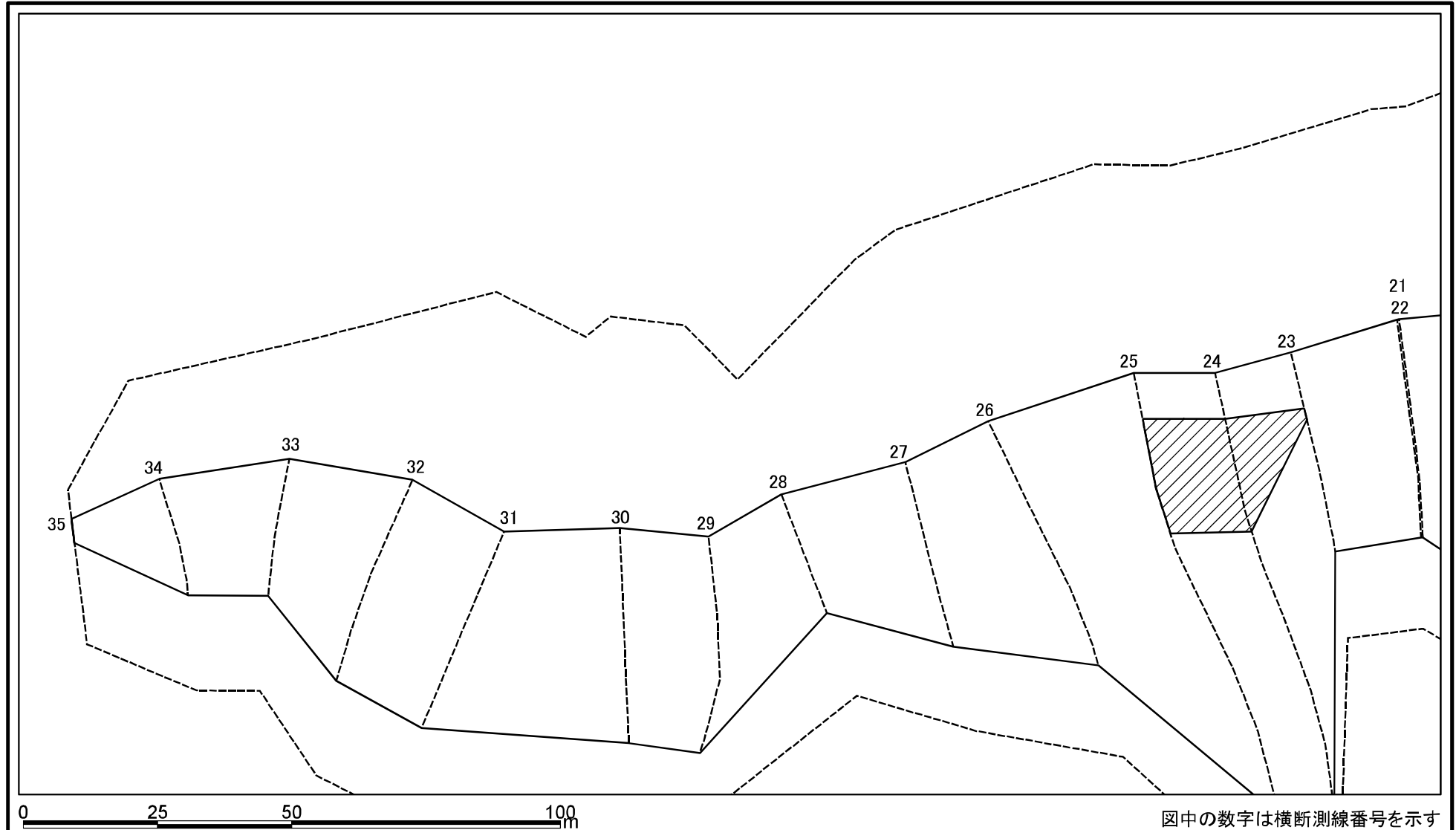
告示年月日

令和6年3月29日

所在地

沖縄県 国頭郡 本部町 谷茶

# 土砂災害警戒区域等の指定の公示に係る図書(その2-3)



図中の数字は横断測線番号を示す

様式-2-3(急)  
土砂災害特別警戒区域の区域区分図  
(急傾斜地の崩壊に伴う土石等の堆積により  
建築物の地上部に作用すると想定される力)

土砂災害防止法施行令第二条の基準に該当する区域



N

自然現象  
の種類

急傾斜地の崩壊

箇所番号

I-108

土砂災害防止法  
施行令第三条の  
基準に該当する  
区域



縮尺

告示番号

沖縄県告示第151号

箇所名

谷茶

それ以外の区域



1:1,000

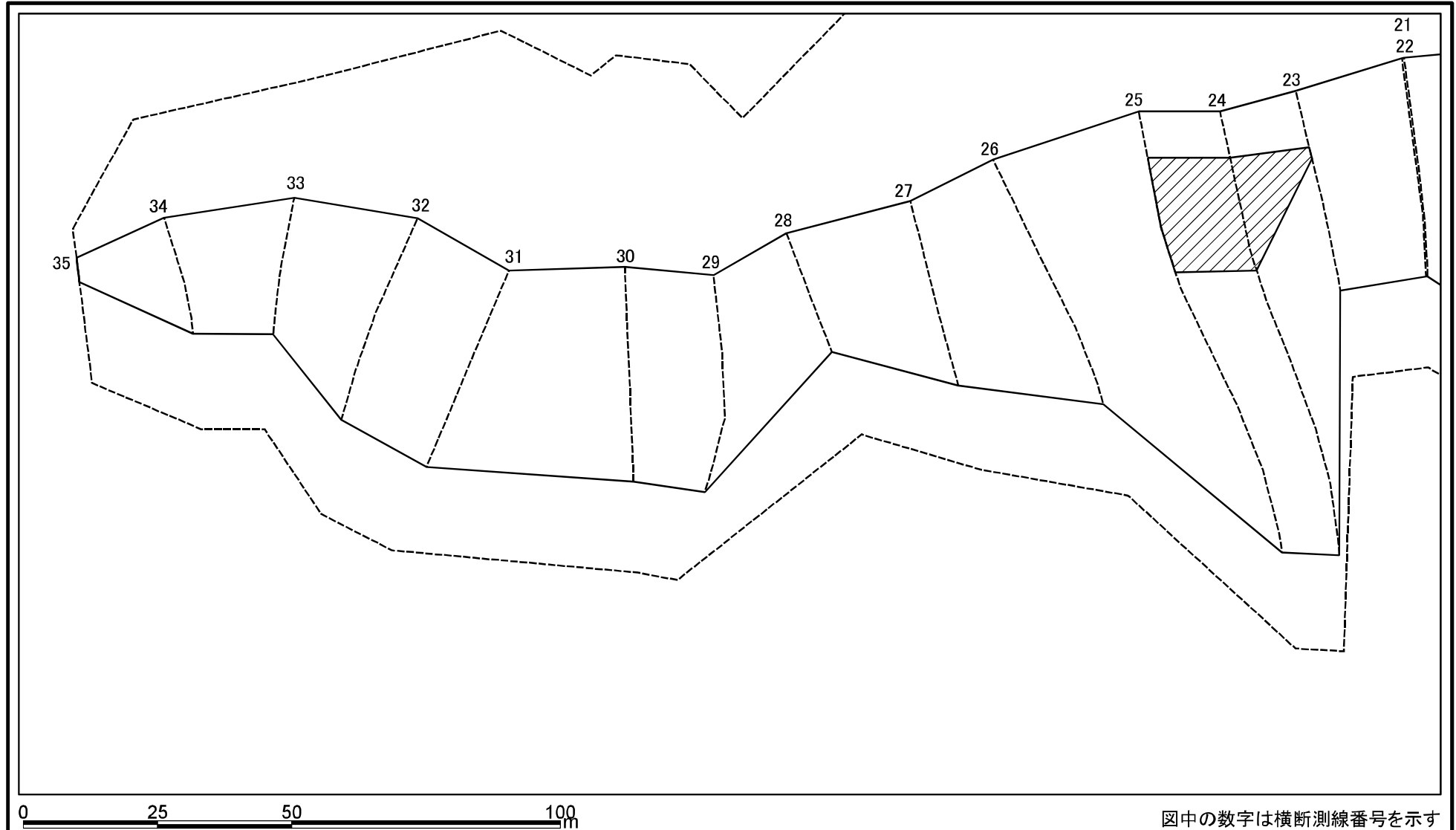
告示年月日

令和6年3月29日

所在地

沖縄県 国頭郡 本部町 谷茶

# 土砂災害警戒区域等の指定の公示に係る図書(その2-3)



様式-2-3(急)  
土砂災害特別警戒区域の区域区分図  
(急傾斜地の崩壊に伴う土石等の堆積により  
建築物の地上部に作用すると想定される力)

土砂災害防止法施行令第二条の基準に該当する区域



土砂災害防止法  
施行令第三条の  
基準に該当する  
区域



それ以外の区域



N  
縮尺  
1:1,000

自然現象  
の種類

告示番号

告示年月日

急傾斜地の崩壊

沖縄県告示第151号

令和6年3月29日

箇所番号

箇所名

所在地

I-108

谷茶

沖縄県 国頭郡 本部町 谷茶

## 土砂災害警戒区域等の指定の公示に係る図書(その3)

横断測線の区間	土石等の移動により建築物の地上部に作用すると想定される力				土石等の堆積により建築物の地上部に作用すると想定される力			
	土石等の(移動)高さが1m以下の場合、土石等の移動による力が100kN/m <sup>2</sup> を超える区域		それ以外の区域		土石等の堆積の高さが3mを超える区域		それ以外の区域	
	力の大きさのうち最大のもの (kN/m <sup>2</sup> )	土石等の高さ (m)	力の大きさのうち最大のもの (kN/m <sup>2</sup> )	土石等の高さ (m)	力の大きさのうち最大のもの (kN/m <sup>2</sup> )	土石等の高さ (m)	力の大きさのうち最大のもの (kN/m <sup>2</sup> )	土石等の高さ (m)
1 ~ 2	114.01	1.00	100.00	1.00	-	-	12.09	2.26
3 ~ 4	131.77	1.00	100.00	1.00	-	-	16.05	3.00
4 ~ 5	135.71	1.00	100.00	1.00	19.28	3.60	16.05	3.00
5 ~ 6	135.71	1.00	100.00	1.00	19.28	3.60	16.05	3.00
6 ~ 7	135.71	1.00	100.00	1.00	19.28	3.60	16.05	3.00
7 ~ 8	138.60	1.00	100.00	1.00	19.23	3.59	16.05	3.00
8 ~ 9	138.60	1.00	100.00	1.00	17.59	3.29	16.05	3.00
9 ~ 10	148.41	1.00	100.00	1.00	18.23	3.41	16.05	3.00
10 ~ 11	151.40	1.00	100.00	1.00	18.46	3.45	16.05	3.00
11 ~ 12	159.80	1.00	100.00	1.00	19.25	3.60	16.05	3.00
12 ~ 13	159.80	1.00	100.00	1.00	19.25	3.60	16.05	3.00
13 ~ 14	158.12	1.00	100.00	1.00	-	-	16.05	3.00
14 ~ 15	144.28	1.00	100.00	1.00	-	-	15.55	2.91
15 ~ 16	137.70	1.00	100.00	1.00	-	-	16.05	3.00
16 ~ 17	132.07	1.00	100.00	1.00	19.06	3.56	16.05	3.00
17 ~ 18	132.07	1.00	100.00	1.00	19.06	3.56	16.05	3.00
18 ~ 19	144.53	1.00	100.00	1.00	-	-	16.05	3.00
19 ~ 20	144.63	1.00	100.00	1.00	-	-	16.00	2.99
20 ~ 21	144.63	1.00	100.00	1.00	-	-	13.76	2.57
21 ~ 22	144.24	1.00	100.00	1.00	-	-	15.62	2.92
22 ~ 23	148.83	1.00	100.00	1.00	-	-	16.05	3.00
23 ~ 24	148.83	1.00	100.00	1.00	19.80	3.70	16.05	3.00
24 ~ 25	143.16	1.00	100.00	1.00	19.80	3.70	16.05	3.00
25 ~ 26	141.74	1.00	100.00	1.00	-	-	16.05	3.00
26 ~ 27	145.99	1.00	100.00	1.00	-	-	15.74	2.94

横断測線の区間	土石等の移動により建築物の地上部に作用すると想定される力				土石等の堆積により建築物の地上部に作用すると想定される力			
	土石等の(移動)高さが1m以下の場合、土石等の移動による力が100kN/m <sup>2</sup> を超える区域		それ以外の区域		土石等の堆積の高さが3mを超える区域		それ以外の区域	
	力の大きさのうち最大のもの (kN/m <sup>2</sup> )	土石等の高さ (m)	力の大きさのうち最大のもの (kN/m <sup>2</sup> )	土石等の高さ (m)	力の大きさのうち最大のもの (kN/m <sup>2</sup> )	土石等の高さ (m)	力の大きさのうち最大のもの (kN/m <sup>2</sup> )	土石等の高さ (m)
27 ~ 28	145.99	1.00	100.00	1.00	-	-	14.70	2.75
28 ~ 29	142.01	1.00	100.00	1.00	-	-	15.44	2.88
29 ~ 30	144.13	1.00	100.00	1.00	-	-	15.67	2.93
30 ~ 31	144.90	1.00	100.00	1.00	-	-	15.76	2.95
31 ~ 32	144.90	1.00	100.00	1.00	-	-	15.76	2.95
32 ~ 33	131.36	1.00	100.00	1.00	-	-	13.29	2.48
33 ~ 34	117.03	1.00	100.00	1.00	-	-	11.60	2.17
34 ~ 35	-	-	100.00	1.00	-	-	10.86	2.03

様式-3(急) 建築物の構造の規制に必要な衝撃に関する事項	自然現象の種類	急傾斜地の崩壊	箇所番号	I-108
	告示番号	沖縄県告示第151号	箇所名	谷茶
	告示年月日	令和6年3月29日	所在地	沖縄県 国頭郡 本部町 谷茶