



## 土砂災害警戒区域等の指定の公示に係る図書(その2)



0 25 50 100  
m

図中の数字は横断測線番号を示す

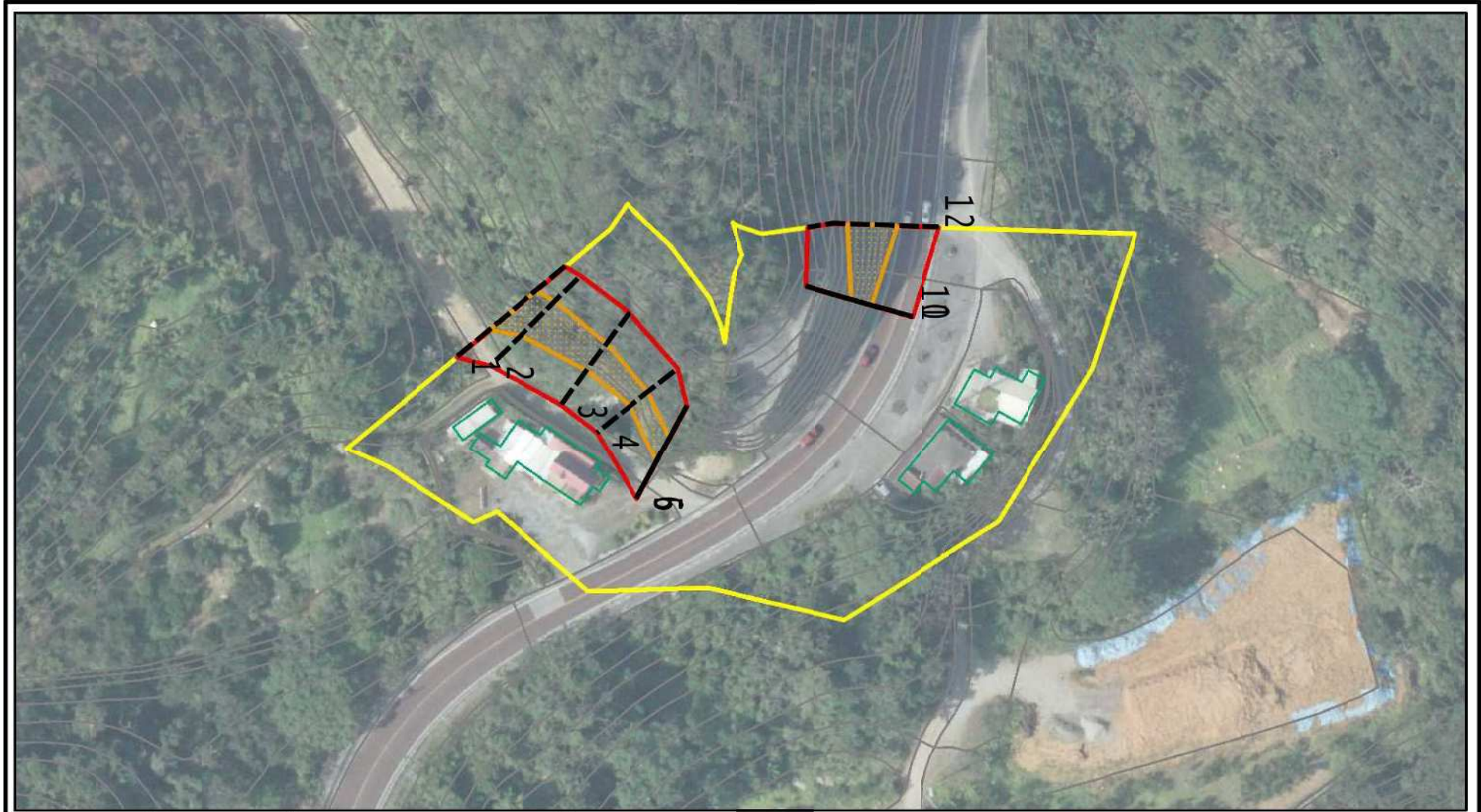
<b>様式-2(急)</b> 土砂災害警戒区域・土砂災害特別警戒区域 区域図(その1)	土砂災害防止法施行令第二条の基準に該当する区域		縮尺 1:2,500	自然現象の種類	急傾斜地の崩壊	箇所番号	308-II-3	
	土砂災害防止法施行令第三条の基準に該当する区域			告示番号 1:2,500	告示番号	沖縄県告示第142号 沖縄県告示第151号	区域名	並里(16)
	土砂等の(移動)高さが1m以下の場合、土砂等の移動による力が100kN/mを超える区域					告示年月日	令和6年3月29日	所在地
	それ以外の区域							

## 土砂災害警戒区域等の指定の公示に係る図書(その2)



<b>様式-2(急)</b> 土砂災害警戒区域・土砂災害特別警戒区域 区域図(その1)	土砂災害防止法施行令第二条の基準に該当する区域			自然現象の種類	急傾斜地の崩壊	箇所番号	308-II-3
	土砂災害防止法施行令第三条の基準に該当する区域			告示番号	沖縄県告示第142号 沖縄県告示第151号	区域名	並里(16)
	土砂等の(移動)高さが1m以下の場合、土砂等の移動による力が100kN/mを超える区域		縮尺	告示年月日	令和6年3月29日	所在地	本部町字並里
	土砂等の堆積の高さが3mを超える区域		1:2,500				
それ以外の区域							

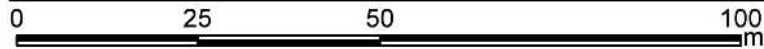
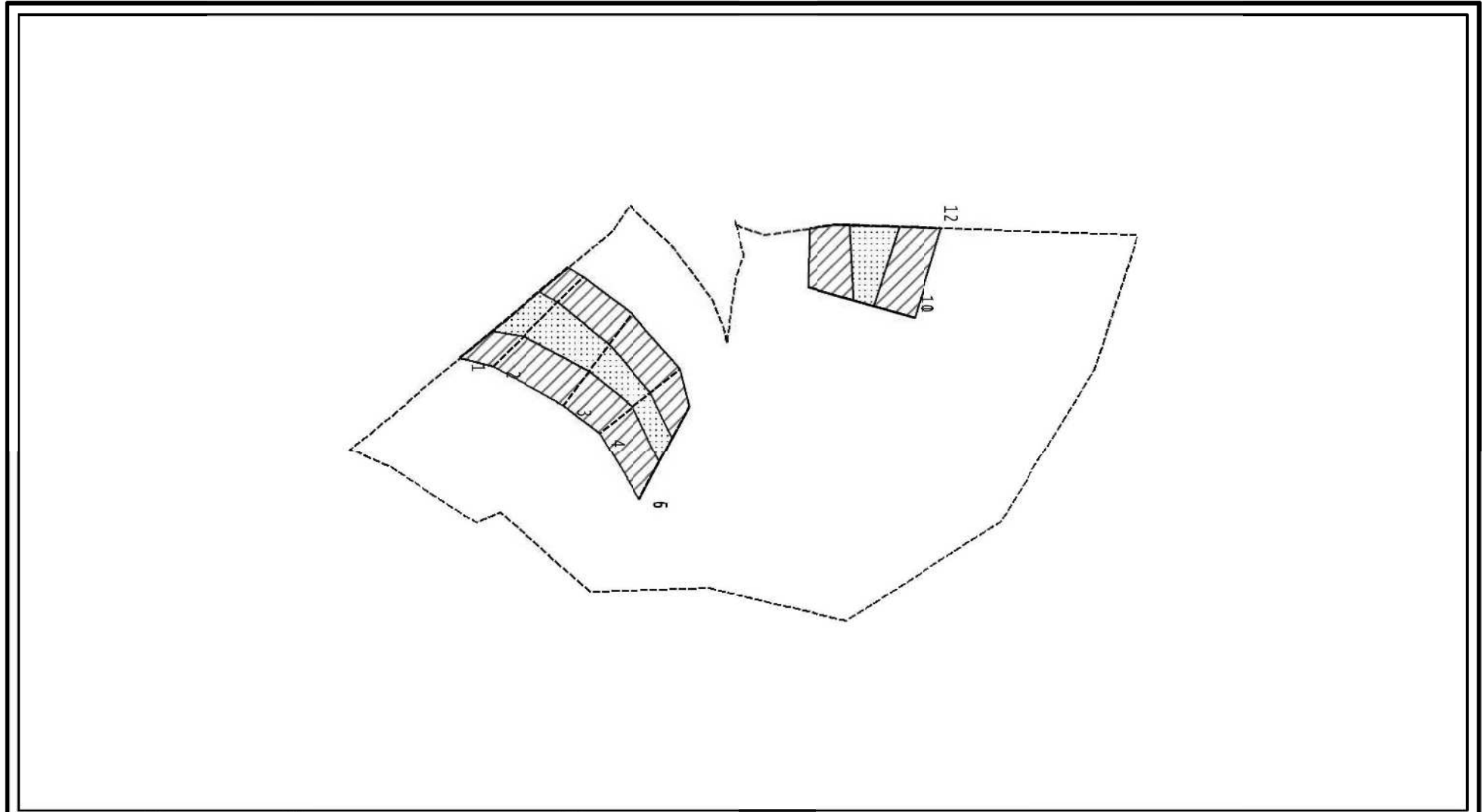
# 土砂災害警戒区域等の指定の公示に係る図書(その2-1)



図中の数字は横断測線番号を示す

<b>様式-2-1(急)</b> <b>土砂災害警戒区域・土砂災害特別警戒区域</b> <b>区域図(その2)</b>	土砂災害防止法施行令第二条の基準に該当する区域		<b>+</b> 縮尺 1:1,000	自然現象の種類	急傾斜地の崩壊	箇所番号	308-II-3
	土砂災害防止法施行令第三条の基準に該当する区域			告示番号	沖縄県告示第142号 沖縄県告示第151号	区域名	並里(16)
	それ以外の区域			告示年月日	令和6年3月29日	所在地	本部町字並里

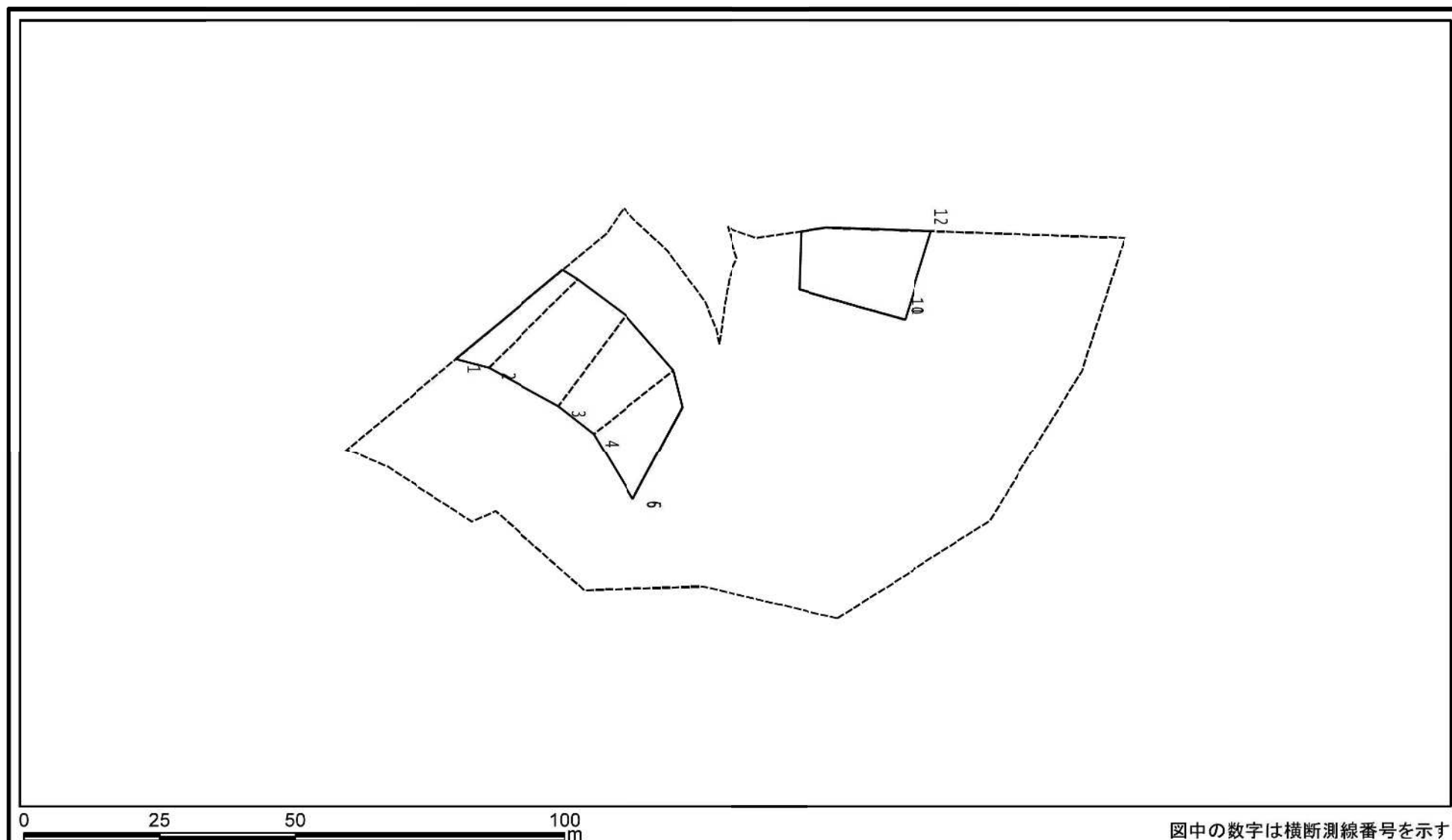
# 土砂災害警戒区域等の指定の公示に係る図書(その2-2)



図中の数字は横断測線番号を示す

<b>様式-2-2(急)</b> 土砂災害特別警戒区域の区域区分図 (急傾斜地の崩壊に伴う土石等の移動により建築物の地上部に作用すると想定される力)	土砂災害防止法施行令第二条の基準に該当する区域		<b>+</b> 縮尺 1:1,000	自然現象の種類	急傾斜地の崩壊	箇所番号	308-II-3
	土砂災害防止法施行令第三条の基準に該当する区域			告示番号	沖縄県告示第142号 沖縄県告示第151号	区域名	並里(16)
	それ以外の区域			告示年月日	令和6年3月29日	所在地	本部町字並里

# 土砂災害警戒区域等の指定の公示に係る図書(その2-3)



<b>様式-2-3(急)</b> 土砂災害特別警戒区域の区域区分図 (急傾斜地の崩壊に伴う土石等の堆積により建築物の地上部に作用すると想定される力)	土砂災害防止法施行令第二条の基準に該当する区域		<b>+</b> 縮尺 1:1,000	自然現象の種類	急傾斜地の崩壊	箇所番号	308-II-3
	土砂災害防止法施行令第三条の基準に該当する区域			告示番号	沖縄県告示第142号 沖縄県告示第151号	区域名	並里(16)
	それ以外の区域			告示年月日	令和6年3月29日	所在地	本部町字並里

