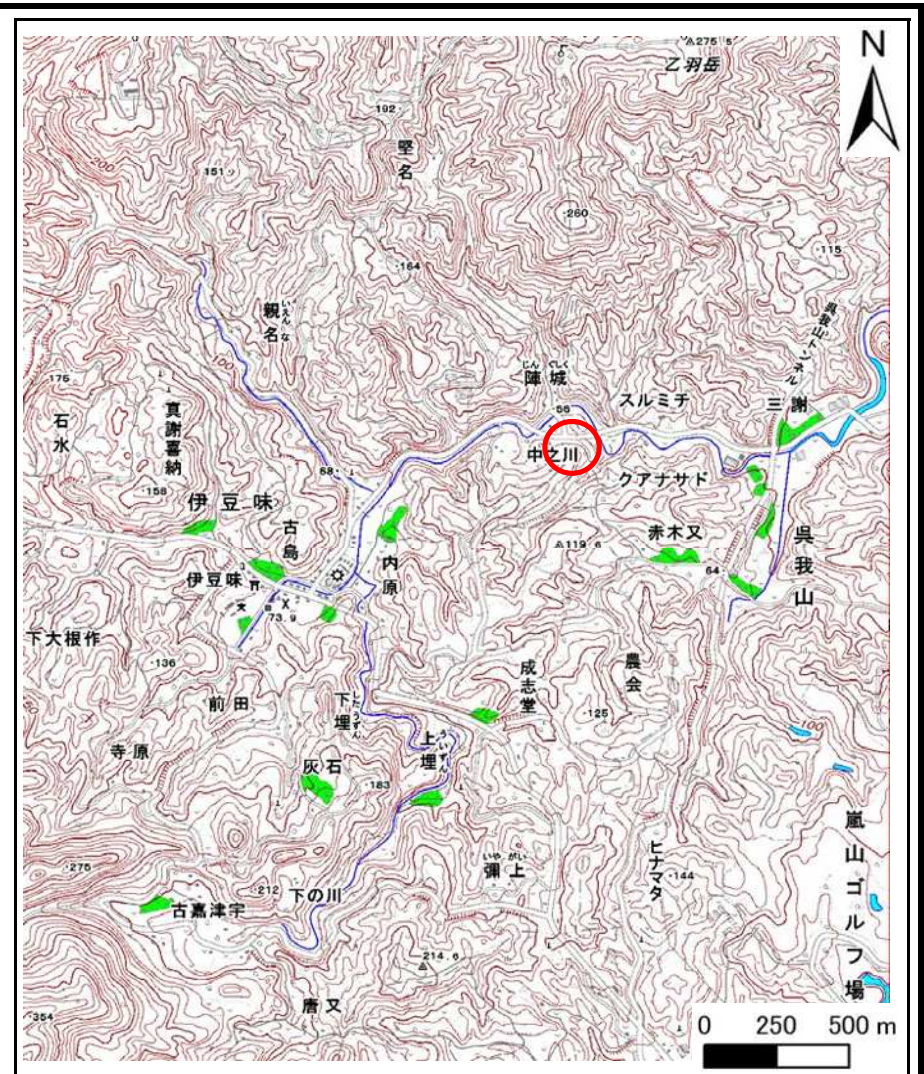


土砂災害警戒区域等の指定の公示に係る図書(その1)



(1/200,000)

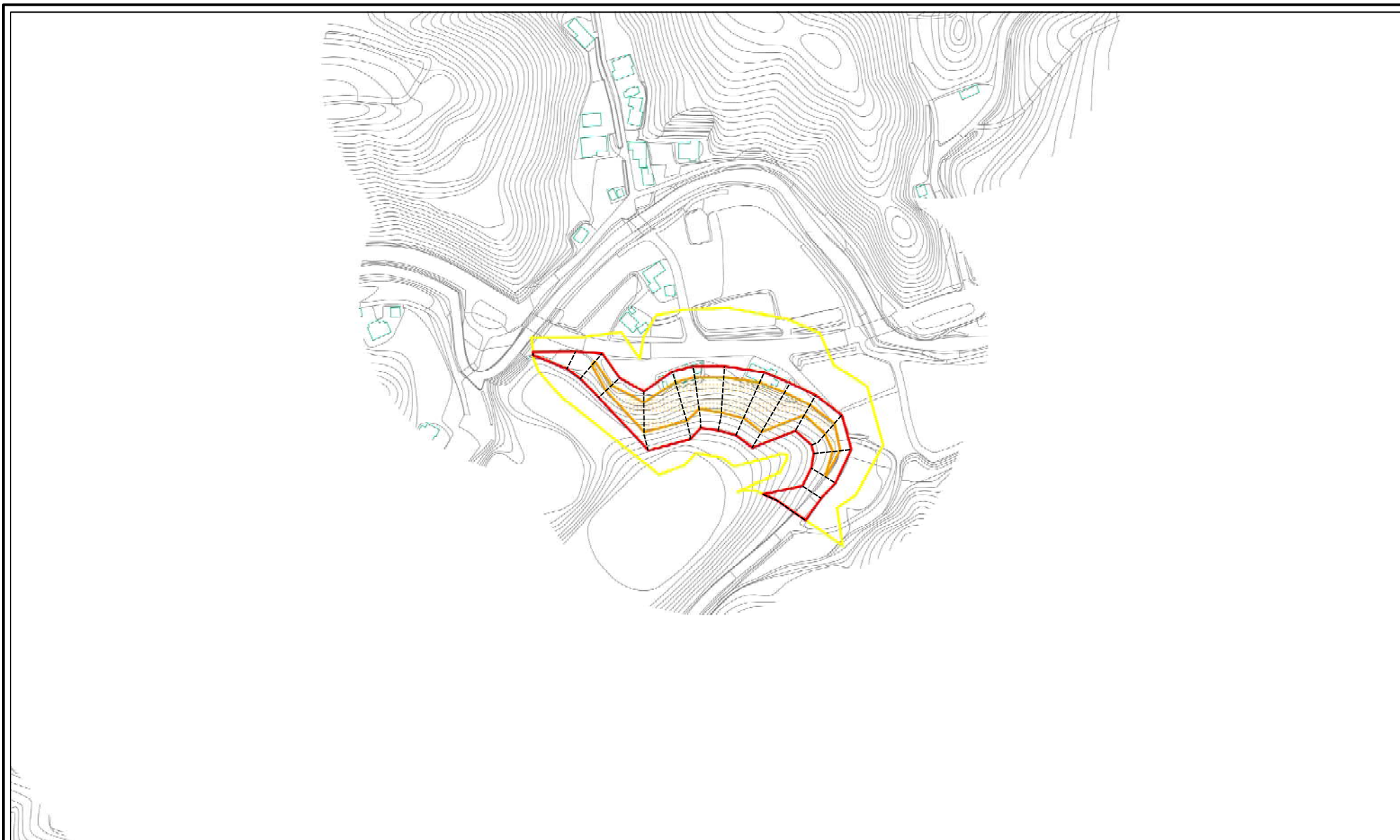


(1/25,000)

様式-1(急)
土砂災害警戒区域・土砂災害特別警戒区域
位置図

自然現象の種類	急傾斜地の崩壊
箇所番号	Ⅱ-148
箇所名	陣城(2)
所在地	本部町伊豆味陣城

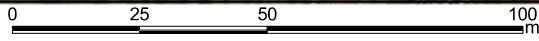
土砂災害警戒区域等の指定の公示に係る図書（その2）



0 25 50 100
m

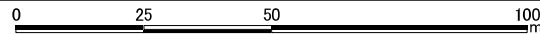
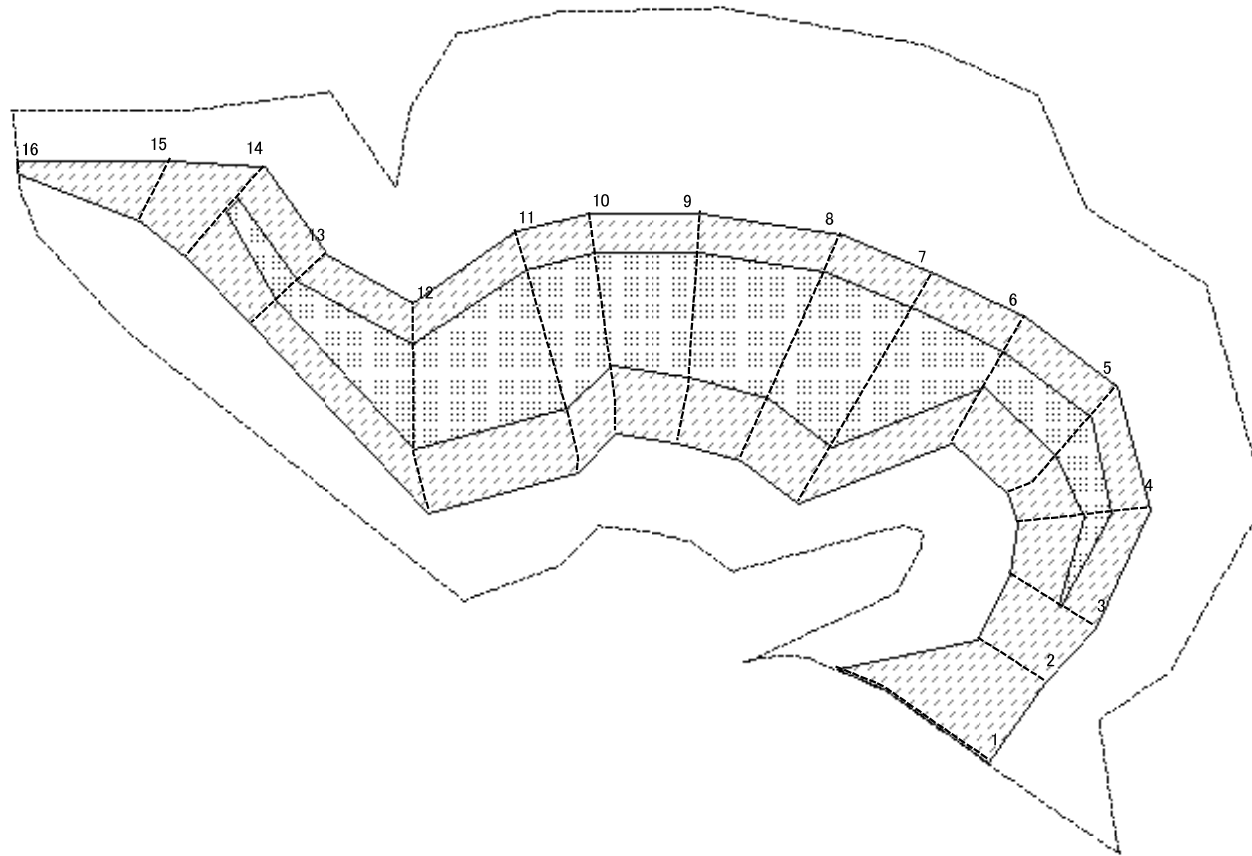
様式-2 急 土砂災害警戒区域 土砂災害特別警戒区域 区域図 その1)	土砂災害防止法施行令第二条の基準に該当する区域		土 縮尺 1:2,500	自然現象の種類	急傾斜地の崩壊	箇所番号	II-148
	土砂災害防止法施行令第三条の基準に該当する区域			告示番号	沖縄県告示第151号	箇所名	陣城(2)
	それ以外の区域			告示年月日	令和6年3月29日	所在地	沖縄県本部町伊豆味陣城

土砂災害警戒区域等の指定の公示に係る図書(その2-1)



様式-2-1(急) 土砂災害警戒区域・土砂災害特別警戒区域 区域図(その2)	土砂災害防止法施行令第二条の基準に該当する区域		自然現象 の種類 急傾斜地の崩壊	箇所番号	II-148	
	土砂災害防止法 施行令第三条の 基準に該当する 区域			告示番号	沖縄県告示第151号	箇所名 陣城(2)
	土砂災害防止法 施行令第三条の 基準に該当する 区域		縮尺	告示年月日	令和6年3月29日	所在地
	それ以外の区域		1:1,000			沖縄県本部町伊豆味陣城

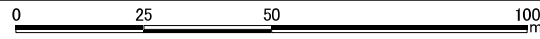
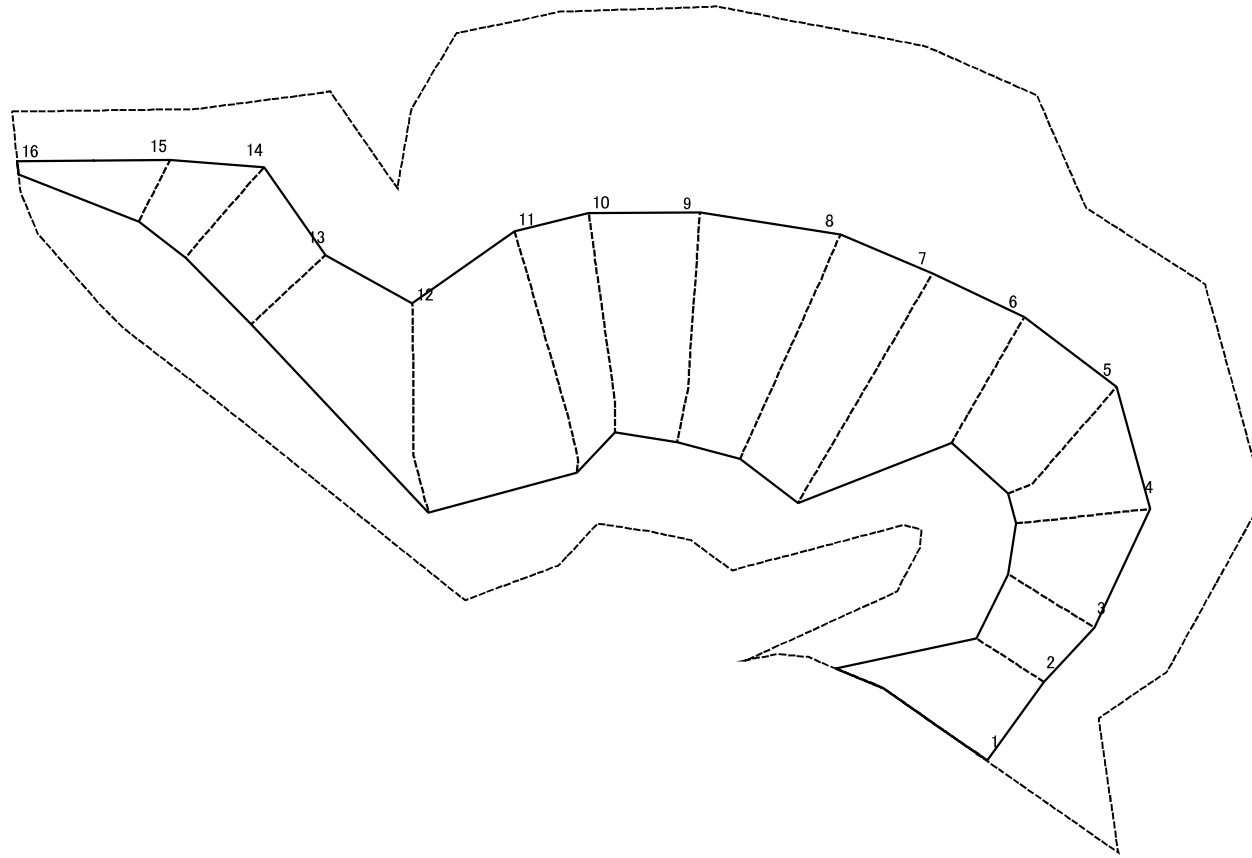
土砂災害警戒区域等の指定の公示に係る図書(その2-2)



図中の数字は横断測線番号を示す

様式-2-2(急) 土砂災害特別警戒区域の区域区分図 (急傾斜地の崩壊に伴う土石等の移動により 建築物の地上部に作用すると想定される力)	土砂災害防止法施行令第二条の基準に該当する区域		N 縮尺 1:1,000	自然現象の種類	急傾斜地の崩壊	箇所番号	II-148
	土砂災害防止法施行令第三条の基準に該当する区域			告示番号	沖縄県告示第151号	箇所名	陣城(2)
	それ以外の区域			告示年月日	令和6年3月29日	所在地	沖縄県本部町伊豆味陣城

土砂災害警戒区域等の指定の公示に係る図書(その2-3)



図中の数字は横断測線番号を示す

様式-2-3(急) 土砂災害特別警戒区域の区域区分図 (急傾斜地の崩壊に伴う土石等の堆積により 建築物の地上部に作用すると想定される力)	土砂災害防止法施行令第二条の基準に該当する区域		N 縮尺 1:1,000	自然現象の種類	急傾斜地の崩壊	箇所番号	II-148
	土砂災害防止法施行令第三条の基準に該当する区域			告示番号	沖縄県告示第151号	箇所名	陣城(2)
	それ以外の区域			告示年月日	令和6年3月29日	所在地	沖縄県本部町伊豆味陣城

