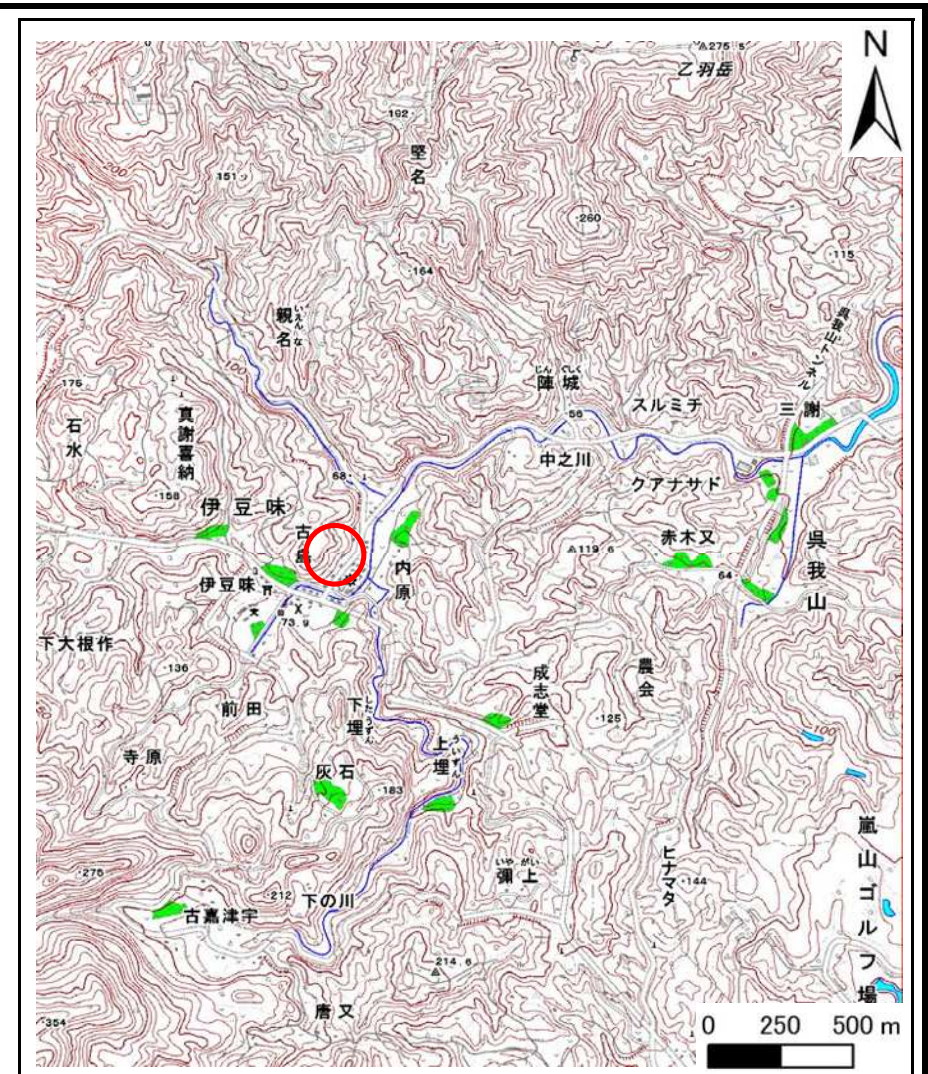


# 土砂災害警戒区域等の指定の公示に係る図書(その1)



(1/200,000)



(1/25,000)

様式-1(急)  
土砂災害警戒区域・土砂災害特別警戒区域  
位置図

自然現象の種類

箇所番号

箇所名

所在地

急傾斜地の崩壊

Ⅱ-150

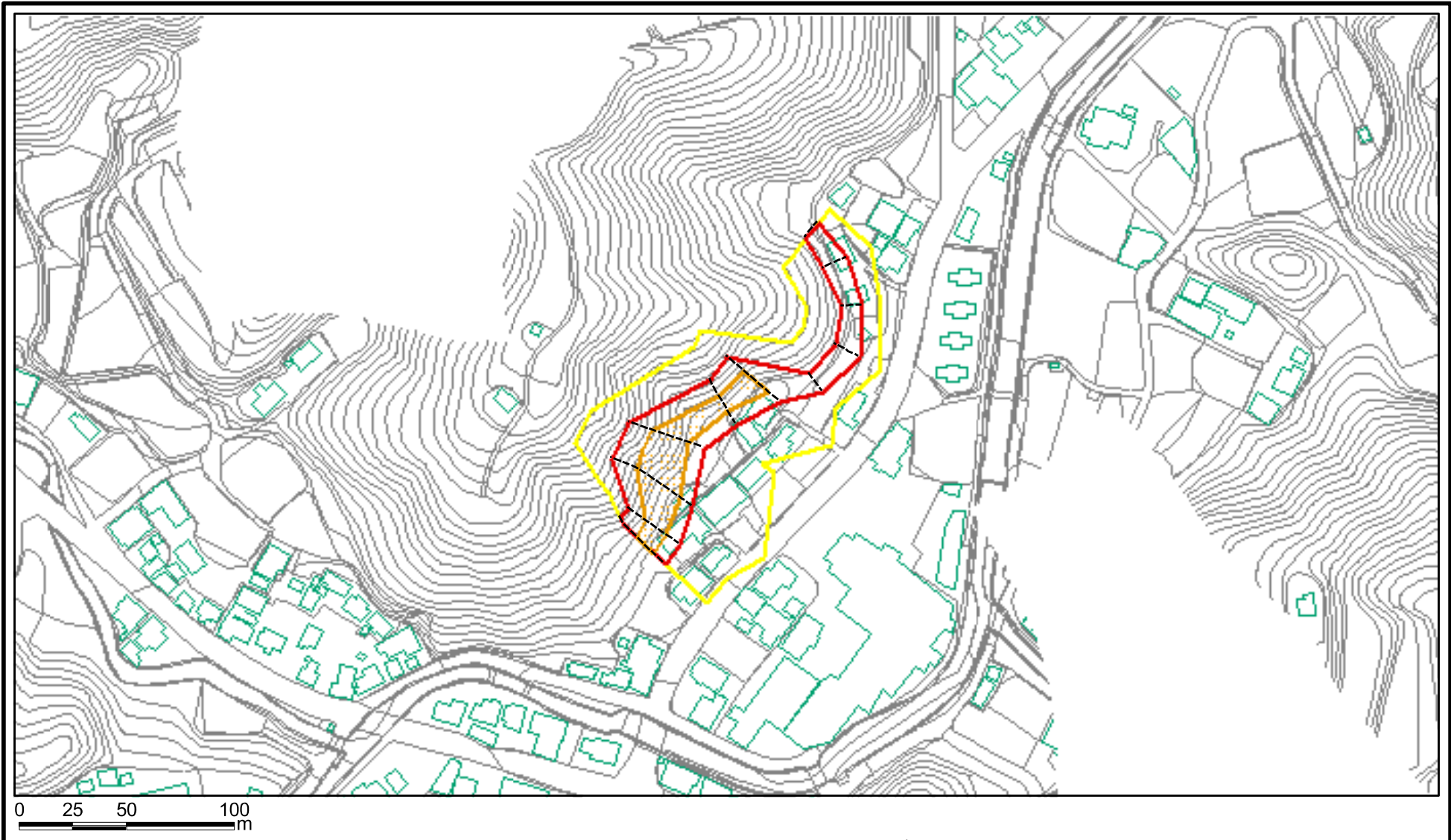
伊豆見古島

本部町伊豆味古島原

この地図は、国土地理院の承認を得て、同院発行の20万分の1・2万5千分の1の地形図を複製したものである。(承認番号 平20業複 第762号)



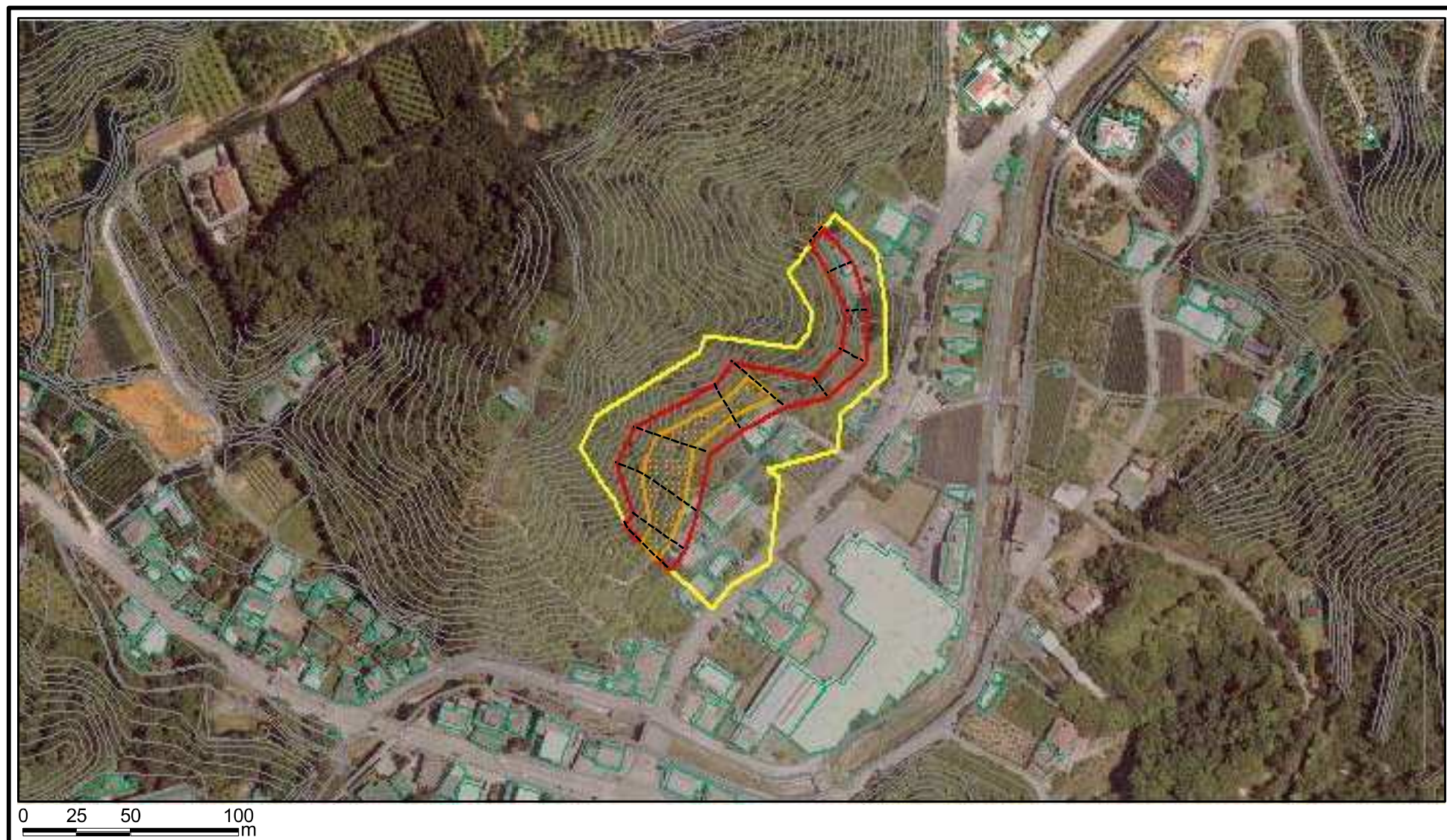
# 土砂災害警戒区域等の指定の公示に係る図書(その2)








様式-2(急) 土砂災害警戒区域・土砂災害特別警戒区域 区域図(その1)	土砂災害防止法施行令第二条の基準に該当する区域		N 縮尺 1:2,500	自然現象の種類	急傾斜地の崩壊	箇所番号	II-150
	土砂災害防止法施行令第三条の基準に該当する区域			告示番号	沖縄県告示第151号	箇所名	伊豆味古島
	それ以外の区域			告示年月日	令和6年3月29日	所在地	本部町伊豆味

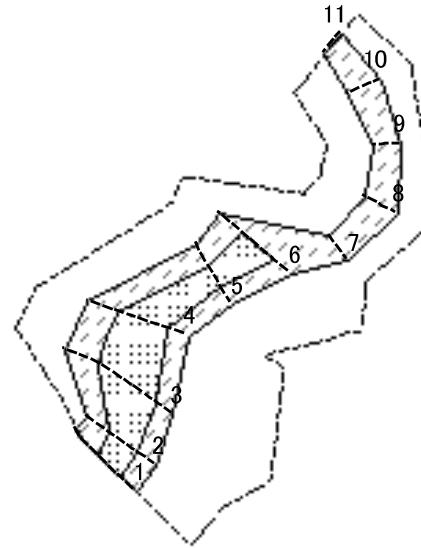


# 土砂災害警戒区域等の指定の公示に係る図書(その2-1)



<b>様式-2-1(急)</b> 土砂災害警戒区域・土砂災害特別警戒区域 区域図(その2)	土砂災害防止法施行令第二条の基準に該当する区域		N 縮尺 1:2,500	自然現象の種類	急傾斜地の崩壊	箇所番号	II-150
	土砂災害防止法施行令第三条の基準に該当する区域	  		告示番号	沖縄県告示第151号	箇所名	伊豆味古島
	それ以外の区域			告示年月日	令和6年3月29日	所在地	本部町伊豆味

# 土砂災害警戒区域等の指定の公示に係る図書(その2-2)



0 25 50 100  
m

図中の数字は横断測線番号を示す

様式-2-2(急)  
土砂災害特別警戒区域の区域区分図  
(急傾斜地の崩壊に伴う土石等の移動により  
建築物の地上部に作用すると想定される力)

土砂災害防止法施行令第二条の基準に該当する区域	
土砂災害防止法 施行令第三条の 基準に該当する 区域	
それ以外の区域	

縮尺 1:2,500

自然現象 の種類	急傾斜地の崩壊
告示番号	沖縄県告示第151号
告示年月日	令和6年3月29日

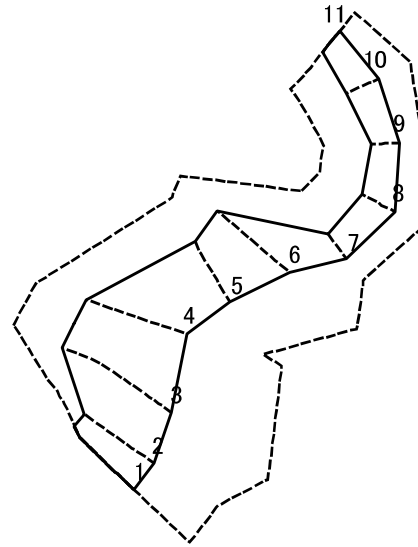
箇所番号	II-150
箇所名	伊豆味古島
所在地	本部町伊豆味

箇所番号	II-150
箇所名	伊豆味古島
所在地	本部町伊豆味

箇所番号	II-150
箇所名	伊豆味古島
所在地	本部町伊豆味

箇所番号	II-150
箇所名	伊豆味古島
所在地	本部町伊豆味

# 土砂災害警戒区域等の指定の公示に係る図書(その2-3)



0 25 50 100  
m

図中の数字は横断測線番号を示す

様式-2-3(急) 土砂災害特別警戒区域の区域区分図 (急傾斜地の崩壊に伴う土石等の堆積により 建築物の地上部に作用すると想定される力)	土砂災害防止法施行令第二条の基準に該当する区域			N 縮尺 1:2,500	自然現象の種類	急傾斜地の崩壊	箇所番号	II-150
	土砂災害防止法 施行令第三条の 基準に該当する 区域	土石等の堆積の高さが3mを超える区域			告示番号	沖縄県告示第151号	箇所名	伊豆味古島
		それ以外の区域			告示年月日	令和6年3月29日	所在地	本部町伊豆味

