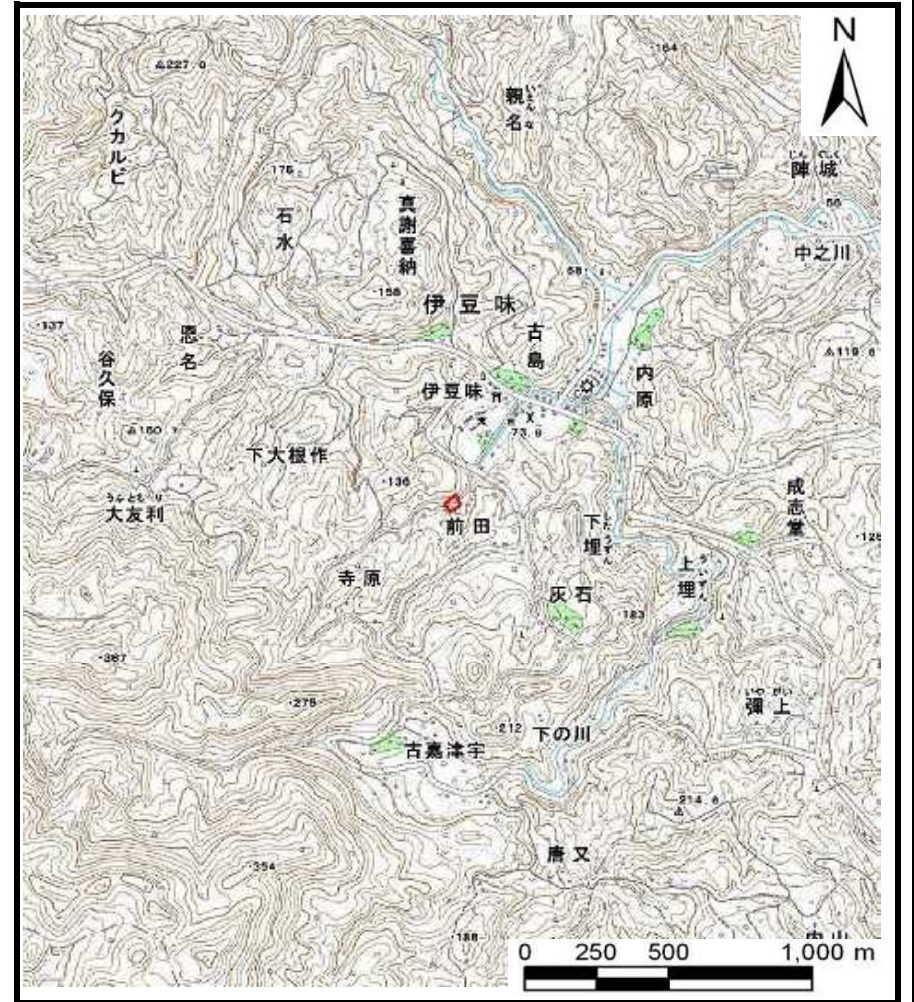


土砂災害警戒区域等の指定の公示に係る図書（その1）



(1/200,000)



(1/25,000)

様式-1 (急)
土砂災害警戒区域・土砂災害特別警戒区域
位置図

自然現象の種類	急傾斜地の崩壊
箇所番号	II-156
箇所名	伊豆味(2)
所在地	沖縄県 国頭郡 本部町 伊豆味

この地図は、国土地理院長の承認を得て、同院発行の数値地図200000（地図画像）及び数値地図25000（地図画像）を複製したものである。（承認番号 平20業複、第760号）

土砂災害警戒区域等の指定の公示に係る図書(その2)



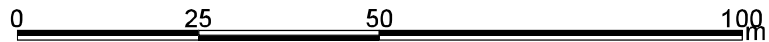
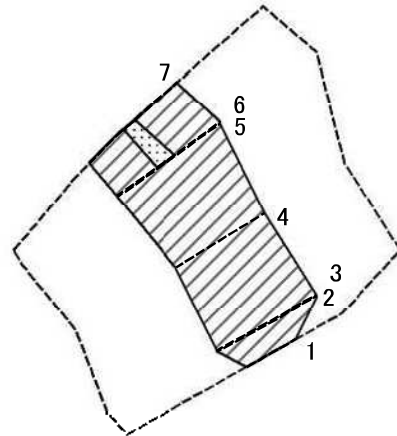
様式-2(急) 土砂災害警戒区域・土砂災害特別警戒区域 区域図(その1)	土砂災害防止法施行令第二条の基準に該当する区域		N 縮尺 1:2,500	自然現象の種類	急傾斜地の崩壊	箇所番号	II-156
	土砂災害防止法施行令第三条の基準に該当する区域			告示番号	沖縄県告示第151号	箇所名	伊豆味(2)
	それ以外の区域			告示年月日	令和6年3月29日	所在地	沖縄県 国頭郡 本部町 伊豆味

土砂災害警戒区域等の指定の公示に係る図書(その2-1)



様式-2-1(急) 土砂災害警戒区域・土砂災害特別警戒区域 区域図(その2)	土砂災害防止法施行令第二条の基準に該当する区域		N	自然現象の種類	急傾斜地の崩壊	箇所番号	II-156
	土砂災害防止法施行令第三条の基準に該当する区域			縮尺 1:2,500	告示番号	沖縄県告示第151号	箇所名
	土砂等の(移動)高さが1m以下の場合、土砂等の移動による力が100kN/mを超える区域		告示年月日		令和6年3月29日	所在地	沖縄県 国頭郡 本部町 伊豆味
	土砂等の堆積の高さが3mを超える区域						
	それ以外の区域						

土砂災害警戒区域等の指定の公示に係る図書(その2-2)



図中の数字は横断測線番号を示す

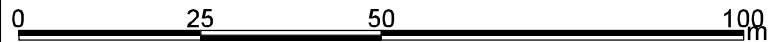
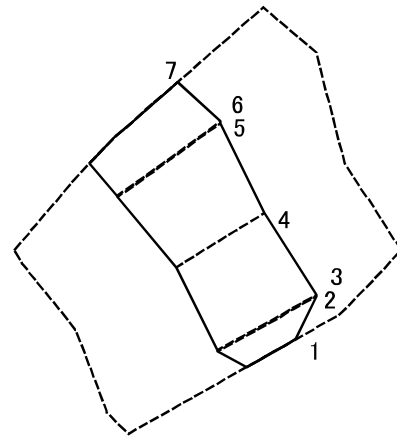
様式-2-2(急)
土砂災害特別警戒区域の区域区分図
(急傾斜地の崩壊に伴う土石等の移動により
建築物の地上部に作用すると想定される力)

土砂災害防止法施行令第二条の基準に該当する区域	
土砂災害防止法施行令第三条の基準に該当する区域	
それ以外の区域	

縮尺	
	1:1,000

自然現象の種類	急傾斜地の崩壊	箇所番号	II-156
告示番号	沖縄県告示第151号	箇所名	伊豆味(2)
告示年月日	令和6年3月29日	所在地	沖縄県 国頭郡 本部町 伊豆味

土砂災害警戒区域等の指定の公示に係る図書(その2-3)



図中の数字は横断測線番号を示す

様式-2-3(急) 土砂災害特別警戒区域の区域区分図 (急傾斜地の崩壊に伴う土石等の堆積により 建築物の地上部に作用すると想定される力)	土砂災害防止法施行令第二条の基準に該当する区域		N 縮尺 1:1,000	自然現象の種類	急傾斜地の崩壊	箇所番号	II -156
	土砂災害防止法施行令第三条の基準に該当する区域			告示番号	沖縄県告示第151号	箇所名	伊豆味(2)
	それ以外の区域			告示年月日	令和6年3月29日	所在地	沖縄県 国頭郡 本部町 伊豆味

土砂災害警戒区域等の指定の公示に係る図書(その3)

横断測線の区間	土石等の移動により建築物の地上部に作用すると想定される力				土石等の堆積により建築物の地上部に作用すると想定される力			
	土石等の(移動)高さが1m以下の場合、土石等の移動による力が100kN/m ² を超える区域		それ以外の区域		土石等の堆積の高さが3mを超える区域		それ以外の区域	
	力の大きさのうち最大のもの (kN/m ²)	土石等の高さ (m)	力の大きさのうち最大のもの (kN/m ²)	土石等の高さ (m)	力の大きさのうち最大のもの (kN/m ²)	土石等の高さ (m)	力の大きさのうち最大のもの (kN/m ²)	土石等の高さ (m)
1 ~ 2	-	-	97.79	1.00	-	-	11.15	2.08
2 ~ 3	-	-	97.79	1.00	-	-	11.15	2.08
3 ~ 4	-	-	98.89	1.00	-	-	9.41	1.76
4 ~ 5	-	-	100.00	1.00	-	-	9.51	1.78
5 ~ 6	109.63	1.00	100.00	1.00	-	-	12.07	2.26
6 ~ 7	109.63	1.00	100.00	1.00	-	-	12.27	2.29

様式-3(急) 建築物の構造の規制に必要な衝撃に関する事項	自然現象の種類	急傾斜地の崩壊	箇所番号	II-156
	告示番号	沖縄県告示第151号	箇所名	伊豆味(2)
	告示年月日	令和6年3月29日	所在地	沖縄県 国頭郡 本部町 伊豆味