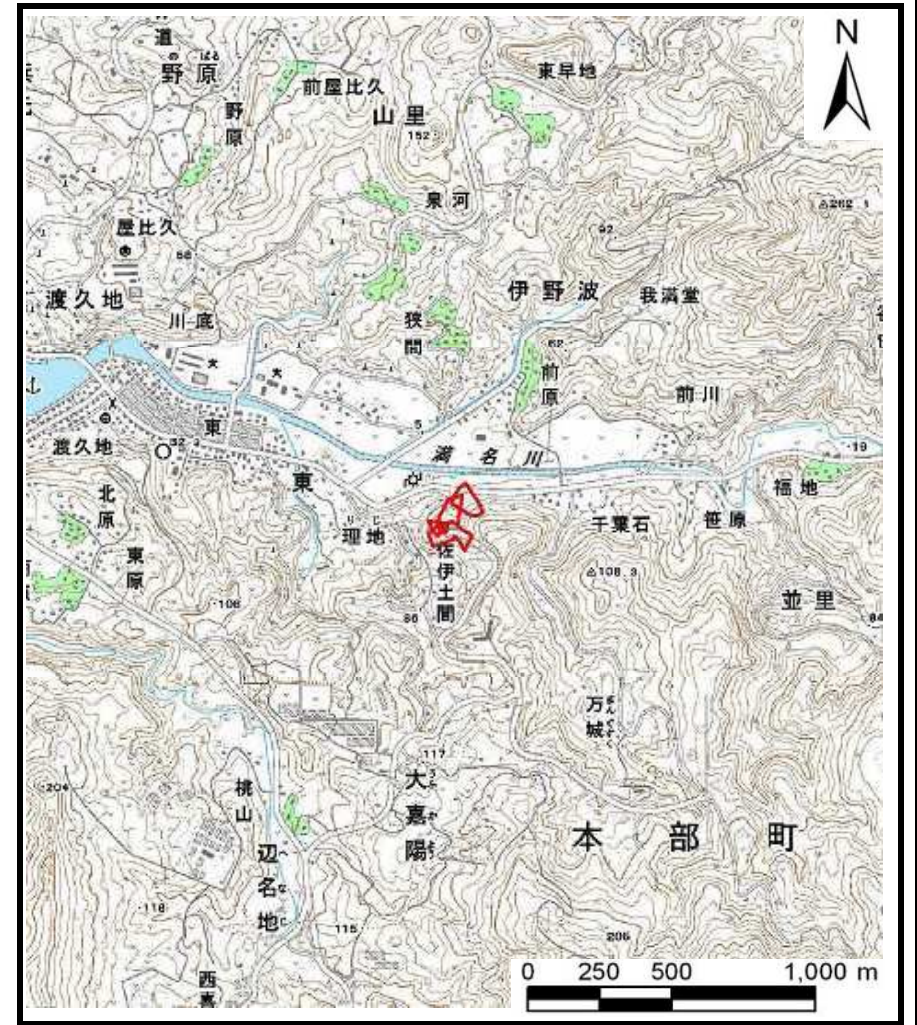


# 土砂災害警戒区域等の指定の公示に係る図書（その1）



(1/200,000)



(1/25,000)

様式－1（急）

土砂災害警戒区域・土砂災害特別警戒区域  
位置図

自然現象の種類

急傾斜地の崩壊

箇所番号

I-333

箇所名

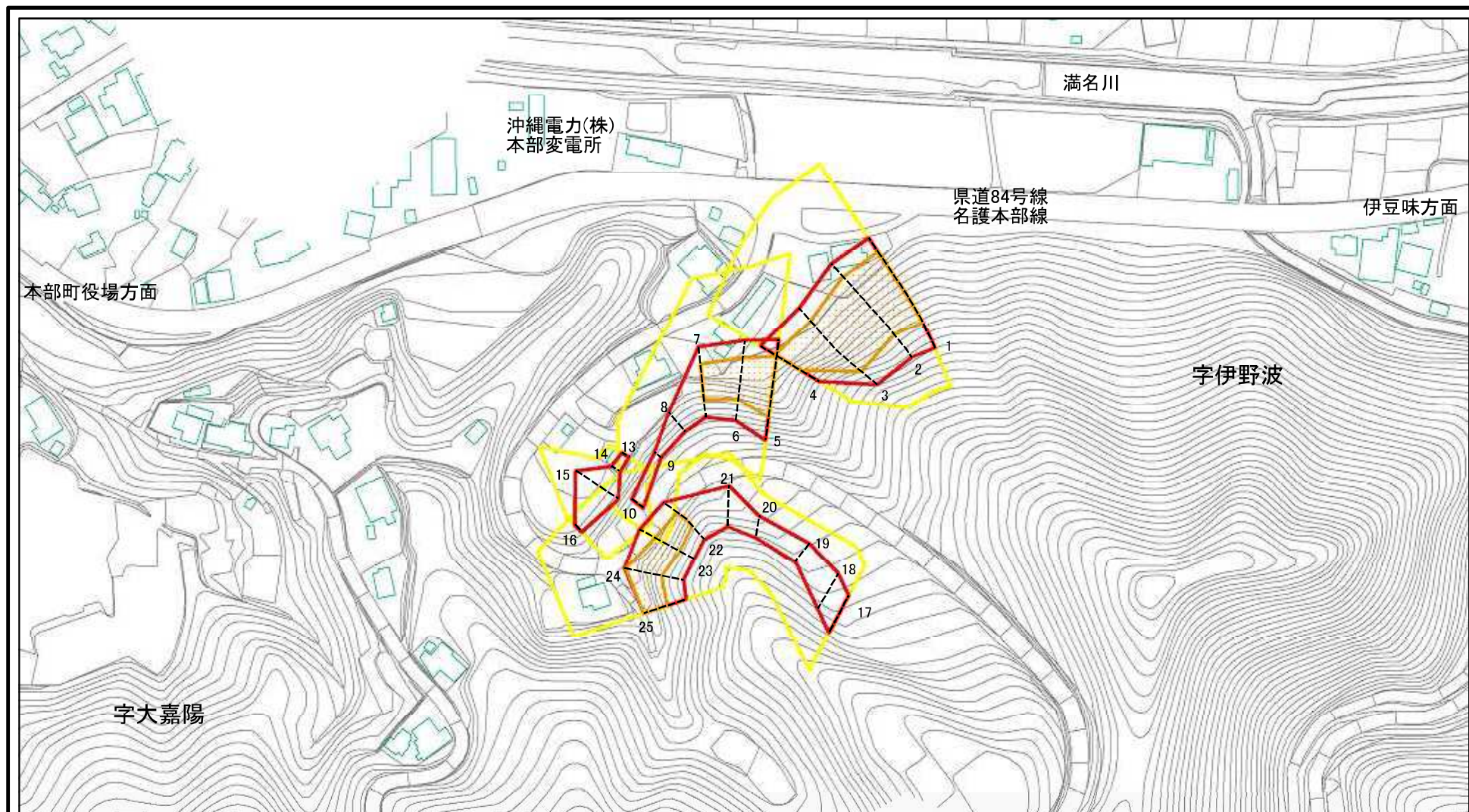
伊野波(5)

所在地

沖縄県 国頭郡 本部町 伊野波

この地図は、国土地理院長の承認を得て、同院発行の数値地図200000（地図画像）及び数値地図25000（地図画像）を複製したものである。（承認番号 平20業複、第760号）

# 土砂災害警戒区域等の指定の公示に係る図書(その2)



図中の数字は横断測線番号を示す

様式-2(急)

土砂災害警戒区域・土砂災害特別警戒区域  
区域図(その1)

土砂災害防止法施行令第二条の基準に該当する区域

土砂災害防止法  
施行令第三条の  
基準に該当する  
区域



縮尺

1:2,500

自然現象  
の種類

告示番号

告示年月日

急傾斜地の崩壊

沖縄県告示第151号

令和6年3月29日

箇所番号

箇所名

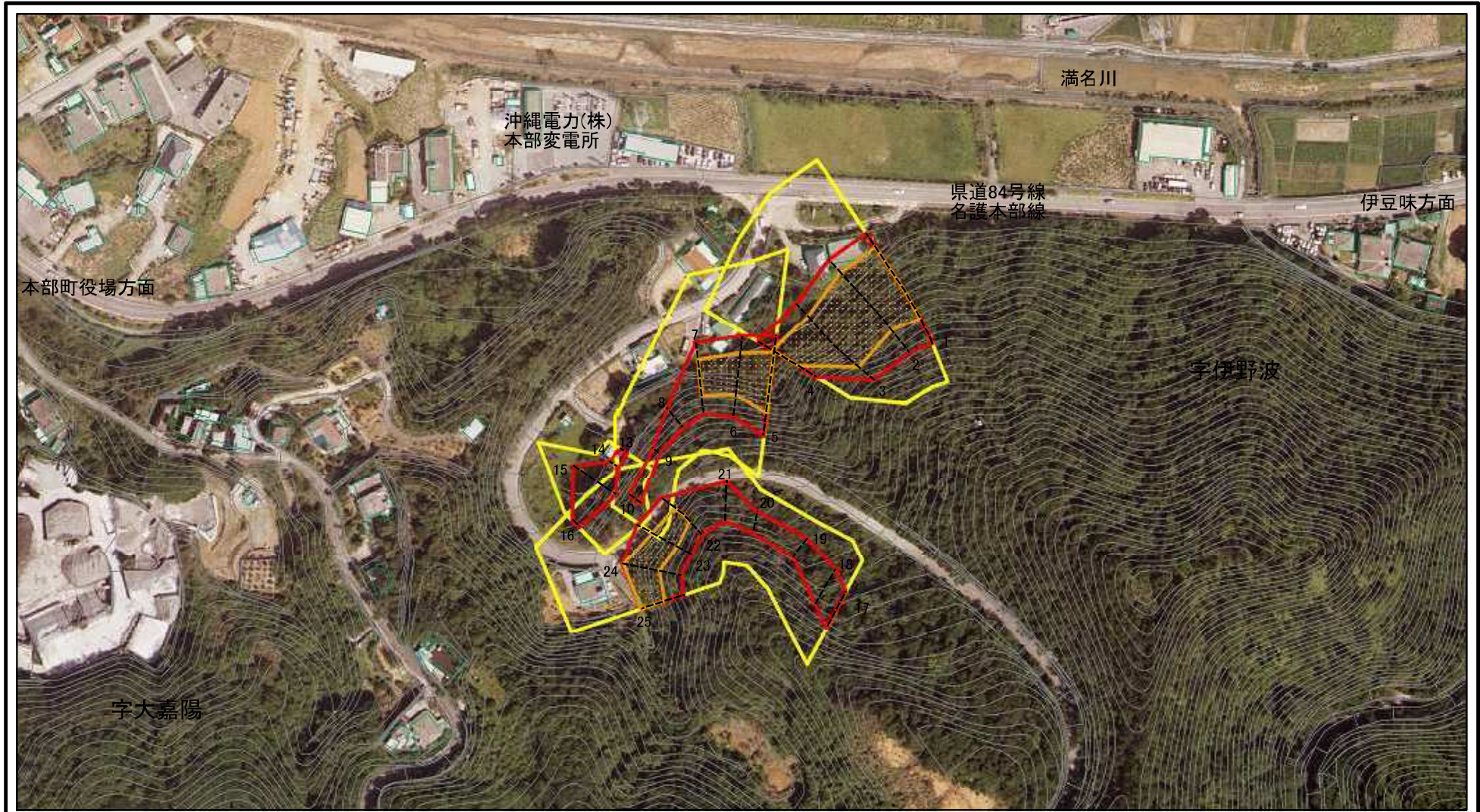
所在地

I-333

伊野波(5)

沖縄県 国頭郡 本部町 伊野波

# 土砂災害警戒区域等の指定の公示に係る図書(その2-1)



0 25 50 100m

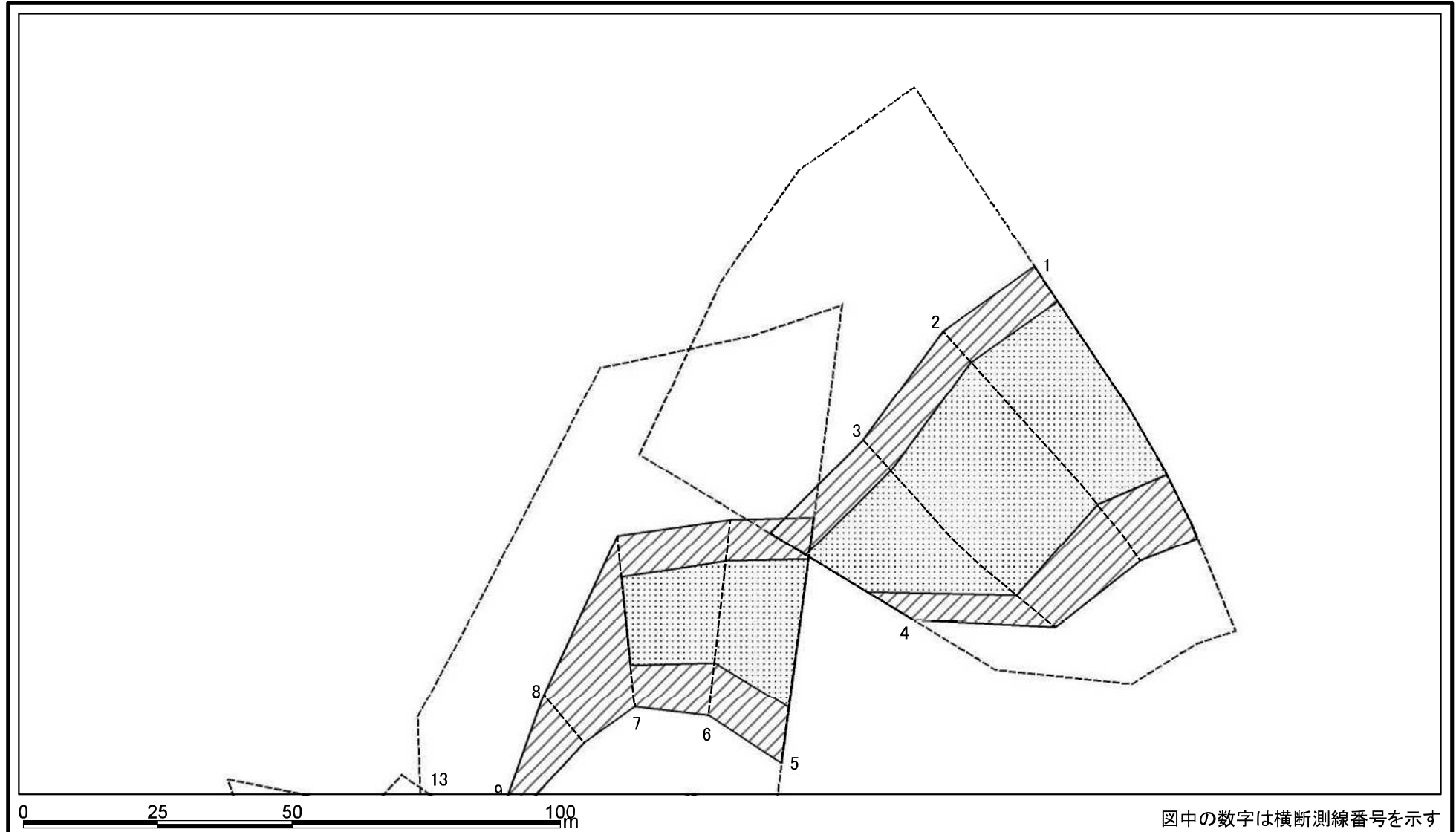
図中の数字は横断測線番号を示す

様式-2-1(急)

土砂災害警戒区域・土砂災害特別警戒区域  
区域図(その2)

土砂災害防止法施行令第二条の基準に該当する区域		縮尺 1:2,500	自然現象の種類	急傾斜地の崩壊	箇所番号	I-333
土砂災害防止法施行令第三条の基準に該当する区域			告示番号	沖縄県告示第151号	箇所名	伊野波(5)
それ以外の区域			告示年月日	令和6年3月29日	所在地	沖縄県 国頭郡 本部町 伊野波

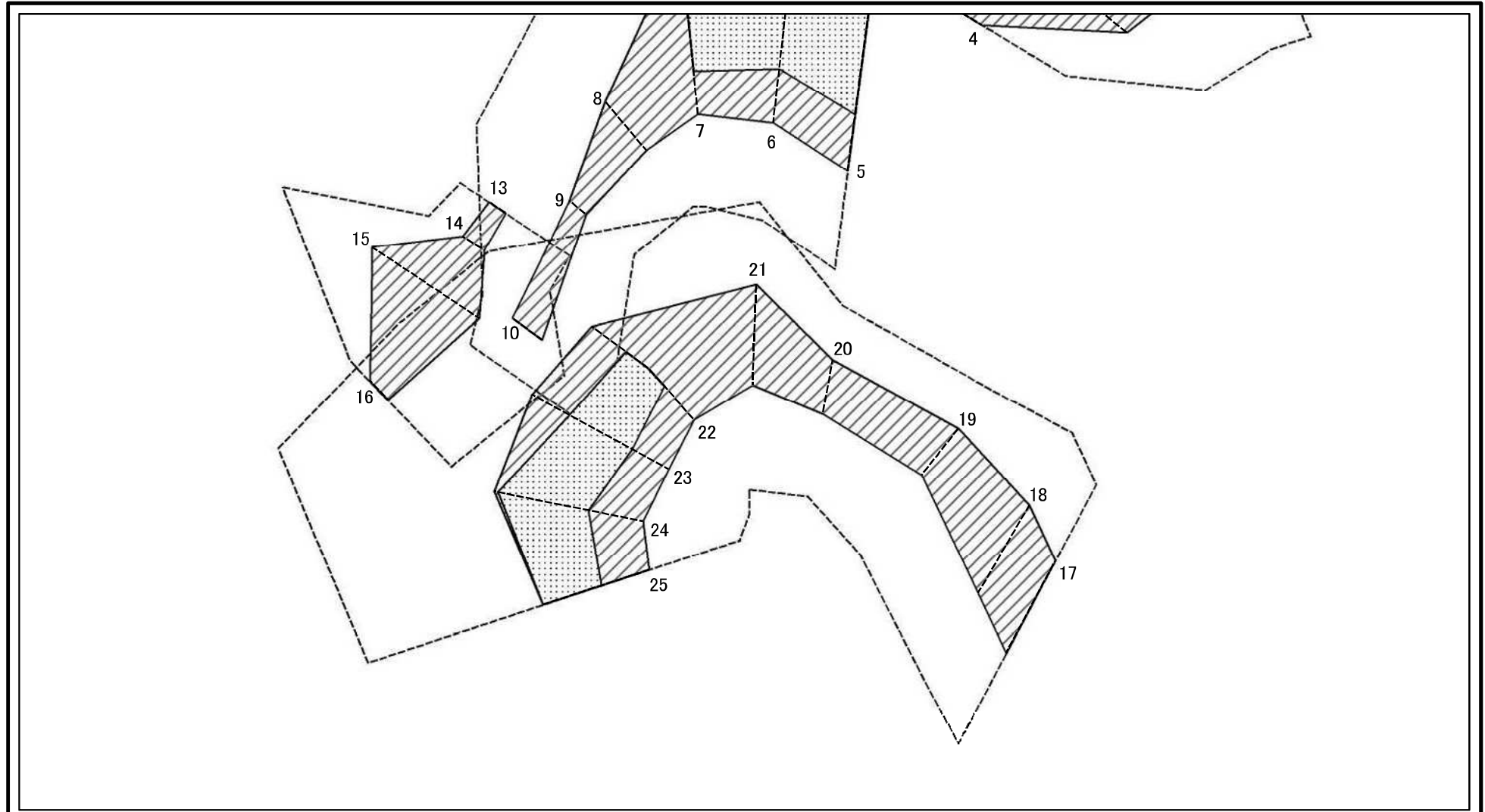
# 土砂災害警戒区域等の指定の公示に係る図書(その2-2)



図中の数字は横断測線番号を示す

様式-2-2(急) 土砂災害特別警戒区域の区域区分図 (急傾斜地の崩壊に伴う土石等の移動により 建築物の地上部に作用すると想定される力)	土砂災害防止法施行令第二条の基準に該当する区域		N 縮尺 1:1,000	自然現象の種類	急傾斜地の崩壊	箇所番号	I-333
	土砂災害防止法施行令第三条の基準に該当する区域			告示番号	沖縄県告示第151号	箇所名	伊野波(5)
	それ以外の区域			告示年月日	令和6年3月29日	所在地	沖縄県 国頭郡 本部町 伊野波

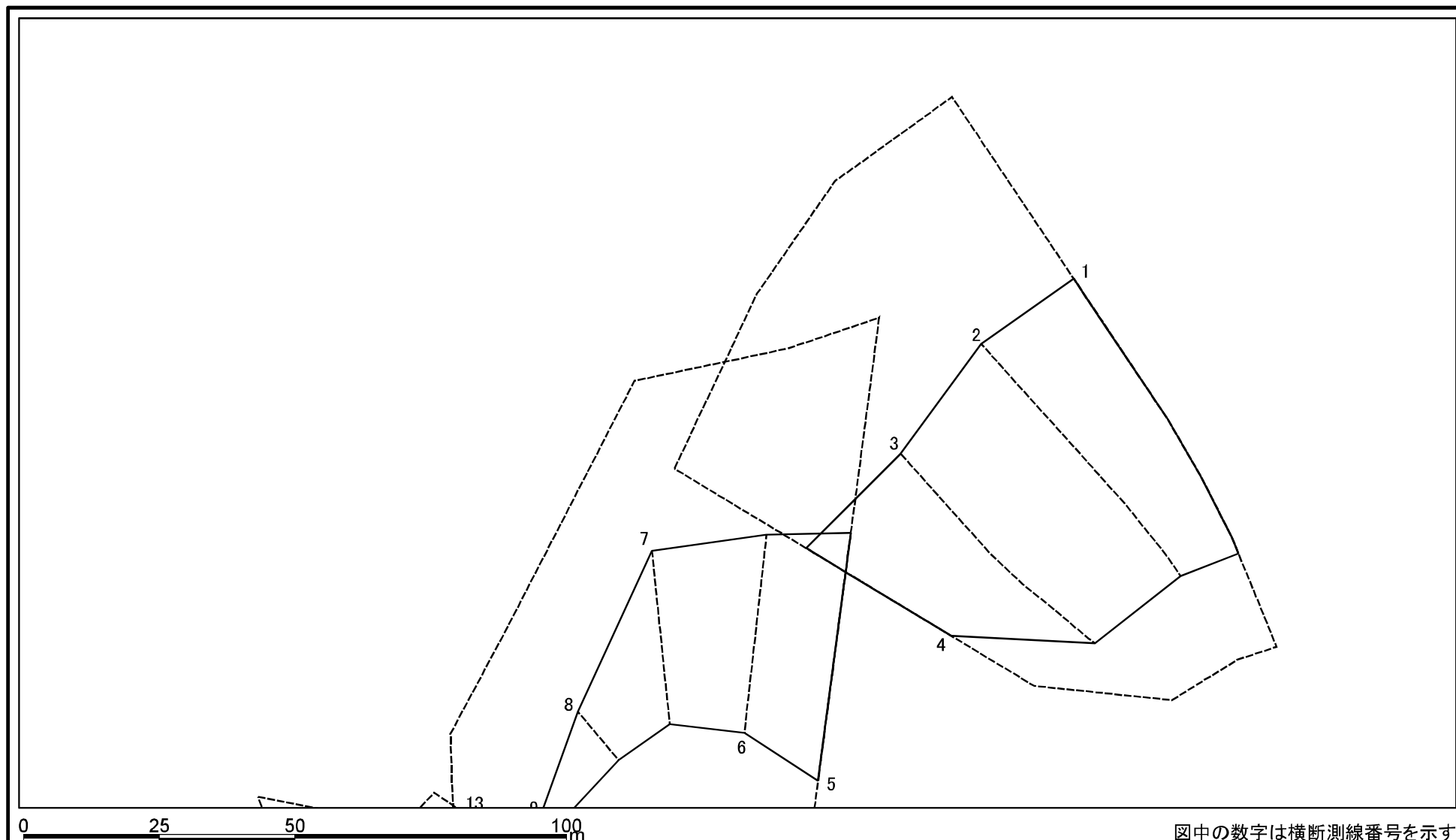
# 土砂災害警戒区域等の指定の公示に係る図書(その2-2)



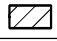
図中の数字は横断測線番号を示す

様式-2-2(急) 土砂災害特別警戒区域の区域区分図 (急傾斜地の崩壊に伴う土石等の移動により 建築物の地上部に作用すると想定される力)	土砂災害防止法施行令第二条の基準に該当する区域		N 縮尺 1:1,000	自然現象の種類	急傾斜地の崩壊	箇所番号	I-333
	土砂災害防止法施行令第三条の基準に該当する区域			告示番号	沖縄県告示第151号	箇所名	伊野波(5)
	それ以外の区域			告示年月日	令和6年3月29日	所在地	沖縄県 国頭郡 本部町 伊野波

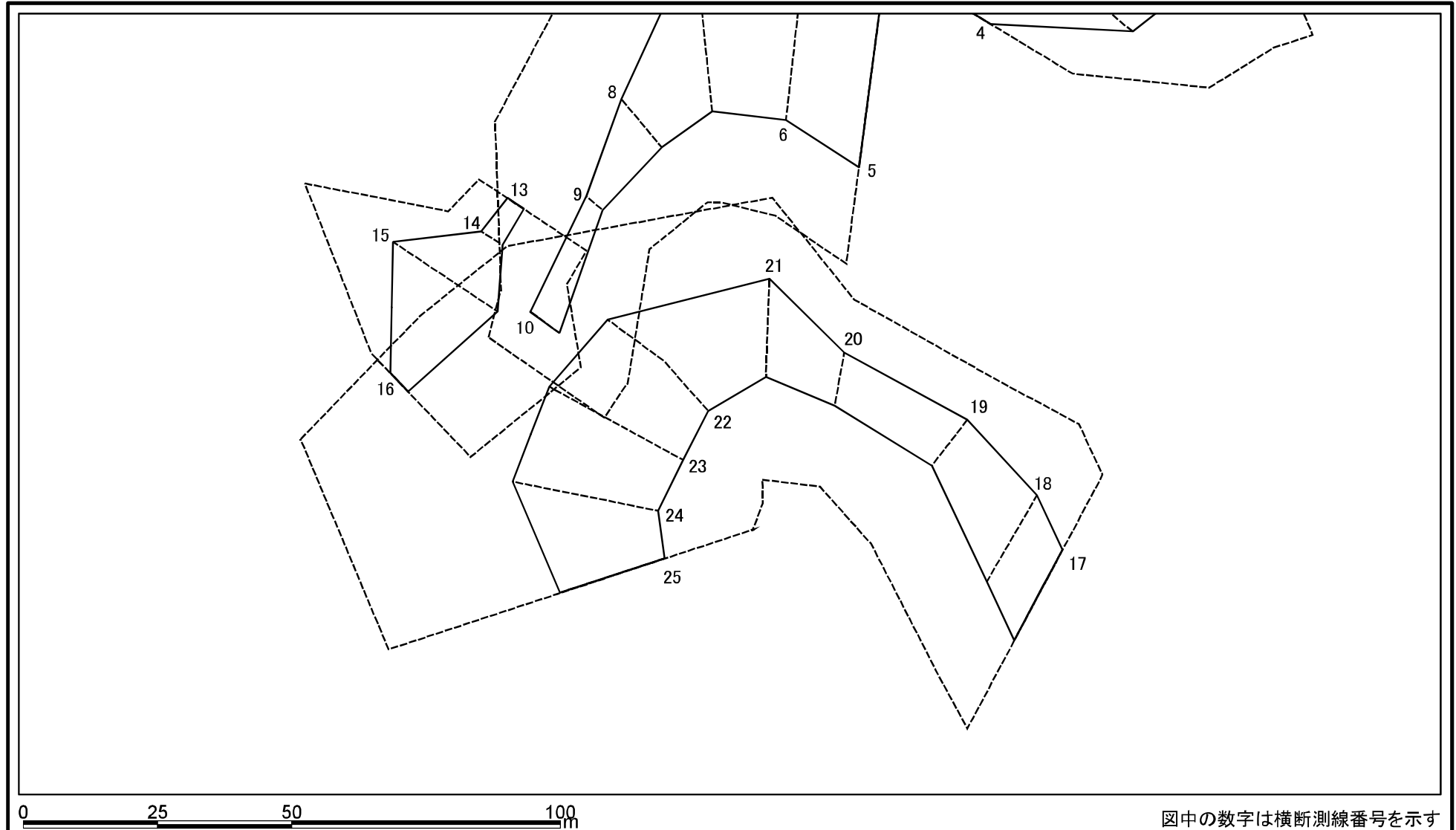
# 土砂災害警戒区域等の指定の公示に係る図書(その2-3)



図中の数字は横断測線番号を示す

様式-2-3(急) 土砂災害特別警戒区域の区域区分図 (急傾斜地の崩壊に伴う土石等の堆積により 建築物の地上部に作用すると想定される力)	土砂災害防止法施行令第二条の基準に該当する区域			N 縮尺 1:1,000	自然現象の種類	急傾斜地の崩壊	箇所番号	I-333
	土砂災害防止法施行令第三条の基準に該当する区域	土石等の堆積の高さが3mを超える区域			告示番号	沖縄県告示第151号	箇所名	伊野波(5)
	それ以外の区域				告示年月日	令和6年3月29日	所在地	沖縄県 国頭郡 本部町 伊野波

# 土砂災害警戒区域等の指定の公示に係る図書(その2-3)



様式-2-3(急) 土砂災害特別警戒区域の区域区分図 (急傾斜地の崩壊に伴う土石等の堆積により 建築物の地上部に作用すると想定される力)	土砂災害防止法施行令第二条の基準に該当する区域			N 縮尺 1:1,000	自然現象の種類	急傾斜地の崩壊	箇所番号	I-333
	土砂災害防止法施行令第三条の基準に該当する区域	土石等の堆積の高さが3mを超える区域			告示番号	沖縄県告示第151号	箇所名	伊野波(5)
		それ以外の区域			告示年月日	令和6年3月29日	所在地	沖縄県 国頭郡 本部町 伊野波

## 土砂災害警戒区域等の指定の公示に係る図書(その3)

横断測線の区間	土石等の移動により建築物の地上部に作用すると想定される力				土石等の堆積により建築物の地上部に作用すると想定される力				横断測線の区間	土石等の移動により建築物の地上部に作用すると想定される力				土石等の堆積により建築物の地上部に作用すると想定される力			
	土石等の(移動)高さが1m以下の場合、土石等の移動による力が100kN/m <sup>2</sup> を超える区域		それ以外の区域		土石等の堆積の高さが3mを超える区域		それ以外の区域			土石等の(移動)高さが1m以下の場合、土石等の移動による力が100kN/m <sup>2</sup> を超える区域		それ以外の区域		土石等の堆積の高さが3mを超える区域		それ以外の区域	
	力の大きさのうち最大のもの (kN/m <sup>2</sup> )	土石等の高さ (m)	力の大きさのうち最大のもの (kN/m <sup>2</sup> )	土石等の高さ (m)	力の大きさのうち最大のもの (kN/m <sup>2</sup> )	土石等の高さ (m)	力の大きさのうち最大のもの (kN/m <sup>2</sup> )	土石等の高さ (m)		力の大きさのうち最大のもの (kN/m <sup>2</sup> )	土石等の高さ (m)	力の大きさのうち最大のもの (kN/m <sup>2</sup> )	土石等の高さ (m)	力の大きさのうち最大のもの (kN/m <sup>2</sup> )	土石等の高さ (m)	力の大きさのうち最大のもの (kN/m <sup>2</sup> )	土石等の高さ (m)
1 ~ 2	129.55	1.00	100.00	1.00	-	-	14.95	2.79									
2 ~ 3	141.60	1.00	100.00	1.00	-	-	15.75	2.94									
3 ~ 4	141.60	1.00	100.00	1.00	-	-	15.75	2.94									
5 ~ 6	134.66	1.00	100.00	1.00	-	-	14.76	2.76									
6 ~ 7	135.18	1.00	100.00	1.00	-	-	14.06	2.63									
7 ~ 8	-	-	100.00	1.00	-	-	15.57	2.91									
8 ~ 9	-	-	78.46	1.00	-	-	16.05	3.00									
9 ~ 10	-	-	67.70	1.00	-	-	16.05	3.00									
10 ~ 11	-	-	-	-	-	-	-	-									
11 ~ 12	-	-	-	-	-	-	-	-									
13 ~ 14	-	-	51.66	1.00	-	-	11.34	2.12									
14 ~ 15	-	-	100.00	1.00	-	-	11.29	2.11									
15 ~ 16	-	-	100.00	1.00	-	-	10.42	1.95									
17 ~ 18	-	-	96.46	1.00	-	-	10.43	1.95									
18 ~ 19	-	-	95.19	1.00	-	-	10.41	1.95									
19 ~ 20	-	-	82.27	1.00	-	-	10.07	1.88									
20 ~ 21	-	-	94.61	1.00	-	-	10.41	1.95									
21 ~ 22	-	-	100.00	1.00	-	-	12.02	2.25									
22 ~ 23	131.21	1.00	100.00	1.00	-	-	12.29	2.30									
23 ~ 24	131.21	1.00	100.00	1.00	-	-	13.33	2.49									
24 ~ 25	127.90	1.00	100.00	1.00	-	-	13.33	2.49									

様式-3(急) 建築物の構造の規制に必要な衝撃に関する事項	自然現象の種類	急傾斜地の崩壊	箇所番号	I-333
	告示番号	沖縄県告示第151号	箇所名	伊野波(5)
	告示年月日	令和6年3月29日	所在地	沖縄県 国頭郡 本部町 伊野波