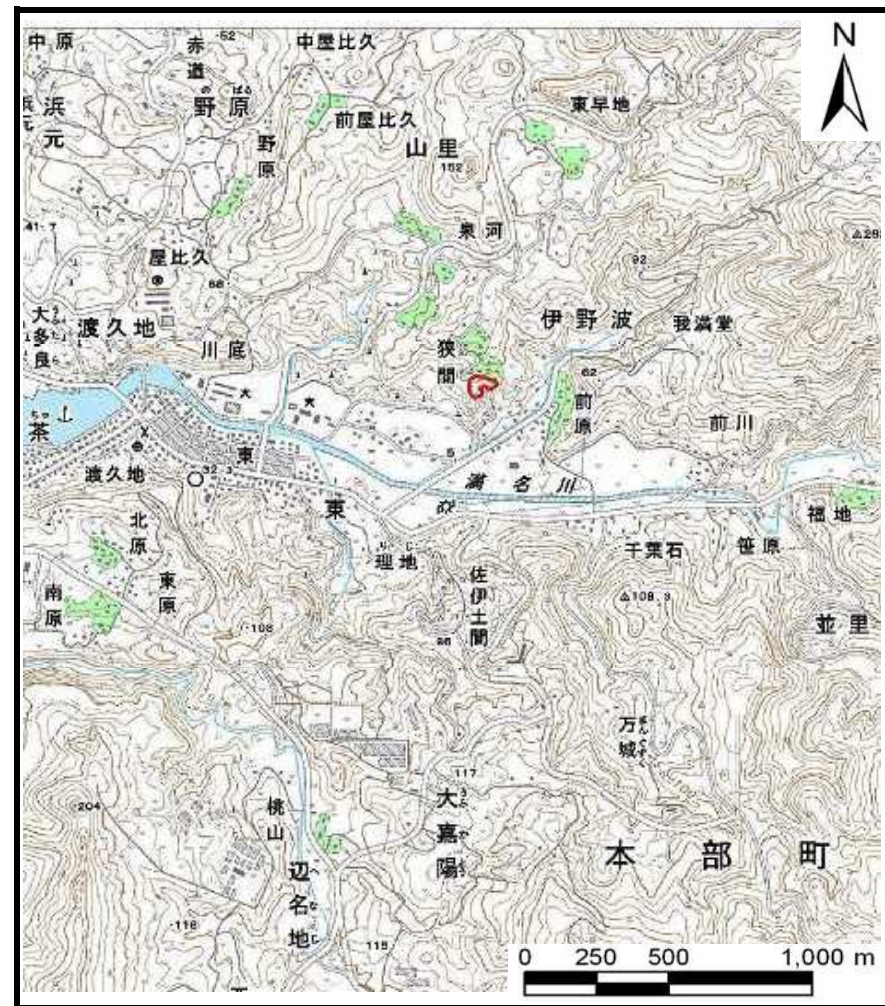


## 土砂災害警戒区域等の指定の公示に係る図書（その1）



(1/200,000)

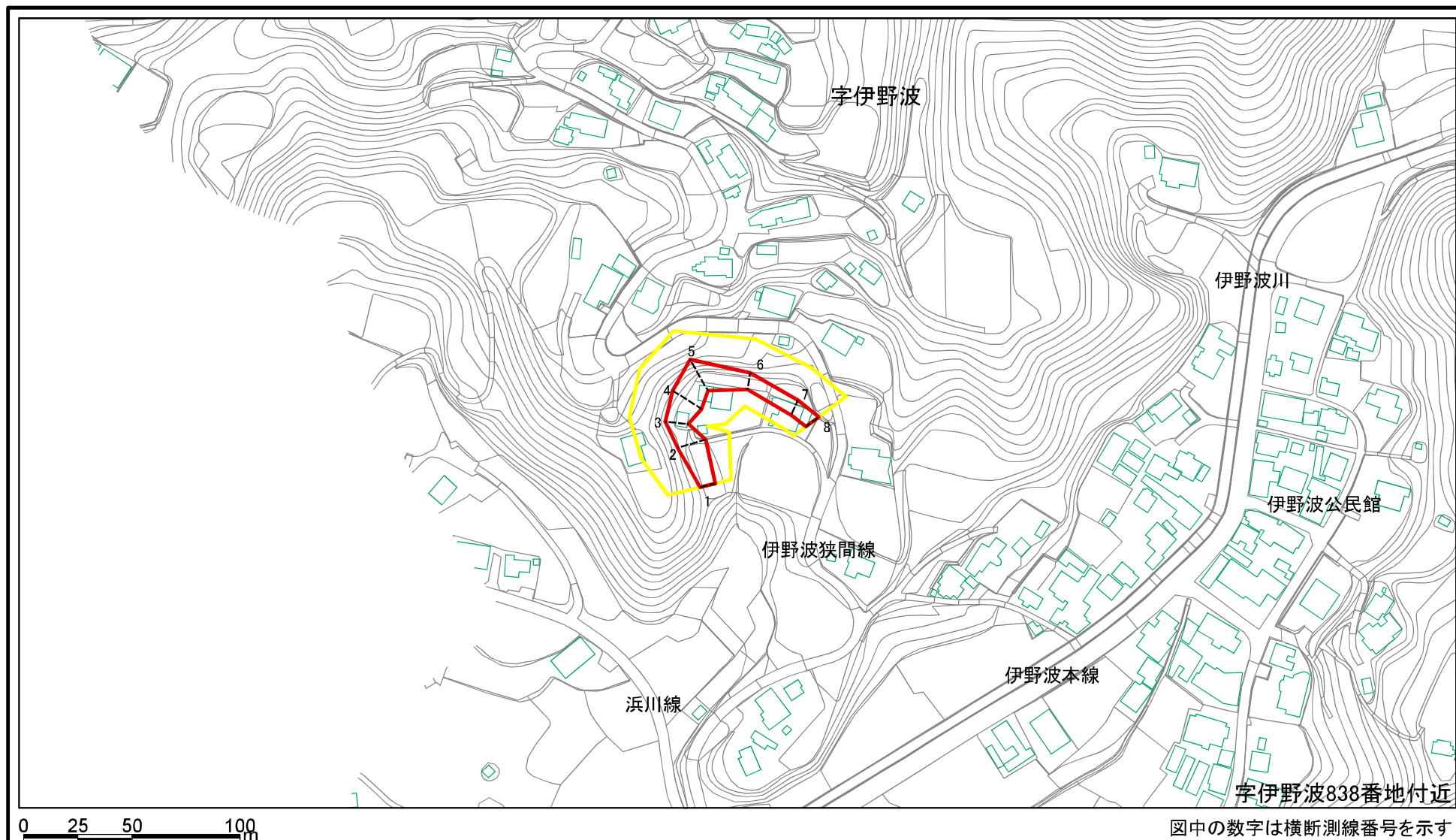


(1/25,000)

|  |         |                 |
|--|---------|-----------------|
| 様式-1 (急)<br>土砂災害警戒区域・土砂災害特別警戒区域<br>位置図 | 自然現象の種類 | 急傾斜地の崩壊         |
|  | 箇所番号    | II-175          |
|  | 箇所名     | 伊野波(4)          |
|  | 所在地     | 沖縄県 国頭郡 本部町 伊野波 |

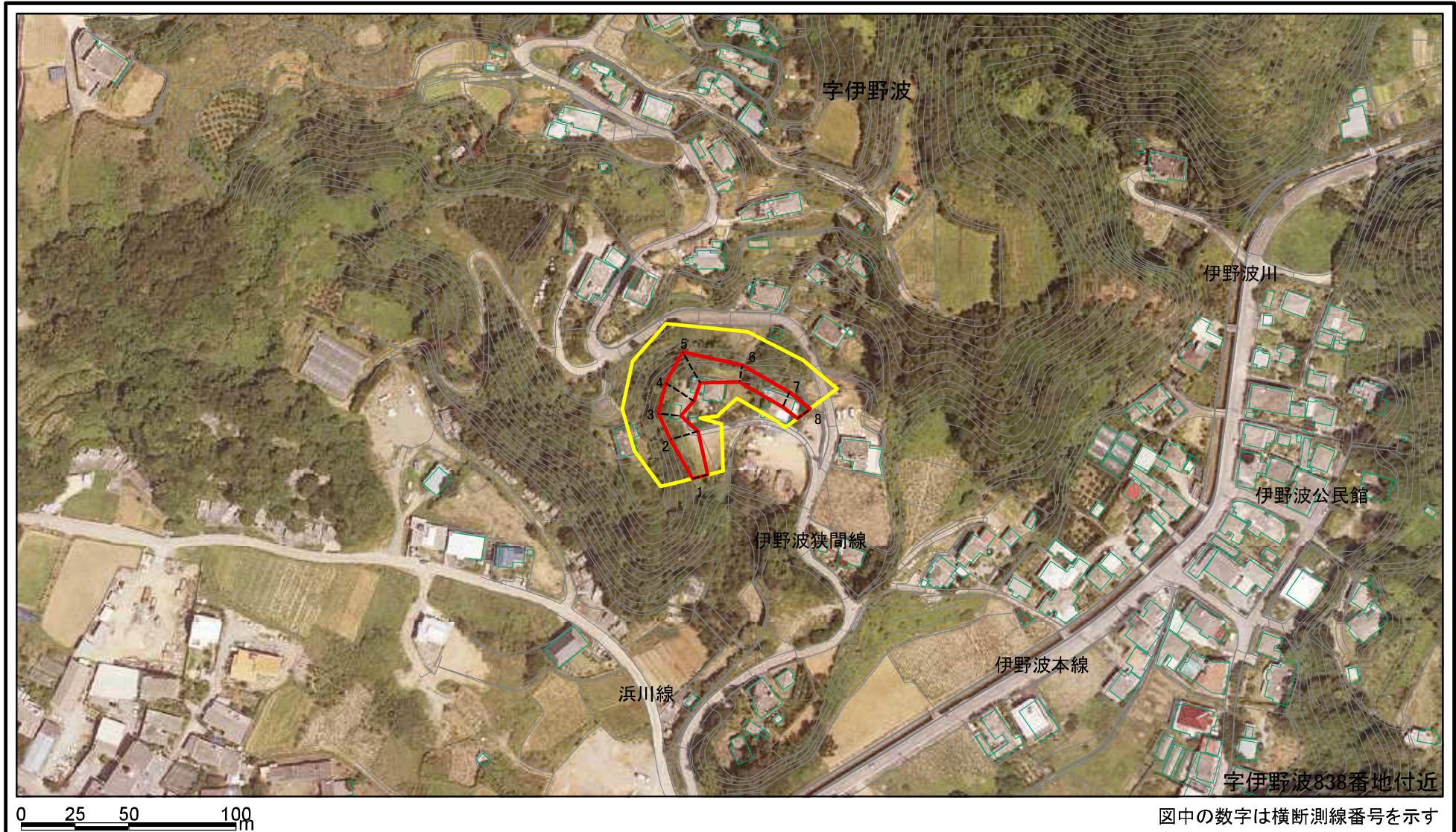
この地図は、国土地理院長の承認を得て、同院発行の数値地図20000（地図画像）及び数値地図25000（地図画像）を複製したものである。（承認番号 平20業複、第760号）

# 土砂災害警戒区域等の指定の公示に係る図書(その2)



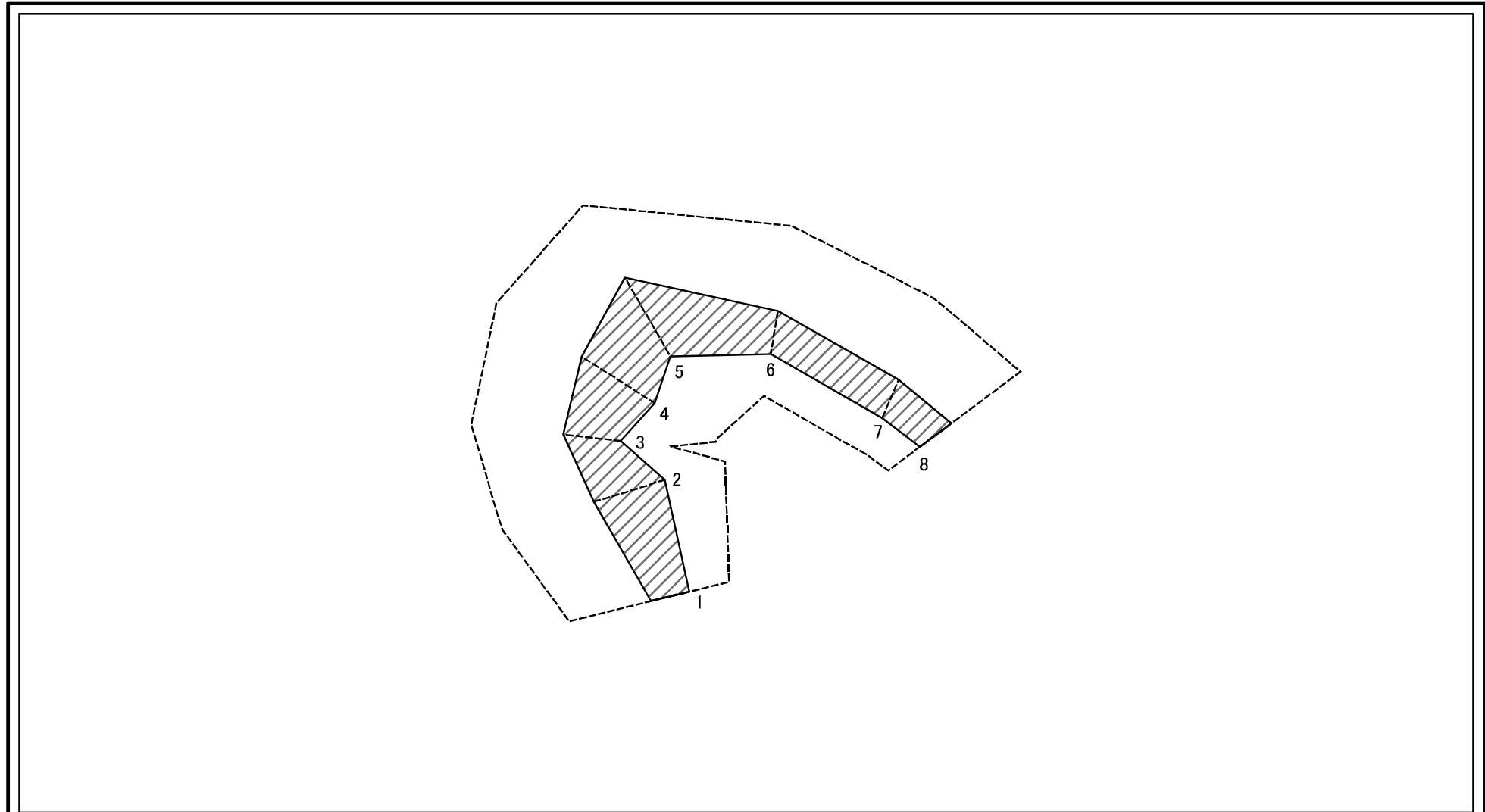
|   |                         |  |                    |         |            |      |                 |
|---|-------------------------|--|--------------------|---------|------------|------|-----------------|
| <b>様式-2(急)</b><br><b>土砂災害警戒区域・土砂災害特別警戒区域</b><br><b>区域図(その1)</b> | 土砂災害防止法施行令第二条の基準に該当する区域 |  | N<br>縮尺<br>1:2,500 | 自然現象の種類 | 急傾斜地の崩壊    | 箇所番号 | Ⅱ-175           |
|   | 土砂災害防止法施行令第三条の基準に該当する区域 |  |                    | 告示番号    | 沖縄県告示第151号 | 箇所名  | 伊野波(4)          |
|   | それ以外の区域                 |  |                    | 告示年月日   | 令和6年3月29日  | 所在地  | 沖縄県 国頭郡 本部町 伊野波 |

# 土砂災害警戒区域等の指定の公示に係る図書(その2-1)



|   |                         |  |                    |         |            |      |                 |
|---|-------------------------|--|--------------------|---------|------------|------|-----------------|
| <b>様式-2-1(急)</b><br><b>土砂災害警戒区域・土砂災害特別警戒区域</b><br><b>区域図(その2)</b> | 土砂災害防止法施行令第二条の基準に該当する区域 |  | N<br>縮尺<br>1:2,500 | 自然現象の種類 | 急傾斜地の崩壊    | 箇所番号 | Ⅱ-175           |
|   | 土砂災害防止法施行令第三条の基準に該当する区域 |  |                    | 告示番号    | 沖縄県告示第151号 | 箇所名  | 伊野波(4)          |
|   | それ以外の区域                 |  |                    | 告示年月日   | 令和6年3月29日  | 所在地  | 沖縄県 国頭郡 本部町 伊野波 |

# 土砂災害警戒区域等の指定の公示に係る図書(その2-2)

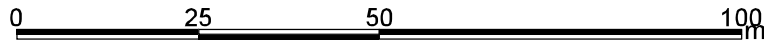
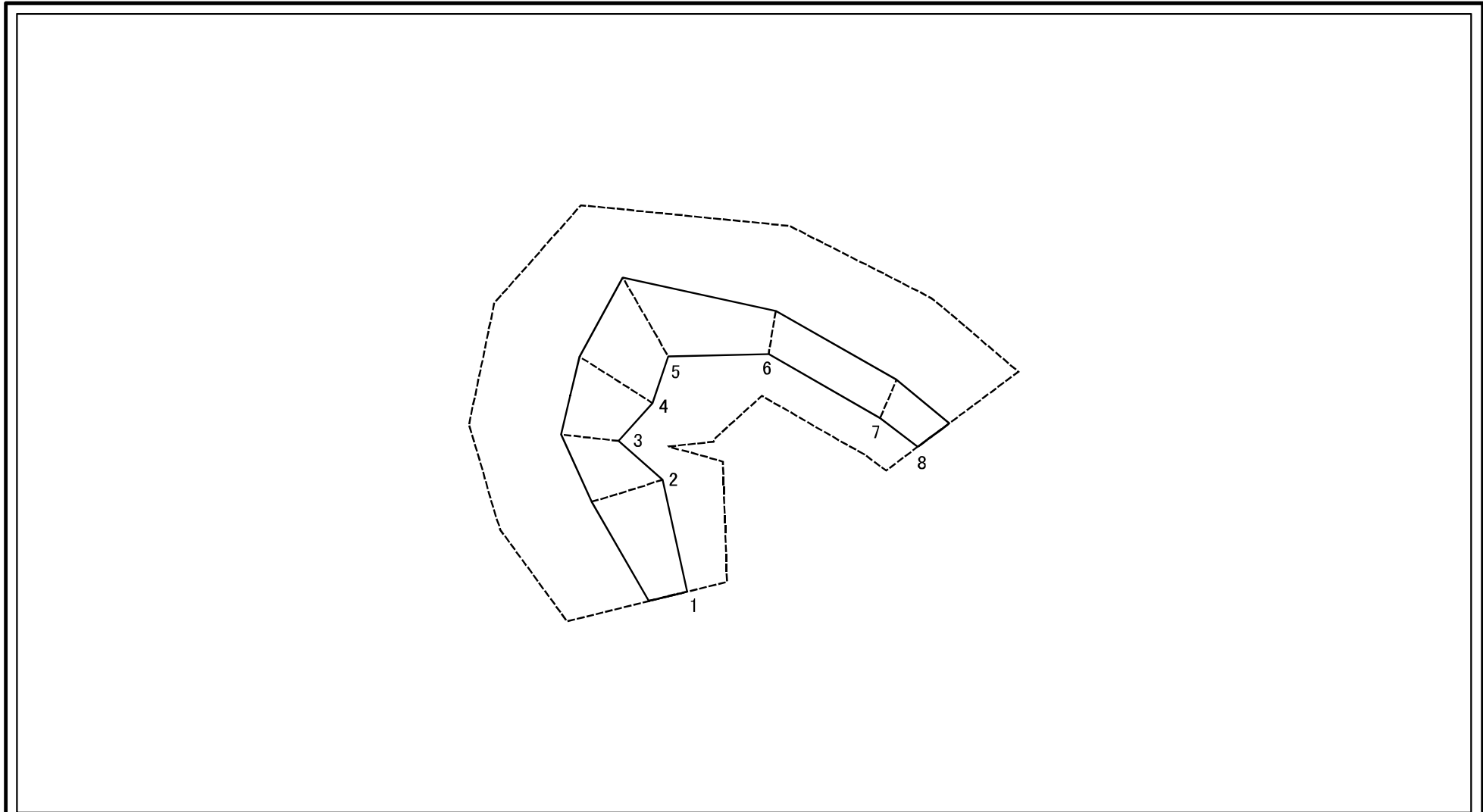


図中の数字は横断測線番号を示す

様式-2-2(急)  
土砂災害特別警戒区域の区域区分図  
(急傾斜地の崩壊に伴う土石等の移動により  
建築物の地上部に作用すると想定される力)

|                         |  |                    |         |            |      |                 |
|-------------------------|--|--------------------|---------|------------|------|-----------------|
| 土砂災害防止法施行令第二条の基準に該当する区域 |  | N<br>縮尺<br>1:1,000 | 自然現象の種類 | 急傾斜地の崩壊    | 箇所番号 | II-175          |
| 土砂災害防止法施行令第三条の基準に該当する区域 |  |                    | 告示番号    | 沖縄県告示第151号 | 箇所名  | 伊野波(4)          |
| それ以外の区域                 |  |                    | 告示年月日   | 令和6年3月29日  | 所在地  | 沖縄県 国頭郡 本部町 伊野波 |

# 土砂災害警戒区域等の指定の公示に係る図書(その2-3)



図中の数字は横断測線番号を示す

|   |                         |  |                    |         |            |      |                 |
|---|-------------------------|--|--------------------|---------|------------|------|-----------------|
| 様式-2-3(急)<br>土砂災害特別警戒区域の区域区分図<br>(急傾斜地の崩壊に伴う土石等の堆積により<br>建築物の地上部に作用すると想定される力) | 土砂災害防止法施行令第二条の基準に該当する区域 |  | N<br>縮尺<br>1:1,000 | 自然現象の種類 | 急傾斜地の崩壊    | 箇所番号 | II-175          |
|   | 土砂災害防止法施行令第三条の基準に該当する区域 |  |                    | 告示番号    | 沖縄県告示第151号 | 箇所名  | 伊野波(4)          |
|   | それ以外の区域                 |  |                    | 告示年月日   | 令和6年3月29日  | 所在地  | 沖縄県 国頭郡 本部町 伊野波 |

## 土砂災害警戒区域等の指定の公示に係る図書(その3)

| 横断測線の区間 | 土石等の移動により建築物の地上部に作用すると想定される力                              |           |                                   |           | 土石等の堆積により建築物の地上部に作用すると想定される力      |           |                                   |           | 横断測線の区間 | 土石等の移動により建築物の地上部に作用すると想定される力                              |           |                                   |           | 土石等の堆積により建築物の地上部に作用すると想定される力      |           |                                   |           |
|---------|---|-----------|-----------------------------------|-----------|-----------------------------------|-----------|-----------------------------------|-----------|---------|---|-----------|-----------------------------------|-----------|-----------------------------------|-----------|-----------------------------------|-----------|
|         | 土石等の(移動)高さが1m以下の場合、土石等の移動による力が100kN/m <sup>2</sup> を超える区域 |           | それ以外の区域                           |           | 土石等の堆積の高さが3mを超える区域                |           | それ以外の区域                           |           |         | 土石等の(移動)高さが1m以下の場合、土石等の移動による力が100kN/m <sup>2</sup> を超える区域 |           | それ以外の区域                           |           | 土石等の堆積の高さが3mを超える区域                |           | それ以外の区域                           |           |
|         | 力の大きさのうち最大のもの(kN/m <sup>2</sup> )                         | 土石等の高さ(m) | 力の大きさのうち最大のもの(kN/m <sup>2</sup> ) | 土石等の高さ(m) | 力の大きさのうち最大のもの(kN/m <sup>2</sup> ) | 土石等の高さ(m) | 力の大きさのうち最大のもの(kN/m <sup>2</sup> ) | 土石等の高さ(m) |         | 力の大きさのうち最大のもの(kN/m <sup>2</sup> )                         | 土石等の高さ(m) | 力の大きさのうち最大のもの(kN/m <sup>2</sup> ) | 土石等の高さ(m) | 力の大きさのうち最大のもの(kN/m <sup>2</sup> ) | 土石等の高さ(m) | 力の大きさのうち最大のもの(kN/m <sup>2</sup> ) | 土石等の高さ(m) |
| 1 ~ 2   | -   | -         | 90.86                             | 1.00      | -                                 | -         | 10.02                             | 1.87      |         |   |           |                                   |           |                                   |           |                                   |           |
| 2 ~ 3   | -   | -         | 90.86                             | 1.00      | -                                 | -         | 9.06                              | 1.69      |         |   |           |                                   |           |                                   |           |                                   |           |
| 3 ~ 4   | -   | -         | 91.64                             | 1.00      | -                                 | -         | 10.59                             | 1.98      |         |   |           |                                   |           |                                   |           |                                   |           |
| 4 ~ 5   | -   | -         | 100.00                            | 1.00      | -                                 | -         | 12.83                             | 2.40      |         |   |           |                                   |           |                                   |           |                                   |           |
| 5 ~ 6   | -   | -         | 100.00                            | 1.00      | -                                 | -         | 12.83                             | 2.40      |         |   |           |                                   |           |                                   |           |                                   |           |
| 6 ~ 7   | -   | -         | 73.05                             | 1.00      | -                                 | -         | 9.75                              | 1.82      |         |   |           |                                   |           |                                   |           |                                   |           |
| 7 ~ 8   | -   | -         | 71.95                             | 1.00      | -                                 | -         | 9.71                              | 1.81      |         |   |           |                                   |           |                                   |           |                                   |           |
|         |   |           |                                   |           |                                   |           |                                   |           |         |   |           |                                   |           |                                   |           |                                   |           |
|         |   |           |                                   |           |                                   |           |                                   |           |         |   |           |                                   |           |                                   |           |                                   |           |
|         |   |           |                                   |           |                                   |           |                                   |           |         |   |           |                                   |           |                                   |           |                                   |           |
|         |   |           |                                   |           |                                   |           |                                   |           |         |   |           |                                   |           |                                   |           |                                   |           |
|         |   |           |                                   |           |                                   |           |                                   |           |         |   |           |                                   |           |                                   |           |                                   |           |
|         |   |           |                                   |           |                                   |           |                                   |           |         |   |           |                                   |           |                                   |           |                                   |           |
|         |   |           |                                   |           |                                   |           |                                   |           |         |   |           |                                   |           |                                   |           |                                   |           |
|         |   |           |                                   |           |                                   |           |                                   |           |         |   |           |                                   |           |                                   |           |                                   |           |
|         |   |           |                                   |           |                                   |           |                                   |           |         |   |           |                                   |           |                                   |           |                                   |           |
|         |   |           |                                   |           |                                   |           |                                   |           |         |   |           |                                   |           |                                   |           |                                   |           |
|         |   |           |                                   |           |                                   |           |                                   |           |         |   |           |                                   |           |                                   |           |                                   |           |
|         |   |           |                                   |           |                                   |           |                                   |           |         |   |           |                                   |           |                                   |           |                                   |           |
|         |   |           |                                   |           |                                   |           |                                   |           |         |   |           |                                   |           |                                   |           |                                   |           |
|         |   |           |                                   |           |                                   |           |                                   |           |         |   |           |                                   |           |                                   |           |                                   |           |
|         |   |           |                                   |           |                                   |           |                                   |           |         |   |           |                                   |           |                                   |           |                                   |           |

|                                  |         |            |      |                 |
|----------------------------------|---------|------------|------|-----------------|
| 様式-3(急)<br>建築物の構造の規制に必要な衝撃に関する事項 | 自然現象の種類 | 急傾斜地の崩壊    | 箇所番号 | Ⅱ-175           |
|                                  | 告示番号    | 沖縄県告示第151号 | 箇所名  | 伊野波(4)          |
|                                  | 告示年月日   | 令和6年3月29日  | 所在地  | 沖縄県 国頭郡 本部町 伊野波 |