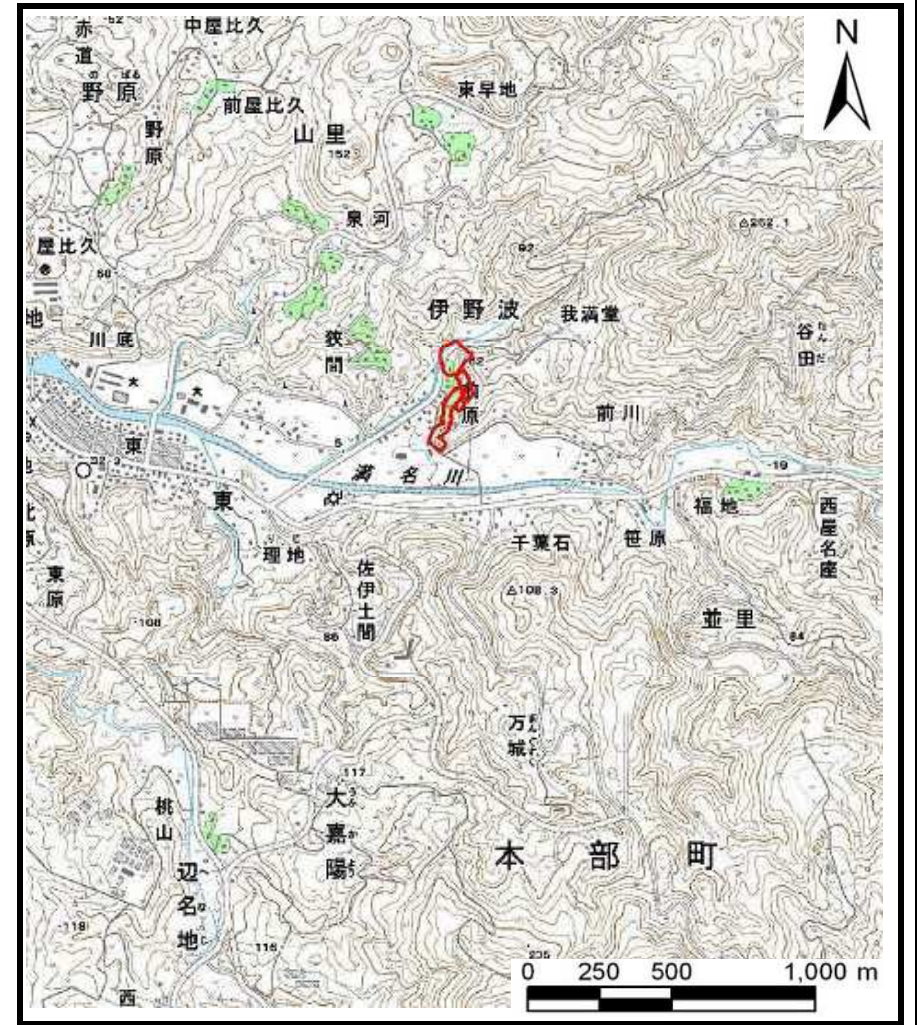


土砂災害警戒区域等の指定の公示に係る図書（その1）



(1/200,000)

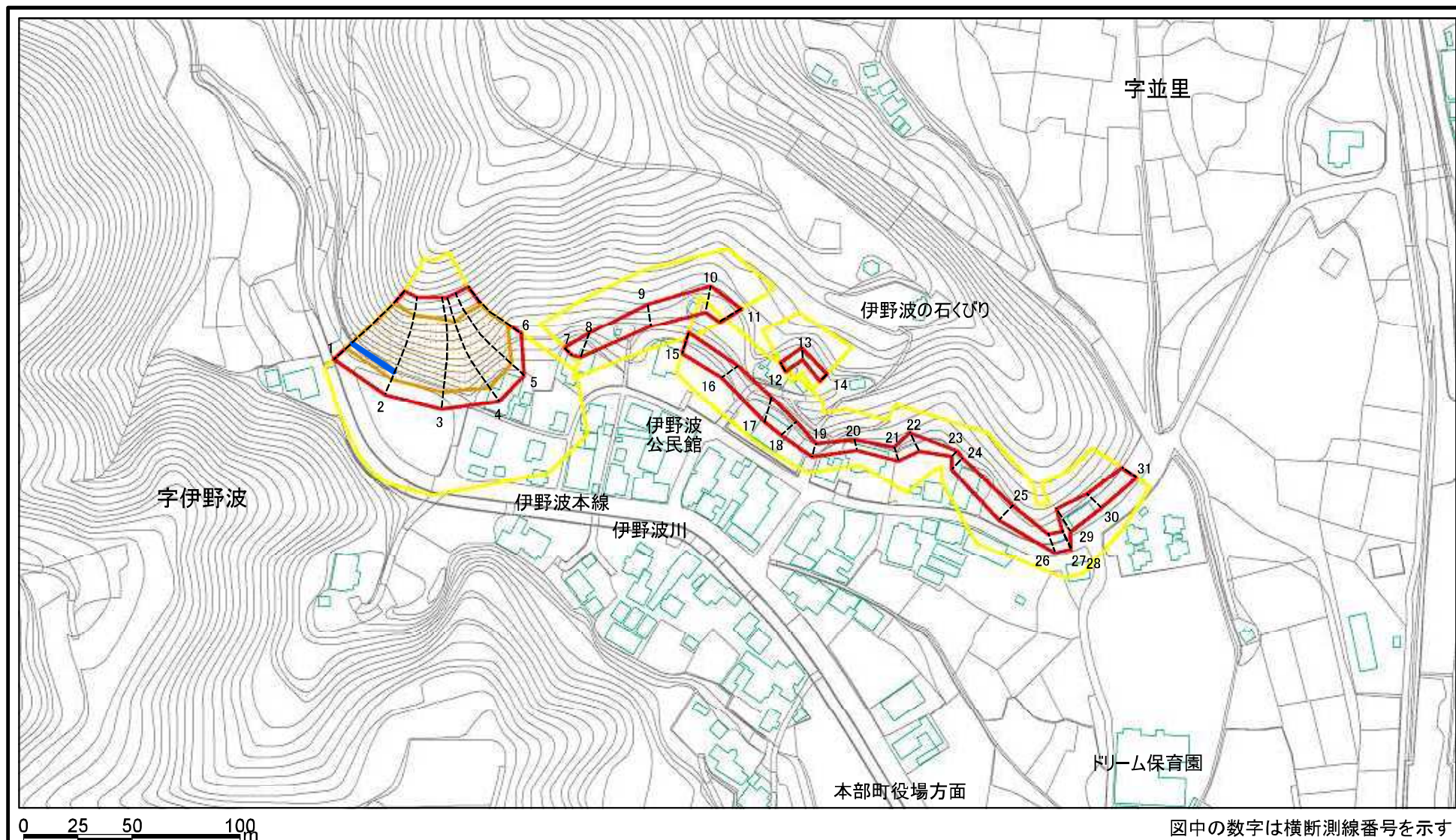


(1/25,000)

様式-1 (急) 土砂災害警戒区域・土砂災害特別警戒区域 位置図	自然現象の種類	急傾斜地の崩壊
	箇所番号	I-332
	箇所名	伊野波(3)
	所在地	沖縄県 国頭郡 本部町 伊野波

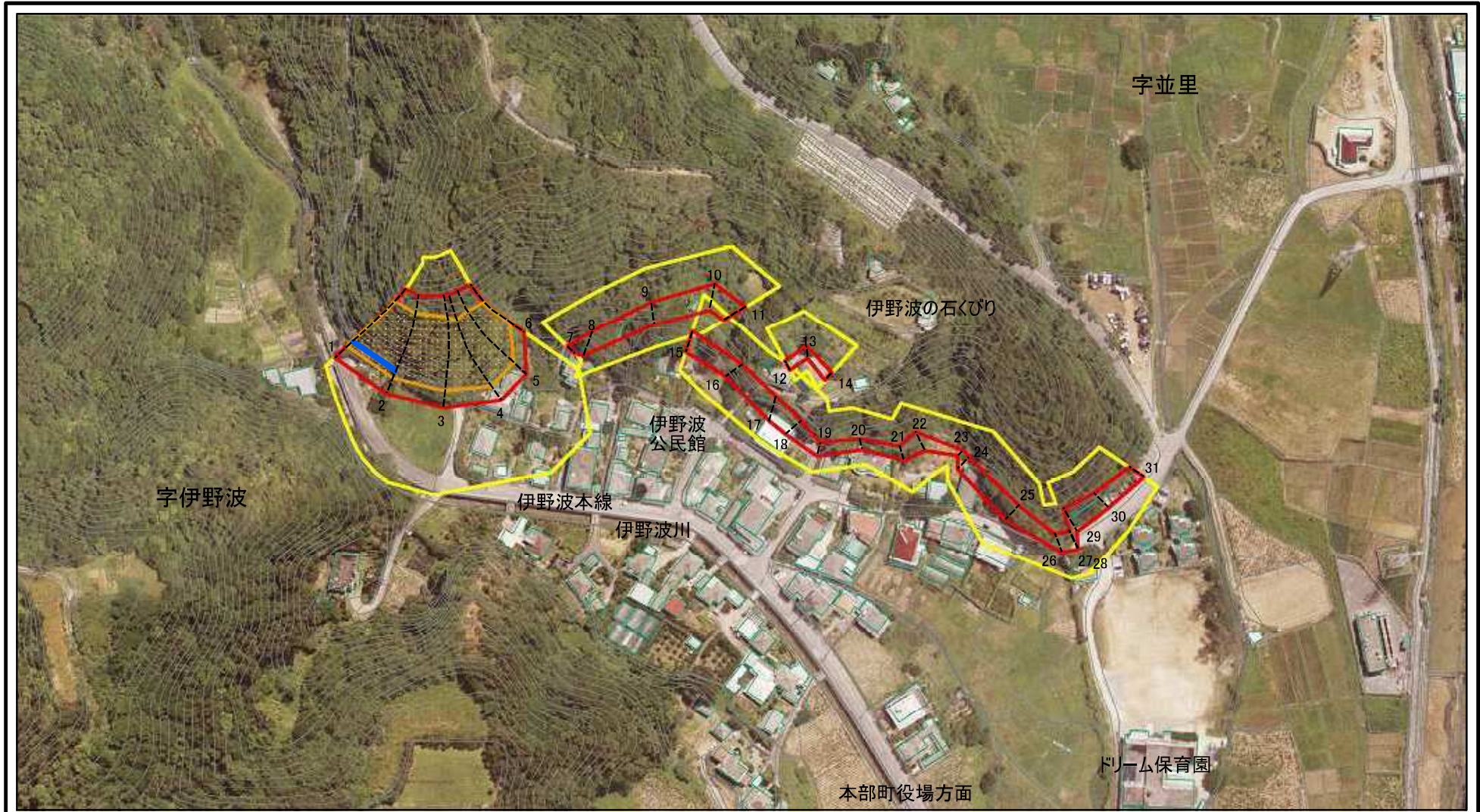
この地図は、国土地理院長の承認を得て、同院発行の数値地図200000（地図画像）及び数値地図25000（地図画像）を複製したものである。（承認番号 平20業複、第760号）

土砂災害警戒区域等の指定の公示に係る図書(その2)



様式-2(急) 土砂災害警戒区域・土砂災害特別警戒区域 区域図(その1)	土砂災害防止法施行令第二条の基準に該当する区域		≪ 縮尺 1:2,500	自然現象の種類	急傾斜地の崩壊	箇所番号	I-332
	土砂災害防止法施行令第三条の基準に該当する区域			告示番号	沖縄県告示第151号	箇所名	伊野波(3)
	土砂等の(移動)高さが1m以下の場合、土石等の移動による力が100kN/mを超える区域			告示年月日	令和6年3月29日	所在地	沖縄県 国頭郡 本部町 伊野波
	土砂等の堆積の高さが3mを超える区域						
それ以外の区域							

土砂災害警戒区域等の指定の公示に係る図書(その2-1)



図中の数字は横断測線番号を示す

様式-2-1(急)

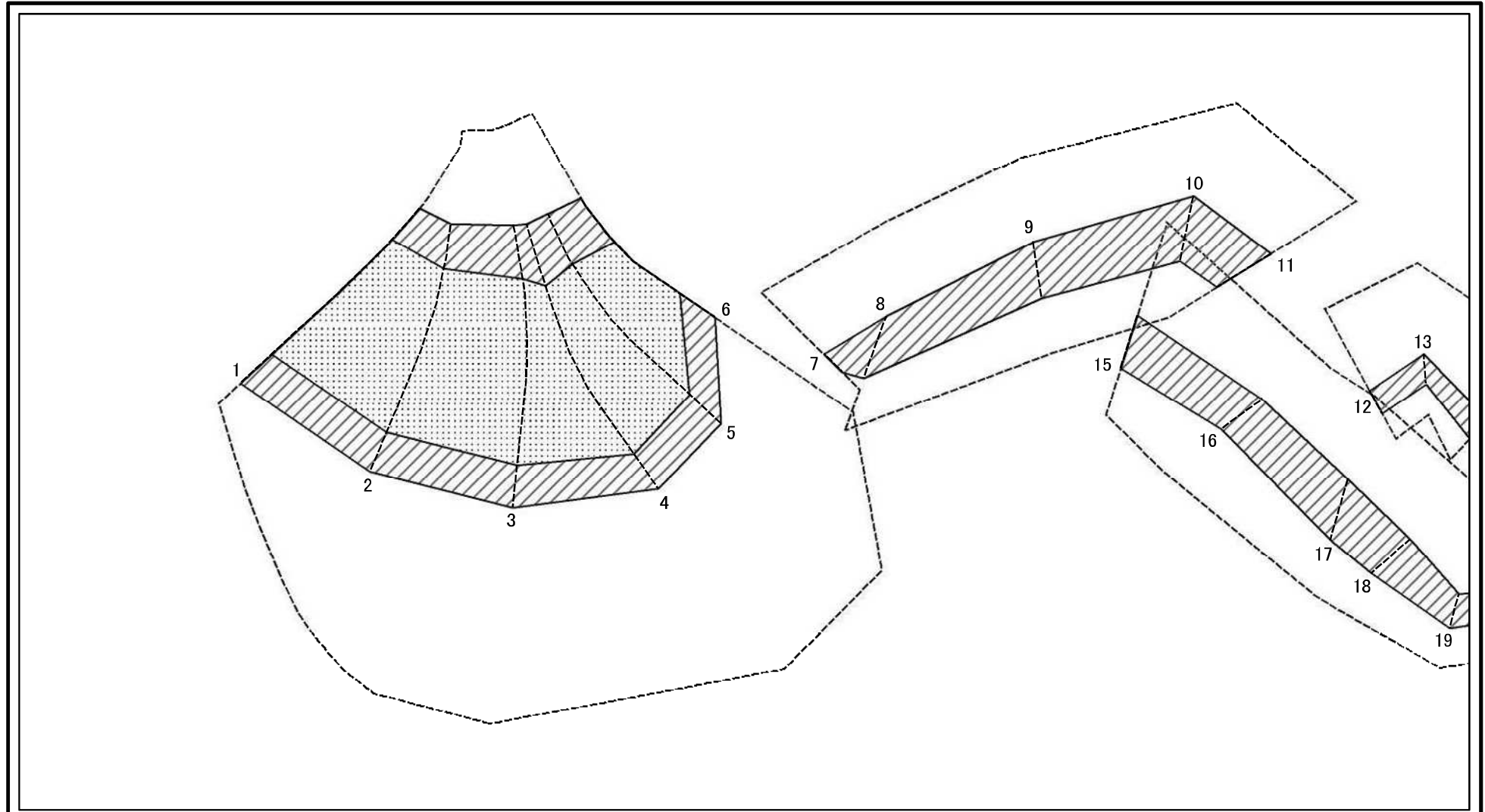
土砂災害警戒区域・土砂災害特別警戒区域
区域図(その2)

土砂災害防止法施行令第二条の基準に該当する区域	
土砂災害防止法施行令第三条の基準に該当する区域	
それ以外の区域	

	縮尺
	1:2,500

自然現象の種類	急傾斜地の崩壊	箇所番号	I-332
告示番号	沖縄県告示第151号	箇所名	伊野波(3)
告示年月日	令和6年3月29日	所在地	沖縄県 国頭郡 本部町 伊野波

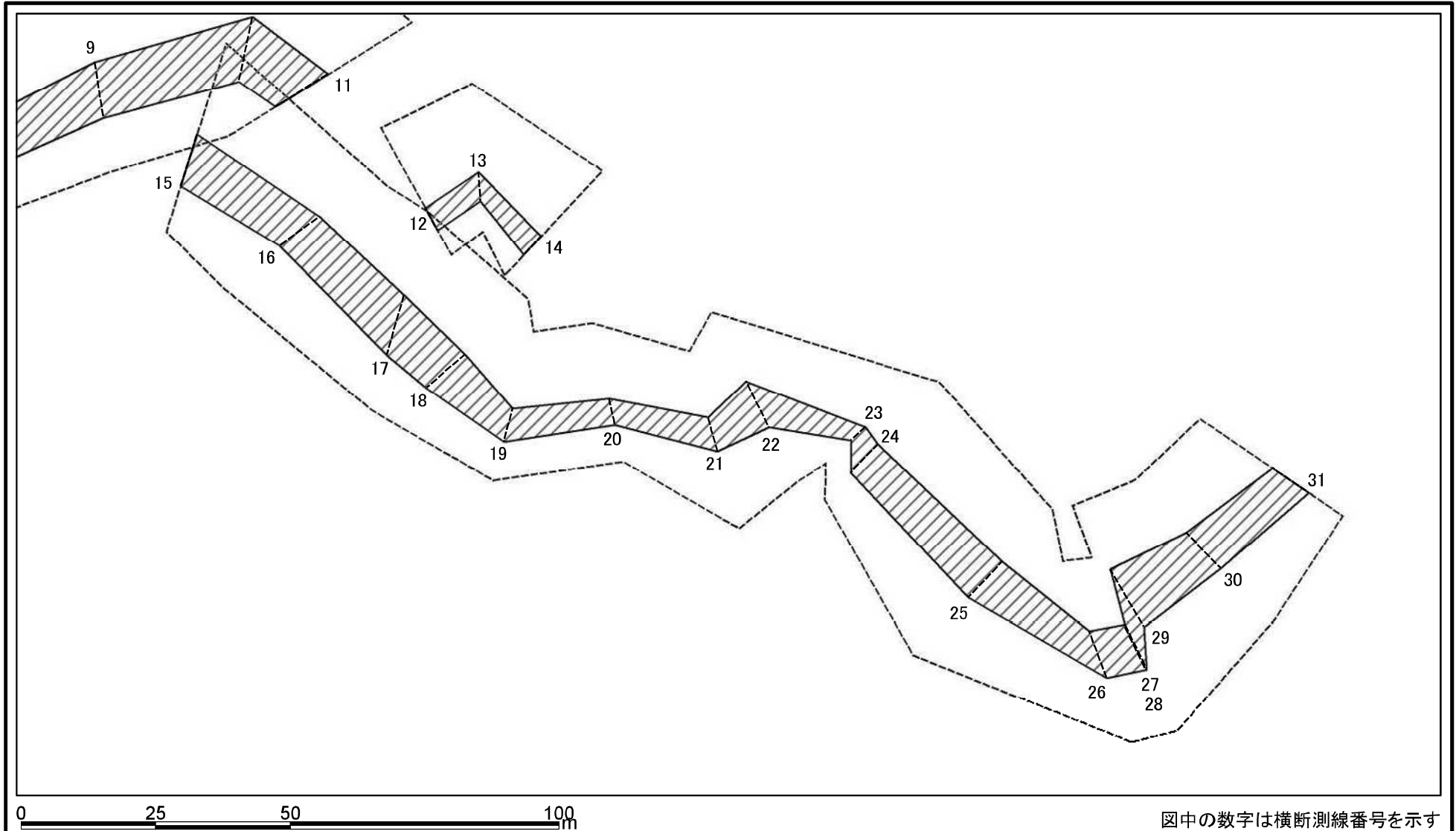
土砂災害警戒区域等の指定の公示に係る図書(その2-2)



図中の数字は横断測線番号を示す

様式-2-2(急) 土砂災害特別警戒区域の区域区分図 (急傾斜地の崩壊に伴う土石等の移動により 建築物の地上部に作用すると想定される力)	土砂災害防止法施行令第二条の基準に該当する区域		z < < < 縮尺 1:1,000	自然現象の種類	急傾斜地の崩壊	箇所番号	I-332
	土砂災害防止法施行令第三条の基準に該当する区域			告示番号	沖縄県告示第151号	箇所名	伊野波(3)
	それ以外の区域			告示年月日	令和6年3月29日	所在地	沖縄県 国頭郡 本部町 伊野波

土砂災害警戒区域等の指定の公示に係る図書(その2-2)



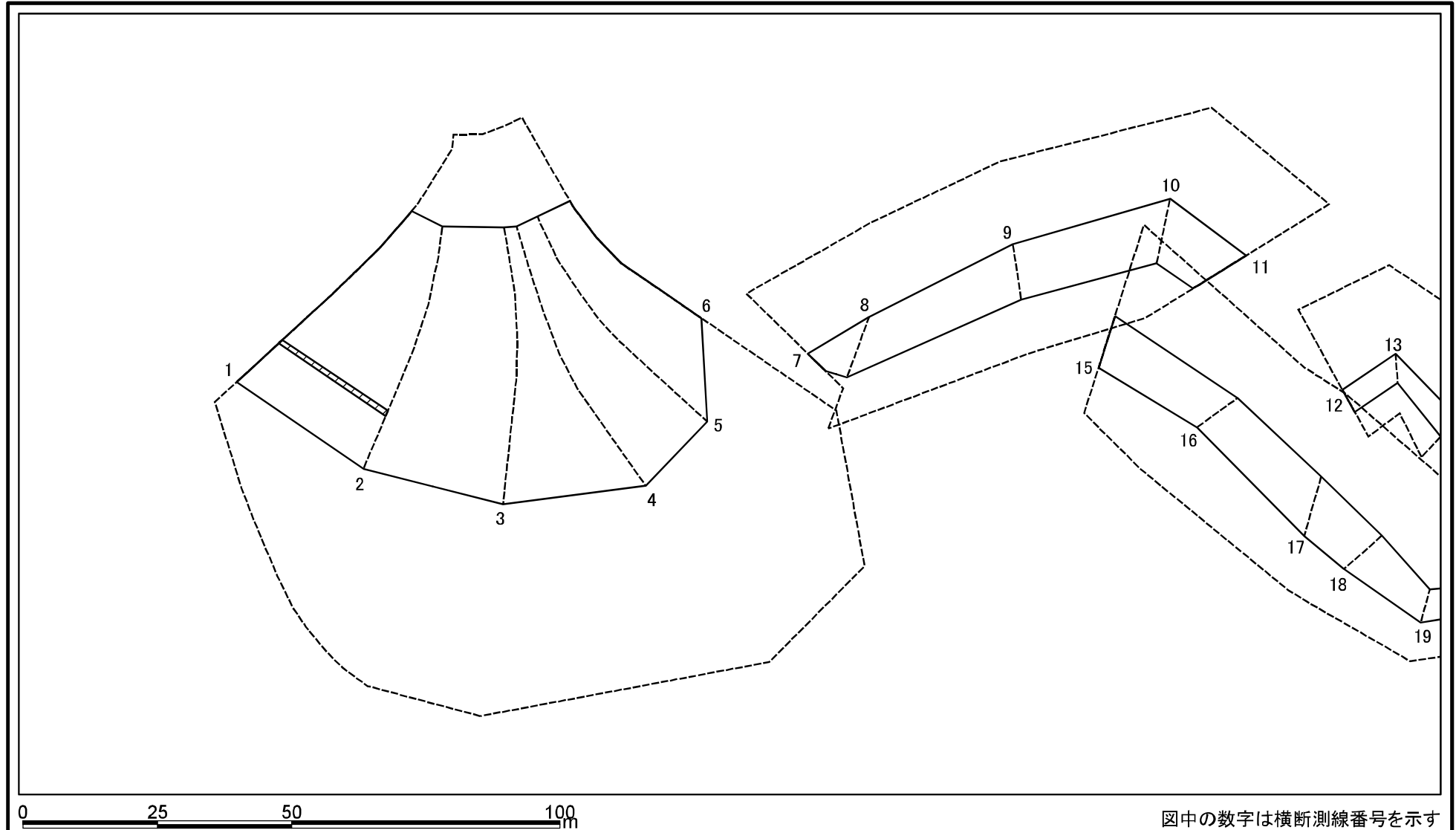
様式-2-2(急)
土砂災害特別警戒区域の区域区分図
(急傾斜地の崩壊に伴う土石等の移動により
建築物の地上部に作用すると想定される力)

土砂災害防止法施行令第二条の基準に該当する区域	
土砂災害防止法施行令第三条の基準に該当する区域	
それ以外の区域	

	縮尺
	1:1,000

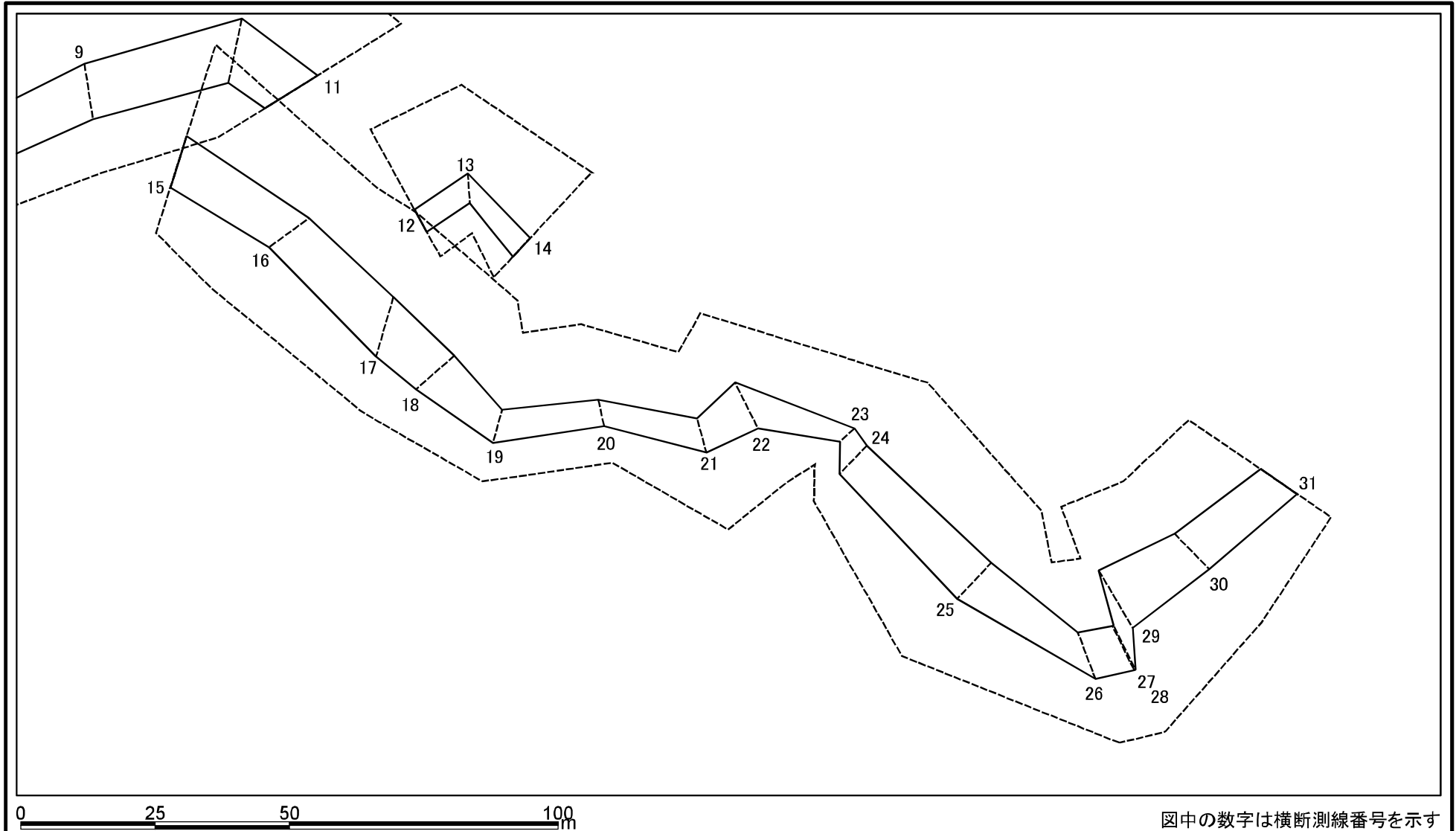
自然現象の種類	急傾斜地の崩壊	箇所番号	I-332
告示番号	沖縄県告示第151号	箇所名	伊野波(3)
告示年月日	令和6年3月29日	所在地	沖縄県 国頭郡 本部町 伊野波

土砂災害警戒区域等の指定の公示に係る図書(その2-3)



様式-2-3(急) 土砂災害特別警戒区域の区域区分図 (急傾斜地の崩壊に伴う土石等の堆積により 建築物の地上部に作用すると想定される力)	土砂災害防止法施行令第二条の基準に該当する区域			自然現象の種類 急傾斜地の崩壊 告示番号 沖縄県告示第151号 告示年月日 令和6年3月29日	箇所番号	I-332		
	土砂災害防止法施行令第三条の基準に該当する区域	土石等の堆積の高さが3mを超える区域			縮尺	1:1,000	箇所名	伊野波(3)
		それ以外の区域					所在地	沖縄県 国頭郡 本部町 伊野波

土砂災害警戒区域等の指定の公示に係る図書(その2-3)



様式-2-3(急)
 土砂災害特別警戒区域の区域区分図
 (急傾斜地の崩壊に伴う土石等の堆積により
 建築物の地上部に作用すると想定される力)

土砂災害防止法施行令第二条の基準に該当する区域	
土砂災害防止法施行令第三条の基準に該当する区域	
それ以外の区域	

	縮尺
	1:1,000

自然現象の種類	急傾斜地の崩壊	箇所番号	I-332
告示番号	沖縄県告示第151号	箇所名	伊野波(3)
告示年月日	令和6年3月29日	所在地	沖縄県 国頭郡 本部町 伊野波

土砂災害警戒区域等の指定の公示に係る図書(その3)

横断測線の区間	土石等の移動により建築物の地上部に作用すると想定される力				土石等の堆積により建築物の地上部に作用すると想定される力			
	土石等の(移動)高さが1m以下の場合、土石等の移動による力が100kN/m ² を超える区域		それ以外の区域		土石等の堆積の高さが3mを超える区域		それ以外の区域	
	力の大きさのうち最大のもの (kN/m ²)	土石等の高さ (m)	力の大きさのうち最大のもの (kN/m ²)	土石等の高さ (m)	力の大きさのうち最大のもの (kN/m ²)	土石等の高さ (m)	力の大きさのうち最大のもの (kN/m ²)	土石等の高さ (m)
1 ~ 2	149.73	1.00	100.00	1.00	16.54	3.09	16.05	3.00
2 ~ 3	146.28	1.00	100.00	1.00	-	-	16.05	3.00
3 ~ 4	139.03	1.00	100.00	1.00	-	-	15.56	2.91
4 ~ 5	137.26	1.00	100.00	1.00	-	-	15.49	2.89
5 ~ 6	137.26	1.00	100.00	1.00	-	-	15.49	2.89
7 ~ 8	-	-	85.60	1.00	-	-	9.56	1.79
8 ~ 9	-	-	85.60	1.00	-	-	9.85	1.84
9 ~ 10	-	-	84.44	1.00	-	-	9.85	1.84
10 ~ 11	-	-	80.27	1.00	-	-	8.18	1.53
12 ~ 13	-	-	62.52	1.00	-	-	9.20	1.72
13 ~ 14	-	-	62.52	1.00	-	-	9.20	1.72
15 ~ 16	-	-	74.16	1.00	-	-	11.52	2.15
16 ~ 17	-	-	88.61	1.00	-	-	11.52	2.15
17 ~ 18	-	-	88.61	1.00	-	-	9.85	1.84
18 ~ 19	-	-	80.09	1.00	-	-	10.47	1.96
19 ~ 20	-	-	64.00	1.00	-	-	10.91	2.04
20 ~ 21	-	-	55.32	1.00	-	-	13.14	2.46
21 ~ 22	-	-	77.46	1.00	-	-	13.14	2.46
22 ~ 23	-	-	77.46	1.00	-	-	11.33	2.12
23 ~ 24	-	-	70.64	1.00	-	-	11.33	2.12
24 ~ 25	-	-	70.64	1.00	-	-	15.25	2.85
25 ~ 26	-	-	73.25	1.00	-	-	15.25	2.85
26 ~ 27	-	-	73.25	1.00	-	-	11.42	2.13
27 ~ 28	-	-	73.21	1.00	-	-	11.42	2.13
28 ~ 29	-	-	85.95	1.00	-	-	14.77	2.76
29 ~ 30	-	-	85.95	1.00	-	-	14.77	2.76
30 ~ 31	-	-	74.56	1.00	-	-	11.74	2.19

様式-3(急) 建築物の構造の規制に必要な衝撃に関する事項	自然現象の種類	急傾斜地の崩壊	箇所番号	I-332
	告示番号	沖縄県告示第151号	箇所名	伊野波(3)
	告示年月日	令和6年3月29日	所在地	沖縄県 国頭郡 本部町 伊野波