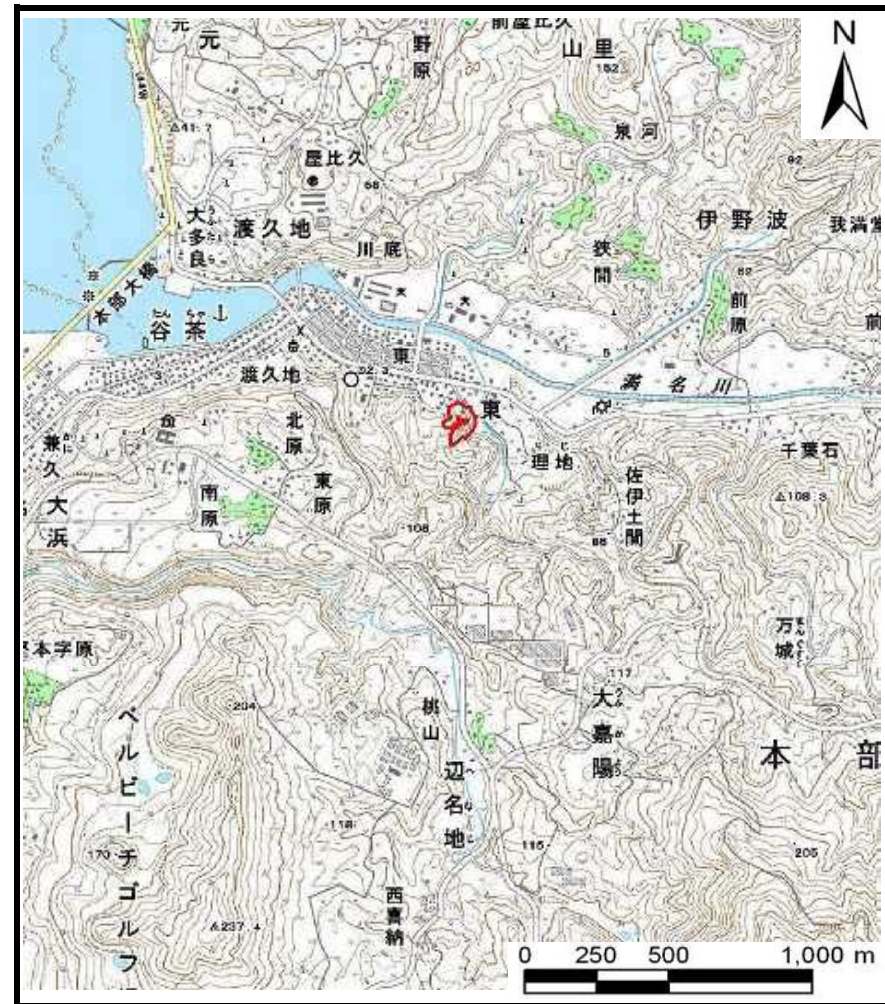


## 土砂災害警戒区域等の指定の公示に係る図書（その1）



(1/200,000)



(1/25,000)

様式-1 (急)  
土砂災害警戒区域・土砂災害特別警戒区域  
位置図

自然現象の種類

急傾斜地の崩壊

箇所番号

I-335

箇所名

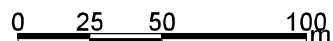
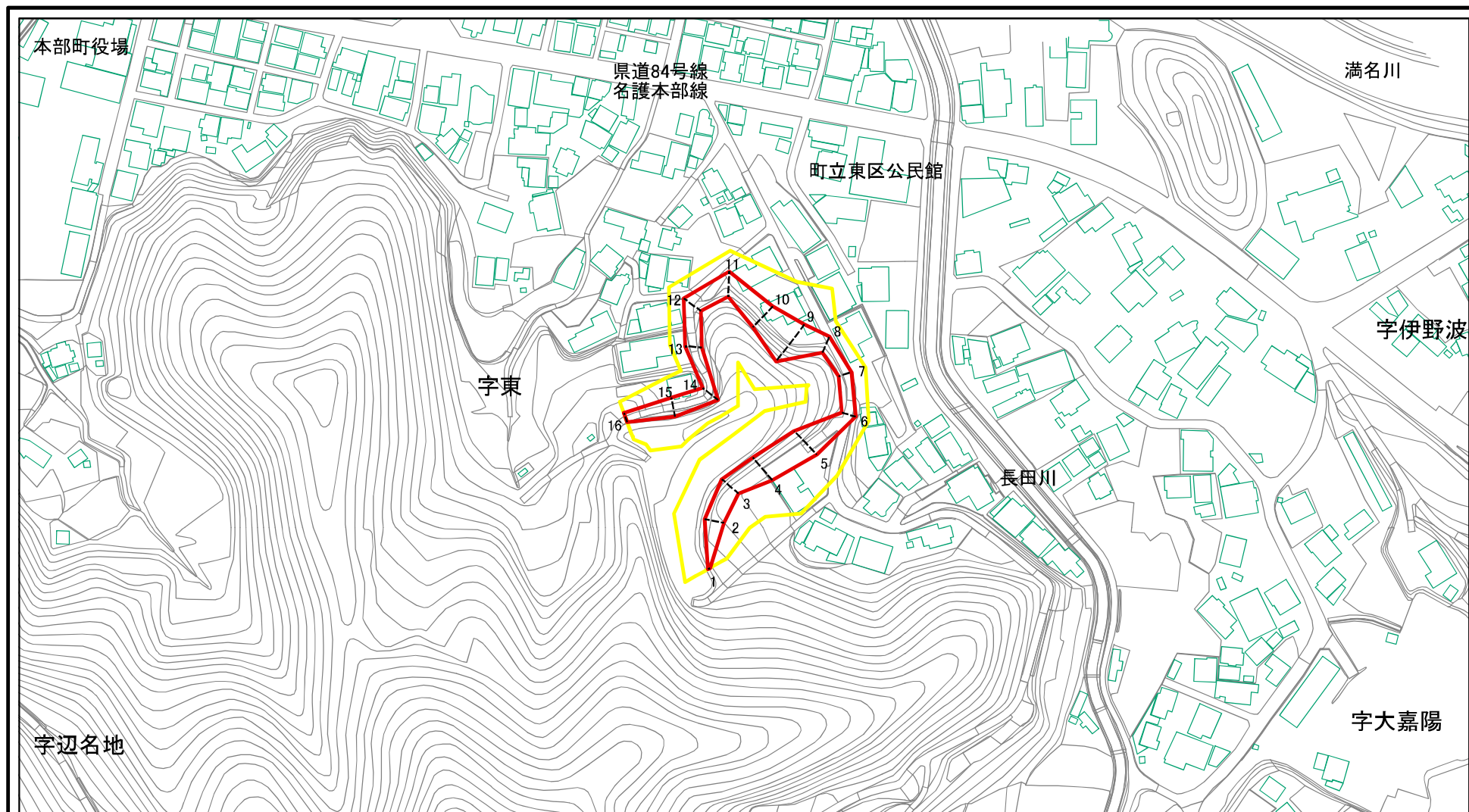
東(2)

所在地

沖縄県 国頭郡 本部町 東

この地図は、国土地理院長の承認を得て、同院発行の数値地図20000（地図画像）及び数値地図25000（地図画像）を複製したものである。（承認番号 平20業複、第760号）

# 土砂災害警戒区域等の指定の公示に係る図書(その2)



図中の数字は横断測線番号を示す

様式-2(急)

土砂災害警戒区域・土砂災害特別警戒区域  
区域図(その1)

土砂災害防止法施行令第二条の基準に該当する区域



自然現象  
の種類

急傾斜地の崩壊

箇所番号

I-335

土砂災害防止法  
施行令第三条の  
基準に該当する  
区域



縮尺

告示番号

令和6年3月29日

箇所名

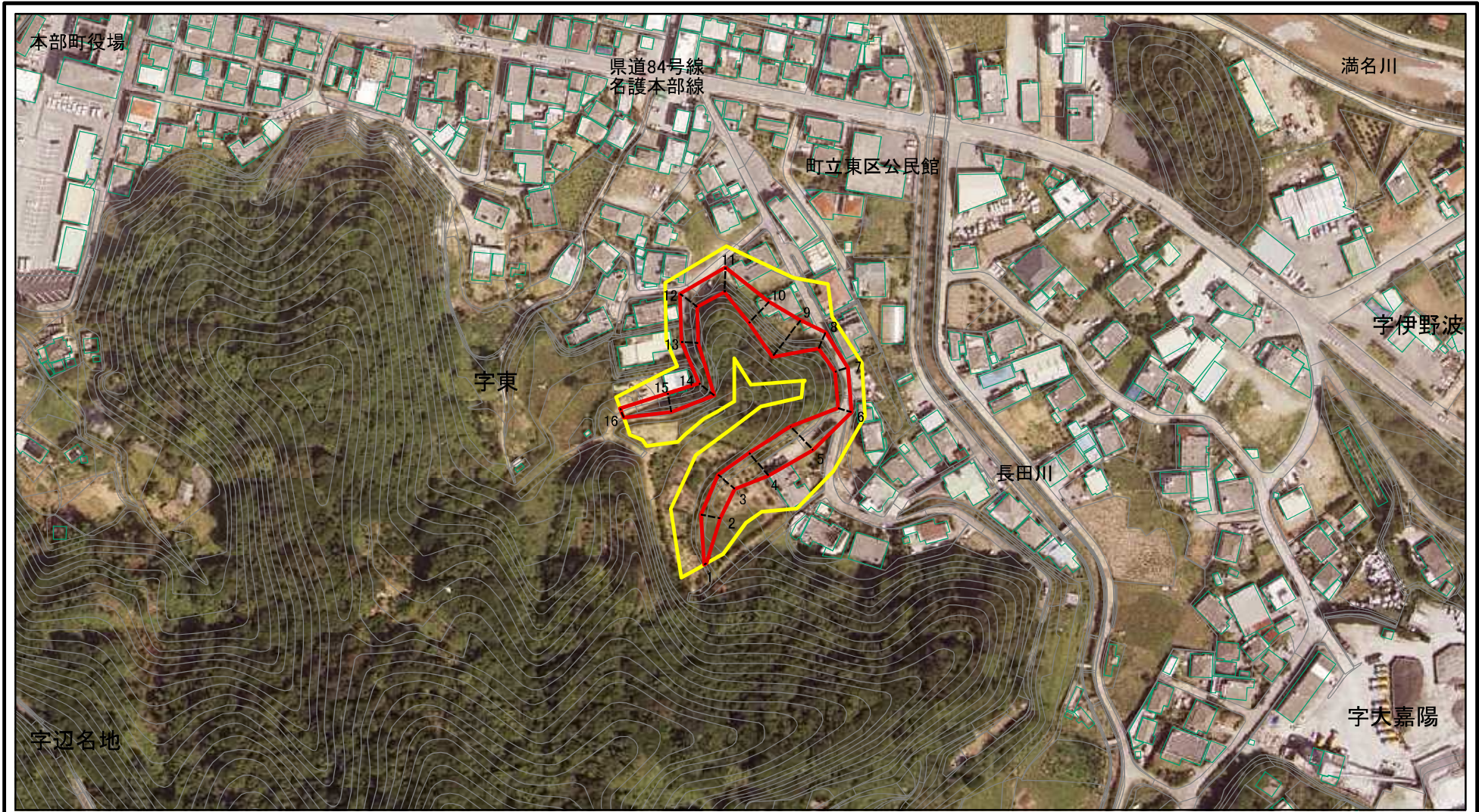
東(2)

所在地

沖縄県 国頭郡 本部町 東

1:2,500

# 土砂災害警戒区域等の指定の公示に係る図書(その2-1)



0 25 50 100m

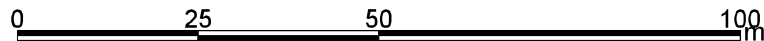
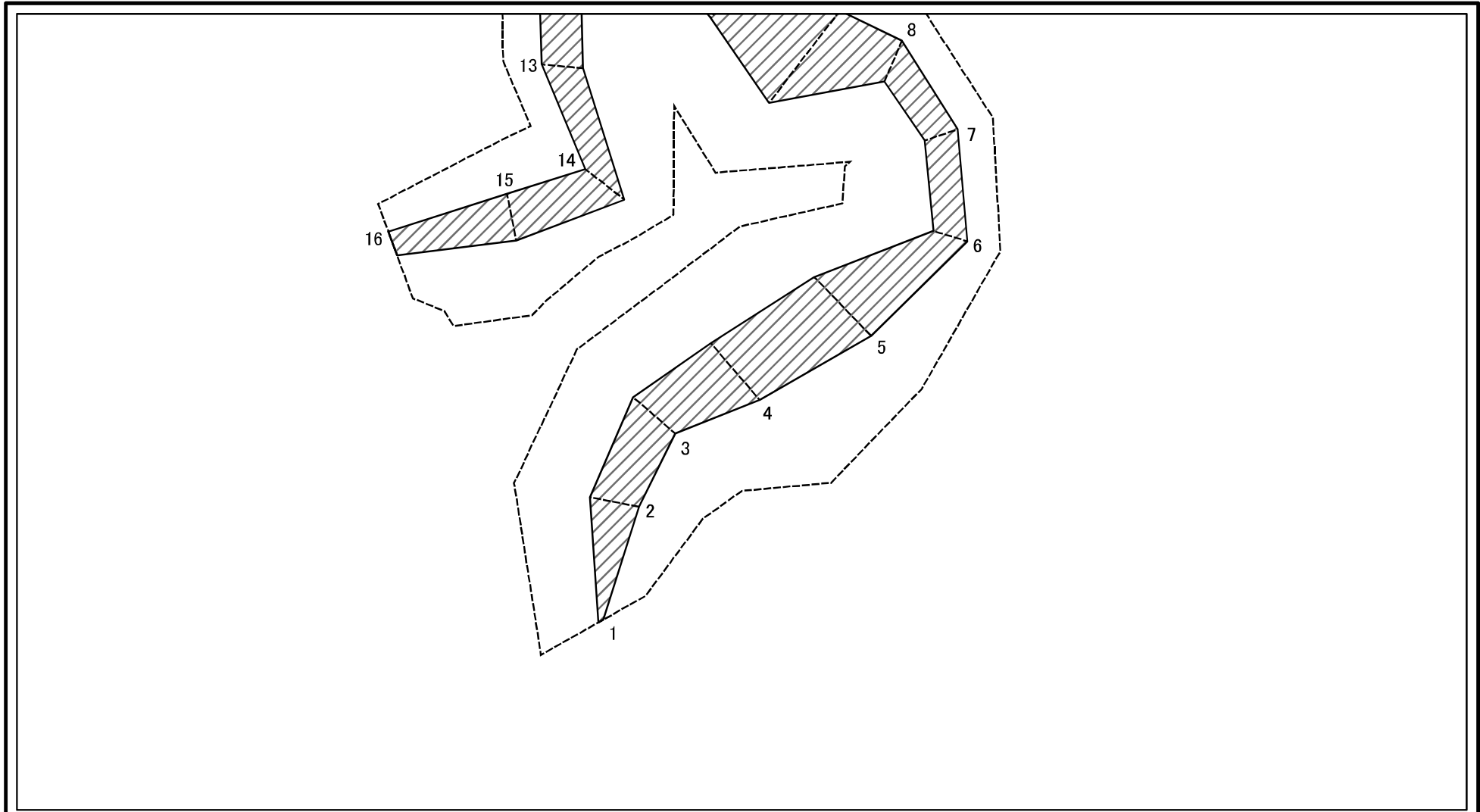
図中の数字は横断測線番号を示す

様式-2-1(急)

土砂災害警戒区域・土砂災害特別警戒区域  
区域図(その2)

土砂災害防止法施行令第二条の基準に該当する区域		N 縮尺 1:2,500	自然現象の種類	急傾斜地の崩壊	箇所番号	I-335
土砂災害防止法施行令第三条の基準に該当する区域			告示番号	沖縄県告示第151号	箇所名	東(2)
土砂等の(移動)高さが1m以下の場合、土砂等の移動による力が100kN/mを超える区域			告示年月日	令和6年3月29日	所在地	沖縄県 国頭郡 本部町 東
土砂等の堆積の高さが3mを超える区域						
それ以外の区域						

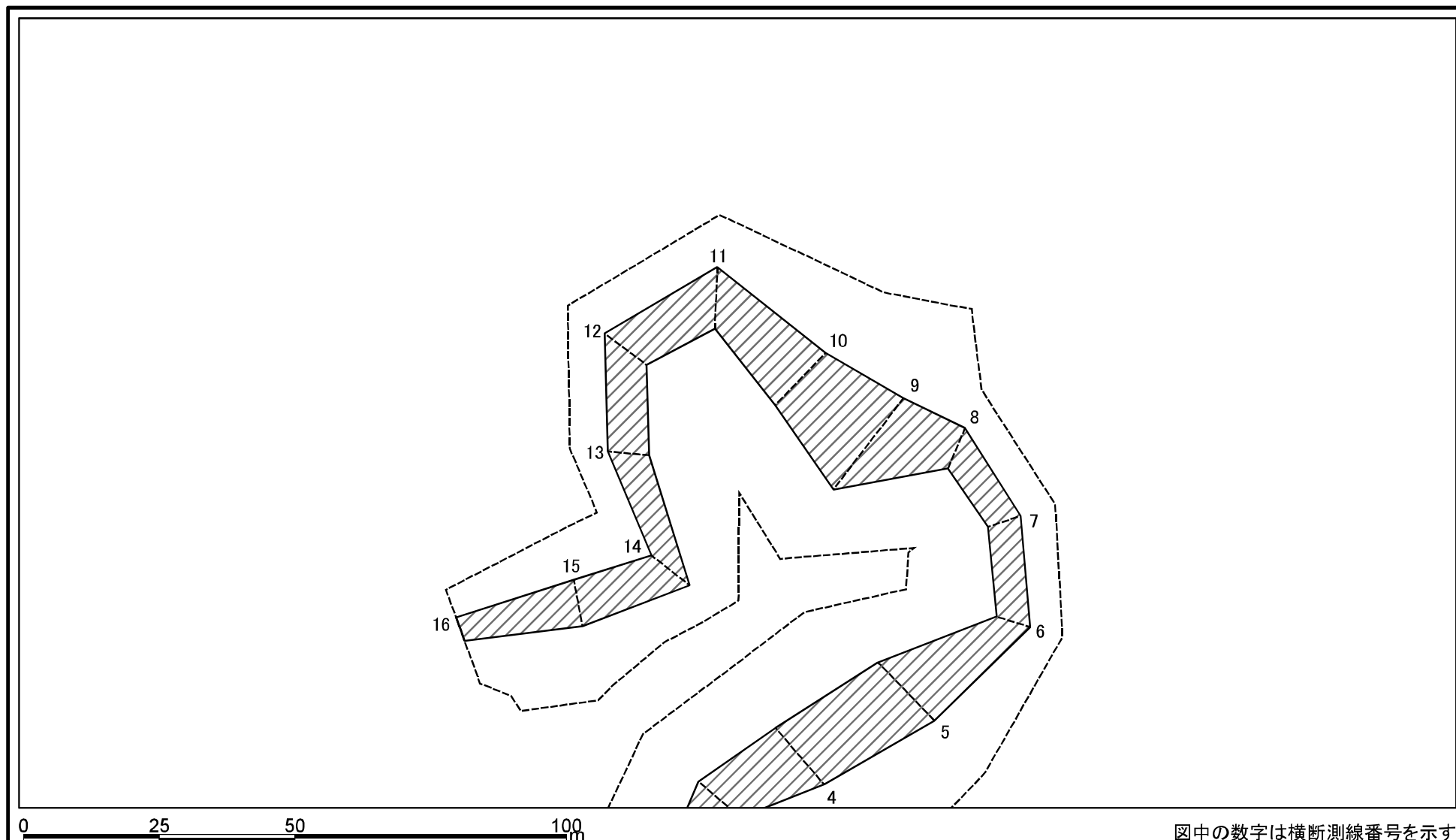
# 土砂災害警戒区域等の指定の公示に係る図書(その2-2)



図中の数字は横断測線番号を示す

様式-2-2(急) 土砂災害特別警戒区域の区域区分図 (急傾斜地の崩壊に伴う土石等の移動により 建築物の地上部に作用すると想定される力)	土砂災害防止法施行令第二条の基準に該当する区域		N 縮尺 1:1,000	自然現象の種類	急傾斜地の崩壊	箇所番号	I-335
	土砂災害防止法施行令第三条の基準に該当する区域			告示番号	沖縄県告示第151号	箇所名	東(2)
	それ以外の区域			告示年月日	令和6年3月29日	所在地	沖縄県 国頭郡 本部町 東

# 土砂災害警戒区域等の指定の公示に係る図書(その2-2)



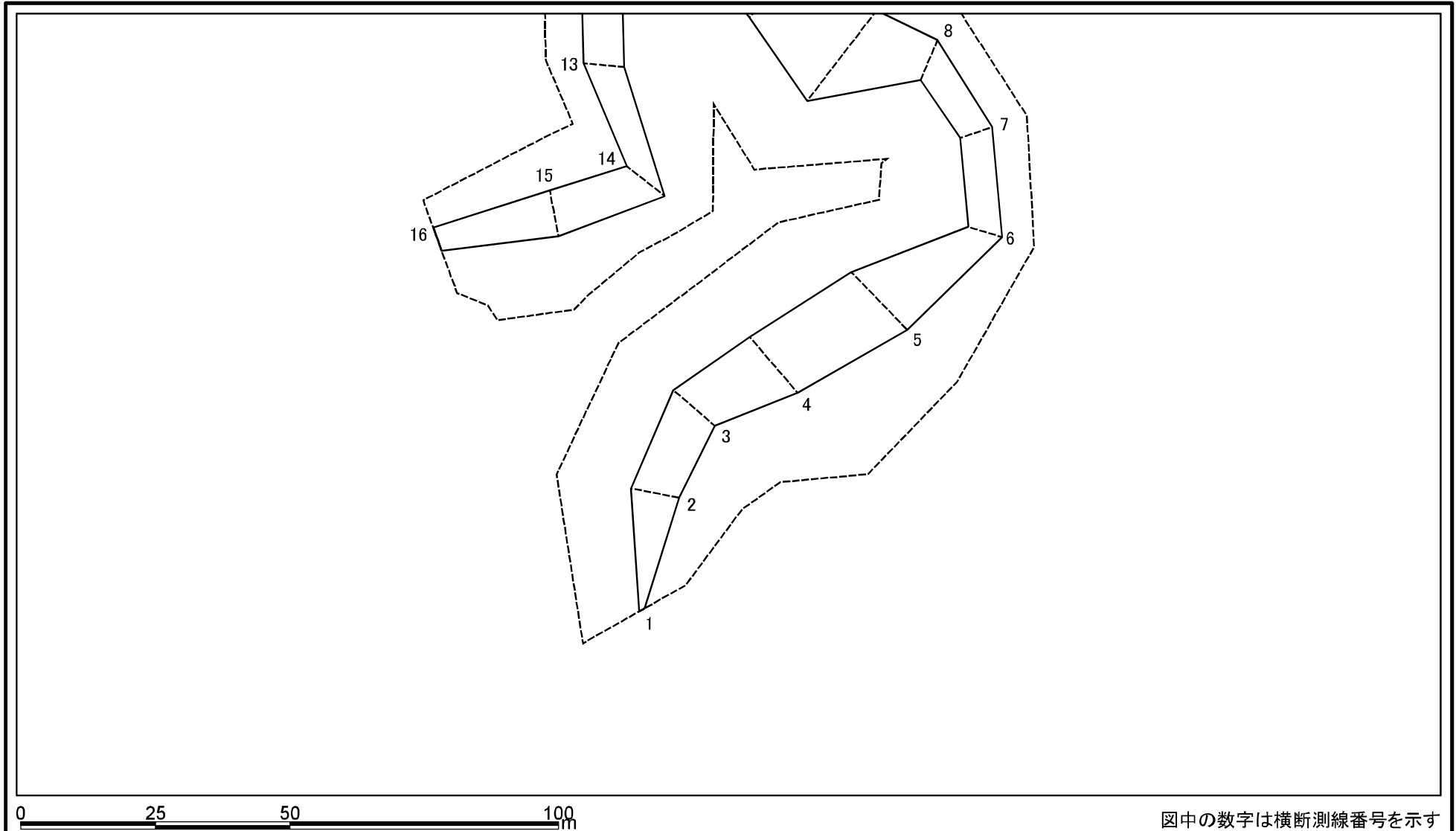
様式-2-2(急)  
 土砂災害特別警戒区域の区域区分図  
 (急傾斜地の崩壊に伴う土石等の移動により  
 建築物の地上部に作用すると想定される力)

土砂災害防止法施行令第二条の基準に該当する区域	
土砂災害防止法施行令第三条の基準に該当する区域	
それ以外の区域	

N  
 縮尺  
 1:1,000

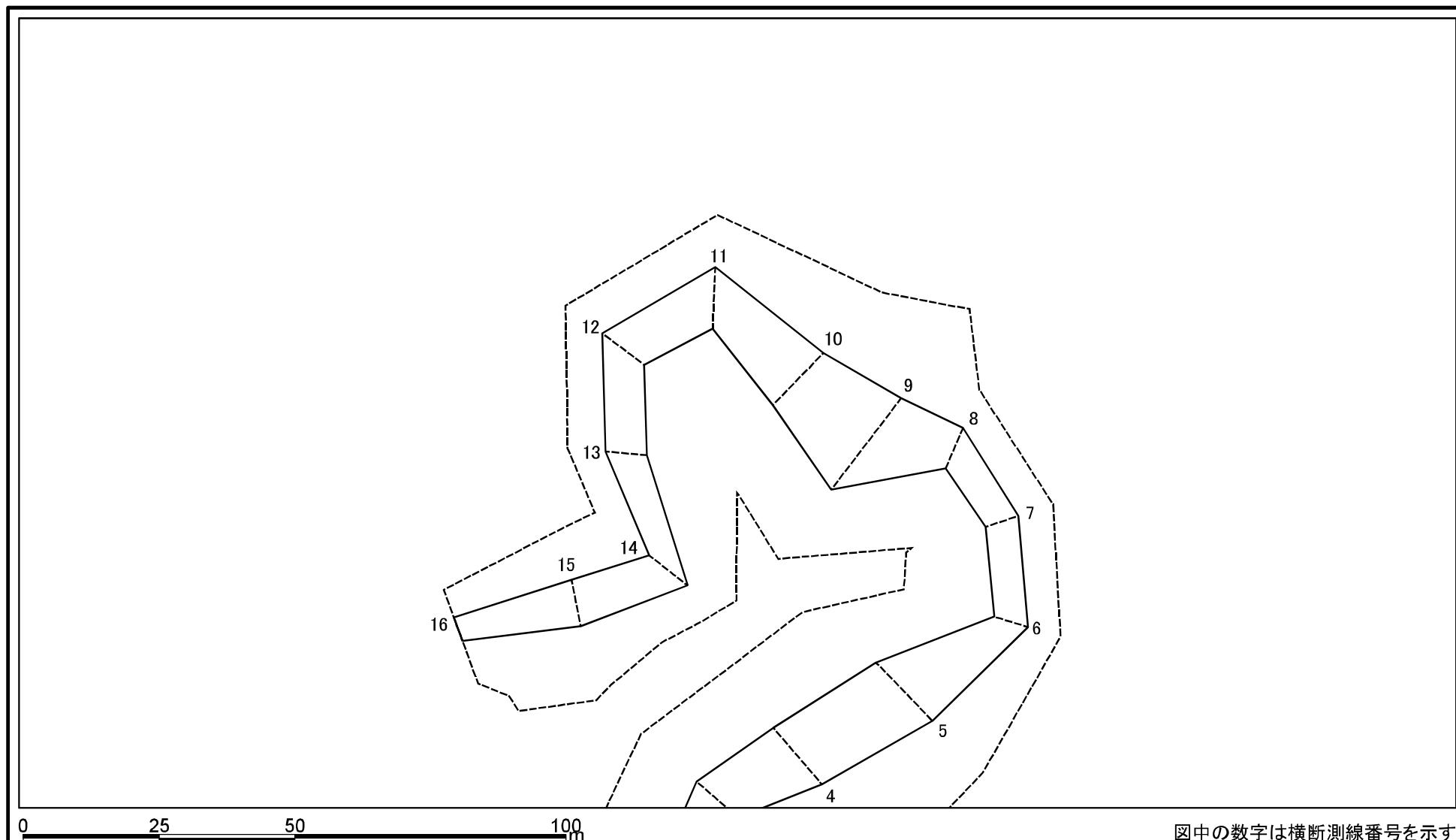
自然現象の種類	急傾斜地の崩壊	箇所番号	I-335
告示番号	沖縄県告示第151号	箇所名	東(2)
告示年月日	令和6年3月29日	所在地	沖縄県 国頭郡 本部町 東

# 土砂災害警戒区域等の指定の公示に係る図書(その2-3)



様式-2-3(急) 土砂災害特別警戒区域の区域区分図 (急傾斜地の崩壊に伴う土石等の堆積により 建築物の地上部に作用すると想定される力)	土砂災害防止法施行令第二条の基準に該当する区域			N 縮尺 1:1,000	自然現象の種類	急傾斜地の崩壊	箇所番号	I-335
	土砂災害防止法施行令第三条の基準に該当する区域	土石等の堆積の高さが3mを超える区域			告示番号	沖縄県告示第151号	箇所名	東(2)
		それ以外の区域			告示年月日	令和6年3月29日	所在地	沖縄県 国頭郡 本部町 東

# 土砂災害警戒区域等の指定の公示に係る図書(その2-3)



図中の数字は横断測線番号を示す

様式-2-3(急) 土砂災害特別警戒区域の区域区分図 (急傾斜地の崩壊に伴う土石等の堆積により 建築物の地上部に作用すると想定される力)	土砂災害防止法施行令第二条の基準に該当する区域			N 縮尺 1:1,000	自然現象の種類	急傾斜地の崩壊	箇所番号	I-335
	土砂災害防止法施行令第三条の基準に該当する区域	土石等の堆積の高さが3mを超える区域			告示番号	沖縄県告示第151号	箇所名	東(2)
		それ以外の区域			告示年月日	令和6年3月29日	所在地	沖縄県 国頭郡 本部町 東

## 土砂災害警戒区域等の指定の公示に係る図書(その3)

横断測線の区間	土石等の移動により建築物の地上部に作用すると想定される力				土石等の堆積により建築物の地上部に作用すると想定される力				横断測線の区間	土石等の移動により建築物の地上部に作用すると想定される力				土石等の堆積により建築物の地上部に作用すると想定される力			
	土石等の(移動)高さが1m以下の場合、土石等の移動による力が100kN/m <sup>2</sup> を超える区域		それ以外の区域		土石等の堆積の高さが3mを超える区域		それ以外の区域			土石等の(移動)高さが1m以下の場合、土石等の移動による力が100kN/m <sup>2</sup> を超える区域		それ以外の区域		土石等の堆積の高さが3mを超える区域		それ以外の区域	
	力の大きさのうち最大のもの (kN/m <sup>2</sup> )	土石等の高さ (m)	力の大きさのうち最大のもの (kN/m <sup>2</sup> )	土石等の高さ (m)	力の大きさのうち最大のもの (kN/m <sup>2</sup> )	土石等の高さ (m)	力の大きさのうち最大のもの (kN/m <sup>2</sup> )	土石等の高さ (m)		力の大きさのうち最大のもの (kN/m <sup>2</sup> )	土石等の高さ (m)	力の大きさのうち最大のもの (kN/m <sup>2</sup> )	土石等の高さ (m)	力の大きさのうち最大のもの (kN/m <sup>2</sup> )	土石等の高さ (m)	力の大きさのうち最大のもの (kN/m <sup>2</sup> )	土石等の高さ (m)
1 ~ 2	-	-	73.92	1.00	-	-	15.01	2.80									
2 ~ 3	-	-	74.13	1.00	-	-	15.19	2.84									
3 ~ 4	-	-	91.51	1.00	-	-	15.19	2.84									
4 ~ 5	-	-	100.00	1.00	-	-	14.69	2.74									
5 ~ 6	-	-	100.00	1.00	-	-	11.83	2.21									
6 ~ 7	-	-	66.09	1.00	-	-	9.98	1.87									
7 ~ 8	-	-	74.05	1.00	-	-	9.98	1.87									
8 ~ 9	-	-	100.00	1.00	-	-	12.10	2.26									
9 ~ 10	-	-	100.00	1.00	-	-	13.64	2.55									
10 ~ 11	-	-	94.52	1.00	-	-	13.64	2.55									
11 ~ 12	-	-	82.67	1.00	-	-	8.99	1.68									
12 ~ 13	-	-	79.53	1.00	-	-	9.09	1.70									
13 ~ 14	-	-	71.79	1.00	-	-	11.50	2.15									
14 ~ 15	-	-	75.46	1.00	-	-	11.50	2.15									
15 ~ 16	-	-	75.46	1.00	-	-	10.44	1.95									

様式-3(急) 建築物の構造の規制に必要な衝撃に関する事項	自然現象の種類	急傾斜地の崩壊	箇所番号	I-335
	告示番号	沖縄県告示第151号	箇所名	東(2)
	告示年月日	令和6年3月29日	所在地	沖縄県 国頭郡 本部町 東