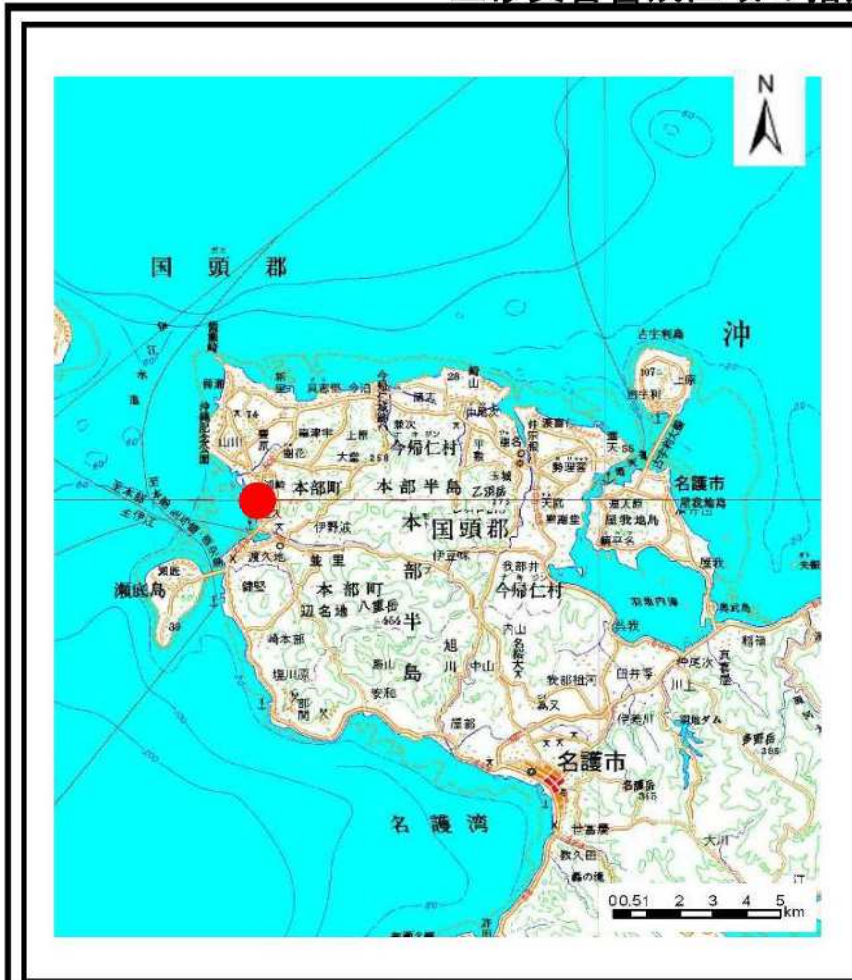
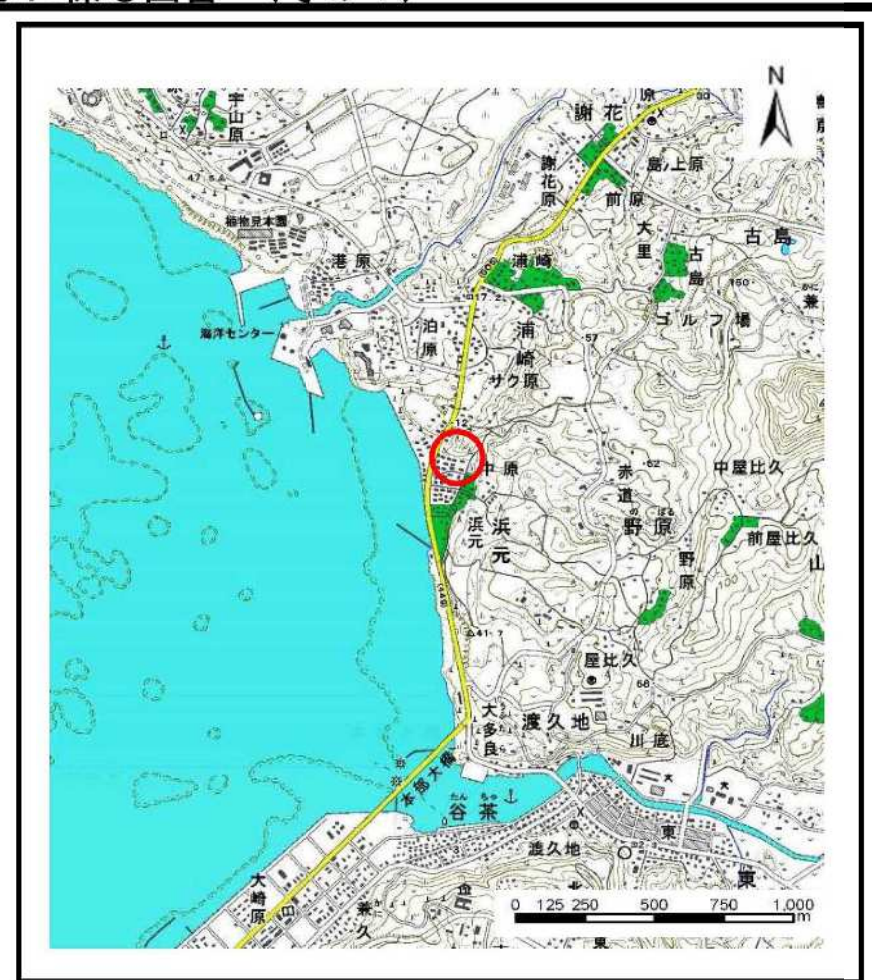


# 土砂災害警戒区域の指定の公示に係る図書（その1）



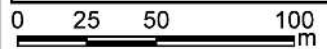
(1/200,000)



(1/25,000)

様式-1 (急) 土砂災害特別警戒区域 位置図	自然現象の種類	急傾斜の崩壊
	箇所番号	308-I-3
	箇所名	浜元 (1)
	所在地	本部町字浜元

## 土砂災害警戒区域等の指定の公示に係る図書(その2)



図中の数字は横断測線番号を示す

<b>様式-2(急)</b> 土砂災害警戒区域・土砂災害特別警戒区域 区域図(その1)	土砂災害防止法施行令第二条の基準に該当する区域		N	自然現象の種類	急傾斜地の崩壊	箇所番号	308-I-3
	土砂災害防止法施行令第三条の基準に該当する区域			縮尺	告示番号	沖縄県告示第142号 沖縄県告示第151号	区域名
	土砂等の(移動)高さが1m以下の場合、土砂等の移動による力が100kN/m <sup>2</sup> を超える区域		告示年月日		令和6年3月29日	所在地	本部町字浜元
	土砂等の堆積の高さが3mを超える区域		縮尺		1:2,500		
それ以外の区域							

## 土砂災害警戒区域等の指定の公示に係る図書(その2)

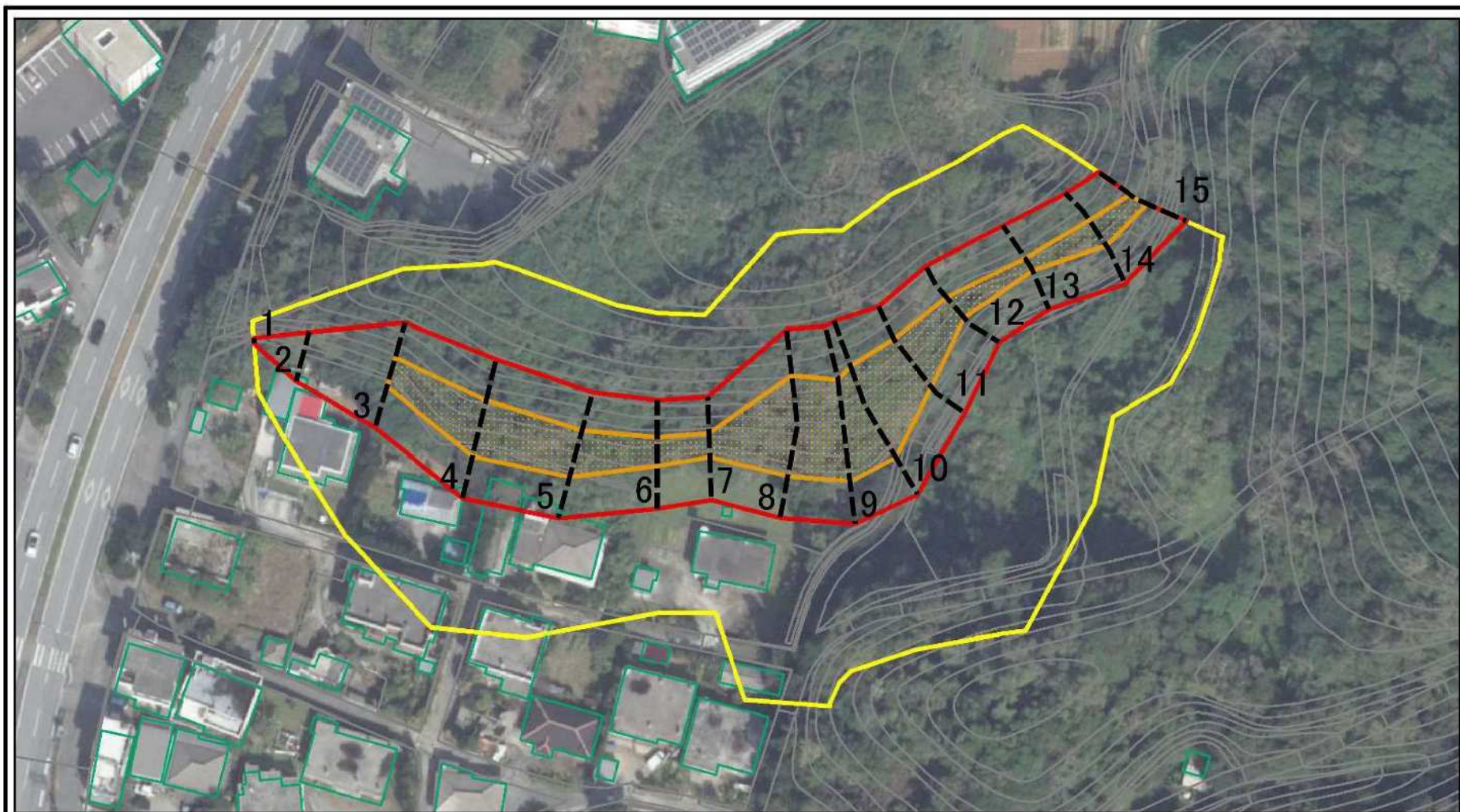


0 25 50 100  
m

図中の数字は横断測線番号を示す

<b>様式-2(急)</b> 土砂災害警戒区域・土砂災害特別警戒区域 区域図(その1)	土砂災害防止法施行令第二条の基準に該当する区域		N 縮尺 1:2,500	自然現象の種類	急傾斜地の崩壊	箇所番号	308-I-3
	土砂災害防止法施行令第三条の基準に該当する区域			告示番号	沖縄県告示第142号 沖縄県告示第151号	区域名	浜元(1)
	土砂等の(移動)高さが1m以下の場合、土砂等の移動による力が100kN/m <sup>2</sup> を超える区域		告示年月日	令和6年3月29日	所在地	本部町字浜元	
	土砂等の堆積の高さが3mを超える区域						
それ以外の区域							

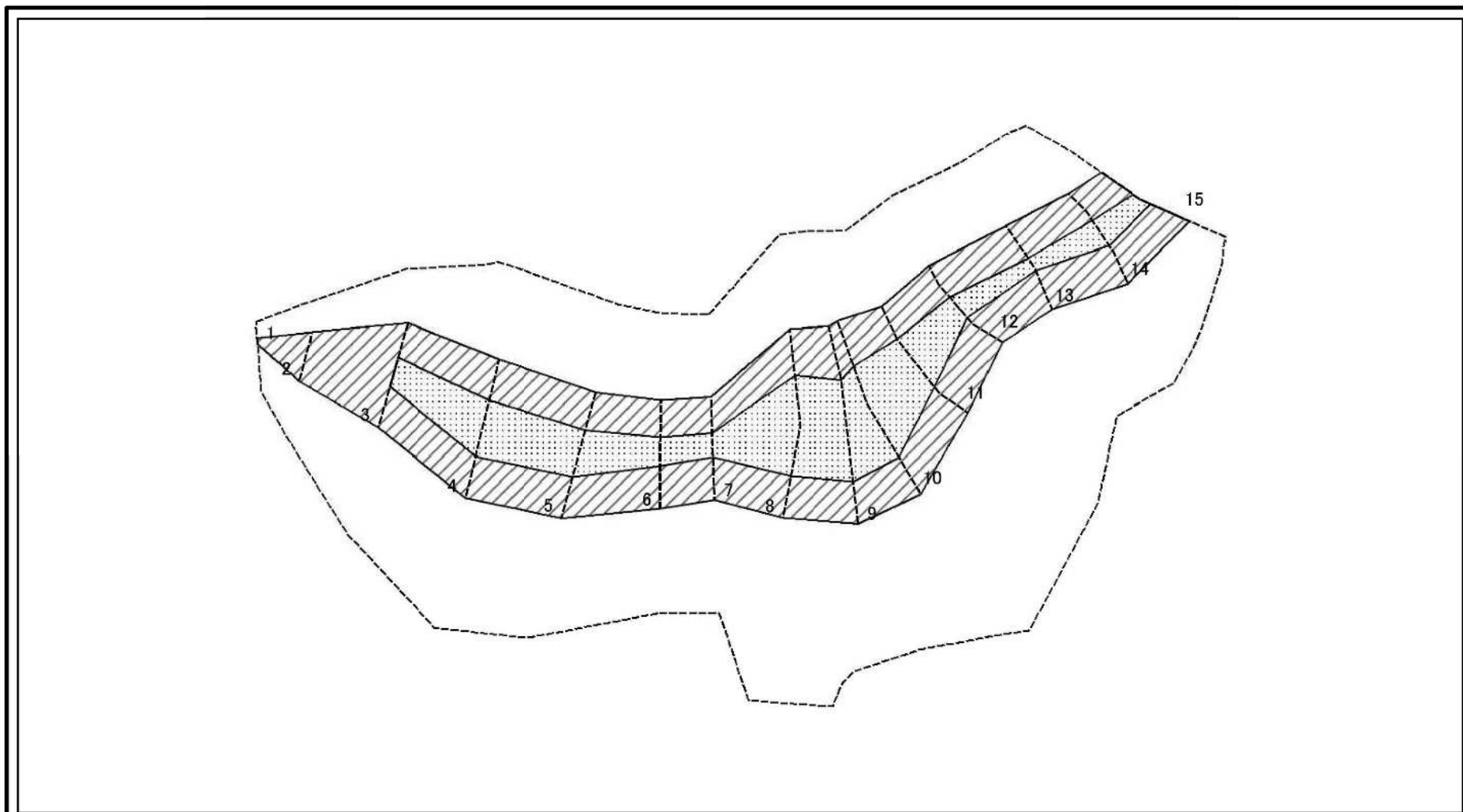
# 土砂災害警戒区域等の指定の公示に係る図書(その2-1)



図中の数字は横断測線番号を示す

<b>様式-2-1(急)</b> 土砂災害警戒区域・土砂災害特別警戒区域 区域図(その2)	土砂災害防止法施行令第二条の基準に該当する区域		N 縮尺 1:1,000	自然現象の種類	急傾斜地の崩壊	箇所番号	308-I-3
	土砂災害防止法施行令第三条の基準に該当する区域			告示番号	沖縄県告示第142号 沖縄県告示第151号	区域名	浜元(1)
	土砂等の(移動)高さが1m以下の場合、土砂等の移動による力が100N/mを超える区域		告示年月日	令和6年3月29日	所在地	本部町字浜元	
	土砂等の堆積の高さが3mを超える区域 それ以外の区域						

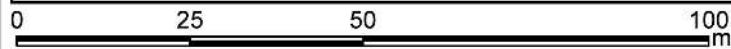
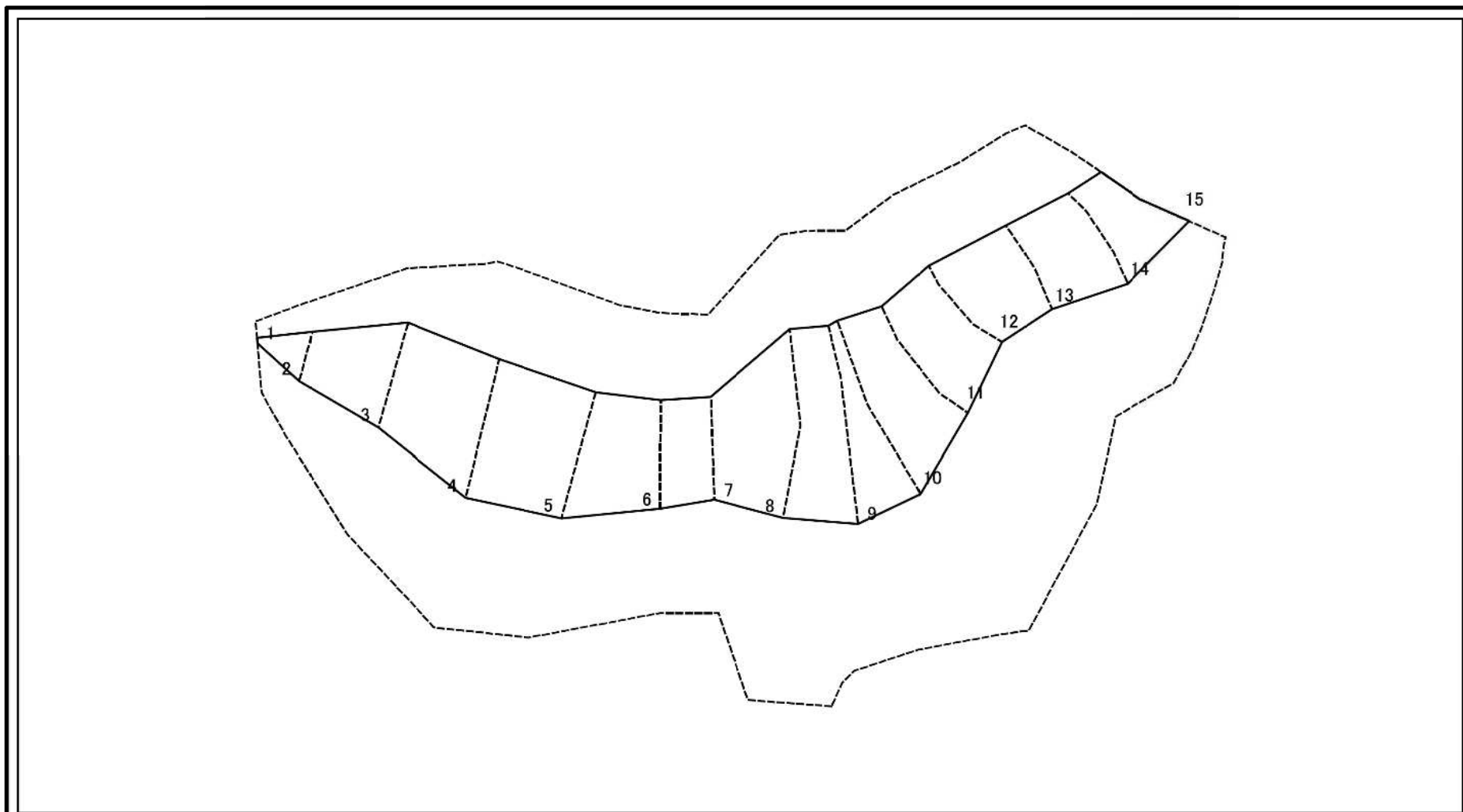
# 土砂災害警戒区域等の指定の公示に係る図書(その2-2)



図中の数字は横断測線番号を示す

<b>様式-2-2(急)</b> 土砂災害特別警戒区域の区域区分図 (急傾斜地の崩壊に伴う土石等の移動により 建築物の地上部に作用すると想定される力)	土砂災害防止法施行令第二条の基準に該当する区域			自然現象の種類 急傾斜地の崩壊 箇所番号 308-I-3 告示番号 沖縄県告示第142号 沖縄県告示第151号 区域名 浜元(1) 告示年月日 令和6年3月29日 所在地 本部町字浜元
	土砂災害防止法施行令第三条の基準に該当する区域	土石等の(移動)高さが1m以下の場合、土石等の移動による力が100kN/mを超える区域		
	それ以外の区域			
縮尺 1:1,000				図中の数字は横断測線番号を示す

# 土砂災害警戒区域等の指定の公示に係る図書(その2-3)



図中の数字は横断測線番号を示す

<b>様式-2-3(急)</b> 土砂災害特別警戒区域の区域区分図 (急傾斜地の崩壊に伴う土石等の堆積により 建築物の地上部に作用すると想定される力)	土砂災害防止法施行令第二条の基準に該当する区域		N 縮尺 1:1,000	自然現象の種類	急傾斜地の崩壊	箇所番号	308-I-3
	土砂災害防止法施行令第三条の基準に該当する区域			告示番号	沖縄県告示第142号 沖縄県告示第151号	区域名	浜元(1)
	それ以外の区域			告示年月日	令和6年3月29日	所在地	本部町字浜元

