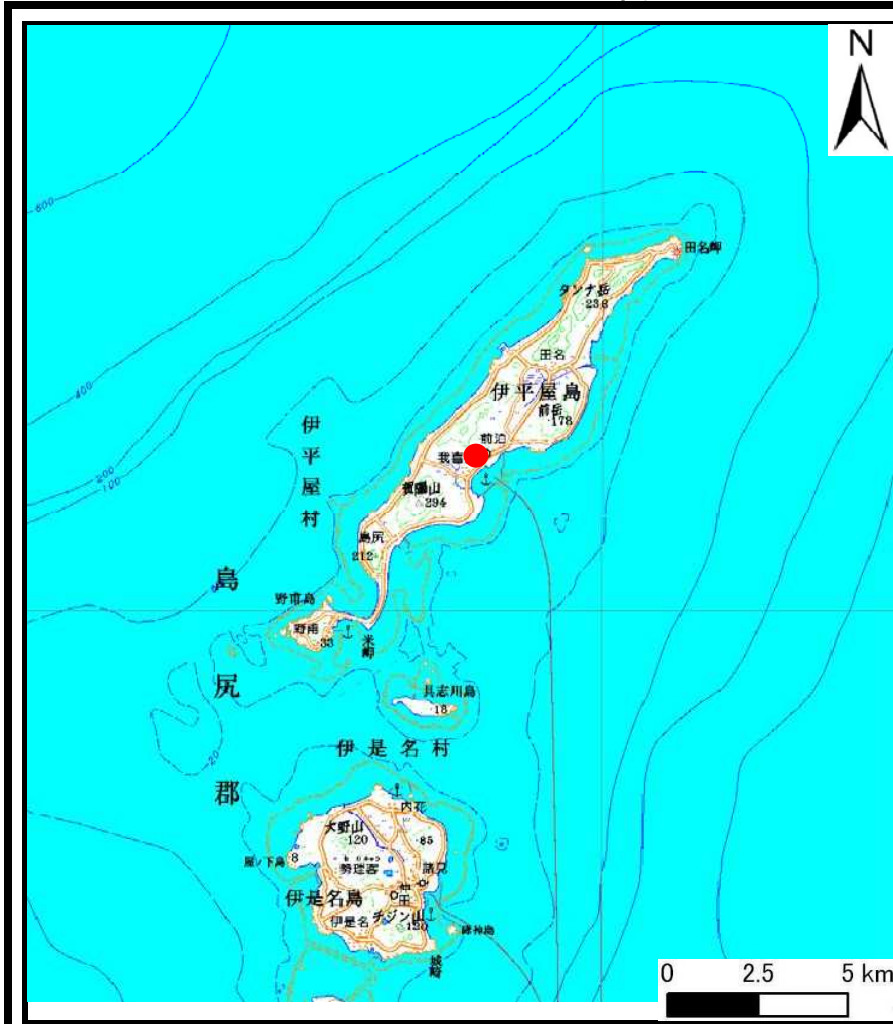
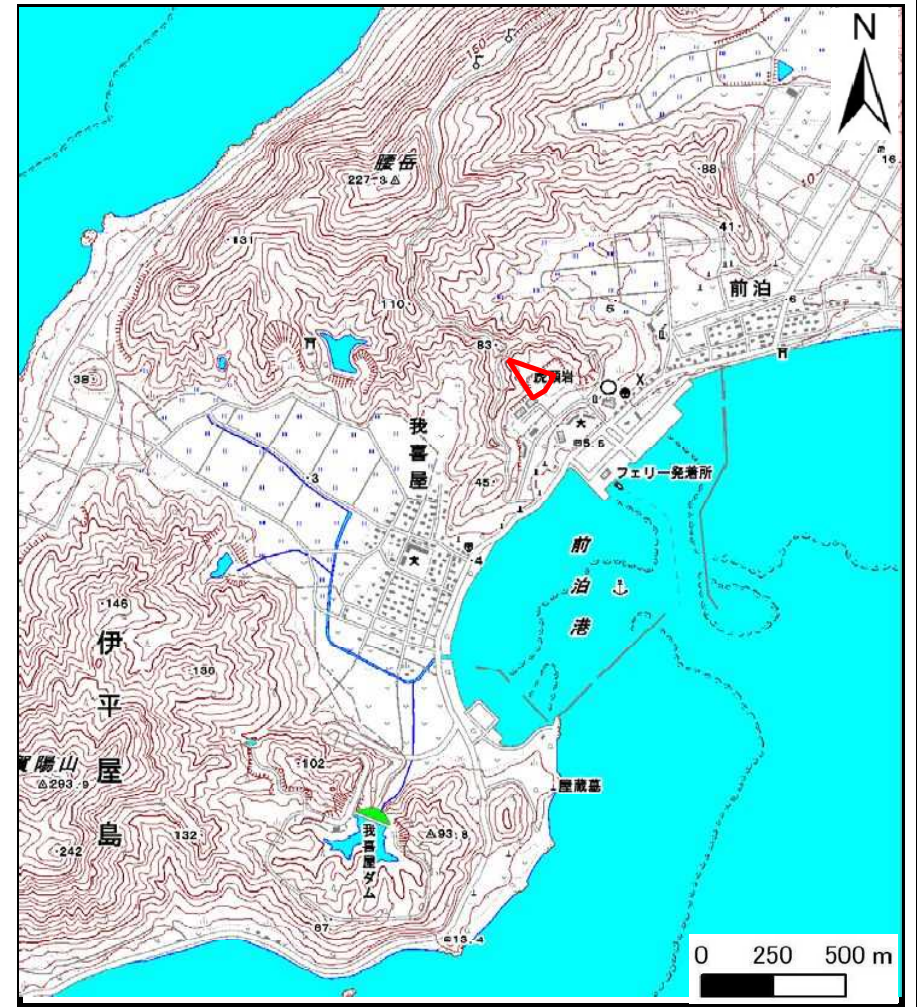


土砂災害警戒区域等の指定の公示に係る図書（その1）



(1/200,000)



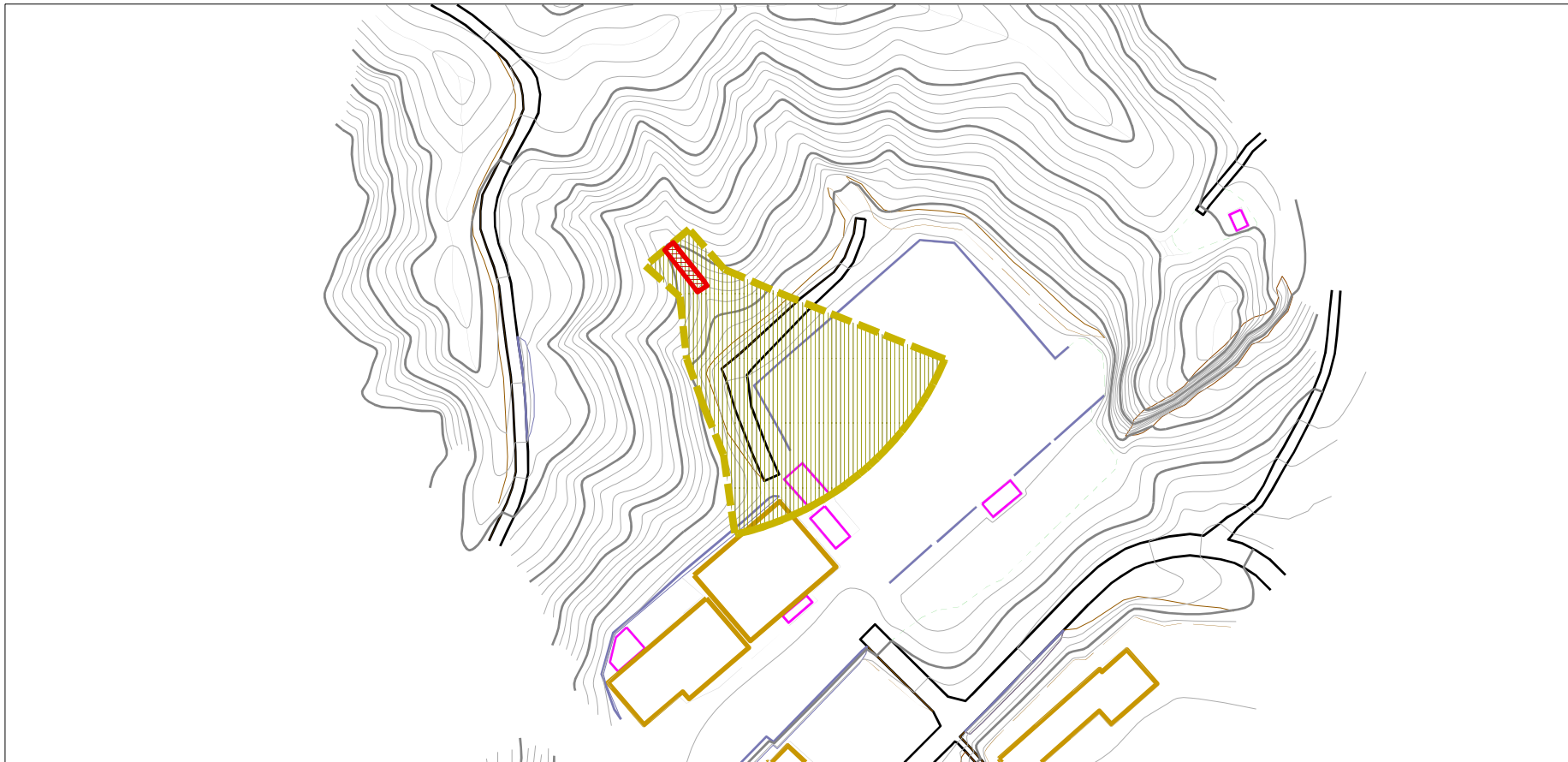
(1/25,000)

様式-1 (土)
土砂災害警戒区域・土砂災害特別警戒区域 位置図

自然現象の種類	土石流
溪流番号	前泊 359-A02-02
溪流名	
所在地	伊平屋村字前泊

この地図は、国土地理院長の承認を得て、同院発行の20万分の1・2万5千分の1の地形図を複製したものである。（認証番号 平22業複 第751号）

土砂災害警戒区域等の指定の公示に係る図書（その2）



0 1 × 100m

様式-2(土)

土砂災害警戒区域・土砂災害特別警戒区域
区域図

土砂災害防止法施行令第二条の基準に該当する区域



自然現象
の種類

土石流

溪流番号

前泊 359-A02-02

土石流の高さが1mを超える場合、土石等の
移動による力が50kN/m²を超える区域



縮尺
1:2,500

告示番号

沖縄県告示第363号

溪流名

土石流の高さが1mを超える場合、土石等の
移動による力が50kN/m²以下の区域



告示年月日

平成29年 7月 4日

所在地

伊平屋村字前泊

それ以外の区域



参考資料（その2-1）



0 1 × 100m

様式-2-1(土)

土砂災害警戒区域
区域図(その2)

土砂災害防止法施行令第二条の基準に該当する区域



自然現象
の種類

土石流

溪流番号

前泊 359-A02-02

土砂災害防止
法施行令第三条の基準に該
当する区域



縮尺
1:2,500

告示番号

沖縄県告示第363号

溪流名

土石流の高さが1mを超える場合、土石等の
移動による力が50kN/m²を超える区域



告示年月日

平成29年 7月 4日

所在地

伊平屋村字前泊

土石流の高さが1mを超える場合、土石等の
移動による力が50kN/m²以下の区域



それ以外の区域

