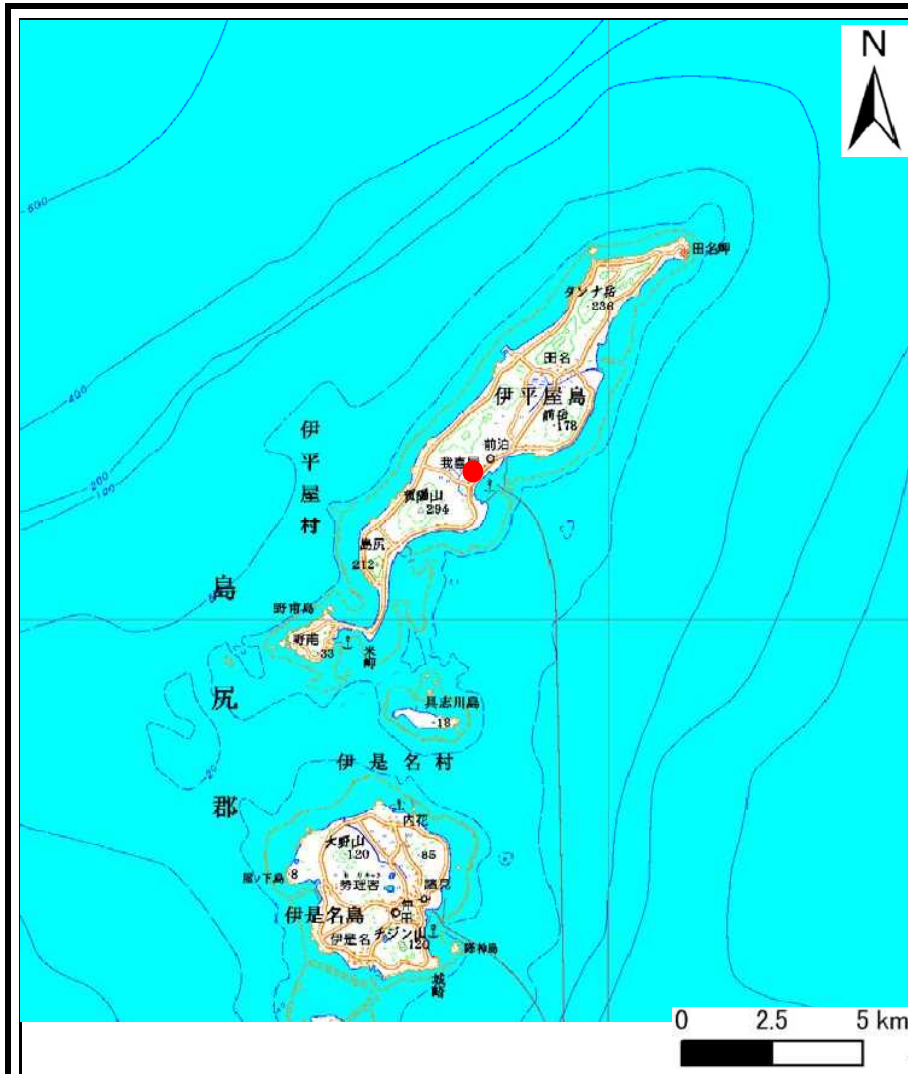
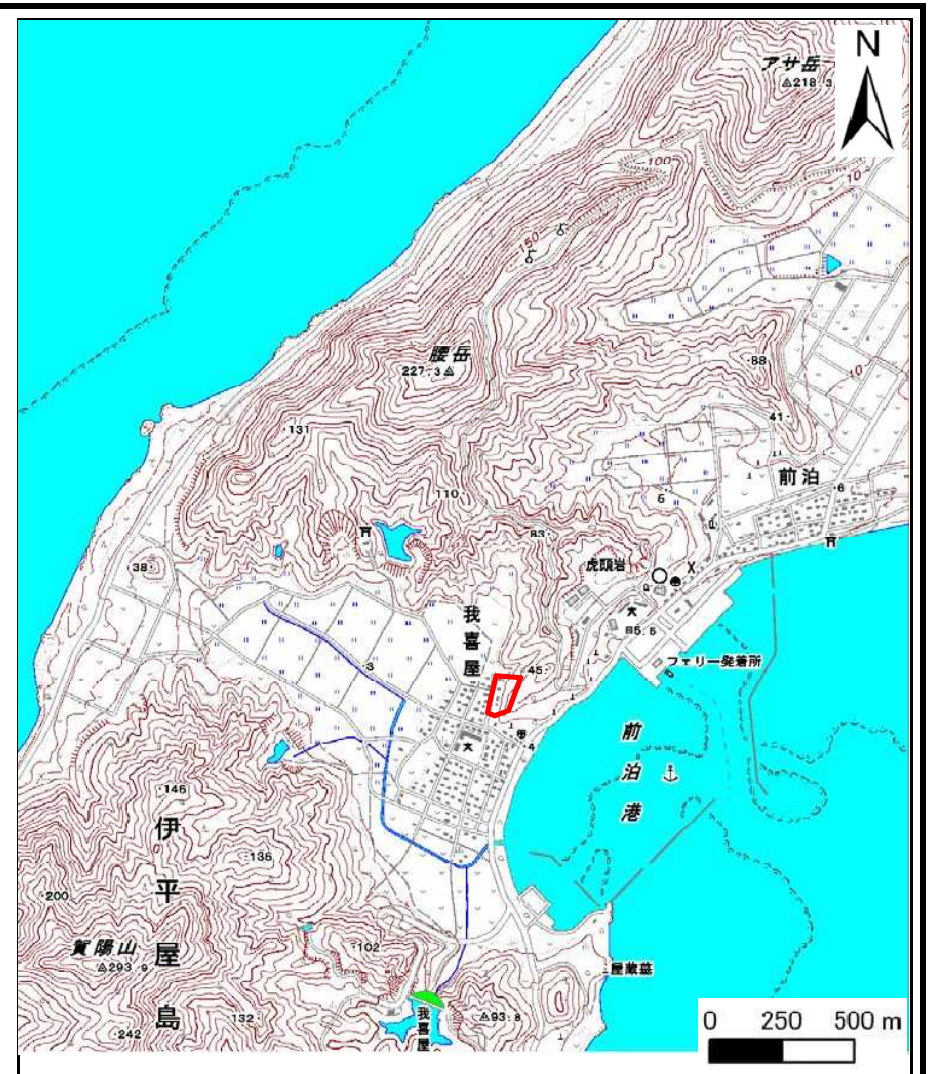


# 土砂災害警戒区域等の指定の公示に係る図書(その1)



(1/200,000)

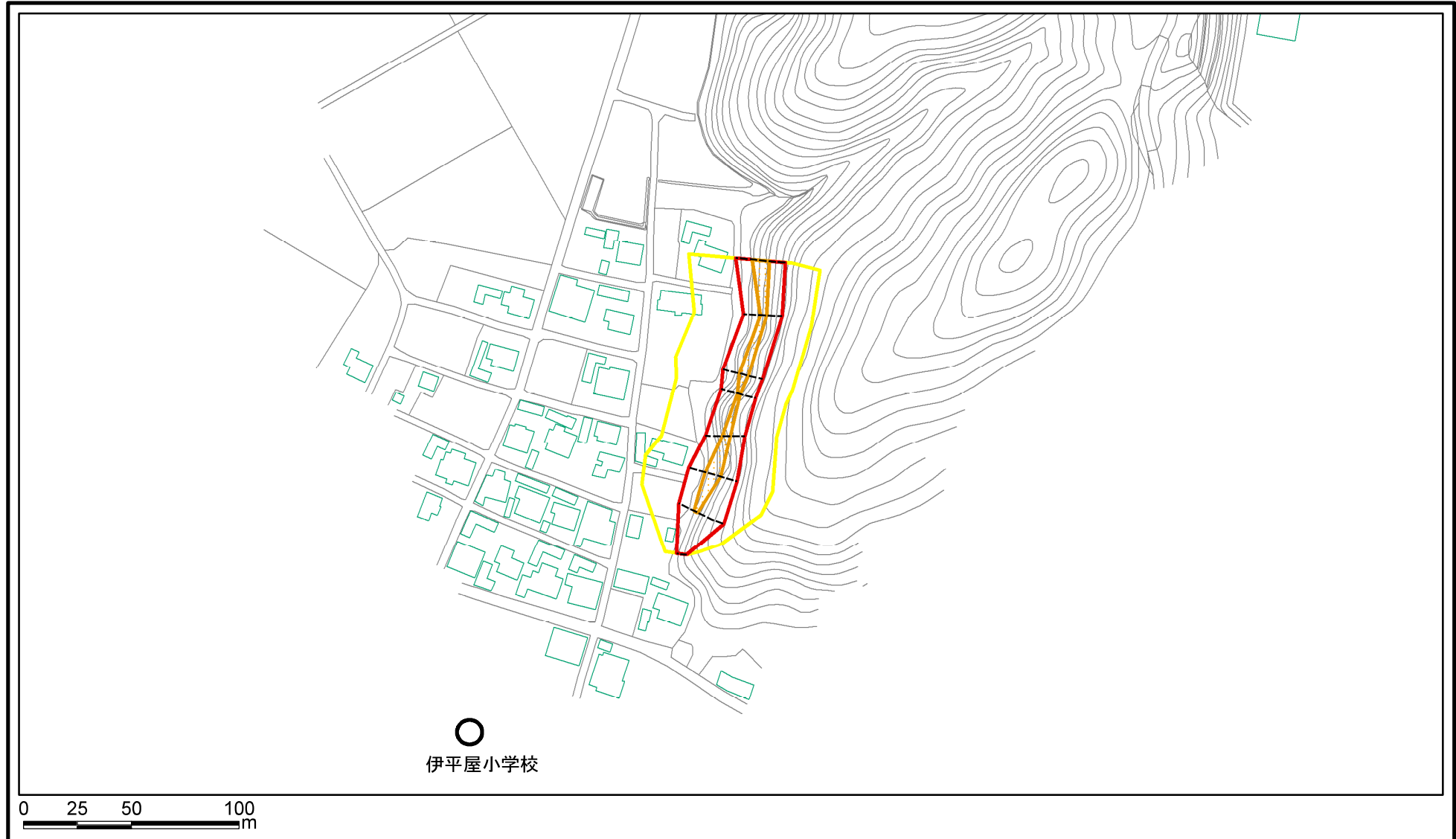


(1/25,000)

様式-1(急) 土砂災害警戒区域・土砂災害特別警戒区域 位置図	自然現象の種類	急傾斜地の崩壊
	箇所番号	Ⅱ-2
	箇所名	我喜屋
	所在地	伊平屋村字我喜屋

この地図は、国土地理院の承認を得て、同院発行の20万分の1・2万5千分の1の地形図を複製したものである。(認証番号 平22業複 第751号)

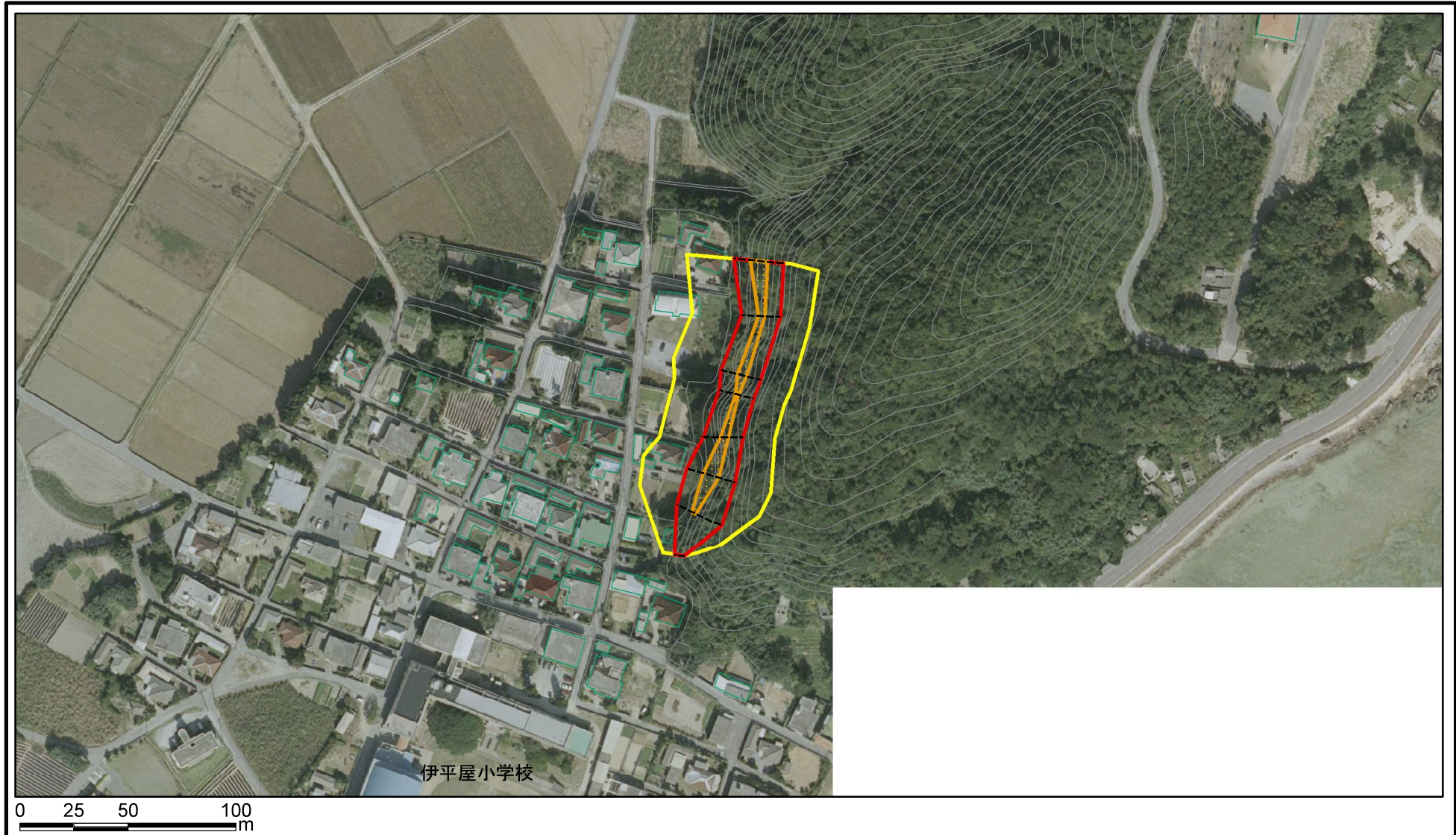
## 土砂災害警戒区域等の指定の公示に係る図書(その2)



様式-2(急) 土砂災害警戒区域・土砂災害特別警戒区域 区域図(その1)	土砂災害防止法施行令第二条の基準に該当する区域		N 縮尺 1:2,500	自然現象の種類	急傾斜地の崩壊	箇所番号	II-2
	土砂災害防止法施行令第三条の基準に該当する区域			告示番号	沖縄県告示第363号	箇所名	我喜屋
	それ以外の区域			告示年月日	平成29年7月4日	所在地	伊平屋村字我喜屋 我喜屋原

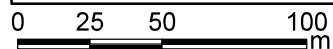
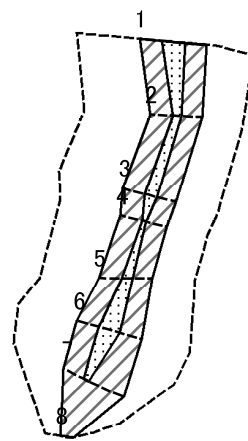


# 土砂災害警戒区域等の指定の公示に係る図書(その2-1)



<b>様式-2-1(急)</b> <b>土砂災害警戒区域・土砂災害特別警戒区域</b> <b>区域図(その2)</b>	土砂災害防止法施行令第二条の基準に該当する区域		N 縮尺 1:2,500	自然現象の種類	急傾斜地の崩壊	箇所番号	II-2
	土砂災害防止法施行令第三条の基準に該当する区域			告示番号	沖縄県告示第363号	箇所名	我喜屋
	それ以外の区域			告示年月日	平成29年7月4日	所在地	伊平屋村字我喜屋 我喜屋原

# 土砂災害警戒区域等の指定の公示に係る図書(その2-2)



図中の数字は横断測線番号を示す

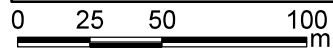
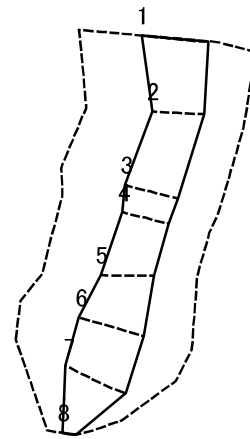
様式-2-2(急)  
土砂災害特別警戒区域の区域区分図  
(急傾斜地の崩壊に伴う土石等の移動により  
建築物の地上部に作用すると想定される力)

土砂災害防止法施行令第二条の基準に該当する区域	
土砂災害防止法施行令第三条の基準に該当する区域	
それ以外の区域	

N  
縮尺  
1:2,500

自然現象の種類	急傾斜地の崩壊	箇所番号	II-2
告示番号	沖縄県告示第363号	箇所名	我喜屋
告示年月日	平成29年7月4日	所在地	伊平屋村字我喜屋 我喜屋原

# 土砂災害警戒区域等の指定の公示に係る図書(その2-3)



図中の数字は横断測線番号を示す

様式-2-3(急) 土砂災害特別警戒区域の区域区分図 (急傾斜地の崩壊に伴う土石等の堆積により 建築物の地上部に作用すると想定される力)	土砂災害防止法施行令第二条の基準に該当する区域			N 縮尺 1:2,500	自然現象の種類	急傾斜地の崩壊	箇所番号	Ⅱ-2
	土砂災害防止法 施行令第三条の 基準に該当する 区域	土石等の堆積の高さが3mを超える区域			告示番号	沖縄県告示第363号	箇所名	我喜屋
		それ以外の区域			告示年月日	平成29年7月4日	所在地	伊平屋村字我喜屋 我喜屋原

公示図書案(その3) 参考資料

箇所番号	II-2		箇所名	我喜屋		所在地	伊平屋村字我喜屋 我喜屋原				(その3)で使用する値										
横断測線番号	傾斜角		計算結果																		
	高さ	傾斜度	危害のおそれのある土地の区域		著しい危害のおそれのある土地の区域										土石等の移動若しくは堆積による力及び建築物に作用する場合の高さ						
			下端からの距離	上端からの距離	下端に隣接する土地				急傾斜地内				土石等の移動の高さ	力が最大となる地点							
					移動による力		堆積による力		移動による力		堆積による力			移動による力		堆積による力					
			建築物の限界耐力を上回る位置	移動による力100kN/m <sup>2</sup> の位置	建築物の限界耐力を上回る位置	堆積する高さが3mの位置	下端からの距離	建築物の限界耐力を上回る位置	移動による力100kN/m <sup>2</sup> の位置	建築物の限界耐力を上回る位置	堆積する高さが3mの位置	上端からの比高	最大となる位置	移動による力のうち最大のもの	最大となる位置	堆積する高さのうち最大のもの	堆積による力のうち最大のもの	堆積する高さが3mの時の力			
			下端からの距離	下端からの距離	下端からの距離	下端からの距離	上端からの比高	上端からの比高	上端からの比高	上端からの比高	下端からの距離	下端からの距離	下端からの距離	下端からの距離							
m	°	m	m	m	m	m	m	m	m	m	m	m	m	m	kN/m <sup>2</sup>	m	m	kN/m <sup>2</sup>	kN/m <sup>2</sup>		
h	$\theta_u$																				
1	15.57	37.11	31.14	-10.00	9.27	1.49	1.35	-	9.27	5.00	10.54	5.00	-	5.00	1.00	0.00	122.63	0.00	2.35	12.34	15.73
2	15.65	48.42	31.30	-10.00	8.53	0.74	1.79	-	8.53	5.00	12.99	5.00	-	5.00	1.00	0.00	111.05	0.00	2.78	14.59	15.73
3	15.81	46.73	31.62	-10.00	8.81	1.03	1.73	-	8.81	5.00	12.24	5.00	-	5.00	1.00	0.00	115.45	0.00	2.71	14.23	15.73
4	14.81	49.39	29.62	-10.00	8.15	0.37	1.37	-	8.15	5.00	13.50	5.00	-	5.00	1.00	0.00	105.42	0.00	2.60	13.62	15.73
5	14.58	45.17	29.16	-10.00	8.69	0.90	1.23	-	8.69	5.00	11.69	5.00	-	5.00	1.00	0.00	113.53	0.00	2.44	12.81	15.73
6	15.07	35.15	30.14	-10.00	9.04	1.26	1.25	-	9.04	5.00	10.69	10.00	-	5.00	1.00	0.00	119.06	0.00	2.28	11.97	15.73
7	13.66	30.02	27.32	-10.00	8.01	0.23	0.48	-	8.01	5.00	12.67	10.00	-	5.00	1.00	0.00	103.36	0.00	1.93	10.13	15.73
8	5.00	37.56	10.00	-10.00	4.76	-	0.05	-	4.76	5.00	-	5.00	-	5.00	1.00	0.00	59.32	0.00	1.77	9.27	15.73