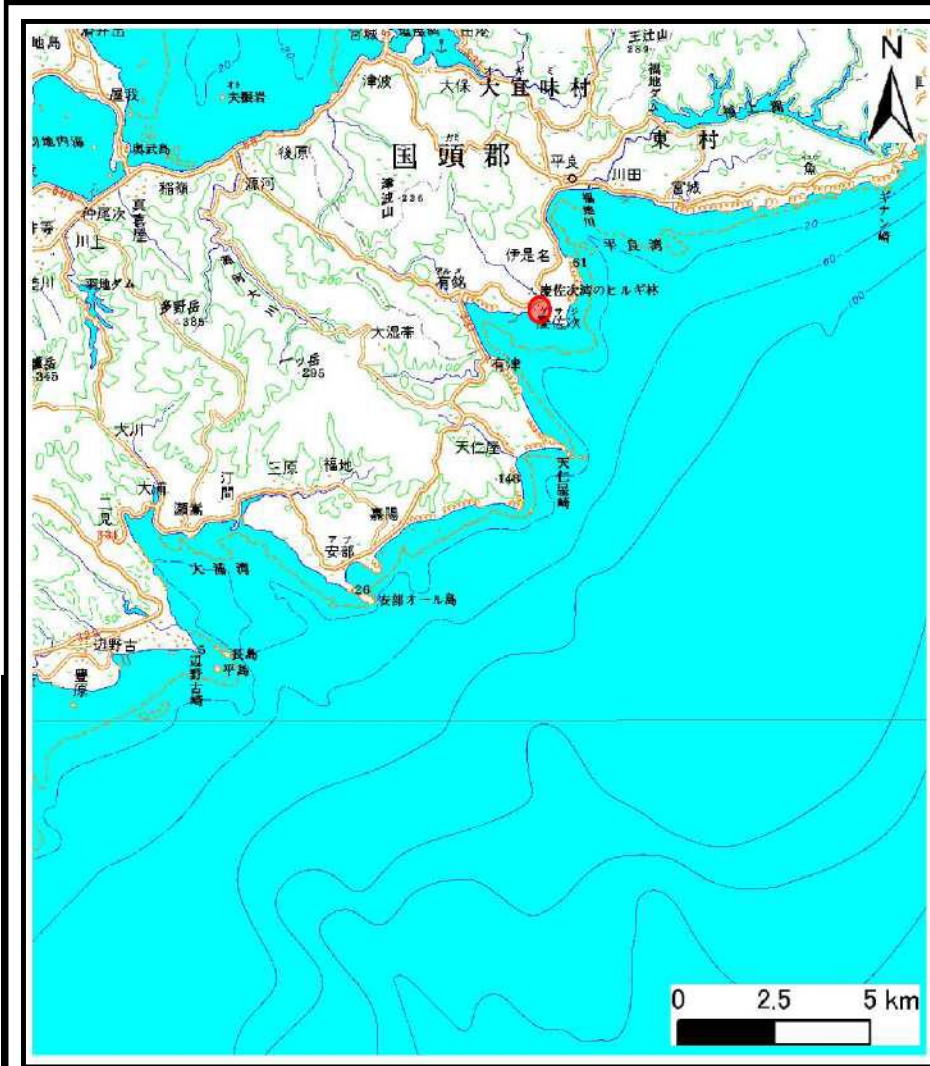
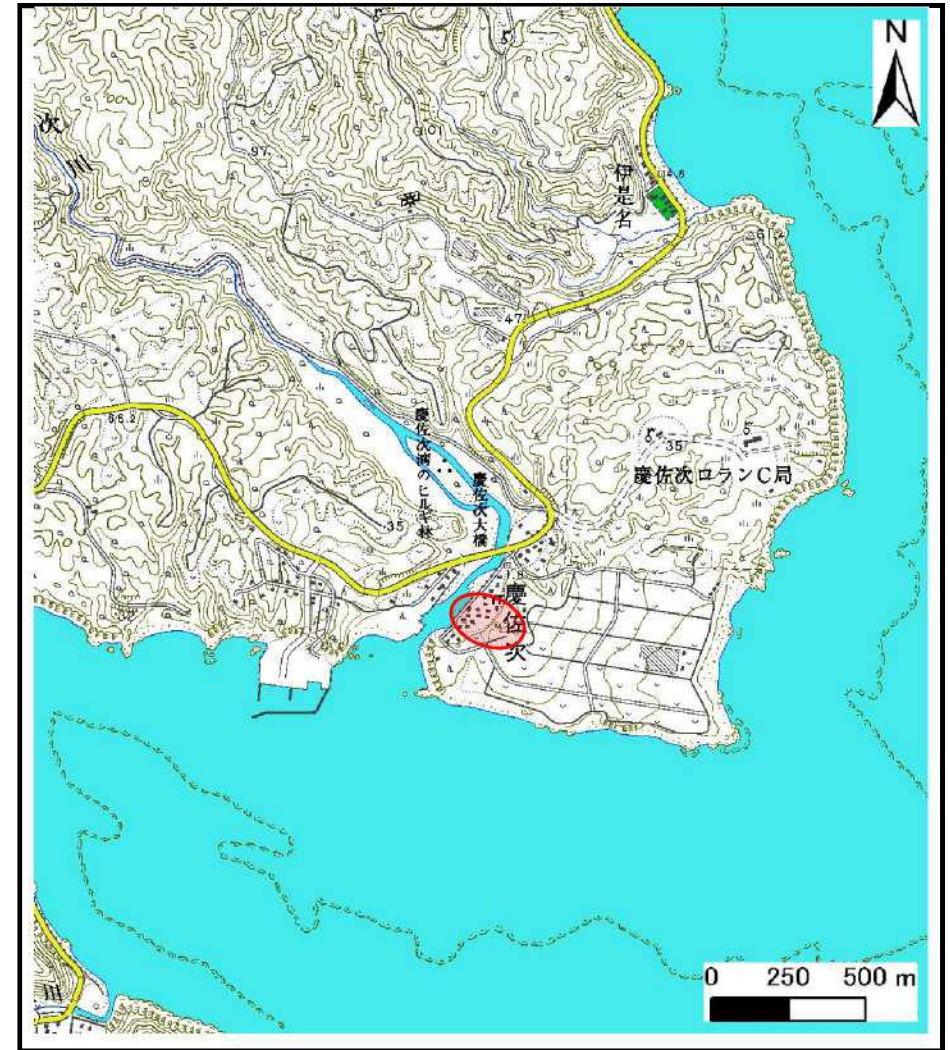


土砂災害警戒区域等の指定の公示に係る図書（その1）



(1/200,000)



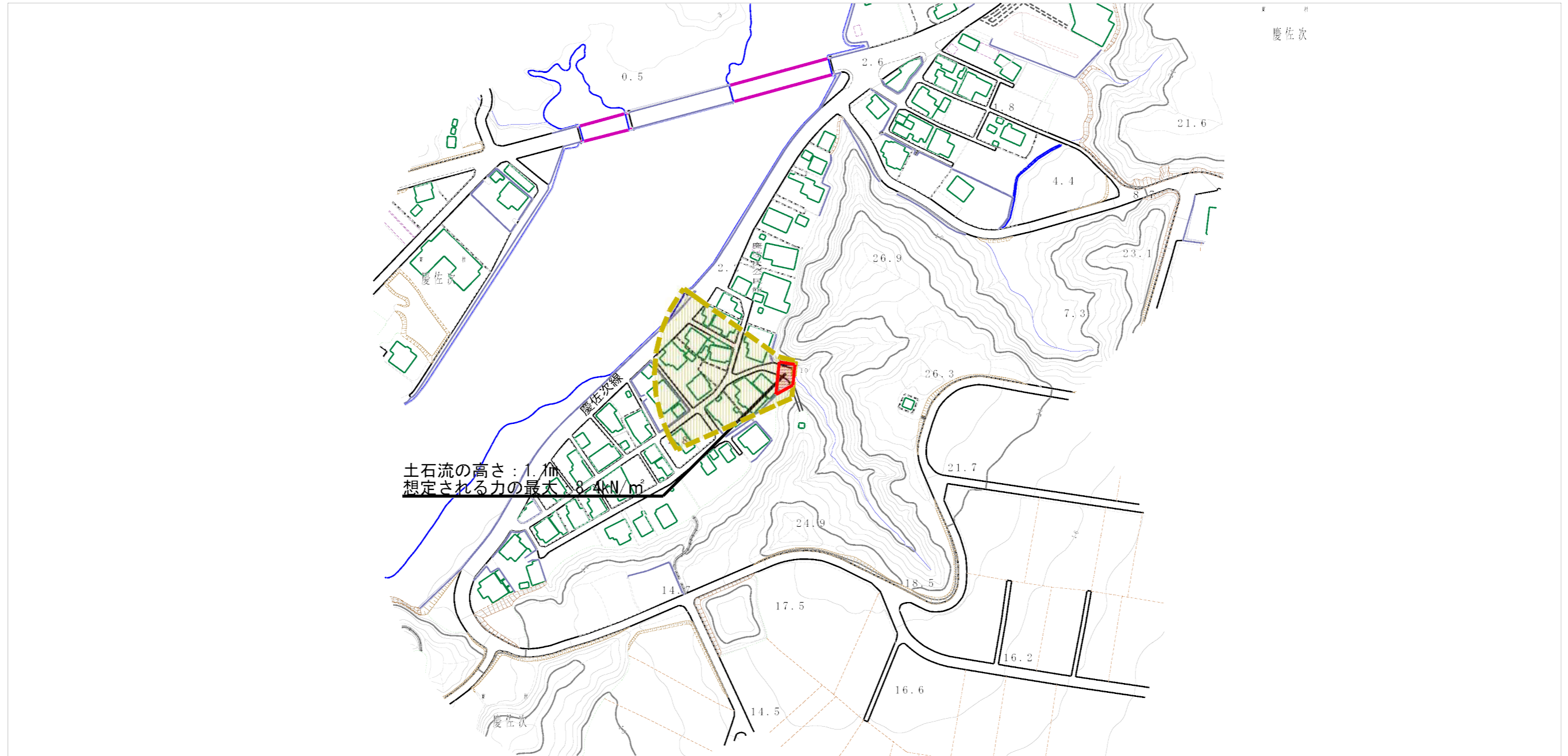
(1/25,000)

様式-1 (土)
土砂災害警戒区域・土砂災害特別警戒区域 位置図

自然現象の種類	土石流
溪流番号	慶佐次川303-A15-01
溪流名	慶佐次川
所在地	沖縄県東村字慶佐次

この地図は、国土地理院長の承認を得て、同院発行の数値地図200000（地図画像）及び数値地図25000（地図画像）を複製したものである。（承認番号 平25沖複、第25号）

土砂災害警戒区域等の指定の公示に係る図書（その2）



0 1 × 100m

様式-2（土）

土砂災害警戒区域・土砂災害特別警戒区域
区域図

土砂災害防止法施行令第2条の基準に該当する区域

土石流の高さが1mを超える場合、土石等の
移動による力が50kN/mを超える区域

土石流の高さが1mを超える場合、土石等の
移動による力が50kN/m以下の区域

それ以外の区域



縮尺
1:2,500

自然現象
の種類

告示番号

告示年月日

土石流

沖縄県告示第424号

平成30年11月2日

溪流番号

溪流名

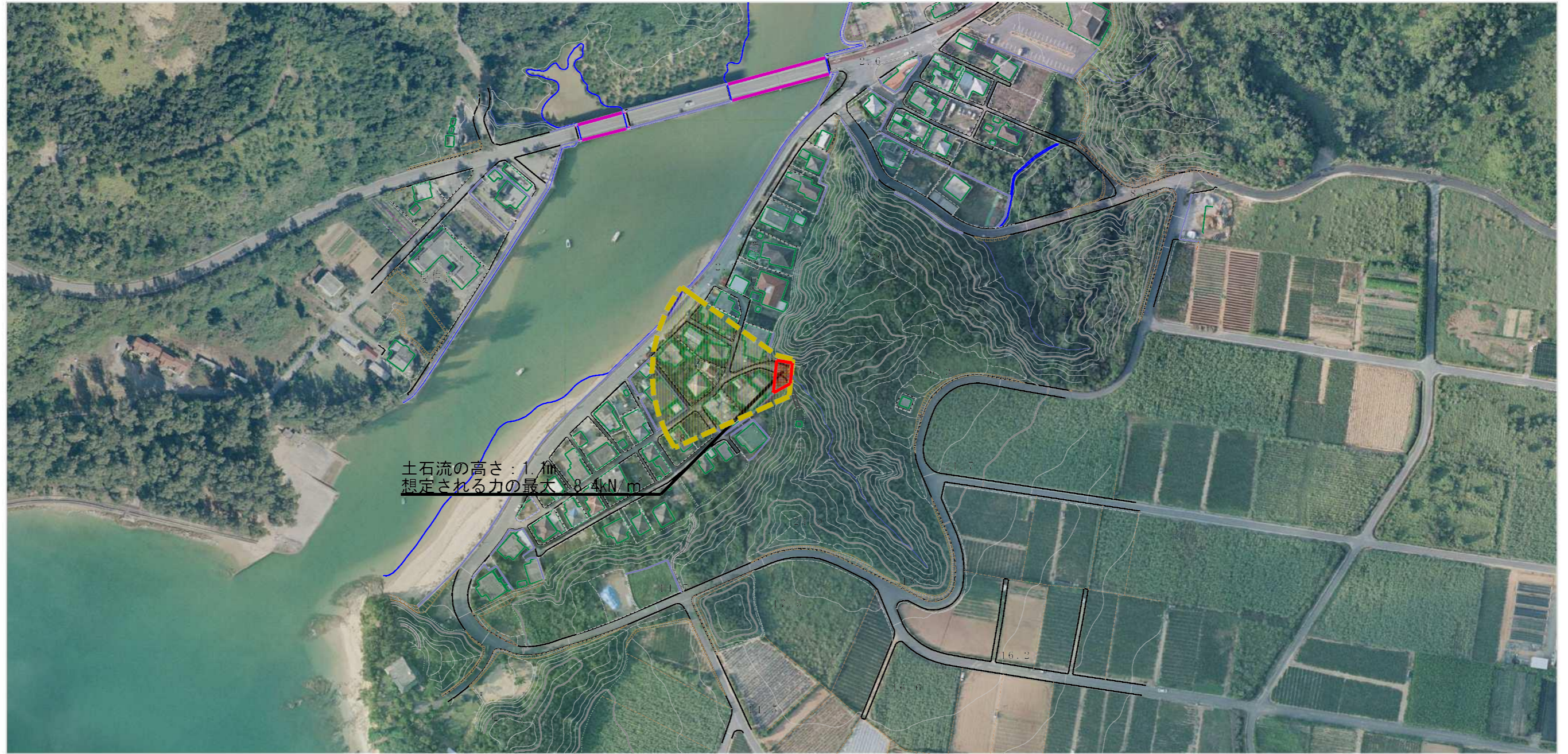
所在地

慶佐次川303-A15-01




慶佐次川

沖縄県東村字慶佐次

参考資料 (その3)



0 1 × 100m

参考資料	土砂災害防止法施行令第2条の基準に該当する区域		N 縮尺 1:2,500	自然現象の種類	土石流	渓流番号	慶佐次川303-A15-01
	土砂災害防止法施行令第3条の基準に該当する区域			告示番号	沖縄県告示第424号	渓流名	慶佐次川
	それ以外の区域			告示年月日	平成30年11月2日	所在地	沖縄県東村字慶佐次