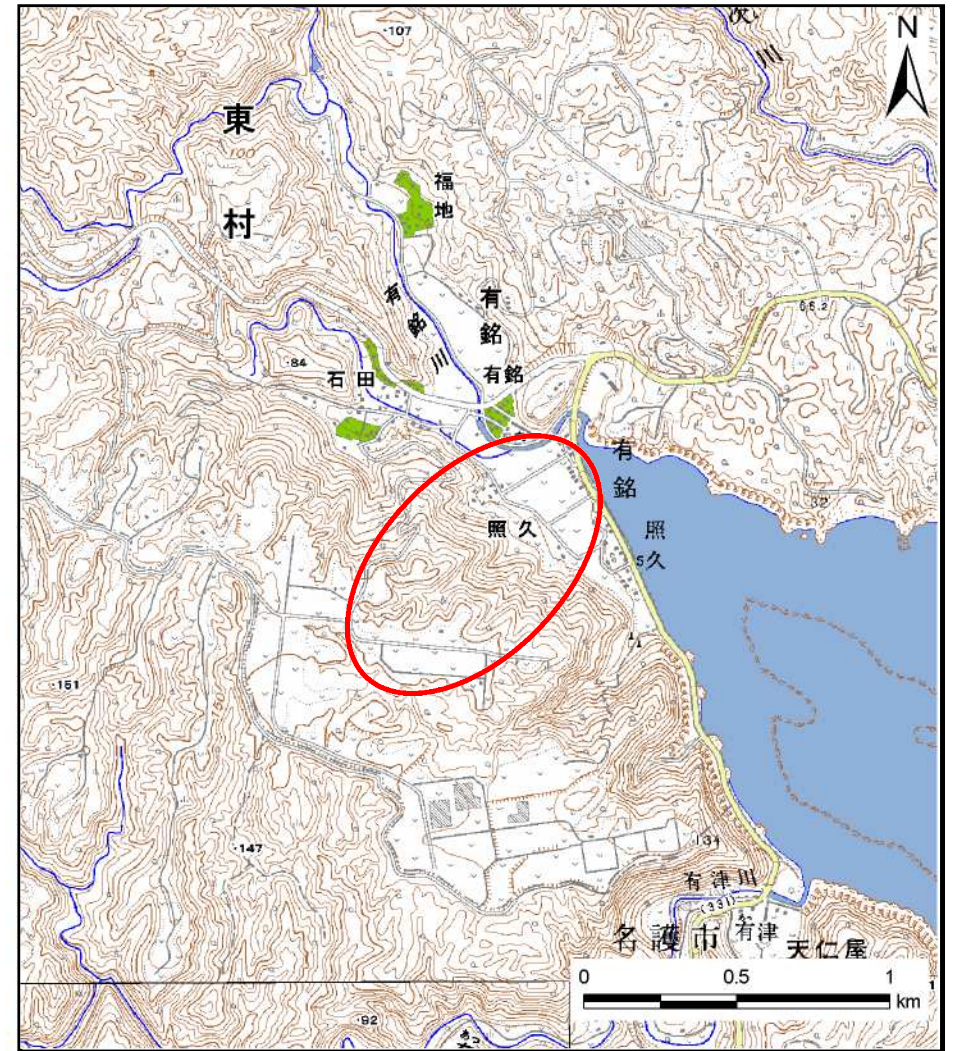


# 土砂災害警戒区域の指定の公示に係る図書（その1）



(1/200,000)



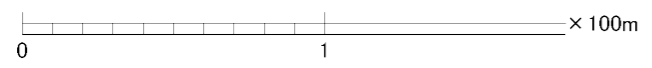
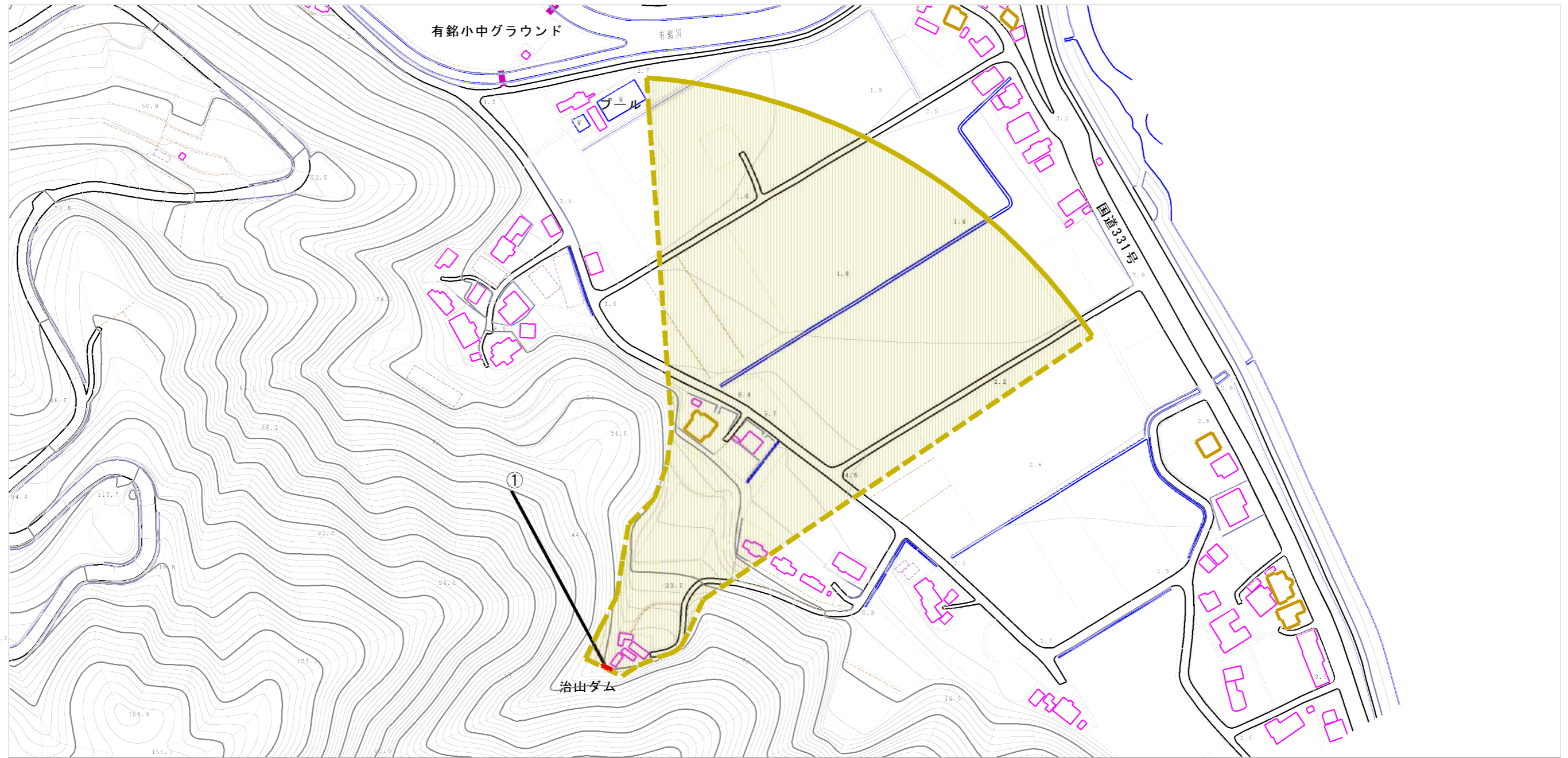
(1/25,000)

様式-1 (土)  
土砂災害警戒区域・土砂災害特別警戒区域 位置図

自然現象の種類	土石流
溪流番号	有銘303-A14-32
溪流名	
所在地	沖縄県国頭郡東村字有銘

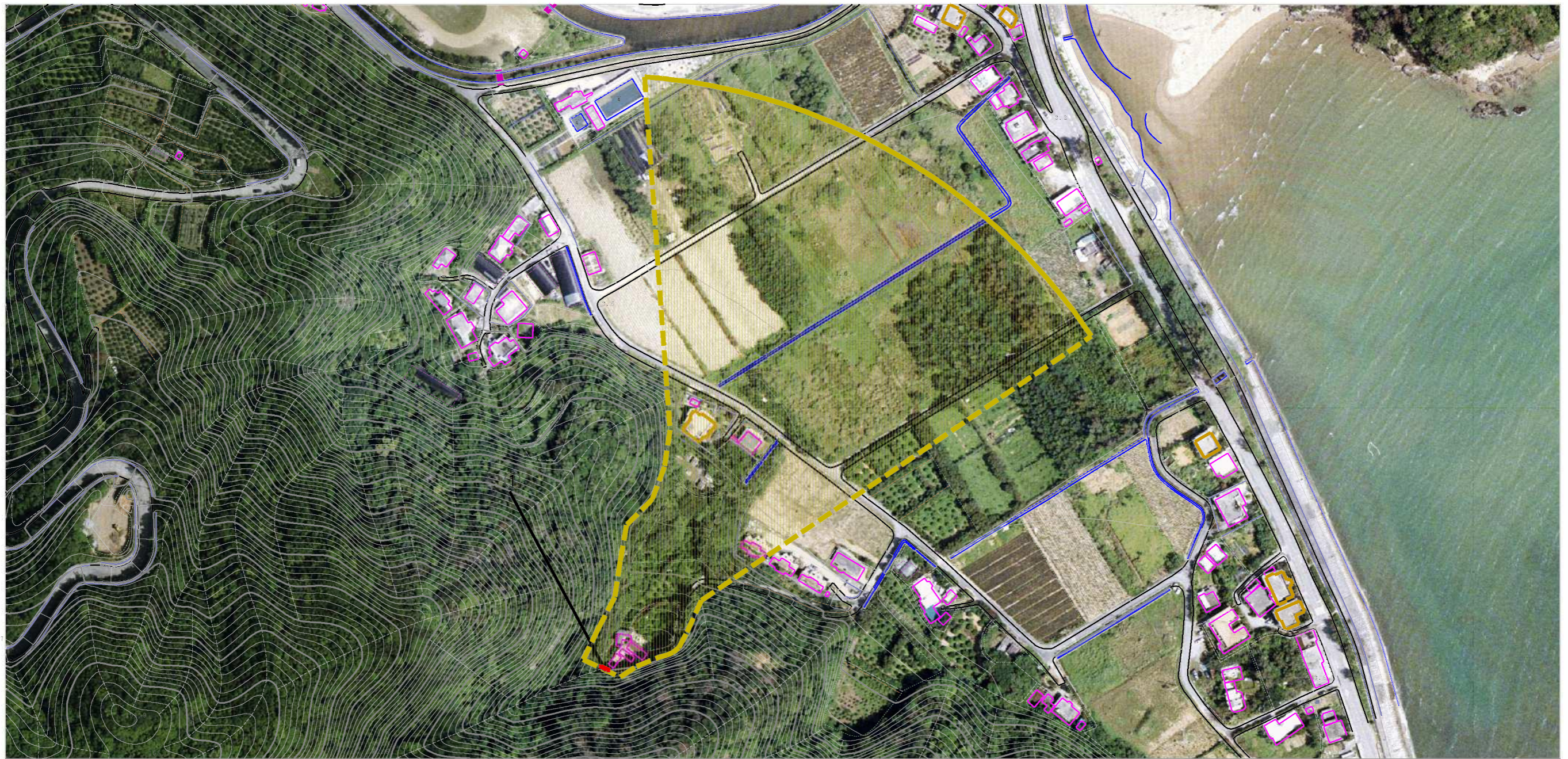
この地図は、国土地理院長の承認を得て、同院発行の数値地図200000(地図画像)及び数値地図25000(地図画像)を複製したものである。(承認番号 平21業複、第785号)

# 土砂災害警戒区域等の指定の公示に係る図書（その2）



様式-2(土) 土砂災害警戒区域・土砂災害特別警戒区域 区域図	土砂災害防止法施行令第2条の基準に該当する区域			N 縮尺 1:2,500	自然現象の種類	土石流	溪流番号	有銘303-A14-32
	土砂災害防止法施行令第3条の基準に該当する区域	土石流の高さが1mを超える場合、土石等の移動による力が50kN/mを超える区域			告示番号	沖縄県告示第424号	溪流名	
		土石流の高さが1mを超える場合、土石等の移動による力が50kN/m以下の区域			告示年月日	平成30年11月2日	所在地	沖縄県国頭郡東村字有銘
		それ以外の区域						

土砂災害警戒区域の指定の公示に係る図書（その2-1）



0 1 × 100m

様式-2-1(土)

土砂災害警戒区域・土砂災害特別警戒区域  
区域図

土砂災害防止法施行令第2条の基準に該当する区域



土砂災害防止  
法施行令第3  
条の基準に  
該当する区域

土石流の高さが1mを超える場合、土石等の  
移動による力が50kN/mを超える区域



土石流の高さが1mを超える場合、土石等の  
移動による力が50kN/m以下の区域



それ以外の区域



縮尺  
1:2,500

自然現象 の種類	土石流	溪流番号	有銘303-A14-32
告示番号	沖縄県告示第424号	溪流名	
告示年月日	平成30年11月2日	所在地	沖縄県国頭郡 東村字有銘