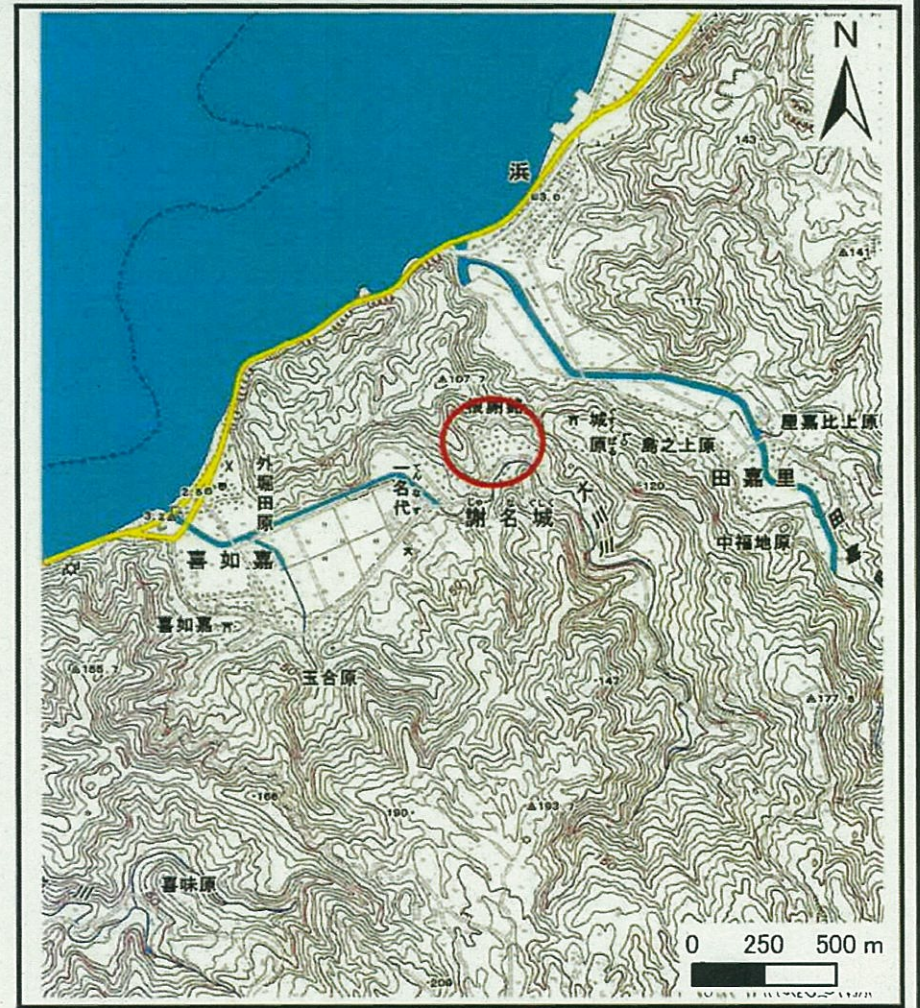


土砂災害警戒区域の指定の公示に係る図書 (その1)



(1/200,000)

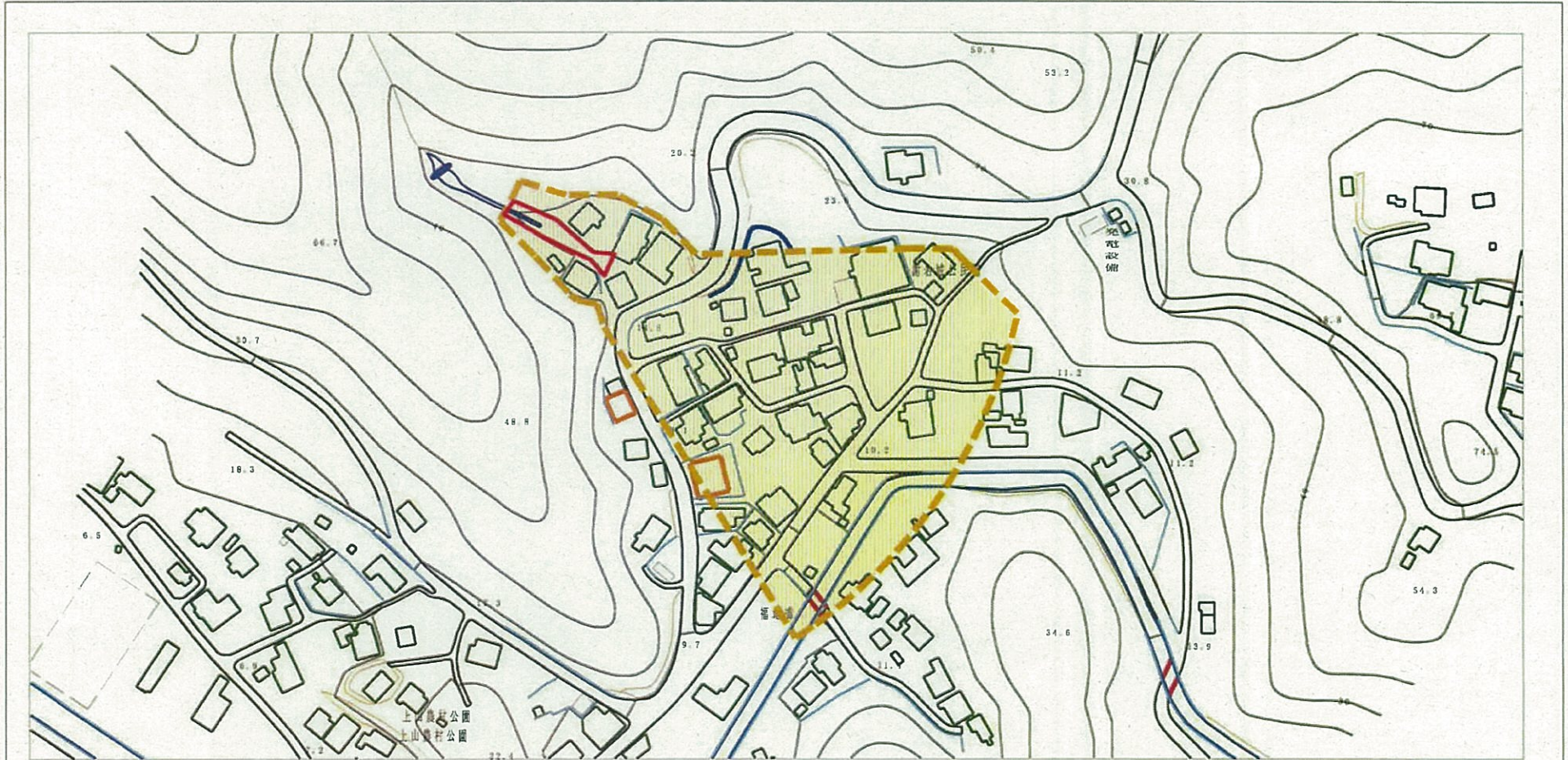


(1/25,000)

様式-1 (土) 土砂災害警戒区域 位置図	自然現象の種類	土石流
	溪流番号	謝名城302-A10-05
	溪流名	
	所在地	大宜味村字謝名城

この地図は、国土地理院長の承認を得て、同院発行の20万分の1・2万5千分の1の地形図を複製したものである。(承認番号 平23情復 第400号)

土砂災害警戒区域の指定の公示に係る図書（その2）



様式-2 (土) 土砂災害警戒区域・土砂災害特別警戒区域 区域図	土砂災害防止法施行令第2条の基準に該当する区域		N 縮尺 1:2,500	自然現象の種類	土石流	溪流番号	謝名城302-A10-05
	土砂災害防止法施行令第3条の基準に該当する区域 土石流の高さが1mを超える場合、土石等の移動による力が50kN/m ² を超える区域 土石流の高さが1mを超える場合、土石等の移動による力が50kN/m ² 以下の区域 それ以外の区域	[Symbol]		告示番号		溪流名	
		[Symbol]		告示年月日		所在地	大宜味村字謝名城
		[Symbol]					

参考資料 (その2-1)



0 1 ×100m

様式-2-1 (土)
土砂災害警戒区域
区域図 (その2)

土砂災害防止法施行令第二条の基準に該当する区域

土砂災害防止法施行令第三条の基準に該当する区域

それ以外の区域



縮尺
1:2,500

自然現象
の種類

告示番号

告示年月日

土石流

溪流番号

溪流名

所在地

謝名城302-A10-05

大宜味村字謝名城