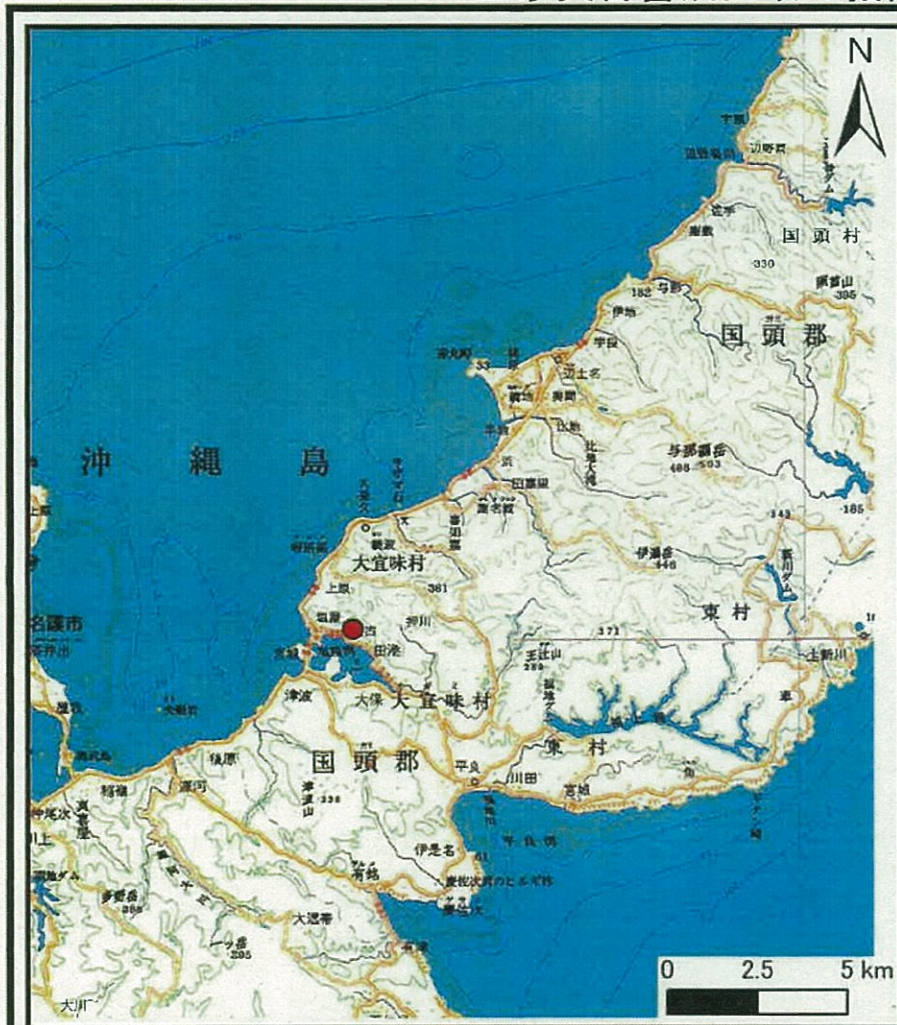
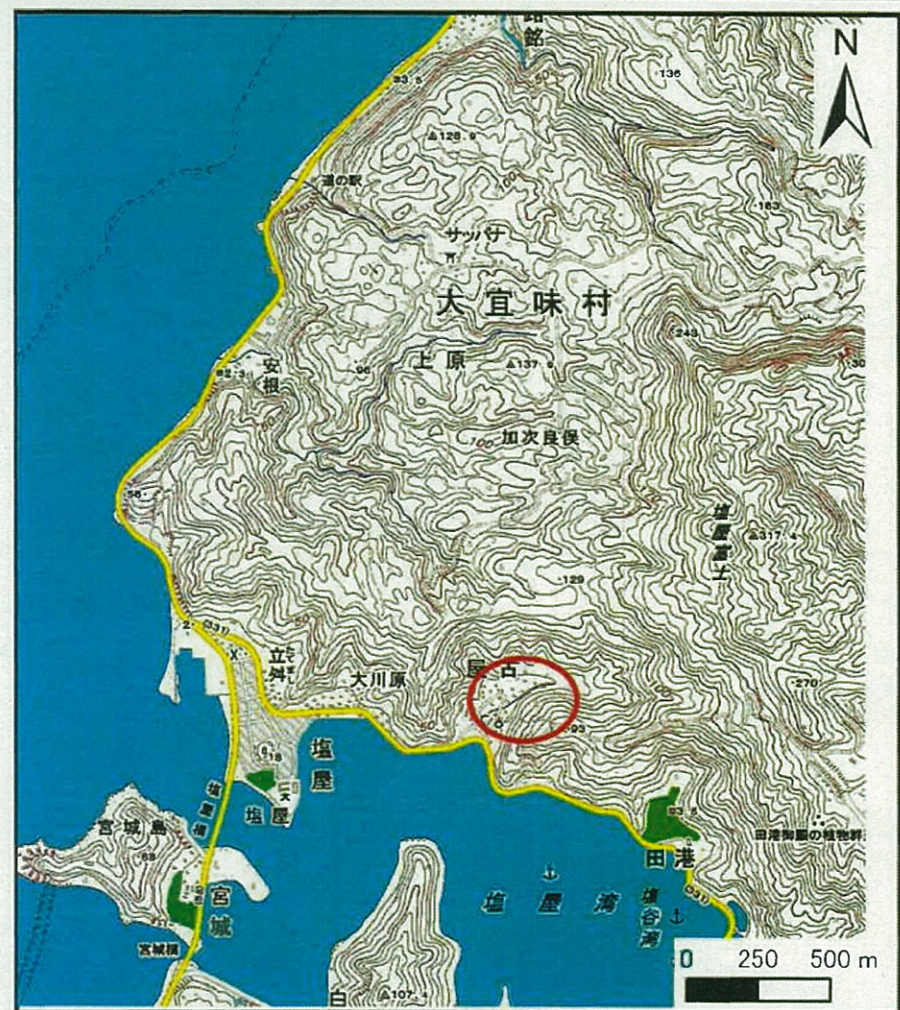


# 土砂災害警戒区域の指定の公示に係る図書（その1）



(1/200,000)



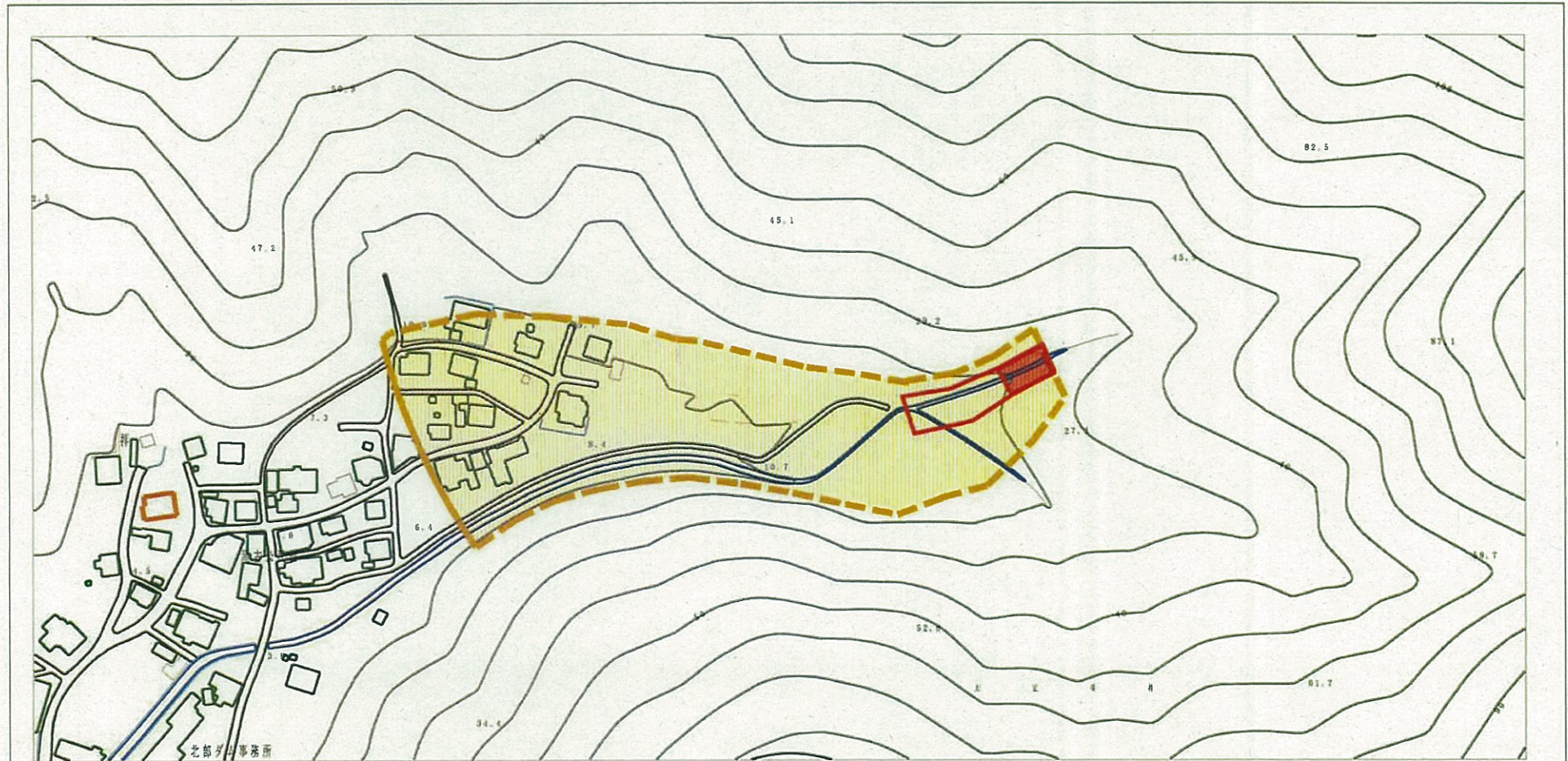
(1/25,000)

様式-1 (土) 土砂災害警戒区域 位置図	自然現象の種類	土石流
	溪流番号	屋古302-A09-07
	溪流名	
	所在地	大宜味村字屋古

この地図は、国土地理院長の承認を得て、同院発行の20万分の1・2万5千分の1の地形図を複製したものである。（承認番号 平23情復 第400号）



# 土砂災害警戒区域の指定の公示に係る図書（その2）



0 1 ×100m

様式-2 (土)

土砂災害警戒区域・土砂災害特別警戒区域  
区域図

土砂災害防止法施行令第2条の基準に該当する区域



土砂災害防止  
法施行令第3  
条の基準に  
該当する区域

土石流の高さが1mを超える場合、土石等の  
移動による力が50kN/m<sup>2</sup>を超える区域



土石流の高さが1mを超える場合、土石等の  
移動による力が50kN/m<sup>2</sup>以下の区域



それ以外の区域



縮尺  
1:2,500

自然現象  
の種類

土石流

告示番号

溪流番号

屋古302-A09-07

告示年月日

溪流名

所在地





大宜味村字屋古



参考資料 (その2-1)



0 1 ×100m

様式-2-1 (土) 土砂災害警戒区域 区域図 (その2)	土砂災害防止法施行令第2条の基準に該当する区域		N  縮尺 1:2,500	自然現象の種類	土石流	溪流番号	屋古302-A09-07
	土砂災害防止法施行令第3条の基準に該当する区域			告示番号		溪流名	
				告示年月日		所在地	大宜味村字屋古
		