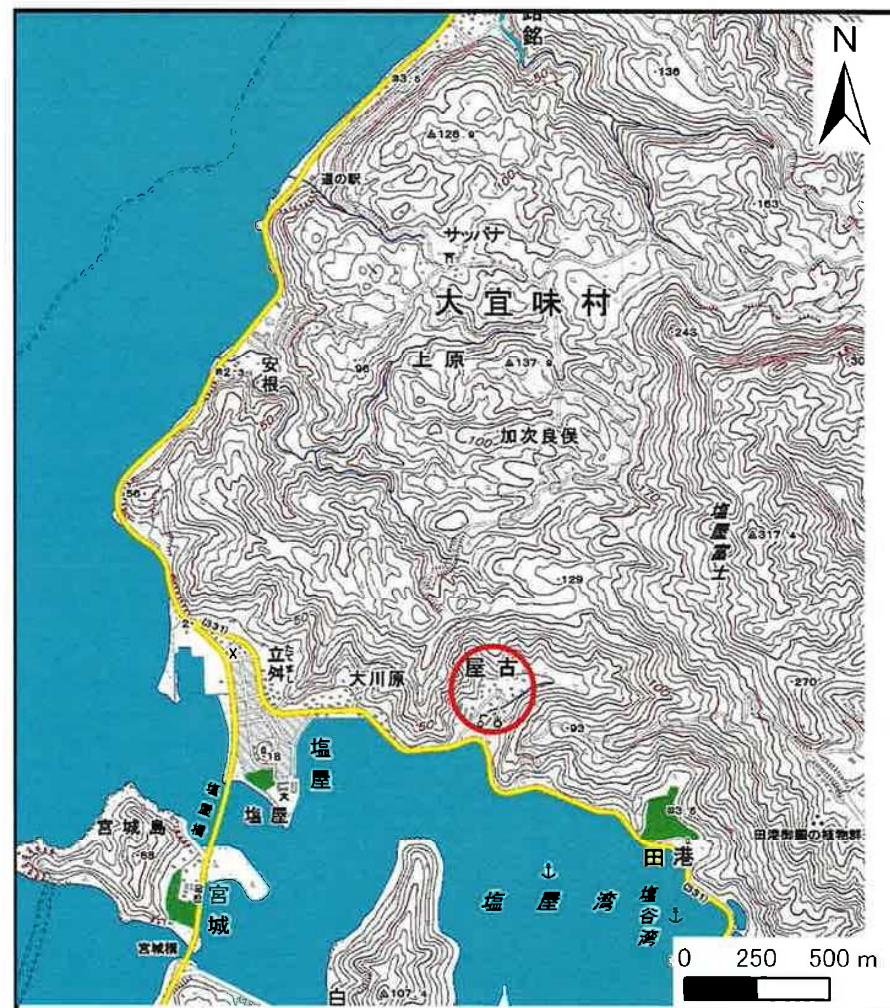


土砂災害警戒区域の指定の公示に係る図書（その1）



(1/200,000)

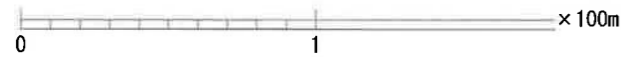
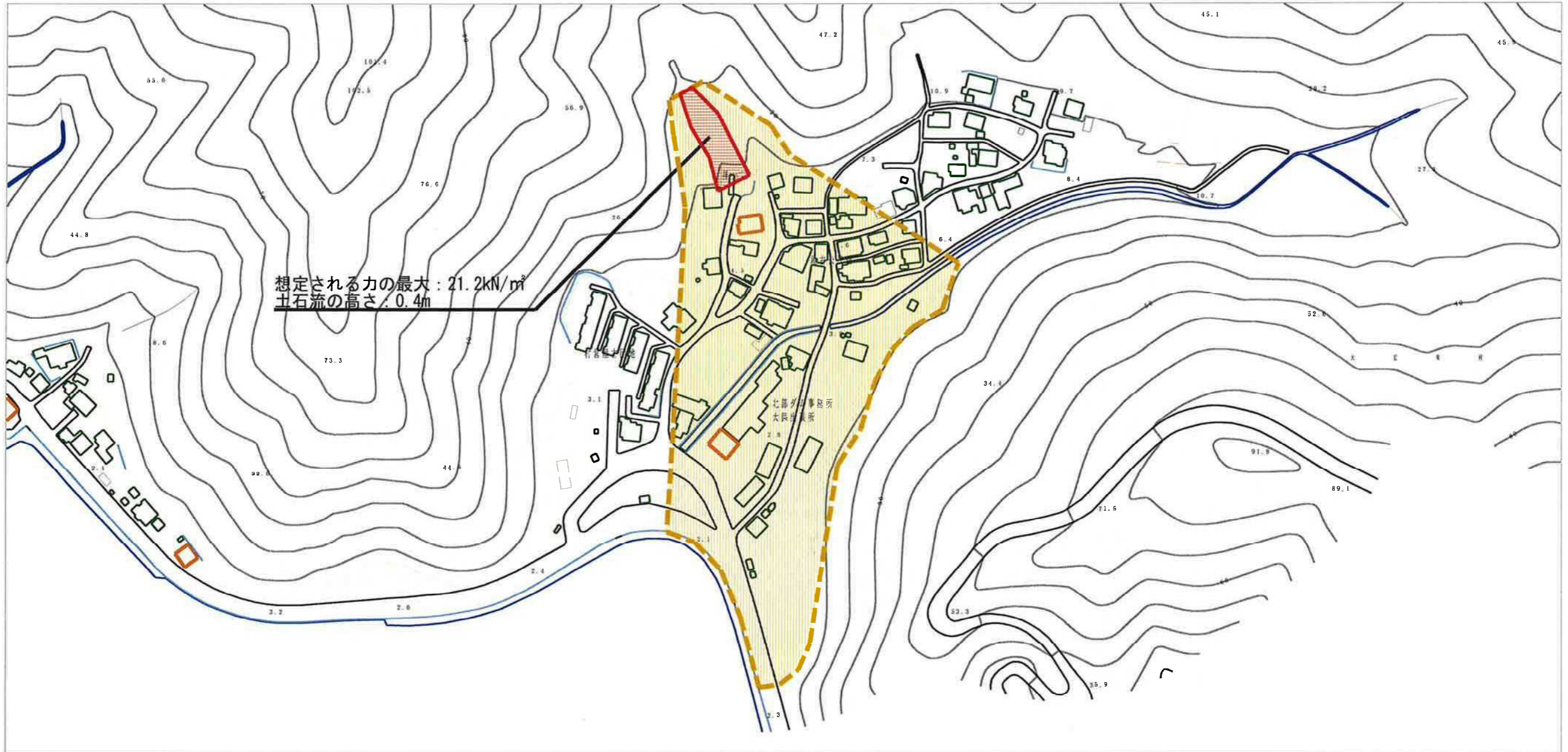


(1/25,000)

様式-1 (土) 土砂災害警戒区域 位置図	自然現象の種類	土石流
	溪流番号	屋古302-A09-03
	溪流名	
	所在地	大宜味村字屋古

この地図は、国土地理院長の承認を得て、同院発行の20万分の1・2万5千分の1の地形図を複製したものである。（承認番号 平23情復 第400号）

土砂災害警戒区域等の指定の公示に係る図書（その2）

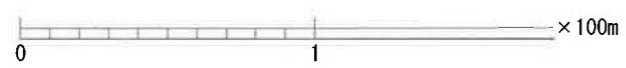


様式-2（土）

土砂災害警戒区域・土砂災害特別警戒区域図

土砂災害防止法施行令第二条の基準に該当する区域	土石流の高さが1mを超える場合、土石等の移動による力が50kN/m ² を超える区域		N 縮尺 1:2,500	自然現象の種類	土石流	溪流番号	屋古302-A09-03
	土砂災害防止法施行令第三条の基準に該当する区域			告示番号		溪流名	屋古川 右支川
	それ以外の区域			告示年月日		所在地	大宜味村字屋古

参考資料 (その2-1)



様式-2-1 (土)
土砂災害警戒区域
区域図 (その2)

土砂災害防止法施行令第二条の基準に該当する区域		N 縮尺 1:2,500	自然現象 の種類	土石流	溪流番号	屋古302-A09-03
土砂災害防止法施行令第三条の基準に該当する区域			告示番号		溪流名	屋古川 右支川
それ以外の区域			告示年月日		所在地	大宜味村字屋古