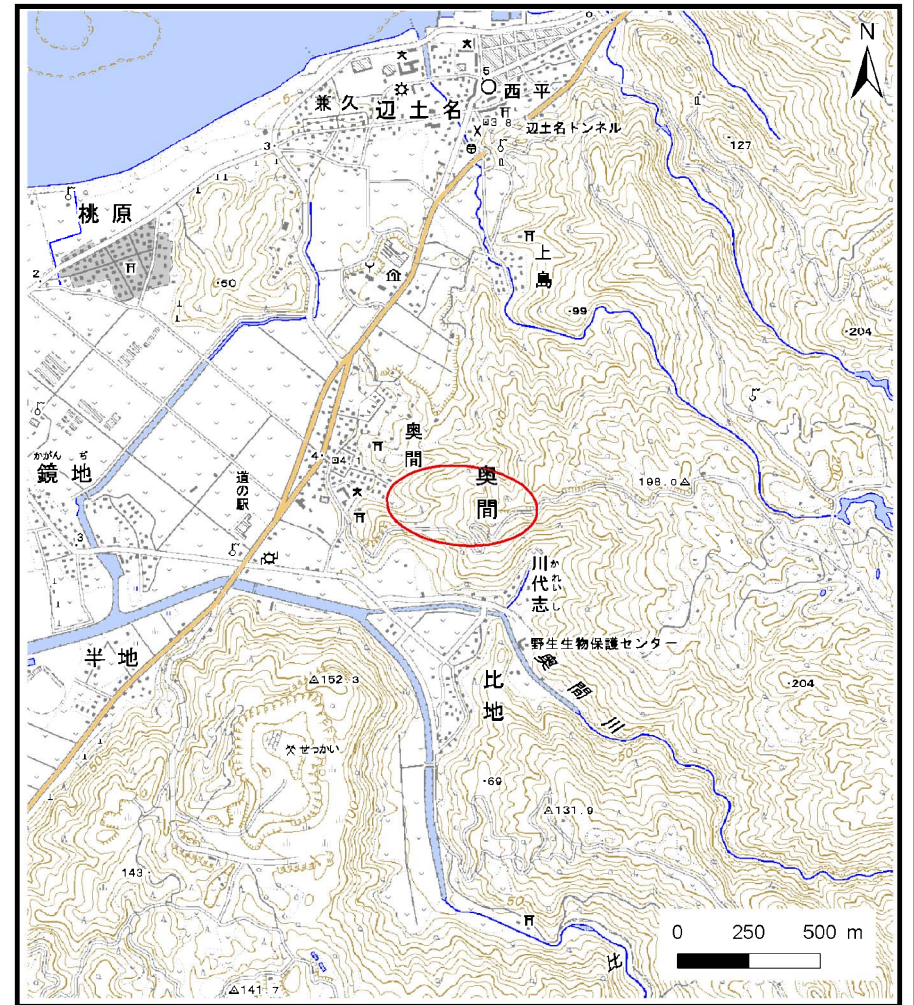


# 土砂災害警戒区域等の指定の公示に係る図書（その1）



(1/200,000)



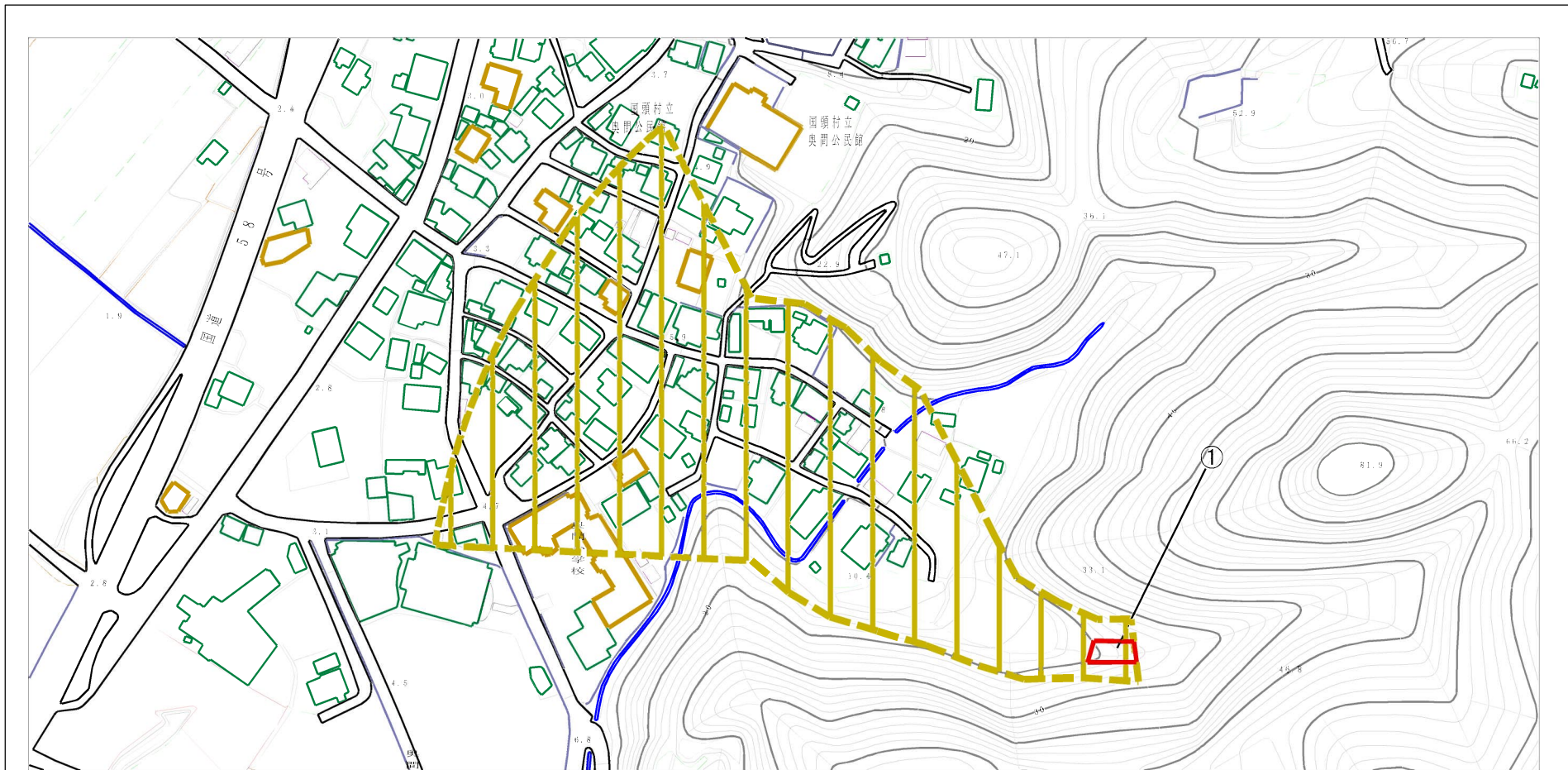
(1/25,000)

様式-1 (土)  
土砂災害警戒区域・土砂災害特別警戒区域  
位置図

自然現象の種類	土石流
溪流番号	301-A10-08-2
溪流名	
所在地	国頭村字奥間

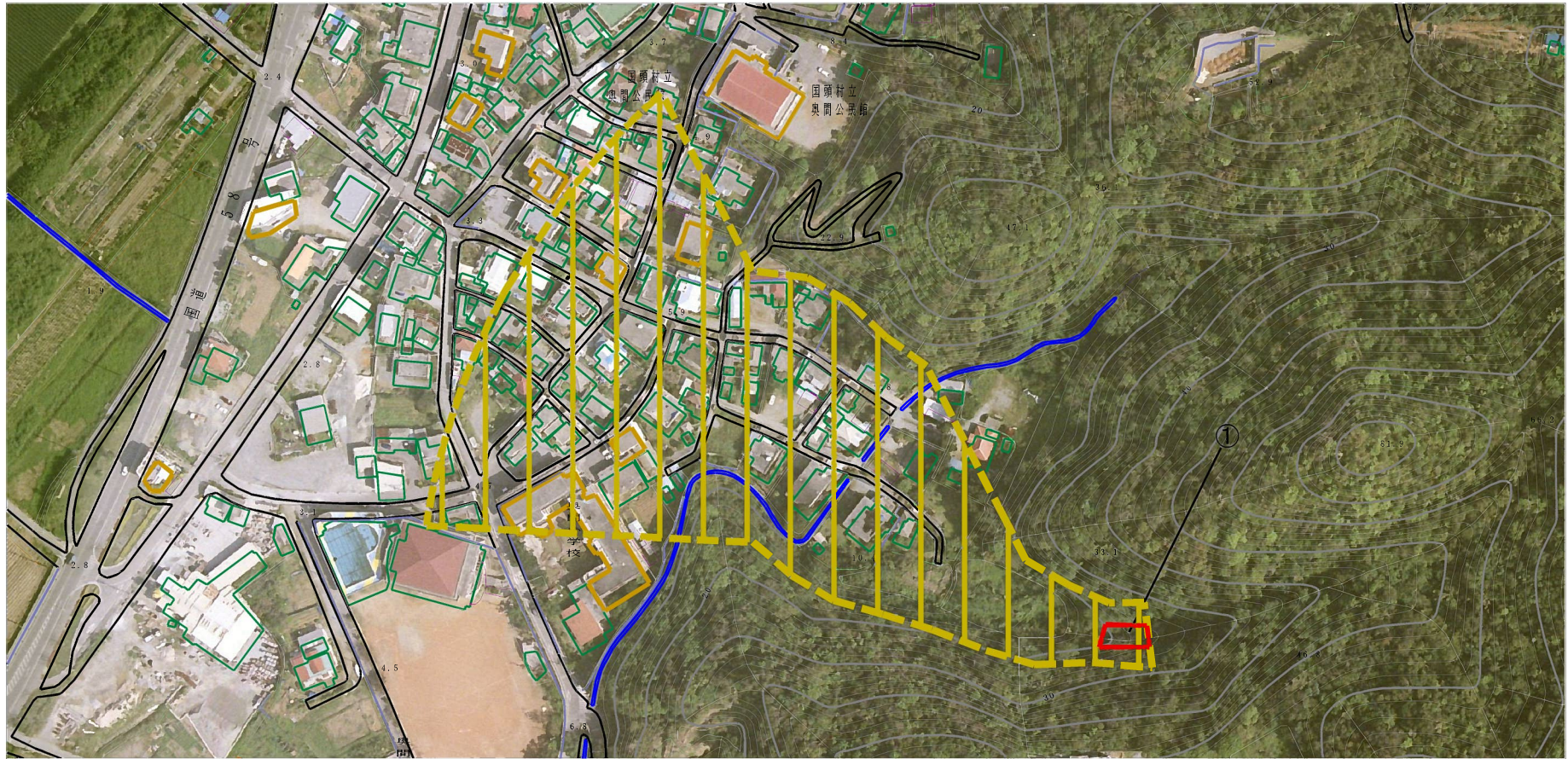
この地図は、国土地理院長の承認を得て、同院発行の数値地図200000（地図画像）及び数値地図25000（地図画像）を複製したものである。（承認番号 平23情複、第400号）

## 土砂災害警戒区域等の指定の公示に係る図書（その2）



様式-2（土）  土砂災害警戒区域・土砂災害特別警戒区域 区域図	土砂災害防止法施行令第二条の基準に該当する区域			N  縮尺 1:2,500	自然現象 の種類	土石流	溪流番号	301-A10-08-2
	土砂災害防止法施行令第三条の基準に該当する区域				告示番号	沖縄県告示第111号	溪流名	
	土砂の高さが1mを超える場合、土石等の移動による力が50kN/mを超える区域				告示年月日	令和4年3月29日	所在地	国頭村字奥間
	土砂の高さが1mを超える場合、土石等の移動による力が50kN/m以下の区域							
それ以外の区域								

# 土砂災害警戒区域等の指定の公示に係る図書(その2-1)



様式-2-1 (土)

土砂災害警戒区域・土砂災害特別警戒区域  
区域図

土砂災害防止法施行令第二条の基準に該当する区域



土砂災害防止法施行令第三条の基準に該当する区域



それ以外の区域



縮尺  
1:2,500

自然現象  
の種類

土石流

告示番号

沖縄県告示第111号

告示年月日

令和4年3月29日

溪流番号

301-A10-08-2

溪流名

所在地

国頭村字奥間

### 土砂災害警戒区域等の指定の公示に係る図書（その3）

区分番号	想定される力の大きさのうち最大のもの (kN/m <sup>2</sup> )	土石流の高さ (m)
①	14.8	0.5

様式-3(土) 建築物の構造の規制に必要な衝撃に関する事項 (その1)	自然現象の種類	土石流	箇所番号	301-A10-08-2
	公示番号	沖縄県告示第111号	溪流名	
	公示年月日	令和4年3月29日	所在地	国頭村字奥間

