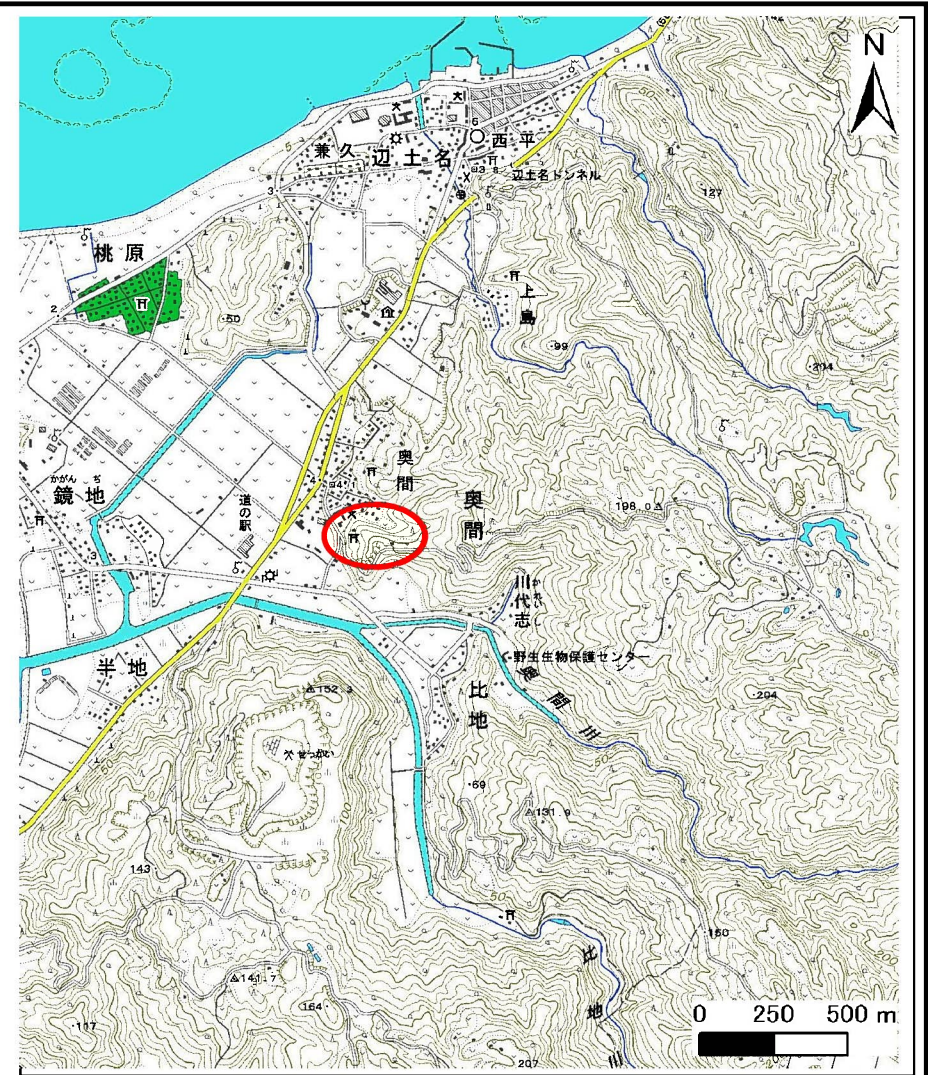
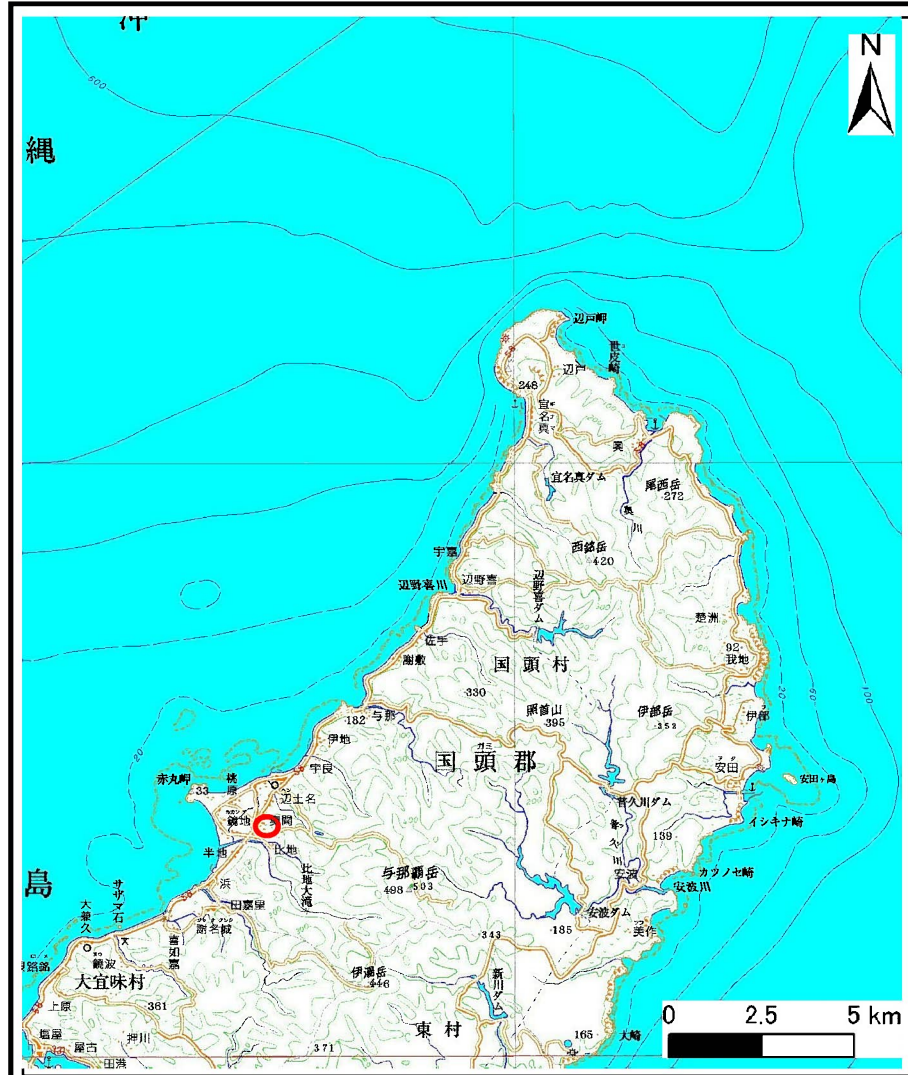


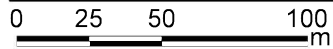
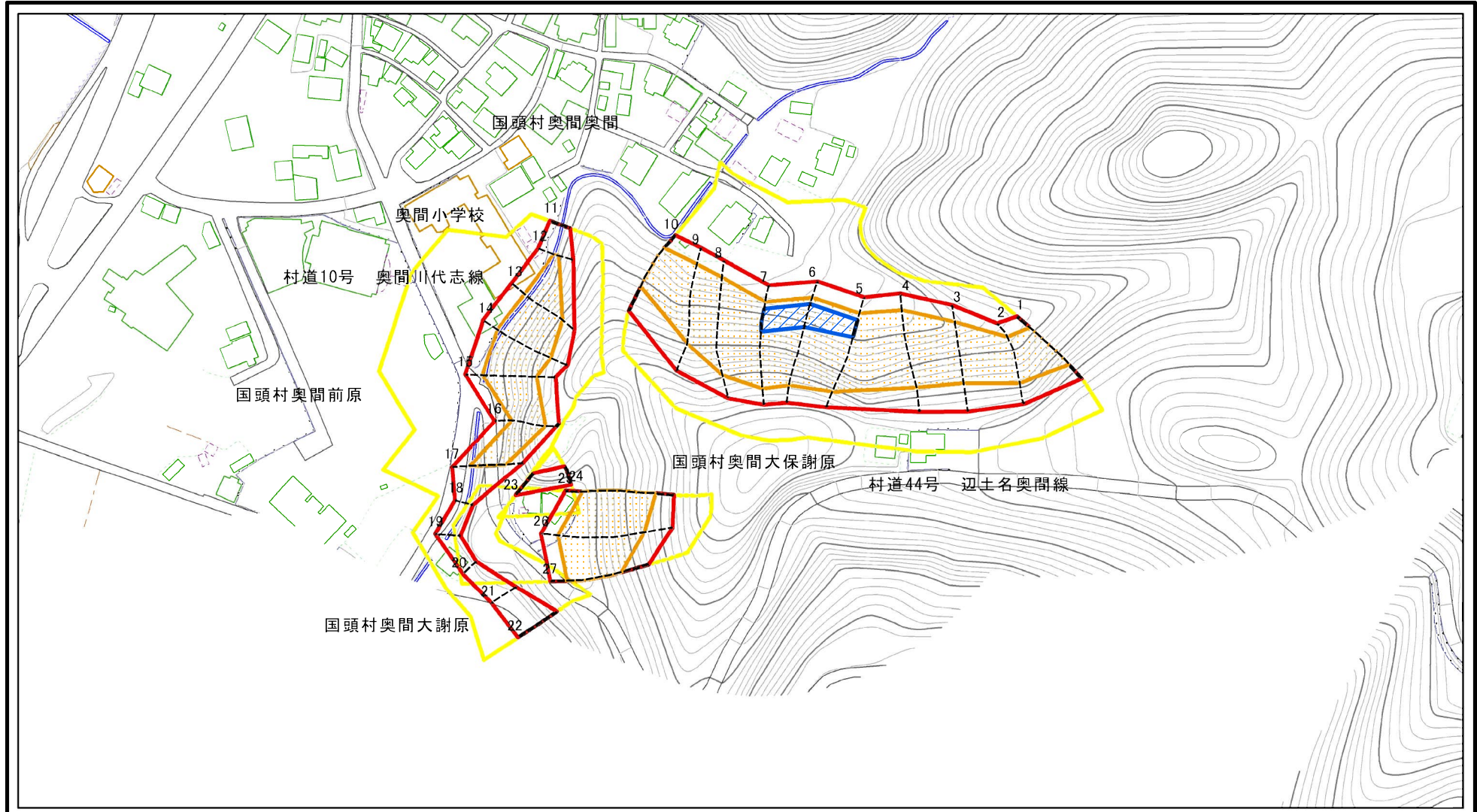
# 土砂災害警戒区域等の指定の公示に係る図書(その1)



様式-1(急) 土砂災害警戒区域・土砂災害特別警戒区域 位置図	自然現象の種類	急傾斜の崩壊
	箇所番号	I-27
	箇所名	奥間(2)
	所在地	国頭村字奥間

この地図は、国土地理院の承認を得て、同院発行の20万分の1・2万5千分の1の地形図を複製したものである。(承認番号 平20業複 第761号)

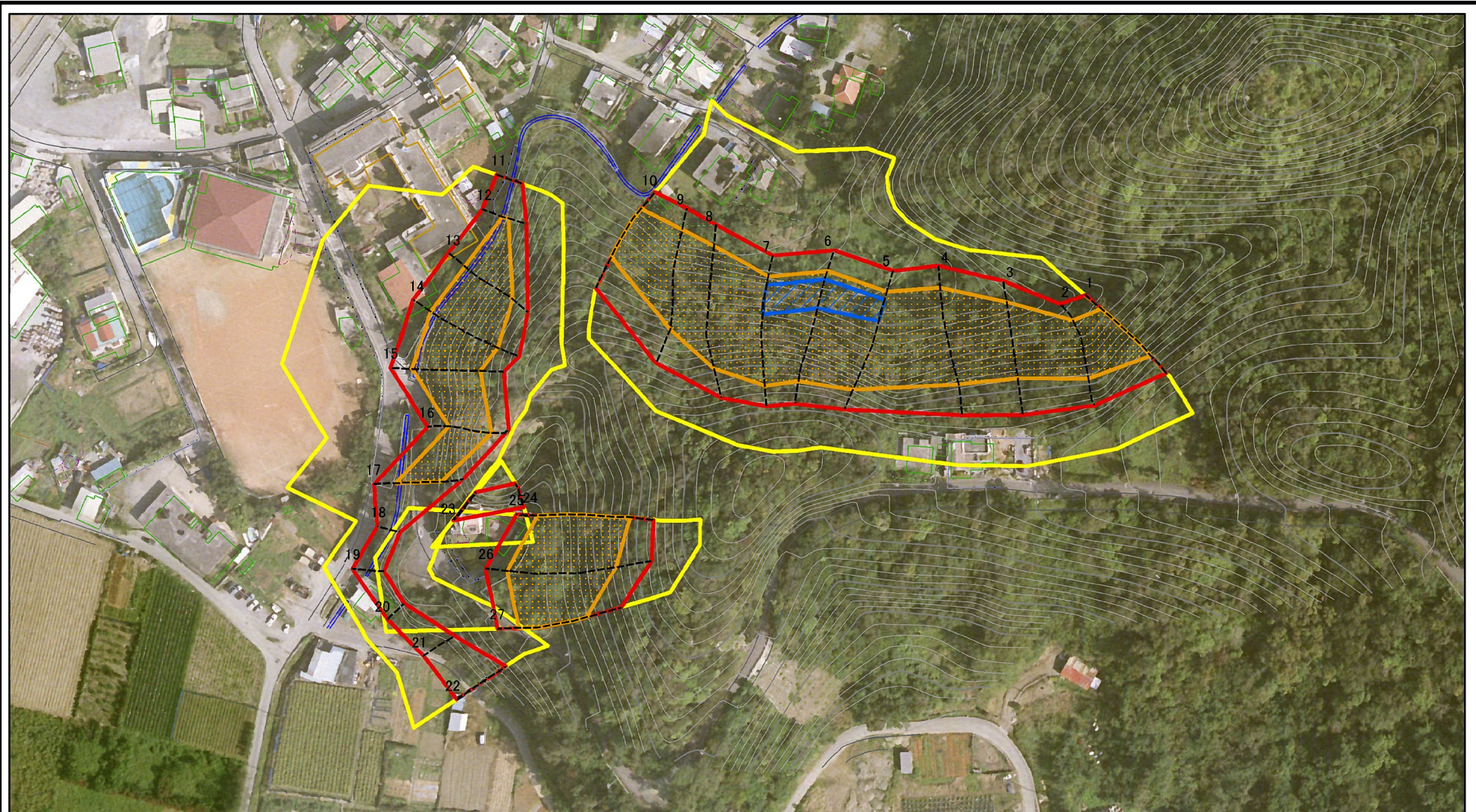
# 土砂災害警戒区域等の指定の公示に係る図書(その2)



図中の数字は横断測線番号を示す

<b>様式-2(急)</b> 土砂災害警戒区域・土砂災害特別警戒区域 区域図(その1)	土砂災害防止法施行令第二条の基準に該当する区域		N 縮尺 1:2,500	自然現象の種類	急傾斜地の崩壊	箇所番号	I-27
	土砂災害防止法施行令第三条の基準に該当する区域			告示番号	沖縄県告示第111号	箇所名	奥間(2)
	土砂等の(移動)高さが1m以下の場合、土砂等の移動による力が100kN/mを超える区域			告示年月日	令和4年3月29日	所在地	国頭村字奥間
	土砂等の堆積の高さが3mを超える区域						
それ以外の区域							

# 土砂災害警戒区域等の指定の公示に係る図書(その2-1)

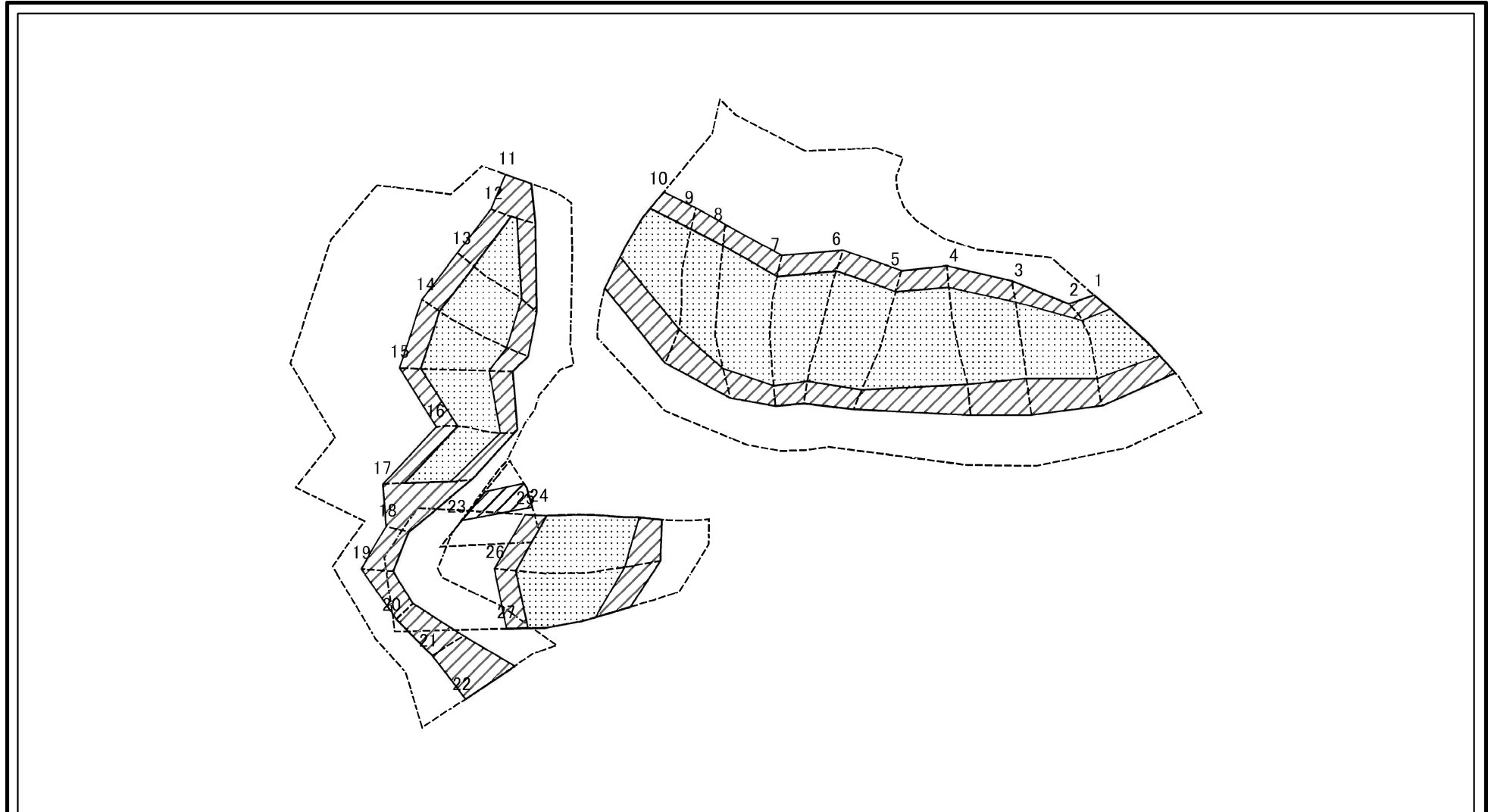


0 25 50 100  
m

図中の数字は横断測線番号を示す

<b>様式-2-1(急)</b> <b>土砂災害警戒区域・土砂災害特別警戒区域</b> <b>区域図(その2)</b>	土砂災害防止法施行令第二条の基準に該当する区域		N  縮尺 1:2,000	自然現象の種類	急傾斜地の崩壊	箇所番号	I-27
	土砂災害防止法施行令第三条の基準に該当する区域			告示番号	沖縄県告示第111号	箇所名	奥間(2)
	土砂等の(移動)高さが1m以下の場合、土砂等の移動による力が100kN/mを超える区域		告示年月日	令和4年3月29日	所在地	国頭村字奥間	

# 土砂災害警戒区域等の指定の公示に係る図書(その2-2)



0 25 50 100  
m

図中の数字は横断測線番号を示す

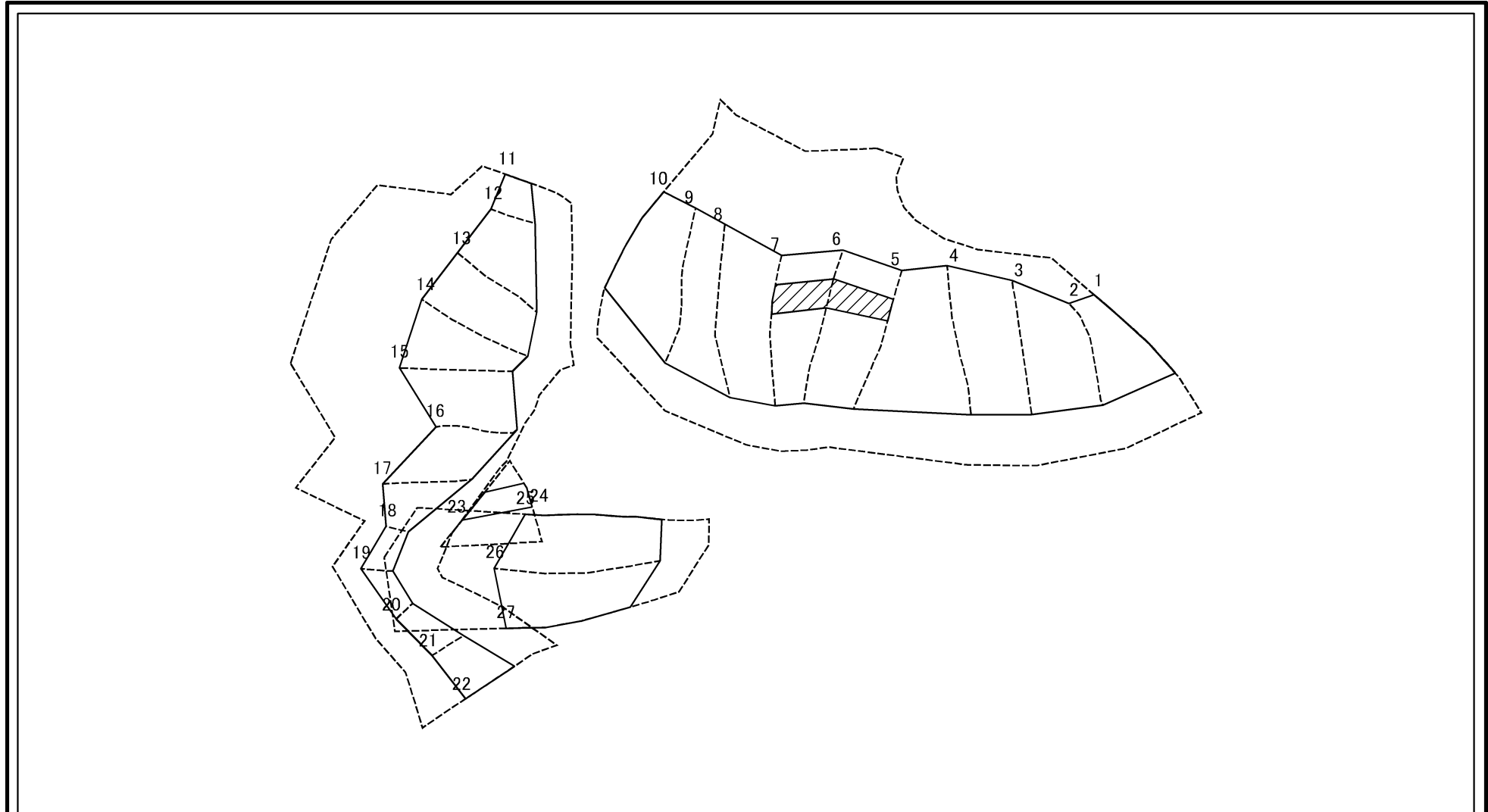
様式-2-2(急)  
土砂災害特別警戒区域の区域区分図  
(急傾斜地の崩壊に伴う土石等の移動により  
建築物の地上部に作用すると想定される力)

土砂災害防止法施行令第二条の基準に該当する区域	
土砂災害防止法 施行令第三条の 基準に該当する 区域	
それ以外の区域	

N	
縮尺	
1:2,000	

自然現象 の種類	急傾斜地の崩壊	箇所番号	I-27
告示番号	沖縄県告示第111号	箇所名	奥間(2)
告示年月日	令和4年3月29日	所在地	国頭村字奥間

# 土砂災害警戒区域等の指定の公示に係る図書(その2-3)



図中の数字は横断測線番号を示す

様式-2-3(急)  
土砂災害特別警戒区域の区域区分図  
(急傾斜地の崩壊に伴う土石等の堆積により  
建築物の地上部に作用すると想定される力)

土砂災害防止法施行令第二条の基準に該当する区域

土砂災害防止法 施行令第三条の 基準に該当する 区域	土石等の堆積の高さが3mを超える区域	
	それ以外の区域	



縮尺

1:2,000

自然現象  
の種類

告示番号

告示年月日

急傾斜地の崩壊

沖縄県告示第111号

令和4年3月29日

箇所番号

箇所名

所在地

I-27

奥間(2)

国頭村字奥間

## 土砂災害警戒区域等の指定の公示に係る図書(その3)

横断測線の区間	土石等の移動により建築物の地上部に作用すると想定される力				土石等の堆積により建築物の地上部に作用すると想定される力				横断測線の区間	土石等の移動により建築物の地上部に作用すると想定される力				土石等の堆積により建築物の地上部に作用すると想定される力			
	土石等の(移動)高さが1m以下の場合、土石等の移動による力が100kN/m <sup>2</sup> を超える区域		それ以外の区域		土石等の堆積の高さが3mを超える区域		それ以外の区域			土石等の(移動)高さが1m以下の場合、土石等の移動による力が100kN/m <sup>2</sup> を超える区域		それ以外の区域		土石等の堆積の高さが3mを超える区域		それ以外の区域	
	力の大きさのうち最大のもの (kN/m <sup>2</sup> )	土石等の高さ (m)	力の大きさのうち最大のもの (kN/m <sup>2</sup> )	土石等の高さ (m)	力の大きさのうち最大のもの (kN/m <sup>2</sup> )	土石等の高さ (m)	力の大きさのうち最大のもの (kN/m <sup>2</sup> )	土石等の高さ (m)		力の大きさのうち最大のもの (kN/m <sup>2</sup> )	土石等の高さ (m)	力の大きさのうち最大のもの (kN/m <sup>2</sup> )	土石等の高さ (m)	力の大きさのうち最大のもの (kN/m <sup>2</sup> )	土石等の高さ (m)	力の大きさのうち最大のもの (kN/m <sup>2</sup> )	土石等の高さ (m)
1 ~ 2	140.77	1.00	100.00	1.00	-	-	15.34	2.87									
2 ~ 3	132.86	1.00	100.00	1.00	-	-	14.27	2.67									
3 ~ 4	134.86	1.00	100.00	1.00	-	-	15.27	2.85									
4 ~ 5	152.68	1.00	100.00	1.00	-	-	16.05	3.00									
5 ~ 6	152.68	1.00	100.00	1.00	16.48	3.08	16.05	3.00									
6 ~ 7	155.31	1.00	100.00	1.00	16.66	3.11	16.05	3.00									
7 ~ 8	155.31	1.00	100.00	1.00	-	-	16.05	3.00									
8 ~ 9	138.16	1.00	100.00	1.00	-	-	15.34	2.87									
9 ~ 10	129.04	1.00	100.00	1.00	-	-	14.94	2.79									
11 ~ 12	-	-	100.00	1.00	-	-	11.93	2.23									
12 ~ 13	143.92	1.00	100.00	1.00	-	-	14.40	2.69									
13 ~ 14	143.92	1.00	100.00	1.00	-	-	15.38	2.87									
14 ~ 15	143.32	1.00	100.00	1.00	-	-	15.38	2.87									
15 ~ 16	142.78	1.00	100.00	1.00	-	-	15.91	2.97									
16 ~ 17	142.78	1.00	100.00	1.00	-	-	15.91	2.97									
17 ~ 18	-	-	100.00	1.00	-	-	13.94	2.61									
18 ~ 19	-	-	88.49	1.00	-	-	9.51	1.78									
19 ~ 20	-	-	88.49	1.00	-	-	11.00	2.06									
20 ~ 21	-	-	89.81	1.00	-	-	11.00	2.06									
21 ~ 22	-	-	100.00	1.00	-	-	11.24	2.10									
23 ~ 24	-	-	95.13	1.00	-	-	12.48	2.33									
25 ~ 26	146.95	1.00	100.00	1.00	-	-	16.05	3.00									
26 ~ 27	129.77	1.00	100.00	1.00	-	-	14.95	2.79									

様式-3(急)  建築物の構造の規制に必要な衝撃に関する事項	自然現象の種類	急傾斜地の崩壊	箇所番号	I-27
	告示番号	沖縄県告示第111号	箇所名	奥間(2)
	告示年月日	令和4年3月29日	所在地	国頭村字奥間